

一般廃棄物処理実績書

令和4年度版

(第2版)

城南衛生管理組合

目 次

1. 人口	
(1) 管内人口	1
(2) 生活排水処理人口	2
① 令和4年4月1日現在	2
② 令和4年10月1日現在	2
2. し尿関係	
(1) し尿及び浄化槽汚泥搬入実績	3
(2) し尿及び浄化槽汚泥搬入内訳	4
(3) し尿関係処理フロー	5
(4) 処理水分析結果及び処理実績	6
① クリーンピア沢下水道排水分析結果	6
② クリーンピア沢処理実績	6
3. ごみ関係	
(1) ごみ関係搬入総括表	7
(2) 可燃ごみ搬入実績	8
(3) 不燃ごみ搬入実績	9
① 市町搬入実績	9
② 許可搬入・自己搬入実績	10
③ 不燃ごみ搬入実績合計(市町搬入、許可搬入・自己搬入)	11
(4) 容器包装廃棄物搬入実績	12
(5) 小動物死体搬入(焼却)実績	13
(6) 剪定枝搬入実績	14
(7) 廃乾電池搬入実績	14
(8) 事業系魚腸骨搬入実績	14
(9) 小型家電搬入実績	15
(10) 廃蛍光管搬入実績	15
(11) ペットボトルキャップ搬入実績	15
(12) 家庭系廃パソコン搬入実績	16
(13) ごみ関係処理フロー	17
(14) 焼却処理施設搬入実績	18
① クリーン21長谷山	18
② クリーンパーク折居	18
③ 搬入量合計	18
④ 市町別等焼却施設搬入実績	18
(15) 焼却残渣及び焼却処理資源化物等の実績	19
① 焼却残渣の発生量及び処分先	19
② クリーン21長谷山発電量等	19
③ クリーンパーク折居発電量等	19
(16) リサイクルセンター長谷山粗大ごみ処理施設搬入実績	20
(17) リサイクルセンター長谷山粗大ごみ処理施設破碎処理後の搬出量内訳	21
(18) グリーンヒル三郷山埋立処分地埋立処分実績	22・23
(19) 宇治廃棄物処理公社埋立処分実績(処分委託)	23
(20) 大阪湾フェニックスセンター埋立処分実績(処分委託)	23
(21) 容器包装廃棄物資源化実績	24
① エコ・ポート長谷山	24
② リサイクルセンター長谷山	24
(22) 剪定枝資源化実績	24
(23) 搬入区分及び処理区分別搬入実績	25
(24) ごみ質試験結果(家庭系可燃ごみ)	26
(25) ダイオキシン類の発生防止に関するごみ処理施設焼却管理状況	27
① クリーン21長谷山	27
② クリーンパーク折居	27
4. ダイオキシン類測定結果	28

1. 人口

(1)管内人口

市町		宇治市	城陽市	八幡市	久御山町	宇治田原町	井手町	合計
区分								
R4年 3月	人口	183,129	75,140	69,878	15,515	8,911	7,138	359,711
	世帯数	84,609	35,121	33,471	7,174	3,720	3,445	167,540
	1世帯平均	2.2	2.1	2.1	2.2	2.4	2.1	2.1
4月	人口	182,841	75,034	69,754	15,555	8,890	7,113	359,187
	世帯数	84,791	35,156	33,530	7,217	3,731	3,446	167,871
	1世帯平均	2.2	2.1	2.1	2.2	2.4	2.1	2.1
5月	人口	182,981	74,956	69,746	15,577	8,880	7,102	359,242
	世帯数	85,129	35,163	33,597	7,256	3,732	3,441	168,318
	1世帯平均	2.1	2.1	2.1	2.1	2.4	2.1	2.1
6月	人口	182,858	74,970	69,749	15,579	8,902	7,094	359,152
	世帯数	85,137	35,218	33,634	7,281	3,773	3,444	168,487
	1世帯平均	2.1	2.1	2.1	2.1	2.4	2.1	2.1
7月	人口	182,814	74,930	69,739	15,577	8,908	7,093	359,061
	世帯数	85,175	35,221	33,690	7,293	3,785	3,447	168,611
	1世帯平均	2.1	2.1	2.1	2.1	2.4	2.1	2.1
8月	人口	182,802	74,860	69,716	15,548	8,918	7,082	358,926
	世帯数	85,228	35,201	33,709	7,293	3,806	3,444	168,681
	1世帯平均	2.1	2.1	2.1	2.1	2.3	2.1	2.1
9月	人口	182,661	74,807	69,680	15,539	8,910	7,058	358,655
	世帯数	85,231	35,202	33,707	7,290	3,805	3,431	168,666
	1世帯平均	2.1	2.1	2.1	2.1	2.3	2.1	2.1
10月	人口	182,488	74,729	69,660	15,521	8,899	7,023	358,320
	世帯数	85,214	35,191	33,725	7,285	3,809	3,416	168,640
	1世帯平均	2.1	2.1	2.1	2.1	2.3	2.1	2.1
11月	人口	182,379	74,672	69,594	15,511	8,911	7,014	358,081
	世帯数	85,214	35,177	33,744	7,285	3,833	3,412	168,665
	1世帯平均	2.1	2.1	2.1	2.1	2.3	2.1	2.1
12月	人口	182,299	74,622	69,523	15,514	8,890	7,012	357,860
	世帯数	85,229	35,181	33,730	7,303	3,819	3,411	168,673
	1世帯平均	2.1	2.1	2.1	2.1	2.3	2.1	2.1
R5年 1月	人口	182,144	74,591	69,469	15,496	8,893	7,009	357,602
	世帯数	85,224	35,188	33,707	7,289	3,821	3,409	168,638
	1世帯平均	2.1	2.1	2.1	2.1	2.3	2.1	2.1
2月	人口	181,930	74,518	69,421	15,489	8,882	7,032	357,272
	世帯数	85,144	35,178	33,716	7,294	3,810	3,437	168,579
	1世帯平均	2.1	2.1	2.1	2.1	2.3	2.0	2.1
3月	人口	181,783	74,434	69,409	15,483	8,872	7,019	357,000
	世帯数	85,113	35,182	33,739	7,293	3,811	3,427	168,565
	1世帯平均	2.1	2.1	2.1	2.1	2.3	2.0	2.1
前年3月 比較	人口	-1,346	-706	-469	-32	-39	-119	-2,711
	世帯数	504	61	268	119	91	-18	1,025
	1世帯平均	-0.1	0.0	0.0	-0.1	-0.1	-0.1	0.0

(注) 1. 各市町人口は、住民基本台帳人口(外国人人口を含む)による

2. 宇治市・城陽市・宇治田原町は1日現在、八幡市・久御山町・井手町は前月末人口

(2)生活排水処理人口

① 令和4年4月1日現在

項目		市町							合計	合計に占める割合	備考	
		宇治市	城陽市	八幡市	久御山町	宇治田原町	井手町					
処理区域内人口 (処理対象人口)	人口	182,841	75,034	69,754	15,555	8,890	7,113	359,187	令和4年4月1日現在の 住民基本台帳人口 (外国人人口を含む)			
	世帯数	84,791	35,156	33,530	7,217	3,731	3,446	167,871				
汲み取り人口	世帯制	人口	3,047	1,058	399	287	828	331	5,950	(1.66%)	令和4年3月末の 世帯制収集世帯×各市町一世帯 当たりの平均人数	
		世帯数	1,411	497	192	133	348	161	2,742			
	従量制	人口	11	15	20	40	0	14	100	(0.03%)		従量制居住者人数
		世帯数	4	6	1	1	0	3	15			
	計	人口	3,058	1,073	419	327	828	345	6,050	1.69%		
		世帯数	1,415	503	193	134	348	164	2,757			
浄化槽人口	単独槽	人口	11,688	2,195	228	558	731	301	15,701	(4.37%)		
		世帯数	9,230	1,217	202	269	298	141	11,357			
	合併槽	人口	10,751	916	75	136	1,013	162	13,053	(3.63%)		
		世帯数	10,484	508	59	60	614	119	11,844			
	計	人口	22,439	3,111	303	694	1,744	463	28,754	8.00%		
		世帯数	19,714	1,725	261	329	912	260	23,201			
下水道人口	人口	157,342	70,850	69,032	14,531	6,318	6,305	324,378	90.31%	各市町下水道課報告人口		
	世帯数	63,661	32,928	33,076	6,753	2,471	3,022	141,911				
自家処理人口	人口	2	0	0	3	0	0	5	(0.00%)	独自調査に基づき算出		
	世帯数	1	0	0	1	0	0	2				

② 令和4年10月1日現在

区分		市町							合計	合計に占める割合	備考	
		宇治市	城陽市	八幡市	久御山町	宇治田原町	井手町					
処理区域内人口 (処理対象人口)	人口	182,488	74,729	69,660	15,521	8,899	7,023	358,320	令和4年10月1日現在の 住民基本台帳人口 (外国人登録人口を含む)			
	世帯数	85,214	35,191	33,725	7,285	3,809	3,416	168,640				
汲み取り人口	世帯制	人口	2,871	1,020	376	281	802	323	5,673	(1.58%)	令和4年9月末の 世帯制収集世帯×各市町一世帯 当たりの平均人数	
		世帯数	1,342	479	182	132	343	157	2,635			
	従量制	人口	11	15	20	40	0	14	100	(0.03%)		従量制居住者人数
		世帯数	4	6	1	1	0	3	15			
	計	人口	2,882	1,035	396	321	802	337	5,773	1.61%		
		世帯数	1,346	485	183	133	343	160	2,650			
浄化槽人口	単独槽	人口	11,688	2,102	228	558	713	301	15,590	(4.35%)		
		世帯数	9,230	1,185	202	269	298	141	11,325			
	合併槽	人口	10,149	894	97	133	1,001	160	12,434	(3.47%)		
		世帯数	10,622	504	72	57	671	88	12,014			
	計	人口	21,837	2,996	325	691	1,714	461	28,024	7.82%		
		世帯数	19,852	1,689	274	326	969	229	23,339			
下水道人口	人口	157,767	70,698	68,939	14,506	6,383	6,225	324,518	90.57%	各市町下水道課報告人口		
	世帯数	64,015	33,017	33,268	6,825	2,497	3,027	142,649				
自家処理人口	人口	2	0	0	3	0	0	5	(0.00%)	独自調査に基づき算出		
	世帯数	1	0	0	1	0	0	2				

(注) 1. 浄化槽人口=処理区域内人口-汲み取り人口-下水道人口-自家処理人口。

2. 単独浄化槽と合併浄化槽人口の算出は、それぞれの浄化槽人槽数から単独合併割合(事業所分を除く)を求め、按分。

2. し尿関係

(1) し尿及び浄化槽汚泥搬入実績

(単位:kℓ)

区分	し尿							浄化槽汚泥							総搬入量
	宇治市	城陽市	八幡市	久御山町	宇治田原町	井手町	計 ①	宇治市	城陽市	八幡市	久御山町	宇治田原町	井手町	計 ②	①+②
4月	359.14	180.16	77.94	75.06	114.76	37.53	844.59	1,240.10	158.05	136.99	50.67	172.14	22.13	1,780.08	2,624.67
5月	365.37	160.96	70.14	45.28	111.03	35.23	788.01	1,059.01	223.23	110.21	60.38	113.02	6.76	1,572.61	2,360.62
6月	352.69	177.38	67.59	39.75	152.29	34.21	823.91	1,072.27	293.45	146.26	86.74	172.31	22.10	1,793.13	2,617.04
7月	395.89	170.16	57.25	68.19	105.89	37.70	835.08	1,095.34	234.45	96.26	61.31	104.84	15.53	1,607.73	2,442.81
8月	366.79	164.48	69.92	38.34	137.24	32.54	809.31	1,006.20	218.20	88.96	60.26	210.26	14.07	1,597.95	2,407.26
9月	336.70	181.49	62.00	42.38	154.36	37.88	814.81	928.26	146.23	80.04	83.19	187.76	14.74	1,440.22	2,255.03
10月	352.95	167.80	65.21	67.44	109.67	36.10	799.17	1,021.91	260.30	82.08	52.72	153.29	21.28	1,591.58	2,390.75
11月	336.94	159.34	73.25	39.82	119.74	30.90	759.99	865.66	267.61	101.00	100.64	175.65	14.45	1,525.01	2,285.00
12月	330.03	170.61	67.43	46.25	145.08	37.13	796.53	1,005.33	208.97	146.04	80.89	208.42	19.33	1,668.98	2,465.51
1月	356.82	164.93	72.03	63.66	94.77	33.19	785.40	955.97	261.45	79.17	62.77	103.45	18.17	1,480.98	2,266.38
2月	275.11	141.16	62.24	37.39	125.24	28.89	670.03	862.88	204.31	90.46	73.69	183.44	13.11	1,427.89	2,097.92
3月	349.56	192.83	80.75	73.06	134.00	38.91	869.11	1,041.71	150.94	135.91	49.29	288.40	66.64	1,732.89	2,602.00
合計	4,177.99	2,031.30	825.75	636.62	1,504.07	420.21	9,595.94	12,154.64	2,627.19	1,293.38	822.55	2,072.98	248.31	19,219.05	28,814.99

(注)以下の災害収集・自己搬入を含む

災害収集: 0.00 kℓ

自己搬入: 155.79 kℓ

(2)し尿及び浄化槽汚泥搬入内訳

(単位：kℓ)

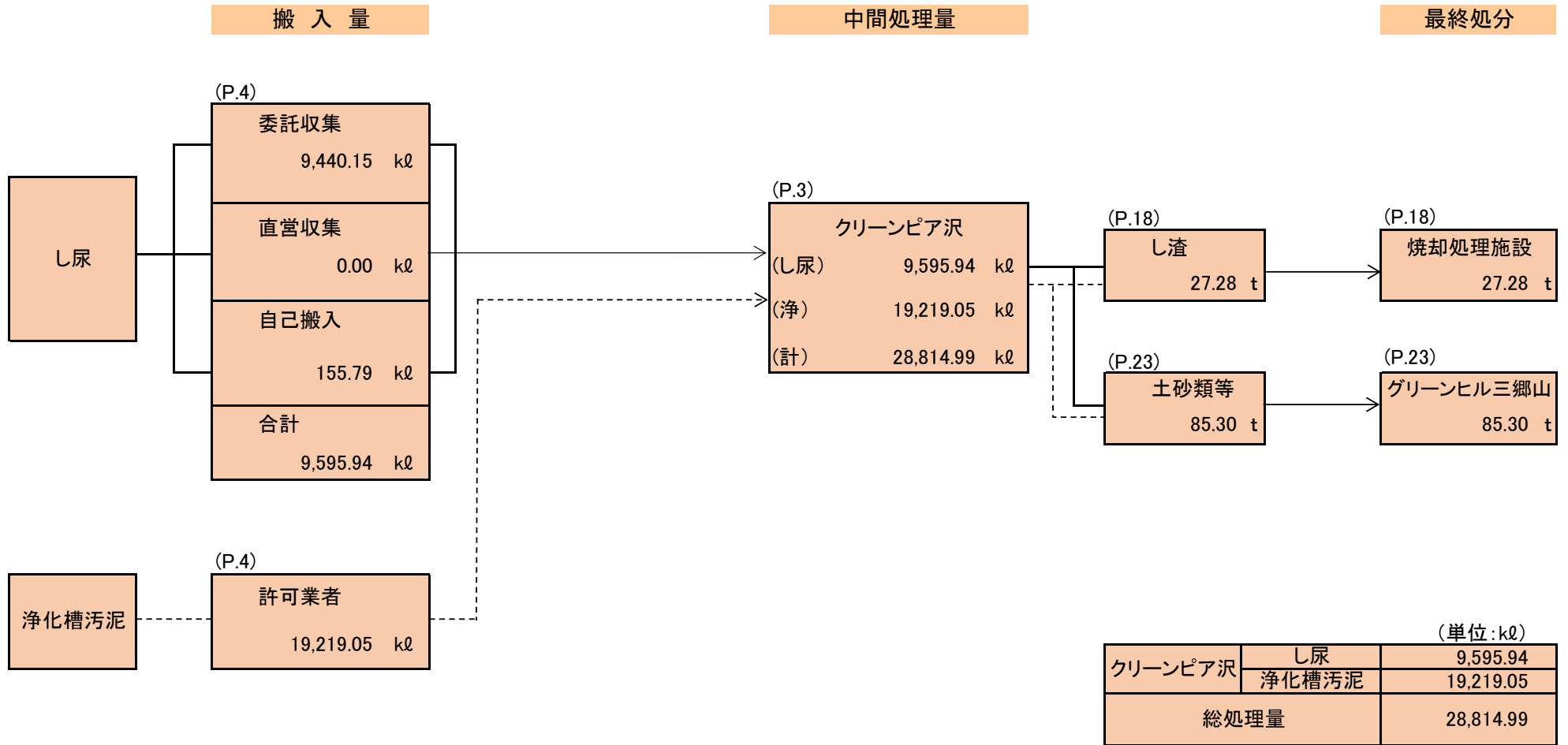
区分	業者搬入量						その他搬入量					総搬入量 ①+②	総搬入量内訳	
	し尿				浄化槽汚泥	合計 ①	直営(し尿)			自己搬入 (し尿)	合計 ②		し尿	浄化槽汚泥
	定期収集	臨時収集	災害収集	計			臨時等収集	災害収集	計					
4月	724.64	100.74	0.00	825.38	1,780.08	2,605.46	0.00	0.00	0.00	19.21	19.21	2,624.67	844.59	1,780.08
5月	696.91	85.78	0.00	782.69	1,572.61	2,355.30	0.00	0.00	0.00	5.32	5.32	2,360.62	788.01	1,572.61
6月	733.63	86.62	0.00	820.25	1,793.13	2,613.38	0.00	0.00	0.00	3.66	3.66	2,617.04	823.91	1,793.13
7月	698.73	85.55	0.00	784.28	1,607.73	2,392.01	0.00	0.00	0.00	50.80	50.80	2,442.81	835.08	1,607.73
8月	724.58	76.87	0.00	801.45	1,597.95	2,399.40	0.00	0.00	0.00	7.86	7.86	2,407.26	809.31	1,597.95
9月	703.05	85.49	0.00	788.54	1,440.22	2,228.76	0.00	0.00	0.00	26.27	26.27	2,255.03	814.81	1,440.22
10月	709.15	86.87	0.00	796.02	1,591.58	2,387.60	0.00	0.00	0.00	3.15	3.15	2,390.75	799.17	1,591.58
11月	658.13	92.95	0.00	751.08	1,525.01	2,276.09	0.00	0.00	0.00	8.91	8.91	2,285.00	759.99	1,525.01
12月	681.12	111.98	0.00	793.10	1,668.98	2,462.08	0.00	0.00	0.00	3.43	3.43	2,465.51	796.53	1,668.98
1月	705.12	75.20	0.00	780.32	1,480.98	2,261.30	0.00	0.00	0.00	5.08	5.08	2,266.38	785.40	1,480.98
2月	572.85	89.58	0.00	662.43	1,427.89	2,090.32	0.00	0.00	0.00	7.60	7.60	2,097.92	670.03	1,427.89
3月	728.18	126.43	0.00	854.61	1,732.89	2,587.50	0.00	0.00	0.00	14.50	14.50	2,602.00	869.11	1,732.89
合計	8,336.09	1,104.06	0.00	9,440.15	19,219.05	28,659.20	0.00	0.00	0.00	155.79	155.79	28,814.99	9,595.94	19,219.05

参考：市町別内訳

(単位：kℓ)

区分	業者搬入量						その他搬入量					総搬入量 ①+②	総搬入量内訳	
	し尿				浄化槽汚泥	合計 ①	直営(し尿)			自己搬入 (し尿)	合計 ②		し尿	浄化槽汚泥
	定期収集	臨時収集	災害収集	計			臨時等収集	災害収集	計					
宇治市	3,808.20	302.73	0.00	4,110.93	12,154.64	16,265.57	0.00	0.00	0.00	67.06	67.06	16,332.63	4,177.99	12,154.64
城陽市	1,621.51	385.50	0.00	2,007.01	2,627.19	4,634.20	0.00	0.00	0.00	24.29	24.29	4,658.49	2,031.30	2,627.19
八幡市	615.68	145.63	0.00	761.31	1,293.38	2,054.69	0.00	0.00	0.00	64.44	64.44	2,119.13	825.75	1,293.38
久御山町	577.84	58.78	0.00	636.62	822.55	1,459.17	0.00	0.00	0.00	0.00	0.00	1,459.17	636.62	822.55
宇治田原町	1,312.29	191.78	0.00	1,504.07	2,072.98	3,577.05	0.00	0.00	0.00	0.00	0.00	3,577.05	1,504.07	2,072.98
井手町	400.57	19.64	0.00	420.21	248.31	668.52	0.00	0.00	0.00	0.00	0.00	668.52	420.21	248.31
合計	8,336.09	1,104.06	0.00	9,440.15	19,219.05	28,659.20	0.00	0.00	0.00	155.79	155.79	28,814.99	9,595.94	19,219.05

(3)し尿関係処理フロー



(4) 処理水分析結果及び処理実績

① クリーンピア沢下水道排水分析結果

区分	pH	生物化学的酸素要求量(BOD)	浮遊物質質量(SS)	ノルマルヘキサン抽出物質(鉱油類含有量)	ノルマルヘキサン抽出物質(動植物油脂類含有量)	窒素含有量(T-N)	リン含有量(T-P)	アンモニア性窒素、亜硝酸性窒素及び硝酸性窒素含有量	水銀及びアルキル水銀その他の水銀化合物	
単位	—	mg/L	mg/L	mg/L	mg/L	mg/L	mg/L	mg/L	mg/L	
八幡市排除基準値	5を超え9未満	600未満	600未満	5以下	30以下	240未満	32未満	380未満	0.005以下	
採水日	6月2日	7.1	59	460	<1	11	64	6.9	23	<0.0005

② クリーンピア沢処理実績

区分	単位	4月	5月	6月	7月	8月	9月	10月	11月	12月	1月	2月	3月	合計	平均
運転日数	日	30	31	30	31	31	30	31	30	31	31	28	31	365	
処理量	kℓ	2,624.67	2,360.62	2,617.04	2,442.81	2,407.26	2,255.03	2,390.75	2,285.00	2,465.51	2,266.38	2,097.92	2,602.00	28,814.99	2,401.25
日平均	kℓ	87.49	76.15	87.23	78.80	77.65	75.17	77.12	76.17	79.53	73.11	74.93	83.94		
下水道排水水量	kℓ	36,087.4	27,342.2	32,111.0	31,189.5	26,630.8	27,163.2	27,494.2	24,513.0	28,632.0	28,329.0	27,644.6	34,035.6	351,172.5	29,264.4
日平均	kℓ	1,202.9	882.0	1,070.4	1,006.1	859.1	905.4	886.9	817.1	923.6	913.8	987.3	1,097.9		
し渣	t	4.35	2.15	2.42	2.22	1.18	1.14	1.23	1.12	1.90	3.28	3.21	3.08	27.28	
土砂類等	t	0	0	0	37.97	0	28.92	4.12	4.33	0	0	6.66	3.30	85.30	

3. ごみ関係

(1)ごみ関係搬入総括表

(単位:t)

区分		搬入量	市町別搬入量						
			宇治市	城陽市	八幡市	久御山町	宇治田原町	井手町	
市町搬入	可燃ごみ	50,901.43	22,980.60	11,051.30	11,011.66	2,818.18	1,651.06	1,388.63	
	不燃ごみ	破碎ごみ	10,293.08	5,242.94	1,801.88	2,182.86	485.56	363.42	216.42
		埋立ごみ	179.92	0.00	0.10	175.94	2.16	1.18	0.54
		土砂類	235.89	6.35	69.12	131.68	25.36	3.38	0.00
		小計	10,708.89	5,249.29	1,871.10	2,490.48	513.08	367.98	216.96
	廃棄物 容器包装	缶	507.01	213.72	131.82	96.70	32.45	17.90	14.42
		びん	1,861.72	1,034.09	382.63	286.42	70.84	46.40	41.34
		ペットボトル	1,080.91	582.66	220.00	170.30	55.85	25.62	26.48
		紙パック	50.50	0.00	22.30	23.54	3.19	1.12	0.35
		プラスチック製容器包装	3,265.38	1,806.81	766.62	435.63	125.36	78.52	52.44
	小計	6,765.52	3,637.28	1,523.37	1,012.59	287.69	169.56	135.03	
剪定枝	110.75	16.75	61.33	29.07	0.25	0.50	2.85		
合計	68,486.59	31,883.92	14,507.10	14,543.80	3,619.20	2,189.10	1,743.47		
自己搬入	可燃ごみ	20,766.22	9,822.24	4,080.05	3,204.94	2,982.50	442.45	234.04	
	不燃ごみ	破碎ごみ	973.56	336.40	288.91	219.33	18.53	23.62	86.77
		埋立ごみ	15.66	1.24	8.75	5.27	0.31	0.09	0.00
		土砂類	41.21	10.70	10.40	9.37	0.00	0.21	10.53
		その他(産廃等)	12.98	0.00	2.83	0.00	0.00	1.54	8.61
	小計	1,043.41	348.34	310.89	233.97	18.84	25.46	105.91	
剪定枝	296.59	202.87	35.12	36.96	13.27	7.60	0.77		
合計	22,106.22	10,373.45	4,426.06	3,475.87	3,014.61	475.51	340.72		
その他	小動物	10.00	3.93	1.46	1.41	0.52	2.20	0.48	
	廃乾電池	62.34	42.25	7.82	5.44	2.91	2.51	1.41	
	事業系魚腸骨	676.37	278.92	182.63	116.74	88.59	8.82	0.67	
	家庭系廃パソコン	0.00	0.00	0.00	0.00	0.00	0.00	0.00	
	小型家電	9.95	0.00	4.08	2.70	1.98	1.19	0.00	
	廃蛍光管	4.64	1.47	0.86	1.84	0.42	0.05	0.00	
	ペットボトルキャップ	3.92	2.04	0.00	1.42	0.35	0.00	0.11	
	合計	767.22	328.61	196.85	129.55	94.77	14.77	2.67	
搬入 合計	91,360.03	42,585.98	19,130.01	18,149.22	6,728.58	2,679.38	2,086.86		
組合搬入	廃蛍光管	0.04							
	ペットボトルキャップ	0.04							
	クリーンピア沢し渣	27.28							
	クリーンピア沢土砂類	85.30							
	埋立処分地脱水汚泥	16.62							
	合計	129.28							
総計	91,489.31								

(参考)自己搬入における家庭系ごみの内訳

(単位:t)

区分		搬入量	宇治市	城陽市	八幡市	久御山町	宇治田原町	井手町	
自己搬入 家庭系	可燃ごみ	113.5	17.45	63.97	28.77	1.19	0.34	1.78	
	不燃ごみ	破碎ごみ	947.56	325.20	278.78	216.20	18.21	22.51	86.66
		埋立ごみ	15.66	1.24	8.75	5.27	0.31	0.09	0.00
		土砂類	41.21	10.70	10.40	9.37	0.00	0.21	10.53
	合計	1117.93	354.59	361.90	259.61	19.71	23.15	98.97	

(2) 可燃ごみ搬入実績

(単位:t)

区分	市町搬入(可燃ごみ)						小計	許可搬入・自己搬入(可燃ごみ)						小計
	宇治市	城陽市	八幡市	久御山町	宇治田原町	井手町		宇治市	城陽市	八幡市	久御山町	宇治田原町	井手町	
4月	1,898.51	901.44	928.15	236.78	136.71	118.08	4,219.67	780.95	328.24	271.88	223.81	35.99	20.38	1,661.25
5月	2,146.99	1,019.68	1,034.68	252.70	156.07	132.24	4,742.36	837.11	363.57	280.74	246.39	31.74	21.71	1,781.26
6月	1,867.66	902.99	903.27	228.82	134.68	108.89	4,146.31	846.69	327.42	280.40	258.40	34.93	26.05	1,773.89
7月	1,900.97	945.12	910.41	241.07	141.21	117.89	4,256.67	856.72	345.54	272.60	270.51	38.13	19.92	1,803.42
8月	2,034.59	1,007.20	965.80	257.64	158.02	128.86	4,552.11	906.48	379.22	314.83	295.04	43.77	20.87	1,960.21
9月	1,945.36	940.48	923.29	237.11	151.23	121.84	4,319.31	835.00	342.42	271.83	279.34	33.00	20.00	1,781.59
10月	1,901.22	939.69	920.17	229.69	137.46	119.73	4,247.96	844.49	343.06	276.43	248.25	36.45	25.33	1,774.01
11月	1,882.18	905.08	906.25	232.31	134.51	117.50	4,177.83	804.59	348.93	278.92	240.58	40.36	16.07	1,729.45
12月	2,076.19	984.70	968.15	254.70	142.09	121.37	4,547.20	840.85	350.20	269.38	256.38	42.01	15.99	1,774.81
1月	1,893.98	897.20	911.42	227.99	126.43	108.30	4,165.32	775.82	323.36	225.10	227.86	34.27	16.94	1,603.35
2月	1,580.74	735.99	749.56	188.83	104.63	86.74	3,446.49	682.32	289.77	211.55	199.01	35.16	14.65	1,432.46
3月	1,852.21	871.73	890.51	230.54	128.02	107.19	4,080.20	811.22	338.32	251.28	236.93	36.64	16.13	1,690.52
合計	22,980.60	11,051.30	11,011.66	2,818.18	1,651.06	1,388.63	50,901.43	9,822.24	4,080.05	3,204.94	2,982.50	442.45	234.04	20,766.22

(単位:t)

区分	可燃ごみ合計(市町搬入、許可搬入・自己搬入)						合計
	宇治市	城陽市	八幡市	久御山町	宇治田原町	井手町	
4月	2,679.46	1,229.68	1,200.03	460.59	172.70	138.46	5,880.92
5月	2,984.10	1,383.25	1,315.42	499.09	187.81	153.95	6,523.62
6月	2,714.35	1,230.41	1,183.67	487.22	169.61	134.94	5,920.20
7月	2,757.69	1,290.66	1,183.01	511.58	179.34	137.81	6,060.09
8月	2,941.07	1,386.42	1,280.63	552.68	201.79	149.73	6,512.32
9月	2,780.36	1,282.90	1,195.12	516.45	184.23	141.84	6,100.90
10月	2,745.71	1,282.75	1,196.60	477.94	173.91	145.06	6,021.97
11月	2,686.77	1,254.01	1,185.17	472.89	174.87	133.57	5,907.28
12月	2,917.04	1,334.90	1,237.53	511.08	184.10	137.36	6,322.01
1月	2,669.80	1,220.56	1,136.52	455.85	160.70	125.24	5,768.67
2月	2,263.06	1,025.76	961.11	387.84	139.79	101.39	4,878.95
3月	2,663.43	1,210.05	1,141.79	467.47	164.66	123.32	5,770.72
合計	32,802.84	15,131.35	14,216.60	5,800.68	2,093.51	1,622.67	71,667.65

(参考) 可燃ごみ区分別焼却処理内訳

(単位:t)

	市町搬入	許可搬入・自己搬入	合計
クリーン21長谷山	21,433.57	20,766.22	42,199.79
クリーンパーク折居	29,467.86		29,467.86
合計	50,901.43	20,766.22	71,667.65

(注) 許可搬入・自己搬入は、自己搬入であっても直営扱い等手数料徴収のないものは含まない

(3)不燃ごみ搬入実績

① 市町搬入実績

(単位:t)

区分	市町搬入(不燃ごみ【破碎ごみ】)※スプレー缶・未破碎・罹災含む						小計	市町搬入(不燃ごみ【埋立ごみ】)※罹災含む						小計	市町搬入(不燃ごみ【土砂類】)※罹災含む						小計
	宇治市	城陽市	八幡市	久御山町	宇治田原町	井手町		宇治市	城陽市	八幡市	久御山町	宇治田原町	井手町		宇治市	城陽市	八幡市	久御山町	宇治田原町	井手町	
4月	470.20	173.80	206.29	42.31	29.06	15.13	936.79	0.00	0.00	9.48	0.00	0.00	0.00	9.48	0.00	5.08	15.14	0.00	2.42	0.00	22.64
5月	532.88	171.76	202.44	44.28	42.02	20.14	1,013.52	0.00	0.00	37.66	0.92	0.00	0.37	38.95	0.00	3.81	16.50	0.00	0.00	0.00	20.31
6月	447.57	144.18	174.36	42.83	28.31	20.80	858.05	0.00	0.00	6.05	0.00	0.00	0.00	6.05	0.00	12.18	9.45	1.20	0.00	0.00	22.83
7月	389.10	148.03	156.33	36.97	26.20	12.55	769.18	0.00	0.00	0.39	0.00	0.00	0.00	0.39	0.00	5.03	11.46	2.51	0.00	0.00	19.00
8月	431.79	132.47	201.35	39.29	34.03	19.00	857.93	0.00	0.10	0.49	0.00	0.00	0.00	0.59	0.00	1.44	11.68	11.22	0.59	0.00	24.93
9月	426.31	158.16	182.01	44.08	29.59	17.21	857.36	0.00	0.00	0.74	0.00	0.00	0.00	0.74	0.00	4.03	13.36	0.00	0.28	0.00	17.67
10月	439.95	155.49	201.08	43.12	35.36	17.61	892.61	0.00	0.00	41.16	0.51	0.00	0.00	41.67	1.65	4.12	8.19	1.58	0.00	0.00	15.54
11月	435.00	137.06	166.26	41.14	31.15	20.62	831.23	0.00	0.00	68.43	0.73	0.00	0.17	69.33	1.77	1.42	11.51	3.48	0.00	0.00	18.18
12月	461.36	194.39	173.00	42.92	29.46	23.87	925.00	0.00	0.00	1.38	0.00	0.00	0.00	1.38	2.93	6.90	14.58	2.28	0.00	0.00	26.69
1月	397.63	128.60	189.96	37.38	27.61	16.11	797.29	0.00	0.00	4.91	0.00	1.18	0.00	6.09	0.00	2.02	3.05	1.47	0.00	0.00	6.54
2月	341.93	122.88	135.52	29.60	22.55	14.49	666.97	0.00	0.00	2.87	0.00	0.00	0.00	2.87	0.00	20.55	10.69	0.00	0.09	0.00	31.33
3月	469.22	135.06	194.26	41.64	28.08	18.89	887.15	0.00	0.00	2.38	0.00	0.00	0.00	2.38	0.00	2.54	6.07	1.62	0.00	0.00	10.23
合計	5,242.94	1,801.88	2,182.86	485.56	363.42	216.42	10,293.08	0.00	0.10	175.94	2.16	1.18	0.54	179.92	6.35	69.12	131.68	25.36	3.38	0.00	235.89

(単位:t)

区分	市町搬入不燃ごみ合計						小計
	宇治市	城陽市	八幡市	久御山町	宇治田原町	井手町	
4月	470.20	178.88	230.91	42.31	31.48	15.13	968.91
5月	532.88	175.57	256.60	45.20	42.02	20.51	1,072.78
6月	447.57	156.36	189.86	44.03	28.31	20.80	886.93
7月	389.10	153.06	168.18	39.48	26.20	12.55	788.57
8月	431.79	134.01	213.52	50.51	34.62	19.00	883.45
9月	426.31	162.19	196.11	44.08	29.87	17.21	875.77
10月	441.60	159.61	250.43	45.21	35.36	17.61	949.82
11月	436.77	138.48	246.20	45.35	31.15	20.79	918.74
12月	464.29	201.29	188.96	45.20	29.46	23.87	953.07
1月	397.63	130.62	197.92	38.85	28.79	16.11	809.92
2月	341.93	143.43	149.08	29.60	22.64	14.49	701.17
3月	469.22	137.60	202.71	43.26	28.08	18.89	899.76
合計	5,249.29	1,871.10	2,490.48	513.08	367.98	216.96	10,708.89

(参考)市町搬入における罹災廃棄物

(単位:t)

	宇治市	城陽市	八幡市	久御山町	宇治田原町	井手町	計
破碎ごみ	0.00	11.54	64.56	0.00	2.17	0.00	78.27
埋立ごみ	0.00	0.00	157.41	0.00	1.18	0.00	158.59
土砂類	0.00	19.10	2.96	0.00	2.51	0.00	24.57
計	0.00	30.64	224.93	0.00	5.86	0.00	261.43

② 許可搬入・自己搬入実績

(単位:t)

区分	許可搬入・自己搬入(不燃ごみ【破碎ごみ】)※未破碎・罹災含む						小計	許可搬入・自己搬入(不燃ごみ【埋立ごみ】)※罹災含む						小計	許可搬入・自己搬入(不燃ごみ【土砂類】)※罹災含む						小計
	宇治市	城陽市	八幡市	久御山町	宇治田原町	井手町		宇治市	城陽市	八幡市	久御山町	宇治田原町	井手町		宇治市	城陽市	八幡市	久御山町	宇治田原町	井手町	
	4月	24.44	26.12	24.38	1.67	0.81		9.09	86.51	0.00	0.31	0.64	0.18		0.00	0.00	1.13	1.39	1.10	0.45	
5月	26.64	29.76	22.02	4.58	4.25	6.01	93.26	0.00	0.07	0.00	0.00	0.00	0.00	0.07	0.55	0.83	0.72	0.00	0.00	10.28	12.38
6月	26.33	26.92	15.46	5.38	2.62	5.52	82.23	0.00	3.33	0.04	0.13	0.00	0.00	3.50	1.80	0.24	0.55	0.00	0.00	0.00	2.59
7月	14.85	20.11	13.20	0.00	0.99	3.71	52.86	0.00	0.00	0.49	0.00	0.00	0.00	0.49	0.06	0.07	0.32	0.00	0.00	0.00	0.45
8月	16.21	19.56	22.95	0.40	0.80	4.21	64.13	0.00	0.03	0.00	0.00	0.00	0.00	0.03	0.97	0.01	0.07	0.00	0.00	0.00	1.05
9月	19.90	24.97	6.83	0.92	1.00	7.40	61.02	0.00	0.00	0.48	0.00	0.00	0.00	0.48	1.63	2.67	2.09	0.00	0.00	0.00	6.39
10月	63.34	35.67	17.86	0.67	2.84	1.66	122.04	0.79	0.39	0.30	0.00	0.00	0.00	1.48	1.03	1.09	0.53	0.00	0.00	0.00	2.65
11月	26.80	27.74	14.05	2.37	1.25	6.77	78.98	0.37	0.94	0.85	0.00	0.00	0.00	2.16	0.75	0.51	1.78	0.00	0.00	0.00	3.04
12月	40.07	13.81	17.48	1.32	1.31	9.22	83.21	0.08	1.65	0.42	0.00	0.00	0.00	2.15	0.87	0.59	1.49	0.00	0.00	0.00	2.95
1月	23.72	30.28	15.36	0.15	1.06	5.07	75.64	0.00	2.03	0.00	0.00	0.09	0.00	2.12	0.07	1.09	1.37	0.00	0.00	0.00	2.53
2月	18.80	14.43	17.45	0.59	0.79	10.28	62.34	0.00	0.00	1.97	0.00	0.00	0.00	1.97	1.15	1.93	0.00	0.00	0.00	0.00	3.08
3月	35.30	19.54	32.29	0.48	5.90	17.83	111.34	0.00	0.00	0.08	0.00	0.00	0.00	0.08	0.43	0.27	0.00	0.00	0.00	0.25	0.95
合計	336.40	288.91	219.33	18.53	23.62	86.77	973.56	1.24	8.75	5.27	0.31	0.09	0.00	15.66	10.70	10.40	9.37	0.00	0.21	10.53	41.21

(単位:t)

区分	許可搬入・自己搬入(不燃ごみ【その他(産廃等)】)						小計	許可搬入・自己搬入不燃ごみ合計						小計
	宇治市	城陽市	八幡市	久御山町	宇治田原町	井手町		宇治市	城陽市	八幡市	久御山町	宇治田原町	井手町	
	4月	0.00	0.00	0.00	0.00	0.00		0.66	0.66	25.83	27.53	25.47	1.85	
5月	0.00	0.00	0.00	0.00	0.00	0.28	0.28	27.19	30.66	22.74	4.58	4.25	16.57	105.99
6月	0.00	0.95	0.00	0.00	0.00	0.66	1.61	28.13	31.44	16.05	5.51	2.62	6.18	89.93
7月	0.00	0.00	0.00	0.00	0.00	1.86	1.86	14.91	20.18	14.01	0.00	0.99	5.57	55.66
8月	0.00	0.00	0.00	0.00	0.00	0.29	0.29	17.18	19.60	23.02	0.40	0.80	4.50	65.50
9月	0.00	0.12	0.00	0.00	0.00	0.00	0.12	21.53	27.76	9.40	0.92	1.00	7.40	68.01
10月	0.00	0.00	0.00	0.00	0.00	0.36	0.36	65.16	37.15	18.69	0.67	2.84	2.02	126.53
11月	0.00	1.43	0.00	0.00	0.00	2.17	3.60	27.92	30.62	16.68	2.37	1.25	8.94	87.78
12月	0.00	0.33	0.00	0.00	1.54	0.10	1.97	41.02	16.38	19.39	1.32	2.85	9.32	90.28
1月	0.00	0.00	0.00	0.00	0.00	0.00	0.00	23.79	33.40	16.73	0.15	1.15	5.07	80.29
2月	0.00	0.00	0.00	0.00	0.00	0.17	0.17	19.95	16.36	19.42	0.59	0.79	10.45	67.56
3月	0.00	0.00	0.00	0.00	0.00	2.06	2.06	35.73	19.81	32.37	0.48	5.90	20.14	114.43
合計	0.00	2.83	0.00	0.00	1.54	8.61	12.98	348.34	310.89	233.97	18.84	25.46	105.91	1,043.41

③ 不燃ごみ搬入実績合計(市町搬入、許可搬入・自己搬入)

(単位:t)

区分	不燃ごみ総合計(市町搬入、許可搬入・自己搬入)						総計
	宇治市	城陽市	八幡市	久御山町	宇治田原町	井手町	
4月	496.03	206.41	256.38	44.16	32.50	24.88	1,060.36
5月	560.07	206.23	279.34	49.78	46.27	37.08	1,178.77
6月	475.70	187.80	205.91	49.54	30.93	26.98	976.86
7月	404.01	173.24	182.19	39.48	27.19	18.12	844.23
8月	448.97	153.61	236.54	50.91	35.42	23.50	948.95
9月	447.84	189.95	205.51	45.00	30.87	24.61	943.78
10月	506.76	196.76	269.12	45.88	38.20	19.63	1,076.35
11月	464.69	169.10	262.88	47.72	32.40	29.73	1,006.52
12月	505.31	217.67	208.35	46.52	32.31	33.19	1,043.35
1月	421.42	164.02	214.65	39.00	29.94	21.18	890.21
2月	361.88	159.79	168.50	30.19	23.43	24.94	768.73
3月	504.95	157.41	235.08	43.74	33.98	39.03	1,014.19
合計	5,597.63	2,181.99	2,724.45	531.92	393.44	322.87	11,752.30

(参考)不燃ごみ区分別処理内訳

(単位:t)

		市町搬入				許可搬入・自己搬入				合計
		破碎ごみ	スプレー缶	埋立ごみ	土砂類	破碎ごみ	埋立ごみ	土砂類	その他(産廃等)	
破碎	リサイクルセンター 長谷山	10,235.40	57.68			973.56				11,266.64
埋立	グリーンヒル 三郷山			179.92	235.89		15.66	41.21	12.98	485.66
合計		10,235.40	57.68	179.92	235.89	973.56	15.66	41.21	12.98	11,752.30

(注) グリーンヒル三郷山のその他(産廃等)とは、金糸である

(参考)許可搬入・自己搬入における罹災廃棄物

(単位:t)

	宇治市	城陽市	八幡市	久御山町	宇治田原町	井手町	計
破碎ごみ	0.00	0.00	0.00	0.00	0.00	0.00	0.00
埋立ごみ	0.00	0.00	0.00	0.00	0.00	0.00	0.00
土砂類	0.00	0.00	0.00	0.00	0.00	0.00	0.00
その他	0.00	0.00	0.00	0.00	0.00	0.00	0.00
計	0.00	0.00	0.00	0.00	0.00	0.00	0.00

(4) 容器包装廃棄物搬入実績

(単位:t)

区分	4月	5月	6月	7月	8月	9月	10月	11月	12月	1月	2月	3月	合計	
宇治市	缶	20.54	17.40	16.91	21.64	18.47	22.35	16.10	18.43	13.26	21.07	13.75	13.80	213.72
	びん	85.31	89.89	89.23	85.92	95.87	86.60	77.11	79.72	75.09	107.49	75.30	86.56	1,034.09
	ペットボトル	46.24	47.38	51.40	56.33	67.93	59.01	48.67	44.34	36.88	44.85	35.80	43.83	582.66
	紙パック	0.00	0.00	0.00	0.00	0.00	0.00	0.00	0.00	0.00	0.00	0.00	0.00	0.00
	小計	152.09	154.67	157.54	163.89	182.27	167.96	141.88	142.49	125.23	173.41	124.85	144.19	1,830.47
	プラスチック製 容器包装	144.84	157.38	150.50	148.16	163.16	151.26	143.40	147.11	156.67	155.22	135.35	153.76	1,806.81
	合計	296.93	312.05	308.04	312.05	345.43	319.22	285.28	289.60	281.90	328.63	260.20	297.95	3,637.28
城陽市	缶	13.81	10.67	10.51	14.53	10.33	14.91	10.10	8.74	12.49	8.96	6.96	9.81	131.82
	びん	30.84	30.98	35.71	31.14	38.53	30.18	27.30	29.89	34.48	30.95	28.50	34.13	382.63
	ペットボトル	17.30	19.02	17.94	23.05	25.43	22.57	21.51	15.04	13.71	17.11	13.28	14.04	220.00
	紙パック	1.93	1.93	1.79	2.16	2.12	2.00	2.18	1.57	1.62	1.81	1.54	1.65	22.30
	小計	63.88	62.60	65.95	70.88	76.41	69.66	61.09	55.24	62.30	58.83	50.28	59.63	756.75
	プラスチック製 容器包装	60.35	76.35	60.83	61.57	74.38	58.43	64.84	63.71	58.89	74.67	56.33	56.27	766.62
	合計	124.23	138.95	126.78	132.45	150.79	128.09	125.93	118.95	121.19	133.50	106.61	115.90	1,523.37
八幡市	缶	7.87	8.22	7.65	8.59	9.71	8.91	8.45	7.68	7.60	7.20	7.56	7.26	96.70
	びん	21.62	24.74	24.55	23.00	28.15	23.44	22.46	23.31	23.83	27.40	20.07	23.85	286.42
	ペットボトル	12.90	14.10	15.12	17.98	19.91	17.42	15.35	12.07	11.83	11.33	10.12	12.17	170.30
	紙パック	2.10	2.04	1.94	2.26	2.31	2.34	1.83	2.02	1.71	1.47	1.53	1.99	23.54
	小計	44.49	49.10	49.26	51.83	60.08	52.11	48.09	45.08	44.97	47.40	39.28	45.27	576.96
	プラスチック製 容器包装	35.41	40.53	41.96	35.35	33.89	31.75	34.89	40.69	39.53	34.77	33.59	33.27	435.63
	合計	79.90	89.63	91.22	87.18	93.97	83.86	82.98	85.77	84.50	82.17	72.87	78.54	1,012.59
久御山町	缶	3.07	2.78	2.59	3.13	2.83	3.12	2.56	2.17	3.34	2.09	2.42	2.35	32.45
	びん	6.63	6.02	5.36	7.10	5.82	6.60	5.23	4.53	7.59	5.29	5.67	5.00	70.84
	ペットボトル	4.86	4.50	4.76	6.46	6.36	6.54	4.39	3.67	4.20	3.50	3.18	3.43	55.85
	紙パック	0.28	0.26	0.24	0.33	0.29	0.35	0.27	0.23	0.31	0.19	0.19	0.25	3.19
	小計	14.84	13.56	12.95	17.02	15.30	16.61	12.45	10.60	15.44	11.07	11.46	11.03	162.33
	プラスチック製 容器包装	10.27	11.09	10.83	10.54	11.38	10.89	10.07	9.91	9.51	11.12	8.77	10.98	125.36
	合計	25.11	24.65	23.78	27.56	26.68	27.50	22.52	20.51	24.95	22.19	20.23	22.01	287.69
宇治田原町	缶	1.50	1.59	1.54	1.96	1.75	1.74	1.35	1.03	1.49	1.42	1.30	1.23	17.90
	びん	4.06	3.90	3.24	4.52	3.89	4.58	3.70	3.09	4.64	3.89	3.42	3.47	46.40
	ペットボトル	2.15	2.01	1.96	2.95	2.70	2.87	1.90	1.66	2.27	1.55	1.94	1.66	25.62
	紙パック	0.12	0.09	0.08	0.10	0.09	0.12	0.10	0.08	0.12	0.06	0.09	0.07	1.12
	小計	7.83	7.59	6.82	9.53	8.43	9.31	7.05	5.86	8.52	6.92	6.75	6.43	91.04
	プラスチック製 容器包装	6.90	6.49	6.77	6.39	6.38	7.61	5.77	5.58	5.99	7.61	5.85	7.18	78.52
	合計	14.73	14.08	13.59	15.92	14.81	16.92	12.82	11.44	14.51	14.53	12.60	13.61	169.56
井手町	缶	1.03	1.30	1.52	1.45	1.03	1.60	1.15	0.95	1.12	1.31	0.81	1.15	14.42
	びん	4.53	3.90	3.54	3.37	3.35	3.57	3.31	3.04	2.86	4.07	2.79	3.01	41.34
	ペットボトル	1.93	1.94	1.94	2.59	2.30	2.90	2.33	1.83	1.92	1.97	1.53	3.30	26.48
	紙パック	0.03	0.03	0.05	0.02	0.02	0.04	0.03	0.02	0.04	0.02	0.02	0.03	0.35
	小計	7.52	7.17	7.05	7.43	6.70	8.11	6.82	5.84	5.94	7.37	5.15	7.49	82.59
	プラスチック製 容器包装	4.78	3.33	5.34	4.45	4.66	3.63	3.67	5.46	3.00	4.51	4.19	5.42	52.44
	合計	12.30	10.50	12.39	11.88	11.36	11.74	10.49	11.30	8.94	11.88	9.34	12.91	135.03
合計	缶	47.82	41.96	40.72	51.30	44.12	52.63	39.71	39.00	39.30	42.05	32.80	35.60	507.01
	びん	152.99	159.43	161.63	155.05	175.61	154.97	139.11	143.58	148.49	179.09	135.75	156.02	1,861.72
	ペットボトル	85.38	88.95	93.12	109.36	124.63	111.31	94.15	78.61	70.81	80.31	65.85	78.43	1,080.91
	紙パック	4.46	4.35	4.10	4.87	4.83	4.85	4.41	3.92	3.80	3.55	3.37	3.99	50.50
	小計	290.65	294.69	299.57	320.58	349.19	323.76	277.38	265.11	262.40	305.00	237.77	274.04	3,500.14
	プラスチック製 容器包装	262.55	295.17	276.23	266.46	293.85	263.57	262.64	272.46	273.59	287.90	244.08	266.88	3,265.38
	合計	553.20	589.86	575.80	587.04	643.04	587.33	540.02	537.57	535.99	592.90	481.85	540.92	6,765.52

(5)小動物死体搬入(焼却)実績

区分		4月	5月	6月	7月	8月	9月	10月	11月	12月	1月	2月	3月	合計	
宇治市	犬	頭	7	13	8	8	17	13	19	13	16	6	11	10	141
	猫	頭	43	40	42	39	29	31	22	28	32	35	27	35	403
	その他	頭	29	30	54	52	39	29	30	26	35	24	27	38	413
	合計	頭	79	83	104	99	85	73	71	67	83	65	65	83	957
	重量	kg	359.0	441.0	249.0	287.5	342.5	262.0	401.0	319.0	302.0	312.0	240.0	416.0	3,931.0
城陽市	犬	頭	3	5	0	1	4	3	5	5	2	4	1	2	35
	猫	頭	12	15	12	11	9	10	2	9	8	8	11	6	113
	その他	頭	16	6	19	18	59	8	18	14	13	10	13	37	231
	合計	頭	31	26	31	30	72	21	25	28	23	22	25	45	379
	重量	kg	146.0	68.0	124.0	57.0	165.0	109.0	194.0	148.0	159.0	79.0	138.0	69.0	1,456.0
八幡市	犬	頭	7	6	5	6	7	6	4	6	8	7	3	1	66
	猫	頭	17	14	31	23	24	16	9	11	13	13	21	19	211
	その他	頭	10	16	25	17	12	25	21	15	20	15	19	15	210
	合計	頭	34	36	61	46	43	47	34	32	41	35	43	35	487
	重量	kg	99.0	140.0	151.0	136.0	146.0	103.0	112.0	102.0	110.0	117.0	124.0	74.0	1,414.0
久御山町	犬	頭	0	1	2	0	1	0	2	0	0	0	0	2	8
	猫	頭	7	14	13	18	11	7	17	10	12	8	8	8	133
	その他	頭	1	17	24	11	8	21	16	8	4	7	3	7	127
	合計	頭	8	32	39	29	20	28	35	18	16	15	11	17	268
	重量	kg	17.0	65.0	101.0	39.0	34.0	26.0	63.0	30.0	37.0	36.0	20.0	51.0	519.0
宇治田原町	犬	頭	0	0	0	0	0	0	0	0	0	3	0	1	4
	猫	頭	1	3	3	3	2	1	1	4	3	2	1	3	27
	その他	頭	7	16	25	22	17	11	16	12	13	12	5	5	161
	合計	頭	8	19	28	25	19	12	17	16	16	17	6	9	192
	重量	kg	86.0	269.0	254.0	264.0	256.0	76.0	181.0	207.0	197.0	239.0	90.0	84.0	2,203.0
井手町	犬	頭	2	1	0	0	0	0	0	2	1	1	2	9	
	猫	頭	1	2	2	4	9	1	3	2	3	0	1	4	32
	その他	頭	6	11	12	16	12	8	9	6	7	4	7	7	105
	合計	頭	9	14	14	20	21	9	12	8	12	5	9	13	146
	重量	kg	28.0	46.0	39.0	42.0	67.0	41.0	51.0	17.0	60.0	8.0	25.0	51.0	475.0
合計	犬	頭	19	26	15	15	29	22	30	24	28	21	16	18	263
	猫	頭	81	88	103	98	84	66	54	64	71	66	69	75	919
	その他	頭	69	96	159	136	147	102	110	81	92	72	74	109	1,247
	合計	頭	169	210	277	249	260	190	194	169	191	159	159	202	2,429
	重量	kg	735.0	1,029.0	918.0	825.5	1,010.5	617.0	1,002.0	823.0	865.0	791.0	637.0	745.0	9,998.0

(注) その他とは、主に鳥類・ウサギ・ハムスターなどの小動物である

不燃分(骨)	kg	0.0	98.0	0.0	105.0	0.0	100.0	0.0	95.0	0.0	103.0	0.0	0.0	501.0
三郷山埋立量	t	0.00	0.00	0.00	0.00	0.00	0.00	0.00	0.00	0.00	0.00	0.00	0.50	0.50

(6) 剪定枝搬入実績

(単位:t)

区分		4月	5月	6月	7月	8月	9月	10月	11月	12月	1月	2月	3月	合計
宇治市	市町搬入	0.27	0.41	0.60	0.17	0.38	0.92	2.00	2.27	2.72	2.97	3.06	0.98	16.75
	許可・自己搬入	4.57	2.77	12.18	11.43	12.48	28.14	33.38	35.35	11.64	14.19	31.54	5.20	202.87
	合計	4.84	3.18	12.78	11.60	12.86	29.06	35.38	37.62	14.36	17.16	34.60	6.18	219.62
城陽市	市町搬入	0.34	1.14	1.06	11.49	6.67	5.14	3.66	10.89	3.57	10.82	6.02	0.53	61.33
	許可・自己搬入	2.02	1.40	8.37	0.45	1.29	2.83	5.24	1.84	3.05	0.31	1.82	6.50	35.12
	合計	2.36	2.54	9.43	11.94	7.96	7.97	8.90	12.73	6.62	11.13	7.84	7.03	96.45
八幡市	市町搬入	1.30	3.57	0.09	0.00	0.00	0.56	0.00	0.35	2.07	5.77	10.36	5.00	29.07
	許可・自己搬入	0.00	0.00	2.13	0.23	4.13	0.71	0.00	16.69	1.05	5.61	2.14	4.27	36.96
	合計	1.30	3.57	2.22	0.23	4.13	1.27	0.00	17.04	3.12	11.38	12.50	9.27	66.03
久御山町	市町搬入	0.00	0.00	0.00	0.16	0.00	0.00	0.00	0.09	0.00	0.00	0.00	0.00	0.25
	許可・自己搬入	0.00	1.17	3.62	0.00	1.39	0.00	0.55	1.78	2.31	0.12	2.22	0.11	13.27
	合計	0.00	1.17	3.62	0.16	1.39	0.00	0.55	1.87	2.31	0.12	2.22	0.11	13.52
宇治田原町	市町搬入	0.00	0.00	0.00	0.50	0.00	0.00	0.00	0.00	0.00	0.00	0.00	0.00	0.50
	許可・自己搬入	0.37	0.36	0.22	0.30	4.50	0.82	0.00	0.70	0.33	0.00	0.00	0.00	7.60
	合計	0.37	0.36	0.22	0.80	4.50	0.82	0.00	0.70	0.33	0.00	0.00	0.00	8.10
井手町	市町搬入	0.00	0.05	0.11	0.00	0.00	0.00	0.03	0.18	0.16	1.46	0.41	0.45	2.85
	自己搬入	0.00	0.60	0.00	0.00	0.00	0.00	0.17	0.00	0.00	0.00	0.00	0.00	0.77
	合計	0.00	0.65	0.11	0.00	0.00	0.00	0.20	0.18	0.16	1.46	0.41	0.45	3.62
合計	市町搬入	1.91	5.17	1.86	12.32	7.05	6.62	5.69	13.78	8.52	21.02	19.85	6.96	110.75
	許可・自己搬入	6.96	6.30	26.52	12.41	23.79	32.50	39.34	56.36	18.38	20.23	37.72	16.08	296.59
	合計	8.87	11.47	28.38	24.73	30.84	39.12	45.03	70.14	26.90	41.25	57.57	23.04	407.34

(7) 廃乾電池搬入実績

(単位:kg)

市町	月	4月	5月	6月	7月	8月	9月	10月	11月	12月	1月	2月	3月	合計
宇治市		2,984	3,582	3,143	3,019	3,423	3,553	3,704	3,626	5,051	3,908	3,061	3,201	42,255
城陽市		720	290	920	290	680	580	1,210	670	1,170	270	790	230	7,820
八幡市		375	480	350	280	390	370	530	590	590	580	390	510	5,435
久御山町		240	290	190	140	290	220	270	230	440	220	170	210	2,910
宇治田原町		100	250	170	100	230	210	210	170	230	150	430	260	2,510
井手町		90	50	120	50	110	200	120	130	180	170	80	110	1,410
合計		4,509	4,942	4,893	3,879	5,123	5,133	6,044	5,416	7,661	5,298	4,921	4,521	62,340

(8) 事業系魚腸骨搬入実績

(単位:kg)

市町	月	4月	5月	6月	7月	8月	9月	10月	11月	12月	1月	2月	3月	合計
宇治市		28,440	27,170	24,150	20,320	21,780	20,510	22,850	23,000	19,740	20,190	22,550	28,220	278,920
城陽市		18,690	17,930	15,520	13,650	14,350	13,550	15,460	15,120	13,160	12,750	14,710	17,740	182,630
八幡市		12,225	11,680	10,500	8,565	9,325	8,695	9,845	9,955	8,205	8,005	8,750	10,990	116,740
久御山町		8,920	8,460	7,540	6,400	6,820	6,270	7,270	7,390	6,480	6,540	7,350	9,150	88,590
宇治田原町		900	880	870	850	740	760	670	710	600	510	620	710	8,820
井手町		55	50	60	65	55	65	55	55	65	45	40	60	670
合計		69,230	66,170	58,640	49,850	53,070	49,850	56,150	56,230	48,250	48,040	54,020	66,870	676,370

(注) 京都市魚アラ中継施設へ直接搬入(年間搬入量調整のため、一部10kg未満端数整理)

(9)小型家電搬入実績

(単位:t)

市町	4月	5月	6月	7月	8月	9月	10月	11月	12月	1月	2月	3月	合計
宇治市	0.00	0.00	0.00	0.00	0.00	0.00	0.00	0.00	0.00	0.00	0.00	0.00	0.00
城陽市	0.37	0.41	0.32	0.25	0.38	0.25	0.50	0.31	0.37	0.32	0.28	0.32	4.08
八幡市	0.34	0.25	0.26	0.20	0.19	0.17	0.11	0.30	0.25	0.23	0.24	0.16	2.70
久御山町	0.05	0.27	0.18	0.10	0.17	0.11	0.21	0.19	0.19	0.22	0.14	0.15	1.98
宇治田原町	0.00	0.00	0.00	0.31	0.00	0.17	0.23	0.00	0.00	0.00	0.00	0.48	1.19
井手町	0.00	0.00	0.00	0.00	0.00	0.00	0.00	0.00	0.00	0.00	0.00	0.00	0.00
合計	0.76	0.93	0.76	0.86	0.74	0.70	1.05	0.80	0.81	0.77	0.66	1.11	9.95

(10)廃蛍光管搬入実績

(単位:kg)

市町	4月	5月	6月	7月	8月	9月	10月	11月	12月	1月	2月	3月	合計
宇治市	141.55	100.05	98.35	93.30	87.05	168.95	108.15	152.05	186.05	112.35	74.45	145.20	1,467.50
城陽市	54.95	33.25	37.50	53.40	48.10	96.95	29.50	75.80	209.20	50.25	126.10	48.30	863.30
八幡市	178.65	203.90	127.60	140.50	102.50	136.70	107.50	130.75	270.65	156.30	135.45	156.30	1,846.80
久御山町	49.85	32.40	28.75	25.45	14.35	29.80	30.00	29.75	74.85	27.20	27.45	48.75	418.60
宇治田原町	0.00	0.00	0.00	0.00	19.75	0.00	0.00	0.00	0.00	0.00	0.00	28.50	48.25
井手町	0.00	0.00	0.00	0.00	0.00	0.00	0.00	0.00	0.00	0.00	0.00	0.00	0.00
市町搬入合計	425.00	369.60	292.20	312.65	271.75	432.40	275.15	388.35	740.75	346.10	363.45	427.05	4,644.45
組合搬入	0.00	0.00	0.00	0.00	0.00	20.20	0.00	20.00	0.00	0.00	0.00	0.00	40.20
合計	425.00	369.60	292.20	312.65	271.75	452.60	275.15	408.35	740.75	346.10	363.45	427.05	4,684.65

(11)ペットボトルキャップ搬入実績

(単位:kg)

市町	4月	5月	6月	7月	8月	9月	10月	11月	12月	1月	2月	3月	合計
宇治市	200	150	180	180	180	190	170	180	160	120	130	200	2,040
城陽市	0	0	0	0	0	0	0	0	0	0	0	0	0
八幡市	110	100	90	130	210	160	120	90	90	130	80	110	1,420
久御山町	10	30	40	20	40	10	40	30	80	20	10	20	350
宇治田原町	0	0	0	0	0	0	0	0	0	0	0	0	0
井手町	0	20	10	10	10	10	10	0	10	0	0	30	110
市町搬入合計	320	300	320	340	440	370	340	300	340	270	220	360	3,920
組合搬入	20	0	0	0	20	0	0	0	0	0	0	0	40
合計	340	300	320	340	460	370	340	300	340	270	220	360	3,960

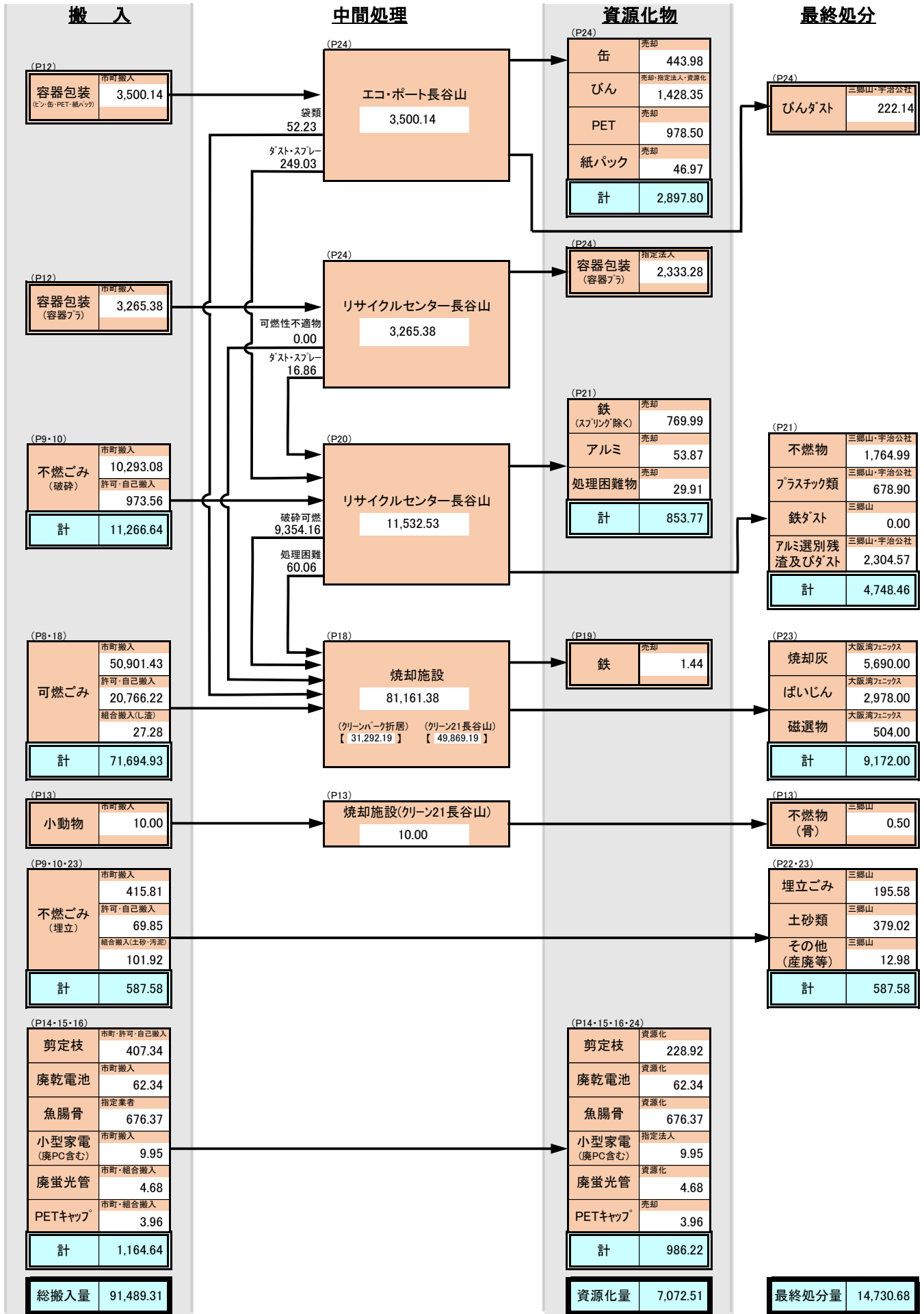
(12)家庭系廃パソコン搬入実績

区分		4月	5月	6月	7月	8月	9月	10月	11月	12月	1月	2月	3月	合計
宇治市	デスクトップパソコン(本体)	台	0	0	0	0	0	0	0	0	0	0	0	0
	ノートブックパソコン	台	0	0	0	0	0	0	0	0	0	0	0	0
	ブラウン管式表示装置	台	0	0	0	0	0	0	0	0	0	0	0	0
	液晶式表示装置	台	0	0	0	0	0	0	0	0	0	0	0	0
	周辺機器	台	0	0	0	0	0	0	0	0	0	0	0	0
	合計	台	0	0	0	0	0	0	0	0	0	0	0	0
	重量	kg	0	0	0	0	0	0	0	0	0	0	0	0
城陽市	デスクトップパソコン(本体)	台	0	0	0	0	0	0	0	0	0	0	0	0
	ノートブックパソコン	台	0	0	0	0	0	0	0	0	0	0	0	0
	ブラウン管式表示装置	台	0	0	0	0	0	0	0	0	0	0	0	0
	液晶式表示装置	台	0	0	0	0	0	0	0	0	0	0	0	0
	周辺機器	台	0	0	0	0	0	0	0	0	0	0	0	0
	合計	台	0	0	0	0	0	0	0	0	0	0	0	0
	重量	kg	0	0	0	0	0	0	0	0	0	0	0	0
八幡市	デスクトップパソコン(本体)	台	0	0	0	0	0	0	0	0	0	0	0	0
	ノートブックパソコン	台	0	0	0	0	0	0	0	0	0	0	0	0
	ブラウン管式表示装置	台	0	0	0	0	0	0	0	0	0	0	0	0
	液晶式表示装置	台	0	0	0	0	0	0	0	0	0	0	0	0
	周辺機器	台	0	0	0	0	0	0	0	0	0	0	0	0
	合計	台	0	0	0	0	0	0	0	0	0	0	0	0
	重量	kg	0	0	0	0	0	0	0	0	0	0	0	0
久御山町	デスクトップパソコン(本体)	台	0	0	0	0	0	0	0	0	0	0	0	0
	ノートブックパソコン	台	0	0	0	0	0	0	0	0	0	0	0	0
	ブラウン管式表示装置	台	0	0	0	0	0	0	0	0	0	0	0	0
	液晶式表示装置	台	0	0	0	0	0	0	0	0	0	0	0	0
	周辺機器	台	0	0	0	0	0	0	0	0	0	0	0	0
	合計	台	0	0	0	0	0	0	0	0	0	0	0	0
	重量	kg	0	0	0	0	0	0	0	0	0	0	0	0
宇治田原町	デスクトップパソコン(本体)	台	0	0	0	0	0	0	0	0	0	0	0	0
	ノートブックパソコン	台	0	0	0	0	0	0	0	0	0	0	0	0
	ブラウン管式表示装置	台	0	0	0	0	0	0	0	0	0	0	0	0
	液晶式表示装置	台	0	0	0	0	0	0	0	0	0	0	0	0
	周辺機器	台	0	0	0	0	0	0	0	0	0	0	0	0
	合計	台	0	0	0	0	0	0	0	0	0	0	0	0
	重量	kg	0	0	0	0	0	0	0	0	0	0	0	0
井手町	デスクトップパソコン(本体)	台	0	0	0	0	0	0	0	0	0	0	0	0
	ノートブックパソコン	台	0	0	0	0	0	0	0	0	0	0	0	0
	ブラウン管式表示装置	台	0	0	0	0	0	0	0	0	0	0	0	0
	液晶式表示装置	台	0	0	0	0	0	0	0	0	0	0	0	0
	周辺機器	台	0	0	0	0	0	0	0	0	0	0	0	0
	合計	台	0	0	0	0	0	0	0	0	0	0	0	0
	重量	kg	0	0	0	0	0	0	0	0	0	0	0	0
合計	デスクトップパソコン(本体)	台	0	0	0	0	0	0	0	0	0	0	0	0
	ノートブックパソコン	台	0	0	0	0	0	0	0	0	0	0	0	0
	ブラウン管式表示装置	台	0	0	0	0	0	0	0	0	0	0	0	0
	液晶式表示装置	台	0	0	0	0	0	0	0	0	0	0	0	0
	周辺機器	台	0	0	0	0	0	0	0	0	0	0	0	0
	合計	台	0	0	0	0	0	0	0	0	0	0	0	0
	重量	kg	0	0	0	0	0	0	0	0	0	0	0	0
	資源化量	kg	0	0	0	0	0	0	0	0	0	0	0	0
	搬入出の差	kg	0	0	0	0	0	0	0	0	0	0	0	0

(注)1. ブラウン管式表示装置・液晶式表示装置は一体型パソコンを含む
 2. 平成15年10月1日から、家庭系廃パソコンはメーカーにより自主回収
 3. 前年度繰越 10kg、令和4年度に処理

(13)ごみ関係処理フロー

(単位:t)



(14)焼却処理施設搬入実績

①クリーン21長谷山

区分	市町搬入(可燃ごみ)											許可搬入・自己搬入(可燃ごみ)						組合搬入						合計	
	宇治市	城陽市	八幡市			久御山町			宇治田原町	井手町	小計	宇治市	城陽市	八幡市	久御山町	宇治田原町	井手町	小計	エコポ袋類	破砕可燃	処理困難 (絨毯・廃 木材)	可燃性 不適物	クレーンピア 沢し渣		小計
			直送	中継	計	直送	中継	計																	
4月	0.00	901.44	13.67	381.60	395.27	0.00	0.00	0.00	136.71	118.08	1,551.50	780.95	328.24	271.88	223.81	35.99	20.38	1,661.25	4.19	722.46	4.69	0.00	4.35	735.69	3,948.44
5月	0.00	1,019.68	16.44	573.72	590.16	0.00	0.00	0.00	156.07	132.24	1,898.15	837.11	363.57	280.74	246.39	31.74	21.71	1,781.26	4.23	858.92	4.17	0.00	2.15	869.47	4,548.88
6月	0.00	902.99	17.36	154.68	172.04	0.00	0.00	0.00	134.68	108.89	1,318.60	846.69	327.42	280.40	258.40	34.93	26.05	1,773.89	4.49	696.09	7.21	0.00	2.42	710.21	3,802.70
7月	0.00	945.12	17.17	482.04	499.21	0.88	0.00	0.88	141.21	117.89	1,704.31	856.72	345.54	272.60	270.51	38.13	19.92	1,803.42	4.45	596.17	3.45	0.00	2.22	606.29	4,114.02
8月	0.00	1,007.20	13.46	952.34	965.80	0.00	0.00	0.00	158.02	128.86	2,259.88	906.48	379.22	314.83	295.04	43.77	20.87	1,960.21	5.58	619.65	6.68	0.00	1.18	633.09	4,853.18
9月	0.51	940.48	18.32	623.86	642.18	0.00	0.00	0.00	151.23	121.84	1,856.24	835.00	342.42	271.83	279.34	33.00	20.00	1,781.59	5.16	551.74	2.87	0.00	1.14	560.91	4,198.74
10月	0.00	939.69	19.03	901.14	920.17	1.27	0.00	1.27	137.46	119.73	2,118.32	844.49	343.06	276.43	248.25	36.45	25.33	1,774.01	4.54	632.83	7.34	0.00	1.23	645.94	4,538.27
11月	0.22	905.08	13.53	675.03	688.56	0.00	0.00	0.00	134.51	117.50	1,845.87	804.59	348.93	278.92	240.58	40.36	16.07	1,729.45	4.53	625.20	6.99	0.00	1.12	637.84	4,213.16
12月	0.00	984.70	16.94	826.89	843.83	0.00	0.00	0.00	142.09	121.37	2,091.99	840.85	350.20	269.38	256.38	42.01	15.99	1,774.81	3.66	603.98	3.49	0.00	1.90	613.03	4,479.83
1月	0.00	897.20	4.85	624.47	629.32	0.00	0.00	0.00	126.43	108.30	1,761.25	775.82	323.36	225.10	227.86	34.27	16.94	1,603.35	3.77	576.54	5.22	0.00	3.28	588.81	3,953.41
2月	0.00	735.99	7.24	390.31	397.55	0.00	0.00	0.00	104.63	86.74	1,324.91	682.32	289.77	211.55	199.01	35.16	14.65	1,432.46	4.28	440.63	4.08	0.00	3.21	452.20	3,209.57
3月	0.05	871.73	11.32	584.24	595.56	0.00	0.00	0.00	128.02	107.19	1,702.55	811.22	338.32	251.28	236.93	36.64	16.13	1,690.52	3.35	605.62	3.87	0.00	3.08	615.92	4,008.99
合計	0.78	11,051.30	169.33	7,170.32	7,339.65	2.15	0.00	2.15	1,651.06	1,388.63	21,433.57	9,822.24	4,080.05	3,204.94	2,982.50	442.45	234.04	20,766.22	52.23	7,529.83	60.06	0.00	27.28	7,669.40	49,869.19

②クリーンパーク折居

区分	市町搬入(可燃ごみ)											組合搬入						合計
	宇治市	城陽市	八幡市			久御山町			宇治田原町	井手町	小計	エコポ袋類	破砕可燃	処理困難 (絨毯・廃 木材)	可燃性 不適物	クレーンピア 沢し渣	小計	
			直送	中継	計	直送	中継	計										
4月	1,898.51	0.00	0.00	532.88	532.88	236.78	0.00	236.78	0.00	0.00	2,668.17		137.69				137.69	2,805.86
5月	2,146.99	0.00	0.00	444.52	444.52	252.70	0.00	252.70	0.00	0.00	2,844.21		181.07				181.07	3,025.28
6月	1,867.66	0.00	0.00	731.23	731.23	228.82	0.00	228.82	0.00	0.00	2,827.71		132.35				132.35	2,960.06
7月	1,900.97	0.00	0.00	411.20	411.20	240.19	0.00	240.19	0.00	0.00	2,552.36		107.14				107.14	2,659.50
8月	2,034.59	0.00	0.00	0.00	0.00	257.64	0.00	257.64	0.00	0.00	2,292.23		177.04				177.04	2,469.27
9月	1,944.85	0.00	0.00	281.11	281.11	237.11	0.00	237.11	0.00	0.00	2,463.07		164.56				164.56	2,627.63
10月	1,901.22	0.00	0.00	0.00	0.00	228.42	0.00	228.42	0.00	0.00	2,129.64		173.45				173.45	2,303.09
11月	1,881.96	0.00	0.00	217.69	217.69	232.31	0.00	232.31	0.00	0.00	2,331.96		173.21				173.21	2,505.17
12月	2,076.19	0.00	0.00	124.32	124.32	254.70	0.00	254.70	0.00	0.00	2,455.21		141.95				141.95	2,597.16
1月	1,893.98	0.00	0.00	282.10	282.10	214.09	13.90	227.99	0.00	0.00	2,404.07		125.93				125.93	2,530.00
2月	1,580.74	0.00	0.00	352.01	352.01	188.83	0.00	188.83	0.00	0.00	2,121.58		139.78				139.78	2,261.36
3月	1,852.16	0.00	0.00	294.95	294.95	230.54	0.00	230.54	0.00	0.00	2,377.65		170.16				170.16	2,547.81
合計	22,979.82	0.00	0.00	3,672.01	3,672.01	2,802.13	13.90	2,816.03	0.00	0.00	29,467.86	0.00	1,824.33	0.00	0.00	0.00	1,824.33	31,292.19

③搬入量合計(①+②)

区分	市町搬入	許可搬入・自己搬入	組合搬入	合計
4月	4,219.67	1,661.25	873.38	6,754.30
5月	4,742.36	1,781.26	1,050.54	7,574.16
6月	4,146.31	1,773.89	842.56	6,762.76
7月	4,256.67	1,803.42	713.43	6,773.52
8月	4,552.11	1,960.21	810.13	7,322.45
9月	4,319.31	1,781.59	725.47	6,826.37
10月	4,247.96	1,774.01	819.39	6,841.36
11月	4,177.83	1,729.45	811.05	6,718.33
12月	4,547.20	1,774.81	754.98	7,076.99
1月	4,165.32	1,603.35	714.74	6,483.41
2月	3,446.49	1,432.46	591.98	5,470.93
3月	4,080.20	1,690.52	786.08	6,556.80
合計	50,901.43	20,766.22	9,493.73	81,161.38

④市町別等焼却施設搬入実績(①+②)

区分	市町搬入(可燃ごみ)											許可搬入・自己搬入(可燃ごみ)						組合搬入						合計	
	宇治市	城陽市	八幡市			久御山町			宇治田原町	井手町	小計	宇治市	城陽市	八幡市	久御山町	宇治田原町	井手町	小計	エコポ袋類	破砕可燃	処理困難 (絨毯・廃 木材)	可燃性 不適物	クレーンピア 沢し渣		小計
			直送	中継	計	直送	中継	計																	
総合計	22,980.60	11,051.30	169.33	10,842.33	11,011.66	2,804.28	13.90	2,818.18	1,651.06	1,388.63	50,901.43	9,822.24	4,080.05	3,204.94	2,982.50	442.45	234.04	20,766.22	52.23	9,354.16	60.06	0.00	27.28	9,493.73	81,161.38

(15)焼却残渣及び焼却処理資源化物等の実績

①焼却残渣の発生量及び処分先

(単位:t)

区分	クリーン21長谷山					クリーンパーク折居					合計
	焼却灰	飛灰 処理物	磁選物 (埋立)	磁選物 (有価物)	計	焼却灰	飛灰 処理物	磁選物 (埋立)	磁選物 (有価物)	計	
4月	279.00	153.00	36.00	0.00	468.00	207.00	99.00	0.00	0.00	306.00	774.00
5月	288.00	171.00	27.00	0.00	486.00	189.00	108.00	9.00	0.00	306.00	792.00
6月	351.00	126.00	45.00	0.00	522.00	234.00	99.00	9.00	0.00	342.00	864.00
7月	288.00	180.00	36.00	0.00	504.00	207.00	90.00	9.00	0.00	306.00	810.00
8月	342.00	171.00	27.00	0.00	540.00	162.00	63.00	9.00	0.00	234.00	774.00
9月	189.00	144.00	27.00	0.00	360.00	126.00	72.00	0.00	0.00	198.00	558.00
10月	396.00	171.00	36.00	1.44	604.44	135.00	72.00	9.00	0.00	216.00	820.44
11月	270.00	153.00	27.00	0.00	450.00	171.00	72.00	9.00	0.00	252.00	702.00
12月	297.00	190.00	36.00	0.00	523.00	216.00	99.00	9.00	0.00	324.00	847.00
1月	297.00	180.00	27.00	0.00	504.00	144.00	72.00	18.00	0.00	234.00	738.00
2月	243.00	144.00	45.00	0.00	432.00	198.00	99.00	9.00	0.00	306.00	738.00
3月	317.00	169.00	36.00	0.00	522.00	144.00	81.00	9.00	0.00	234.00	756.00
合計	3,557.00	1,952.00	405.00	1.44	5,915.44	2,133.00	1,026.00	99.00	0.00	3,258.00	9,173.44

②クリーン21長谷山 発電量等

(単位:kWh)

	発電 電力量	売電 電力量	発電分 使用量	受電 電力量	電力 使用量
4月	1,376,130	615,802	760,328	241	760,569
5月	1,823,180	995,192	827,988	211	828,199
6月	1,467,330	939,129	528,201	232,535	760,736
7月	1,823,060	981,472	841,588	32,744	874,332
8月	1,523,040	694,150	828,890	2,477	831,367
9月	1,570,230	1,006,596	563,634	220,629	784,263
10月	1,588,330	775,720	812,610	338	812,948
11月	1,431,690	663,172	768,518	486	769,004
12月	1,798,260	933,757	864,503	273	864,776
1月	1,686,220	842,228	843,992	452	844,444
2月	1,419,920	866,661	553,259	219,227	772,486
3月	1,407,810	599,881	807,929	386	808,315
合計	18,915,200	9,913,760	9,001,440	709,999	9,711,439

③クリーンパーク折居 発電量等(単位:kWh)

	発電 電力量	売電 電力量	発電分 使用量	受電 電力量	電力 使用量
4月	1,469,100	1,015,780	453,320	0	453,320
5月	1,276,900	801,110	475,790	5	475,795
6月	1,254,490	772,816	481,674	6	481,680
7月	999,280	517,312	481,968	93	482,061
8月	708,470	262,924	445,546	530	446,076
9月	717,050	322,592	394,458	22,651	417,109
10月	1,009,530	608,019	401,511	1	401,512
11月	863,090	484,698	378,392	0	378,392
12月	1,267,310	842,219	425,091	21	425,112
1月	892,500	589,676	302,824	67,699	370,523
2月	1,298,280	916,474	381,806	0	381,806
3月	604,880	261,670	343,210	0	343,210
合計	12,360,880	7,395,290	4,965,590	91,006	5,056,596

(参考)焼却残渣の処分先

(単位:t)

区分	クリーン21長谷山				クリーンパーク折居				合計
	焼却灰	飛灰 処理物	磁選物	計	焼却灰	飛灰 処理物	磁選物	計	
埋立 (大阪湾)	3,557.00	1,952.00	405.00	5,914.00	2,133.00	1,026.00	99.00	3,258.00	9,172.00
再資源化 (売却)			1.44	1.44			0.00	0.00	1.44

(16)リサイクルセンター長谷山粗大ごみ処理施設搬入実績

(単位:t)

区分	市町搬入																						市町搬入 合計
	不燃物(破砕)							不燃物(未破砕)							スプレー缶								
	宇治市	城陽市	八幡市	久御山町	宇治田原町	井手町	計	宇治市	城陽市	八幡市	久御山町	宇治田原町	井手町	計	宇治市	城陽市	八幡市	久御山町	宇治田原町	井手町	計		
4月	468.89	172.50	204.98	42.06	28.77	14.95	932.15	0.00	0.00	0.00	0.00	0.00	0.00	0.00	1.31	1.30	1.31	0.25	0.29	0.18	4.64	936.79	
5月	531.39	170.66	201.07	43.96	41.68	19.94	1,008.70	0.00	0.00	0.00	0.00	0.00	0.00	0.00	1.49	1.10	1.37	0.32	0.34	0.20	4.82	1,013.52	
6月	446.61	143.21	173.11	42.56	28.06	20.62	854.17	0.00	0.00	0.00	0.00	0.00	0.00	0.00	0.96	0.97	1.25	0.27	0.25	0.18	3.88	858.05	
7月	388.24	146.87	154.72	36.76	25.90	12.38	764.87	0.00	0.00	0.00	0.00	0.00	0.00	0.00	0.86	1.16	1.61	0.21	0.30	0.17	4.31	769.18	
8月	430.77	131.42	199.91	38.98	33.72	18.80	853.60	0.00	0.00	0.00	0.00	0.00	0.00	0.00	1.02	1.05	1.44	0.31	0.31	0.20	4.33	857.93	
9月	425.29	156.90	180.32	43.82	29.28	17.00	852.61	0.00	0.00	0.00	0.00	0.00	0.00	0.00	1.02	1.26	1.69	0.26	0.31	0.21	4.75	857.36	
10月	438.90	154.35	199.53	42.78	35.07	17.42	888.05	0.00	0.00	0.00	0.00	0.00	0.00	0.00	1.05	1.14	1.55	0.34	0.29	0.19	4.56	892.61	
11月	433.73	135.95	164.69	40.87	30.84	20.39	826.47	0.00	0.00	0.00	0.00	0.00	0.00	0.00	1.27	1.11	1.57	0.27	0.31	0.23	4.76	831.23	
12月	459.87	192.60	170.81	42.55	28.99	23.60	918.42	0.00	0.00	0.00	0.00	0.00	0.00	0.00	1.49	1.79	2.19	0.37	0.47	0.27	6.58	925.00	
1月	396.20	127.32	188.04	37.10	27.22	15.84	791.72	0.00	0.00	0.00	0.00	0.00	0.00	0.00	1.43	1.28	1.92	0.28	0.39	0.27	5.57	797.29	
2月	340.80	121.51	133.79	29.36	22.24	14.30	662.00	0.00	0.00	0.00	0.00	0.00	0.00	0.00	1.13	1.37	1.73	0.24	0.31	0.19	4.97	666.97	
3月	468.23	133.94	192.60	41.40	27.78	18.69	882.64	0.00	0.00	0.00	0.00	0.00	0.00	0.00	0.99	1.12	1.66	0.24	0.30	0.20	4.51	887.15	
合計	5,228.92	1,787.23	2,163.57	482.20	359.55	213.93	10,235.40	0.00	0.00	0.00	0.00	0.00	0.00	0.00	14.02	14.65	19.29	3.36	3.87	2.49	57.68	10,293.08	

(単位:t)

区分	許可搬入・自己搬入														組合搬入						合計	
	不燃物(破砕)							不燃物(未破砕)							許可搬入・ 自己搬入 合計	エコ・ポート長谷山			プラ施設			組合搬入 合計
	宇治市	城陽市	八幡市	久御山町	宇治田原町	井手町	計	宇治市	城陽市	八幡市	久御山町	宇治田原町	井手町	計		容器ダスト	スプレー缶	袋類	プラダスト	スプレー缶		
4月	24.44	26.12	24.38	1.67	0.81	9.09	86.51	0.00	0.00	0.00	0.00	0.00	0.00	0.00	86.51	20.33	0.16	0.00	1.33	0.08	21.90	1,045.20
5月	26.64	29.76	22.02	4.58	4.25	6.01	93.26	0.00	0.00	0.00	0.00	0.00	0.00	0.00	93.26	20.16	0.39	0.00	1.37	0.09	22.01	1,128.79
6月	26.33	26.92	15.46	5.38	2.62	5.52	82.23	0.00	0.00	0.00	0.00	0.00	0.00	0.00	82.23	22.58	0.13	0.00	1.37	0.11	24.19	964.47
7月	14.85	20.11	13.20	0.00	0.99	3.71	52.86	0.00	0.00	0.00	0.00	0.00	0.00	0.00	52.86	18.83	0.24	0.00	1.27	0.09	20.43	842.47
8月	16.21	19.56	22.95	0.40	0.80	4.21	64.13	0.00	0.00	0.00	0.00	0.00	0.00	0.00	64.13	19.35	0.24	0.00	1.43	0.10	21.12	943.18
9月	19.90	24.97	6.83	0.92	1.00	7.40	61.02	0.00	0.00	0.00	0.00	0.00	0.00	0.00	61.02	20.57	0.29	0.00	1.29	0.10	22.25	940.63
10月	63.34	35.67	17.86	0.67	2.84	1.66	122.04	0.00	0.00	0.00	0.00	0.00	0.00	0.00	122.04	20.56	0.19	0.00	1.22	0.08	22.05	1,036.70
11月	26.80	27.74	14.05	2.37	1.25	6.77	78.98	0.00	0.00	0.00	0.00	0.00	0.00	0.00	78.98	18.98	0.24	0.00	1.31	0.09	20.62	930.83
12月	40.07	13.81	17.48	1.32	1.31	9.22	83.21	0.00	0.00	0.00	0.00	0.00	0.00	0.00	83.21	15.59	0.16	0.00	1.42	0.08	17.25	1,025.46
1月	23.72	30.28	15.36	0.15	1.06	5.07	75.64	0.00	0.00	0.00	0.00	0.00	0.00	0.00	75.64	25.91	0.29	0.00	1.22	0.08	27.50	900.43
2月	18.80	14.43	17.45	0.59	0.79	10.28	62.34	0.00	0.00	0.00	0.00	0.00	0.00	0.00	62.34	20.78	0.23	0.00	1.21	0.07	22.29	751.60
3月	35.30	19.54	32.29	0.48	5.90	17.83	111.34	0.00	0.00	0.00	0.00	0.00	0.00	0.00	111.34	22.75	0.08	0.00	1.37	0.08	24.28	1,022.77
合計	336.40	288.91	219.33	18.53	23.62	86.77	973.56	0.00	0.00	0.00	0.00	0.00	0.00	0.00	973.56	246.39	2.64	0.00	15.81	1.05	265.89	11,532.53

(17)リサイクルセンター長谷山粗大ごみ処理施設破砕処理後の搬出量内訳

(単位:t)

区分	搬入量	破砕 処理後 搬出量	未破砕	破砕処理後搬出量の内訳																								搬入出の差	
				可燃物			不燃物			プラスチック類			鉄			アルミ					処理困難物								
				焼却 (長谷山)	焼却 (折居)	計	埋立 (三郷山)	埋立 (宇治公社)	計	埋立 (三郷山)	埋立 (宇治公社)	計	再資源化	埋立 (三郷山) 【ダスト】	計	再資源化	埋立 (三郷山) 【選別残渣】	埋立 (宇治公社) 【選別残渣】	埋立 (三郷山) 【ダスト】	計	再資源化 (スプリング)	焼却 (長谷山)	計	焼却 (長谷山)	再資源化	再資源化	再資源化		再資源化
4月	1,045.20	1,335.70	0.00	722.46	137.69	860.15	7.75	146.40	154.15	2.75	60.00	62.75	65.82	0.00	65.82	4.47	45.53	136.90	0.00	186.90	1.24	2.98	4.22	1.71	0.00	0.00	0.00	5.93	-290.50
5月	1,128.79	1,562.64	0.00	858.92	181.07	1,039.99	16.00	150.00	166.00	5.79	62.70	68.49	73.23	0.00	73.23	4.91	16.12	187.00	0.00	208.03	2.73	4.17	6.90	0.00	0.00	0.00	0.00	6.90	-433.85
6月	964.47	1,255.89	0.00	696.09	132.35	828.44	6.48	127.20	133.68	4.00	55.50	59.50	62.76	0.00	62.76	3.46	7.81	149.00	1.22	161.49	2.81	5.12	7.93	2.09	0.00	0.00	0.00	10.02	-291.42
7月	842.47	1,094.93	0.00	596.17	107.14	703.31	0.00	123.30	123.30	0.00	46.10	46.10	65.21	0.00	65.21	0.42	8.77	138.80	2.95	150.94	2.62	2.22	4.84	1.23	0.00	0.00	0.00	6.07	-252.46
8月	943.18	1,286.66	0.00	619.65	177.04	796.69	30.73	109.30	140.03	12.59	44.00	56.59	65.52	0.00	65.52	5.11	6.46	207.00	0.00	218.57	2.58	4.52	7.10	2.16	0.00	0.00	0.00	9.26	-343.48
9月	940.63	1,192.58	0.00	551.74	164.56	716.30	0.00	142.80	142.80	1.58	58.90	60.48	58.21	0.00	58.21	5.94	0.00	203.30	0.00	209.24	2.68	2.87	5.55	0.00	0.00	0.00	0.00	5.55	-251.95
10月	1,036.70	1,306.24	0.00	632.83	173.45	806.28	141.32	0.00	141.32	68.55	0.00	68.55	59.75	0.00	59.75	4.29	215.89	0.00	0.00	220.18	2.82	5.10	7.92	2.24	0.00	0.00	0.00	10.16	-269.54
11月	930.83	1,321.48	0.00	625.20	173.21	798.41	157.54	0.00	157.54	59.03	0.00	59.03	68.01	0.00	68.01	4.96	223.77	0.00	0.00	228.73	2.77	2.56	5.33	4.43	0.00	0.00	0.00	9.76	-390.65
12月	1,025.46	1,262.70	0.00	603.98	141.95	745.93	166.41	0.00	166.41	54.65	0.00	54.65	70.40	0.00	70.40	6.34	212.83	0.00	0.00	219.17	2.65	3.49	6.14	0.00	0.00	0.00	0.00	6.14	-237.24
1月	900.43	1,134.65	0.00	576.54	125.93	702.47	74.50	69.90	144.40	24.58	20.70	45.28	63.98	0.00	63.98	4.65	57.72	108.80	0.00	171.17	2.13	2.59	4.72	2.63	0.00	0.00	0.00	7.35	-234.22
2月	751.60	980.22	0.00	440.63	139.78	580.41	31.80	95.30	127.10	10.01	33.80	43.81	49.67	0.00	49.67	3.42	9.83	159.70	0.00	172.95	2.20	1.85	4.05	2.23	0.00	0.00	0.00	6.28	-228.62
3月	1,022.77	1,282.76	0.00	605.62	170.16	775.78	33.16	135.10	168.26	13.57	40.10	53.67	67.43	0.00	67.43	5.90	37.27	167.90	0.00	211.07	2.68	3.87	6.55	0.00	0.00	0.00	0.00	6.55	-259.99
合計	11,532.53	15,016.45	0.00	7,529.83	1,824.33	9,354.16	665.69	1,099.30	1,764.99	257.10	421.80	678.90	769.99	0.00	769.99	53.87	842.00	1,458.40	4.17	2,358.44	29.91	41.34	71.25	18.72	0.00	0.00	0.00	89.97	-3,483.92

(注) 可燃物及びプラスチック類にはプラスチック製容器包装の選別残渣を含む

(参考)破砕処理後の処分先

(単位:t)

		未破砕	可燃物			不燃物			プラスチック類			鉄			アルミ					処理困難物						合計			
			焼却 (長谷山)	焼却 (折居)	計	埋立 (三郷山)	埋立 (宇治公社)	計	埋立 (三郷山)	埋立 (宇治公社)	計	再資源化	埋立 (三郷山) 【ダスト】	計	再資源化	埋立 (三郷山) 【選別残渣】	埋立 (宇治公社) 【選別残渣】	埋立 (三郷山) 【ダスト】	計	再資源化 (スプリング)	焼却 (長谷山)	計	焼却 (長谷山)	再資源化	再資源化		再資源化	処理困 小計	
			埋立	グリーンヒル三郷山	0.00	/	/	0.00	665.69	/	665.69	257.10	/	257.10	/	0.00	0.00	/	842.00	/	4.17	846.17	/	/	0.00		/	/	/
宇治廃棄物処理公社	/	/		/	0.00	/	1,099.30	1,099.30	421.80	421.80	/	0.00	/	/	1,458.40	/	/	1,458.40	/	/	0.00	/	/	/	/	/	0.00	2,979.50	
小計	0.00	0.00		0.00	0.00	665.69	1,099.30	1,764.99	257.10	421.80	678.90	0.00	0.00	0.00	0.00	842.00	1,458.40	4.17	2,304.57	0.00	0.00	0.00	0.00	0.00	0.00	0.00	0.00	4,748.46	
焼却	グリーンヒル長谷山	/	/	7,529.83	/	/	7,529.83	/	/	0.00	/	0.00	/	/	0.00	/	/	0.00	/	0.00	41.34	41.34	18.72	/	/	/	60.06	7,589.89	
	グリーンパーク折居	/	/	1,824.33	/	/	1,824.33	/	/	0.00	/	0.00	/	/	0.00	/	/	0.00	/	0.00	0.00	0.00	0.00	/	/	0.00	1,824.33		
	小計	0.00	7,529.83	1,824.33	9,354.16	0.00	0.00	0.00	0.00	0.00	0.00	0.00	0.00	0.00	0.00	0.00	0.00	0.00	0.00	0.00	41.34	41.34	18.72	0.00	0.00	0.00	60.06	9,414.22	
再資源化	/	/	/	0.00	/	/	0.00	/	/	0.00	/	0.00	769.99	/	769.99	53.87	/	/	53.87	29.91	/	29.91	/	0.00	0.00	0.00	29.91	853.77	
合計		0.00	7,529.83	1,824.33	9,354.16	665.69	1,099.30	1,764.99	257.10	421.80	678.90	769.99	0.00	769.99	53.87	842.00	1,458.40	4.17	2,358.44	29.91	41.34	71.25	18.72	0.00	0.00	0.00	89.97	15,016.45	

(18)グリーンヒル三郷山埋立処分地埋立処分実績

(単位:t)

区分	市町搬入																												市町搬入 合計		
	埋立ごみ														土砂類																
	罹災廃棄物							罹災廃棄物除く							埋立 合計	罹災廃棄物						罹災廃棄物除く						土砂 合計			
	宇治市	城陽市	八幡市	久御山町	宇治田原町	井手町	計	宇治市	城陽市	八幡市	久御山町	宇治田原町	井手町	計		宇治市	城陽市	八幡市	久御山町	宇治田原町	井手町	計	宇治市	城陽市	八幡市	久御山町	宇治田原町			井手町	計
4月	0.00	0.00	7.29	0.00	0.00	0.00	7.29	0.00	0.00	2.19	0.00	0.00	0.00	2.19	9.48	0.00	0.00	2.96	0.00	2.42	0.00	5.38	0.00	5.08	12.18	0.00	0.00	0.00	17.26	22.64	32.12
5月	0.00	0.00	35.91	0.00	0.00	0.00	35.91	0.00	0.00	1.75	0.92	0.00	0.37	3.04	38.95	0.00	0.00	0.00	0.00	0.00	0.00	0.00	0.00	3.81	16.50	0.00	0.00	0.00	20.31	20.31	59.26
6月	0.00	0.00	0.00	0.00	0.00	0.00	0.00	0.00	6.05	0.00	0.00	0.00	0.00	6.05	6.05	0.00	0.00	0.00	0.00	0.00	0.00	0.00	0.00	12.18	9.45	1.20	0.00	0.00	22.83	22.83	28.88
7月	0.00	0.00	0.00	0.00	0.00	0.00	0.00	0.00	0.39	0.00	0.00	0.00	0.00	0.39	0.39	0.00	0.00	0.00	0.00	0.00	0.00	0.00	0.00	5.03	11.46	2.51	0.00	0.00	19.00	19.00	19.39
8月	0.00	0.00	0.00	0.00	0.00	0.00	0.00	0.00	0.10	0.49	0.00	0.00	0.00	0.59	0.59	0.00	0.00	0.00	0.00	0.00	0.00	0.00	0.00	1.44	11.68	11.22	0.59	0.00	24.93	24.93	25.52
9月	0.00	0.00	0.00	0.00	0.00	0.00	0.00	0.00	0.74	0.00	0.00	0.00	0.00	0.74	0.74	0.00	0.00	0.00	0.00	0.00	0.00	0.00	0.00	4.03	13.36	0.00	0.28	0.00	17.67	17.67	18.41
10月	0.00	0.00	40.18	0.00	0.00	0.00	40.18	0.00	0.00	0.98	0.51	0.00	0.00	1.49	41.67	0.00	0.00	0.00	0.00	0.00	0.00	0.00	1.65	4.12	8.19	1.58	0.00	0.00	15.54	15.54	57.21
11月	0.00	0.00	67.20	0.00	0.00	0.00	67.20	0.00	0.00	1.23	0.73	0.00	0.17	2.13	69.33	0.00	0.00	0.00	0.00	0.00	0.00	0.00	1.77	1.42	11.51	3.48	0.00	0.00	18.18	18.18	87.51
12月	0.00	0.00	0.00	0.00	0.00	0.00	0.00	0.00	1.38	0.00	0.00	0.00	0.00	1.38	1.38	0.00	0.00	0.00	0.00	0.00	0.00	0.00	2.93	6.90	14.58	2.28	0.00	0.00	26.69	26.69	28.07
1月	0.00	0.00	4.33	0.00	1.18	0.00	5.51	0.00	0.00	0.58	0.00	0.00	0.00	0.58	6.09	0.00	0.00	0.00	0.00	0.00	0.00	0.00	2.02	3.05	1.47	0.00	0.00	6.54	6.54	12.63	
2月	0.00	0.00	2.50	0.00	0.00	0.00	2.50	0.00	0.00	0.37	0.00	0.00	0.00	0.37	2.87	0.00	19.10	0.00	0.00	0.09	0.00	19.19	0.00	1.45	10.69	0.00	0.00	0.00	12.14	31.33	34.20
3月	0.00	0.00	0.00	0.00	0.00	0.00	0.00	0.00	2.38	0.00	0.00	0.00	0.00	2.38	2.38	0.00	0.00	0.00	0.00	0.00	0.00	0.00	2.54	6.07	1.62	0.00	0.00	10.23	10.23	12.61	
合計	0.00	0.00	157.41	0.00	1.18	0.00	158.59	0.00	0.10	18.53	2.16	0.00	0.54	21.33	179.92	0.00	19.10	2.96	0.00	2.51	0.00	24.57	6.35	50.02	128.72	25.36	0.87	0.00	211.32	235.89	415.81

(単位:t)

区分	許可搬入・自己搬入																													
	埋立ごみ														土砂類															
	罹災廃棄物							罹災廃棄物除く							埋立 合計	罹災廃棄物						罹災廃棄物除く						土砂 合計		
	宇治市	城陽市	八幡市	久御山町	宇治田原町	井手町	計	宇治市	城陽市	八幡市	久御山町	宇治田原町	井手町	計		宇治市	城陽市	八幡市	久御山町	宇治田原町	井手町	計	宇治市	城陽市	八幡市	久御山町	宇治田原町		井手町	計
4月	0.00	0.00	0.00	0.00	0.00	0.00	0.00	0.00	0.31	0.64	0.18	0.00	0.00	1.13	1.13	0.00	0.00	0.00	0.00	0.00	0.00	0.00	1.39	1.10	0.45	0.00	0.21	0.00	3.15	3.15
5月	0.00	0.00	0.00	0.00	0.00	0.00	0.00	0.00	0.07	0.00	0.00	0.00	0.00	0.07	0.07	0.00	0.00	0.00	0.00	0.00	0.00	0.00	0.55	0.83	0.72	0.00	0.00	10.28	12.38	12.38
6月	0.00	0.00	0.00	0.00	0.00	0.00	0.00	0.00	3.33	0.04	0.13	0.00	0.00	3.50	3.50	0.00	0.00	0.00	0.00	0.00	0.00	0.00	1.80	0.24	0.55	0.00	0.00	0.00	2.59	2.59
7月	0.00	0.00	0.00	0.00	0.00	0.00	0.00	0.00	0.49	0.00	0.00	0.00	0.00	0.49	0.49	0.00	0.00	0.00	0.00	0.00	0.00	0.00	0.06	0.07	0.32	0.00	0.00	0.00	0.45	0.45
8月	0.00	0.00	0.00	0.00	0.00	0.00	0.00	0.00	0.03	0.00	0.00	0.00	0.00	0.03	0.03	0.00	0.00	0.00	0.00	0.00	0.00	0.00	0.97	0.01	0.07	0.00	0.00	0.00	1.05	1.05
9月	0.00	0.00	0.00	0.00	0.00	0.00	0.00	0.00	0.48	0.00	0.00	0.00	0.00	0.48	0.48	0.00	0.00	0.00	0.00	0.00	0.00	0.00	1.63	2.67	2.09	0.00	0.00	0.00	6.39	6.39
10月	0.00	0.00	0.00	0.00	0.00	0.00	0.00	0.79	0.39	0.30	0.00	0.00	0.00	1.48	1.48	0.00	0.00	0.00	0.00	0.00	0.00	1.03	1.09	0.53	0.00	0.00	0.00	2.65	2.65	
11月	0.00	0.00	0.00	0.00	0.00	0.00	0.00	0.37	0.94	0.85	0.00	0.00	0.00	2.16	2.16	0.00	0.00	0.00	0.00	0.00	0.00	0.75	0.51	1.78	0.00	0.00	0.00	3.04	3.04	
12月	0.00	0.00	0.00	0.00	0.00	0.00	0.00	0.08	1.65	0.42	0.00	0.00	0.00	2.15	2.15	0.00	0.00	0.00	0.00	0.00	0.00	0.87	0.59	1.49	0.00	0.00	0.00	2.95	2.95	
1月	0.00	0.00	0.00	0.00	0.00	0.00	0.00	0.00	2.03	0.00	0.00	0.09	0.00	2.12	2.12	0.00	0.00	0.00	0.00	0.00	0.00	0.07	1.09	1.37	0.00	0.00	0.00	2.53	2.53	
2月	0.00	0.00	0.00	0.00	0.00	0.00	0.00	0.00	0.00	1.97	0.00	0.00	0.00	1.97	1.97	0.00	0.00	0.00	0.00	0.00	0.00	1.15	1.93	0.00	0.00	0.00	0.00	3.08	3.08	
3月	0.00	0.00	0.00	0.00	0.00	0.00	0.00	0.00	0.00	0.08	0.00	0.00	0.00	0.08	0.08	0.00	0.00	0.00	0.00	0.00	0.00	0.43	0.27	0.00	0.00	0.00	0.25	0.95	0.95	
合計	0.00	0.00	0.00	0.00	0.00	0.00	0.00	1.24	8.75	5.27	0.31	0.09	0.00	15.66	15.66	0.00	0.00	0.00	0.00	0.00	0.00	10.70	10.40	9.37	0.00	0.21	10.53	41.21	41.21	

(18)グリーンヒル三郷山埋立処分地埋立処分実績

(単位:t)

区分	許可搬入・自己搬入								市町、自己搬入・許可搬入合計	組合搬入											市町、許可搬入・自己搬入、組合搬入合計	
	その他(産廃等)							許可搬入・自己搬入合計		リサイクルセンター長谷山						エコ・ボート長谷山	クリーン21長谷山	クリーンピア沢	埋立処分地	組合搬入合計		
	宇治市	城陽市	八幡市	久御山町	宇治田原町	井手町	計			未破碎	不燃物	プラスチック類	鉄ダスト	アルミ選別残渣	アルミダスト							計
4月	0.00	0.00	0.00	0.00	0.00	0.66	0.66	4.94	37.06	0.00	7.75	2.75	0.00	45.53	0.00	56.03	0.00	0.00	0.00	0.91	56.94	94.00
5月	0.00	0.00	0.00	0.00	0.00	0.28	0.28	12.73	71.99	0.00	16.00	5.79	0.00	16.12	0.00	37.91	0.00	0.00	0.00	0.88	38.79	110.78
6月	0.00	0.95	0.00	0.00	0.00	0.66	1.61	7.70	36.58	0.00	6.48	4.00	0.00	7.81	1.22	19.51	3.45	0.00	0.00	2.09	25.05	61.63
7月	0.00	0.00	0.00	0.00	0.00	1.86	1.86	2.80	22.19	0.00	0.00	0.00	0.00	8.77	2.95	11.72	0.00	0.00	37.97	3.55	53.24	75.43
8月	0.00	0.00	0.00	0.00	0.00	0.29	0.29	1.37	26.89	0.00	30.73	12.59	0.00	6.46	0.00	49.78	3.39	0.00	0.00	4.52	57.69	84.58
9月	0.00	0.12	0.00	0.00	0.00	0.00	0.12	6.99	25.40	0.00	0.00	1.58	0.00	0.00	0.00	1.58	0.00	0.00	28.92	3.65	34.15	59.55
10月	0.00	0.00	0.00	0.00	0.00	0.36	0.36	4.49	61.70	0.00	141.32	68.55	0.00	215.89	0.00	425.76	3.49	0.00	4.12	0.44	433.81	495.51
11月	0.00	1.43	0.00	0.00	0.00	2.17	3.60	8.80	96.31	0.00	157.54	59.03	0.00	223.77	0.00	440.34	0.00	0.00	4.33	0.00	444.67	540.98
12月	0.00	0.33	0.00	0.00	1.54	0.10	1.97	7.07	35.14	0.00	166.41	54.65	0.00	212.83	0.00	433.89	5.73	0.00	0.00	0.58	440.20	475.34
1月	0.00	0.00	0.00	0.00	0.00	0.00	0.00	4.65	17.28	0.00	74.50	24.58	0.00	57.72	0.00	156.80	0.00	0.00	0.00	0.00	156.80	174.08
2月	0.00	0.00	0.00	0.00	0.00	0.17	0.17	5.22	39.42	0.00	31.80	10.01	0.00	9.83	0.00	51.64	4.89	0.00	6.66	0.00	63.19	102.61
3月	0.00	0.00	0.00	0.00	0.00	2.06	2.06	3.09	15.70	0.00	33.16	13.57	0.00	37.27	0.00	84.00	4.29	0.50	3.30	0.00	92.09	107.79
合計	0.00	2.83	0.00	0.00	1.54	8.61	12.98	69.85	485.66	0.00	665.69	257.10	0.00	842.00	4.17	1,768.96	25.24	0.50	85.30	16.62	1,896.62	2,382.28

(19)宇治廃棄物処理公社埋立処分実績(処分委託) (単位:t)

区分	リサイクルセンター長谷山			計	エコ・ボート長谷山 ビンダスト	合計
	不燃物	プラスチック類	アルミ選別残渣			
4月	146.40	60.00	136.90	343.30	21.80	365.10
5月	150.00	62.70	187.00	399.70	12.80	412.50
6月	127.20	55.50	149.00	331.70	46.20	377.90
7月	123.30	46.10	138.80	308.20	11.60	319.80
8月	109.30	44.00	207.00	360.30	39.70	400.00
9月	142.80	58.90	203.30	405.00	25.80	430.80
10月	0.00	0.00	0.00	0.00	0.00	0.00
11月	0.00	0.00	0.00	0.00	0.00	0.00
12月	0.00	0.00	0.00	0.00	0.00	0.00
1月	69.90	20.70	108.80	199.40	0.00	199.40
2月	95.30	33.80	159.70	288.80	18.60	307.40
3月	135.10	40.10	167.90	343.10	20.40	363.50
合計	1,099.30	421.80	1,458.40	2,979.50	196.90	3,176.40

(20)大阪湾フェニックスセンター埋立処分実績(処分委託) (単位:t)

区分	ごみ焼却灰		計	飛灰処理物		計	磁選物(有価物を除く)			合計
	クリーン21長谷山	クリーンパーク折居		クリーン21長谷山	クリーンパーク折居		クリーン21長谷山	クリーンパーク折居	計	
4月	279	207	486	153	99	252	36	0	36	774
5月	288	189	477	171	108	279	27	9	36	792
6月	351	234	585	126	99	225	45	9	54	864
7月	288	207	495	180	90	270	36	9	45	810
8月	342	162	504	171	63	234	27	9	36	774
9月	189	126	315	144	72	216	27	0	27	558
10月	396	135	531	171	72	243	36	9	45	819
11月	270	171	441	153	72	225	27	9	36	702
12月	297	216	513	190	99	289	36	9	45	847
1月	297	144	441	180	72	252	27	18	45	738
2月	243	198	441	144	99	243	45	9	54	738
3月	317	144	461	169	81	250	36	9	45	756
合計	3,557	2,133	5,690	1,952	1,026	2,978	405	99	504	9,172

(21) 容器包装廃棄物資源化実績

①エコ・ポート長谷山

(単位:t)

区分	4月	5月	6月	7月	8月	9月	10月	11月	12月	1月	2月	3月	合計	
缶	搬入量	47.82	41.96	40.72	51.30	44.12	52.63	39.71	39.00	39.30	42.05	32.80	35.60	507.01
	資源化量	39.32	39.09	39.79	30.12	57.01	29.84	40.42	39.03	20.19	49.48	40.03	19.66	443.98
	鉄	21.53	10.88	21.13	11.34	20.97	11.39	21.84	10.33	10.38	21.41	20.61	10.18	191.99
	アルミ	17.79	28.21	18.66	18.78	36.04	18.45	18.58	28.70	9.81	28.07	19.42	9.48	251.99
	破碎 容器ダスト	3.35	2.87	3.07	3.01	2.44	3.34	2.94	2.79	2.33	3.57	2.87	2.96	35.54
	破碎 スプレー缶	0.16	0.39	0.13	0.24	0.24	0.29	0.19	0.24	0.16	0.29	0.23	0.08	2.64
	搬入出の差	4.99	-0.39	-2.27	17.93	-15.57	19.16	-3.84	-3.06	16.62	-11.29	-10.33	12.90	24.85
	搬入出の差	4.99	-0.39	-2.27	17.93	-15.57	19.16	-3.84	-3.06	16.62	-11.29	-10.33	12.90	24.85
びん	搬入量	152.99	159.43	161.63	155.05	175.61	154.97	139.11	143.58	148.49	179.09	135.75	156.02	1,861.72
	資源化量	82.54	127.43	98.95	114.95	102.92	115.40	96.53	168.94	70.46	167.56	119.18	163.49	1,428.35
	無色	18.68	40.38	28.75	30.09	30.27	30.48	20.34	41.28	18.68	38.05	35.34	46.43	378.77
	茶色	18.76	28.65	28.69	28.04	28.92	37.29	19.04	47.18	9.02	38.50	27.84	35.50	347.43
	その他の色	10.40	20.78	9.89	20.44	10.75	10.45	10.33	11.49	18.46	19.49	20.25	28.82	191.55
	再生びん	34.70	37.62	31.62	36.38	32.98	37.18	46.82	68.99	24.30	71.52	35.75	52.74	510.60
	破碎 容器ダスト	10.70	10.91	12.18	9.11	9.73	9.85	10.31	10.28	8.82	15.22	11.86	12.95	131.92
	埋立 ビンダスト	21.80	12.80	46.20	11.60	39.70	25.80	0.00	0.00	0.00	0.00	18.60	20.40	196.90
	埋立 ビンダスト	0.00	0.00	3.45	0.00	3.39	0.00	3.49	0.00	5.73	0.00	4.89	4.29	25.24
	搬入出の差	37.95	8.29	0.85	19.39	19.87	3.92	28.78	-35.64	63.48	-3.69	-18.78	-45.11	79.31
ペットボトル	PET搬入量	85.38	88.95	93.12	109.36	124.63	111.31	94.15	78.61	70.81	80.31	65.85	78.43	1,080.91
	キャップ搬入量	0.34	0.30	0.32	0.34	0.46	0.37	0.34	0.30	0.34	0.27	0.22	0.36	3.96
	資源化量	63.51	83.14	85.28	109.07	109.37	109.06	85.96	77.46	57.31	70.28	61.60	70.42	982.46
	PET	62.28	81.79	83.59	107.59	108.04	107.38	84.45	76.10	56.43	68.93	60.72	69.24	966.54
	キャップ(PET)	0.89	1.05	1.37	1.14	0.87	1.31	1.17	1.06	0.54	1.08	0.66	0.82	11.96
	キャップ(搬入)	0.34	0.30	0.32	0.34	0.46	0.37	0.34	0.30	0.34	0.27	0.22	0.36	3.96
	破碎 容器ダスト	5.97	6.08	7.02	6.42	6.91	7.07	6.98	5.63	4.21	6.82	5.76	6.51	75.38
	焼却 袋類	4.19	4.23	4.49	4.45	5.58	5.16	4.54	4.53	3.66	3.77	4.28	3.35	52.23
搬入出の差	12.05	-4.20	-3.35	-10.24	3.23	-9.61	-2.99	-8.71	5.97	-0.29	-5.57	-1.49	-25.20	
紙パック	搬入量	4.46	4.35	4.10	4.87	4.83	4.85	4.41	3.92	3.80	3.55	3.37	3.99	50.50
	資源化量	2.27	2.87	6.71	3.20	6.75	3.93	3.95	3.56	3.08	3.90	3.36	3.39	46.97
	紙パック	2.27	2.87	6.71	3.20	6.75	3.93	3.95	3.56	3.08	3.90	3.36	3.39	46.97
	破碎 容器ダスト	0.31	0.30	0.31	0.29	0.27	0.31	0.33	0.28	0.23	0.30	0.29	0.33	3.55
搬入出の差	1.88	1.18	-2.92	1.38	-2.19	0.61	0.13	0.08	0.49	-0.65	-0.28	0.27	-0.02	
合計	搬入量	290.99	294.99	299.89	320.92	349.65	324.13	277.72	265.41	262.74	305.27	237.99	274.40	3,504.10
	資源化量	187.64	252.53	230.73	257.34	276.05	258.23	226.86	288.99	151.04	291.22	224.17	256.96	2,901.76
	容器包装	186.41	251.18	229.04	255.86	274.72	256.55	225.35	287.63	150.16	289.87	223.29	255.78	2,885.84
	ペットボトル	1.23	1.35	1.69	1.48	1.33	1.68	1.51	1.36	0.88	1.35	0.88	1.18	15.92
	キャップ	0.34	0.30	0.32	0.34	0.46	0.37	0.34	0.30	0.34	0.27	0.22	0.36	3.96
	破碎 容器ダスト	20.33	20.16	22.58	18.83	19.35	20.57	20.56	18.98	15.59	25.91	20.78	22.75	246.39
	破碎 スプレー缶	0.16	0.39	0.13	0.24	0.24	0.29	0.19	0.24	0.16	0.29	0.23	0.08	2.64
	焼却 袋類	4.19	4.23	4.49	4.45	5.58	5.16	4.54	4.53	3.66	3.77	4.28	3.35	52.23
	埋立 ビンダスト	21.80	12.80	49.65	11.60	43.09	25.80	3.49	0.00	5.73	0.00	23.49	24.69	222.14
	残渣計	46.48	37.58	76.85	35.12	68.26	51.82	28.78	23.75	25.14	29.97	48.78	50.87	523.40
搬入出の差	56.87	4.88	-7.69	28.46	5.34	14.08	22.08	-47.33	86.56	-15.92	-34.96	-33.43	78.94	

②リサイクルセンター長谷山

(単位:t)

区分	4月	5月	6月	7月	8月	9月	10月	11月	12月	1月	2月	3月	合計	
プラスチック製	搬入量	262.55	295.17	276.23	266.46	293.85	263.57	262.64	272.46	273.59	287.90	244.08	266.88	3,265.38
	資源化量	173.03	191.92	192.68	166.79	203.00	183.25	182.50	210.98	198.84	199.09	192.00	239.20	2,333.28
	容器プラ	173.03	191.92	192.68	166.79	203.00	183.25	182.50	210.98	198.84	199.09	192.00	239.20	2,333.28
	破碎 容器ダスト	1.33	1.37	1.37	1.27	1.43	1.29	1.22	1.31	1.42	1.22	1.21	1.37	15.81
	破碎 スプレー缶	0.08	0.09	0.11	0.09	0.10	0.10	0.08	0.09	0.08	0.08	0.07	0.08	1.05
	焼却 可燃性不燃物	0.00	0.00	0.00	0.00	0.00	0.00	0.00	0.00	0.00	0.00	0.00	0.00	0.00
	搬入出の差	89.52	103.25	83.55	99.67	90.85	80.32	80.14	61.48	74.75	88.81	50.08	27.68	932.10

(注) リサイクルセンター長谷山の表外の数値として選別残渣(粗大ごみ処理施設の破碎処理後可燃物及びプラスチック類を含む)がある

(22) 剪定枝資源化実績

(単位:t)

区分	4月	5月	6月	7月	8月	9月	10月	11月	12月	1月	2月	3月	合計	
剪定枝	搬入量	8.87	11.47	28.38	24.73	30.84	39.12	45.03	70.14	26.90	41.25	57.57	23.04	407.34
	累計(残量)	32.09	43.56	71.94	96.67	127.51	31.37	76.40	146.54	173.44	214.69	156.92	179.96	1,000.00
	資源化量	0.00	0.00	0.00	0.00	0.00	113.94	0.00	0.00	0.00	0.00	114.98	0.00	228.92
	剪定枝	0.00	0.00	0.00	0.00	0.00	113.94	0.00	0.00	0.00	0.00	114.98	0.00	228.92
	搬入出の差	0.00	0.00	0.00	0.00	0.00	21.32	0.00	0.00	0.00	0.00	0.36	0.00	21.68

(注) 前年度繰越 23.22t、次年度繰越 179.96t (繰越差 156.74t)

(23) 搬入区分及び処理区分別搬入実績

(単位:t)

区分			4月	5月	6月	7月	8月	9月	10月	11月	12月	1月	2月	3月	合計		
市町搬入	焼却	可燃ごみ	クリーン21長谷山	1,551.50	1,898.15	1,318.60	1,704.31	2,259.88	1,856.24	2,118.32	1,845.87	2,091.99	1,761.25	1,324.91	1,702.55	21,433.57	
			クリーンパーク折居	2,668.17	2,844.21	2,827.71	2,552.36	2,292.23	2,463.07	2,129.64	2,331.96	2,455.21	2,404.07	2,121.58	2,377.65	29,467.86	
			小動物	0.73	1.03	0.92	0.83	1.01	0.62	1.00	0.82	0.87	0.79	0.64	0.74	10.00	
		可燃計	4,220.40	4,743.39	4,147.23	4,257.50	4,553.12	4,319.93	4,248.96	4,178.65	4,548.07	4,166.11	3,447.13	4,080.94	50,911.43		
	破砕	不燃ごみ	リサイクルセンター長谷山	936.79	1,013.52	858.05	769.18	857.93	857.36	892.61	831.23	925.00	797.29	666.97	887.15	10,293.08	
			グリーンヒル三郷山	9.48	38.95	6.05	0.39	0.59	0.74	41.67	69.33	1.38	6.09	2.87	2.38	179.92	
			土砂類	22.64	20.31	22.83	19.00	24.93	17.67	15.54	18.18	26.69	6.54	31.33	10.23	235.89	
		埋立処理計	32.12	59.26	28.88	19.39	25.52	18.41	57.21	87.51	28.07	12.63	34.20	12.61	415.81		
		不燃計	968.91	1,072.78	886.93	788.57	883.45	875.77	949.82	918.74	953.07	809.92	701.17	899.76	10,708.89		
	資源化	容器包装	エコ・ポート長谷山	290.65	294.69	299.57	320.58	349.19	323.76	277.38	265.11	262.40	305.00	237.77	274.04	3,500.14	
			リサイクルセンター長谷山	262.55	295.17	276.23	266.46	293.85	263.57	262.64	272.46	273.59	287.90	244.08	266.88	3,265.38	
			グリーン21長谷山	1.91	5.17	1.86	12.32	7.05	6.62	5.69	13.78	8.52	21.02	19.85	6.96	110.75	
			リサイクルセンター長谷山	4.51	4.94	4.89	3.88	5.12	5.13	6.05	5.42	7.66	5.30	4.92	4.52	62.34	
			リサイクルセンター長谷山	0.00	0.00	0.00	0.00	0.00	0.00	0.00	0.00	0.00	0.00	0.00	0.00	0.00	
			リサイクルセンター長谷山	0.76	0.93	0.76	0.86	0.74	0.70	1.05	0.80	0.81	0.77	0.66	1.11	9.95	
			リサイクルセンター長谷山	0.42	0.37	0.29	0.31	0.27	0.43	0.28	0.39	0.74	0.35	0.36	0.43	4.64	
			エコ・ポート長谷山	0.32	0.30	0.32	0.34	0.44	0.37	0.34	0.30	0.34	0.27	0.22	0.36	3.92	
			資源化計	561.12	601.57	583.92	604.75	656.66	600.58	553.43	558.26	554.06	620.61	507.86	554.30	6,957.12	
	合計	5,750.43	6,417.74	5,618.08	5,650.82	6,093.23	5,796.28	5,752.21	5,655.65	6,055.20	5,596.64	4,656.16	5,535.00	68,577.44			
許可搬入・自己搬入	焼却	可燃ごみ	クリーン21長谷山	1,661.25	1,781.26	1,773.89	1,803.42	1,960.21	1,781.59	1,774.01	1,729.45	1,774.81	1,603.35	1,432.46	1,690.52	20,766.22	
			クリーンパーク折居													0.00	
			可燃計	1,661.25	1,781.26	1,773.89	1,803.42	1,960.21	1,781.59	1,774.01	1,729.45	1,774.81	1,603.35	1,432.46	1,690.52	20,766.22	
	破砕	不燃ごみ	リサイクルセンター長谷山	86.51	93.26	82.23	52.86	64.13	61.02	122.04	78.98	83.21	75.64	62.34	111.34	973.56	
			グリーンヒル三郷山	1.13	0.07	3.50	0.49	0.03	0.48	1.48	2.16	2.15	2.12	1.97	0.08	15.66	
			グリーンヒル三郷山	3.15	12.38	2.59	0.45	1.05	6.39	2.65	3.04	2.95	2.53	3.08	0.95	41.21	
	埋立	その他(産廃等)	グリーンヒル三郷山	0.66	0.28	1.61	1.86	0.29	0.12	0.36	3.60	1.97	0.00	0.17	2.06	12.98	
			埋立処理計	4.94	12.73	7.70	2.80	1.37	6.99	4.49	8.80	7.07	4.65	5.22	3.09	69.85	
			不燃計	91.45	105.99	89.93	55.66	65.50	68.01	126.53	87.78	90.28	80.29	67.56	114.43	1,043.41	
	資源化	剪定枝	グリーン21長谷山	6.96	6.30	26.52	12.41	23.79	32.50	39.34	56.36	18.38	20.23	37.72	16.08	296.59	
			京都市魚アラク中継施設	69.23	66.17	58.64	49.85	53.07	49.85	56.15	56.23	48.25	48.04	54.02	66.87	676.37	
		資源化計	76.19	72.47	85.16	62.26	76.86	82.35	95.49	112.59	66.63	68.27	91.74	82.95	972.96		
		合計	1,828.89	1,959.72	1,948.98	1,921.34	2,102.57	1,931.95	1,996.03	1,929.82	1,931.72	1,751.91	1,591.76	1,887.90	22,782.59		
	合計	焼却	可燃ごみ	クリーン21長谷山	3,212.75	3,679.41	3,092.49	3,507.73	4,220.09	3,637.83	3,892.33	3,575.32	3,866.80	3,364.60	2,757.37	3,393.07	42,199.79
				クリーンパーク折居	2,668.17	2,844.21	2,827.71	2,552.36	2,292.23	2,463.07	2,129.64	2,331.96	2,455.21	2,404.07	2,121.58	2,377.65	29,467.86
				小動物	0.73	1.03	0.92	0.83	1.01	0.62	1.00	0.82	0.87	0.79	0.64	0.74	10.00
			可燃計	5,881.65	6,524.65	5,921.12	6,060.92	6,513.33	6,101.52	6,022.97	5,908.10	6,322.88	5,769.46	4,879.59	5,771.46	71,677.65	
破砕		不燃ごみ	リサイクルセンター長谷山	1,023.30	1,106.78	940.28	822.04	922.06	918.38	1,014.65	910.21	1,008.21	872.93	729.31	998.49	11,266.64	
			グリーンヒル三郷山	10.61	39.02	9.55	0.88	0.62	1.22	43.15	71.49	3.53	8.21	4.84	2.46	195.58	
			グリーンヒル三郷山	25.79	32.69	25.42	19.45	25.98	24.06	18.19	21.22	29.64	9.07	34.41	11.18	277.10	
埋立		その他(産廃等)	グリーンヒル三郷山	0.66	0.28	1.61	1.86	0.29	0.12	0.36	3.60	1.97	0.00	0.17	2.06	12.98	
			埋立処理計	37.06	71.99	36.58	22.19	26.89	25.40	61.70	96.31	35.14	17.28	39.42	15.70	485.66	
			不燃計	1,060.36	1,178.77	976.86	844.23	948.95	943.78	1,076.35	1,006.52	1,043.35	890.21	768.73	1,014.19	11,752.30	
資源化		容器包装	エコ・ポート長谷山	290.65	294.69	299.57	320.58	349.19	323.76	277.38	265.11	262.40	305.00	237.77	274.04	3,500.14	
			リサイクルセンター長谷山	262.55	295.17	276.23	266.46	293.85	263.57	262.64	272.46	273.59	287.90	244.08	266.88	3,265.38	
			グリーン21長谷山	8.87	11.47	28.38	24.73	30.84	39.12	45.03	70.14	26.90	41.25	57.57	23.04	407.34	
			リサイクルセンター長谷山	4.51	4.94	4.89	3.88	5.12	5.13	6.05	5.42	7.66	5.30	4.92	4.52	62.34	
			京都市魚アラク中継施設	69.23	66.17	58.64	49.85	53.07	49.85	56.15	56.23	48.25	48.04	54.02	66.87	676.37	
			リサイクルセンター長谷山	0.00	0.00	0.00	0.00	0.00	0.00	0.00	0.00	0.00	0.00	0.00	0.00	0.00	
			リサイクルセンター長谷山	0.76	0.93	0.76	0.86	0.74	0.70	1.05	0.80	0.81	0.77	0.66	1.11	9.95	
	リサイクルセンター長谷山		0.42	0.37	0.29	0.31	0.27	0.43	0.28	0.39	0.74	0.35	0.36	0.43	4.64		
	エコ・ポート長谷山		0.32	0.30	0.32	0.34	0.44	0.37	0.34	0.30	0.34	0.27	0.22	0.36	3.92		
	資源化計	637.31	674.04	669.08	667.01	733.52	682.93	648.92	670.85	620.69	688.88	599.60	637.25	7,930.08			
	合計	7,579.32	8,377.46	7,567.06	7,572.16	8,195.80	7,728.23	7,748.24	7,585.47	7,986.92	7,348.55	6,247.92	7,422.90	91,360.03			

(24)ごみ質試験結果(家庭系可燃ごみ)

区分		4月	5月	6月	7月	8月	9月	10月	11月	12月	1月	2月	3月	工場別平均		年間平均	
		折居	クリーン21	折居	クリーン21	折居	クリーン21	折居	クリーン21	折居	クリーン21	折居	クリーン21	折居	クリーン21		
組成 ドライ ベース (%)	紙	42.58	28.36	42.71	53.65	45.59	48.51	57.66	44.64	52.67	50.81	47.52	52.29	48.12	46.38	47.25	
	動・植物厨芥	11.66	29.41	11.24	10.20	11.03	11.40	6.05	1.79	10.55	7.80	19.42	6.05	11.66	11.11	11.38	
	草・木	4.84	2.47	6.62	8.46	5.70	3.87	12.90	8.57	12.27	11.79	4.53	2.71	7.81	6.31	7.06	
	繊維	7.05	4.92	12.08	3.70	4.33	4.21	1.61	12.86	3.80	4.15	5.47	18.15	5.72	8.00	6.86	
	雑物	5mm以上	1.41	1.99	1.54	1.41	1.59	3.13	1.61	3.93	1.43	2.49	1.21	1.18	1.47	2.35	1.91
		5mm未満	1.94	2.14	3.06	1.16	2.02	1.02	0.41	2.14	2.94	1.38	3.06	1.31	2.24	1.53	1.88
	ガラス・石等	0.00	0.00	0.00	0.00	0.00	5.96	0.00	0.00	0.29	2.36	0.44	2.13	0.12	1.74	0.93	
	金属類	1.59	0.78	0.50	5.35	0.64	2.02	0.00	7.14	0.67	1.52	1.45	0.85	0.81	2.94	1.88	
	プラスチック類	28.93	28.21	21.17	16.07	28.11	16.52	17.34	18.93	14.58	17.21	16.90	14.77	21.17	18.62	19.90	
	ゴム・皮革	0.00	1.72	1.08	0.00	0.99	3.36	2.42	0.00	0.80	0.49	0.00	0.56	0.88	1.02	0.95	
成分 (%)	水分	39.52	56.50	48.94	54.38	48.40	44.93	42.59	47.17	48.00	48.17	48.01	49.47	45.91	50.10	48.01	
	可燃分	55.16	39.89	42.47	38.60	47.07	46.02	54.07	46.73	46.27	45.71	46.10	45.25	48.52	43.70	46.11	
	灰分	5.32	3.61	8.59	7.02	4.53	9.05	3.34	6.10	5.73	6.12	5.89	5.28	5.57	6.20	5.88	
推定発熱量 (kJ/kg)		10,900	7,180	7,930	6,960	8,930	8,790	10,590	8,890	8,770	8,640	8,730	8,510	9,310	8,160	8,740	
混焼ごみ推定発熱量 (kJ/kg)		11,110	9,750	8,220	9,630	9,320	10,080	10,890	10,190	9,080	10,060	9,120	10,080	9,620	9,970	9,790	

(注) 偶数月は、クリーンパーク折居に搬入されたごみ、奇数月は、クリーン21長谷山に搬入されたごみを採取

(25)ダイオキシン類の発生防止に関するごみ処理施設焼却管理状況

① クリーン21長谷山

項目	基準値		月 単位	4月	5月	6月	7月	8月	9月	10月	11月	12月	1月	2月	3月	合計	平均
				t	t	t	t	t	t	t	t	t	t	t			
搬入量	—		t	3,948.44	4,548.88	3,802.70	4,114.02	4,853.18	4,198.74	4,538.27	4,213.16	4,479.83	3,953.41	3,209.57	4,008.99	49,869.19	4,155.77
焼却量	1号炉	—	t	1,206.22	1,349.27	1,944.67	3,399.14	2,100.36	1,845.64	943.53	2,949.86	1,372.85	1,036.01	2,061.72	3,277.34	23,486.61	1,957.22
	2号炉	—		2,329.91	3,086.22	1,589.83	1,564.88	2,193.96	2,140.21	3,416.87	1,048.22	3,208.01	3,305.14	1,482.09	472.56	25,837.90	2,153.16
	計	—		3,536.13	4,435.49	3,534.50	4,964.02	4,294.32	3,985.85	4,360.40	3,998.08	4,580.86	4,341.15	3,543.81	3,749.90	49,324.51	4,110.38
焼却時間	1号炉	—	時間	285	311	433	739	453	391	207	632	288	221	450	744	5,154	
	2号炉	—		557	744	362	352	464	449	744	237	698	744	327	104	5,782	
炉出口温度	1号炉	850℃以上	℃	973	966	962	956	953	956	950	953	956	955	956	965		958
	2号炉			967	959	949	951	954	953	951	952	955	956	953	963		955
減温塔出口温度	1号炉	200℃以下	℃	160	160	160	160	160	160	160	160	160	160	160	160		160
	2号炉			160	160	161	160	160	160	160	160	160	160	160	161		160
CO濃度	1号炉	30ppm以下	ppm	3	4	4	4	5	5	4	4	5	4	5	4		4
	2号炉			3	3	3	3	4	4	5	5	5	4	4	4		4
備考	(1) CO濃度低減対策 クレーンでのミキシングの徹底・燃焼用空気温度管理・2次空気吹込量の調整 (2) CO濃度は、1時間当たりの平均値 (3) ダイオキシン類低減化対策 バグフィルター方式による排ガス処理でダイオキシン類を捕集し、排出を抑制																

② クリーンパーク折居

項目	基準値		月 単位	4月	5月	6月	7月	8月	9月	10月	11月	12月	1月	2月	3月	合計	平均
				t	t	t	t	t	t	t	t	t	t	t			
搬入量	—		t	2,805.86	3,025.28	2,960.06	2,659.50	2,469.27	2,627.63	2,303.09	2,505.17	2,597.16	2,530.00	2,261.36	2,547.81	31,292.19	2,607.68
焼却量	1号炉	—	t	1,695.64	1,747.60	1,284.83	1,098.79	1,168.09	904.85	1,731.85	595.65	1,366.20	1,287.72	1,568.89	79.41	14,529.52	1,210.79
	2号炉	—		1,694.16	1,287.29	1,633.06	1,556.98	865.53	1,079.92	815.19	1,689.47	1,750.22	914.78	1,562.25	1,696.38	16,545.23	1,378.77
	計	—		3,389.80	3,034.89	2,917.89	2,655.77	2,033.62	1,984.77	2,547.04	2,285.12	3,116.42	2,202.50	3,131.14	1,775.79	31,074.75	2,589.56
焼却時間	1号炉	—	時間	720	744	564	456	485	370	744	252	568	539	672	36	6,150	
	2号炉	—		720	546	720	659	372	446	340	720	744	376	672	744	7,059	
炉出口温度	1号炉	800℃以上	℃	966	961	962	944	945	955	966	963	959	967	968	974		961
	2号炉			961	955	956	946	949	951	964	965	961	960	957	966		958
節炭器出口温度	1号炉	200℃以下	℃	173	172	173	173	173	175	174	175	165	171	171	169		172
	2号炉			175	176	177	180	180	182	164	168	170	171	171	170		174
CO濃度	1号炉	30ppm以下	ppm	8	8	8	9	11	10	7	6	7	7	6	7		8
	2号炉			7	8	7	9	9	8	7	6	7	7	7	7		7
備考	(1) CO濃度低減対策 クレーンでのミキシングの徹底・燃焼用空気温度管理・2次空気吹込量の調整 (2) CO濃度は、4時間当たりの平均値 (3) ダイオキシン類低減化対策 バグフィルター方式による排ガス処理でダイオキシン類を捕集し、排出を抑制																

4. ダイオキシン類測定結果

調査工場・地点等			ダイオキシン類濃度	国の定める基準値等
排ガス	クリーンパーク折居	1号焼却炉	0.0036ng-TEQ/m ³ N	0.1ng-TEQ/m ³ N
			0.0026ng-TEQ/m ³ N(※)	
		2号焼却炉	0.000089ng-TEQ/m ³ N	
			0.00013ng-TEQ/m ³ N(※)	
	クリーン21長谷山	1号焼却炉	0.000028ng-TEQ/m ³ N	
		2号焼却炉	0.000028ng-TEQ/m ³ N	
小動物焼却炉		0.0000079ng-TEQ/m ³ N	10ng-TEQ/m ³ N	
(ばい 飛 灰 じん)	クリーンパーク折居	混練装置出口	0.15ng-TEQ/g	3ng-TEQ/g
			1.6ng-TEQ/g(※)	
	クリーン21長谷山	集塵灰ピット	0.26ng-TEQ/g	
焼却灰	クリーンパーク折居	1号焼却炉	0ng-TEQ/g	3ng-TEQ/g
			0ng-TEQ/g(※)	
		2号焼却炉	0ng-TEQ/g	
			0ng-TEQ/g(※)	
	クリーン21長谷山	1号焼却炉	0.014ng-TEQ/g	
		2号焼却炉	0.0070ng-TEQ/g	
小動物焼却炉		0.0000039ng-TEQ/g		
排水	クリーンパーク折居	処理水	0pg-TEQ/l	10pg-TEQ/l
	グリーンヒル三郷山	処理水	0.000030pg-TEQ/l	
	奥山排水処理施設	処理水	0.0000090pg-TEQ/l	0.1pg-TEQ/l
	クリーン21長谷山	処理水	0.00018pg-TEQ/l	
	特定事業場敷地出口 クリーン21長谷山処理水 及び奥山排水処理施設 処理水の合流出口	処理水	0.0000084pg-TEQ/l	

- (注) 1. 平成26年8月7日から奥山埋立処分地の排水処理施設が稼働再開
2. (※)クリーンパーク折居維持管理計画に基づき2回測定

資料編

目次

1. 人口	
(1) 管内人口及び世帯数の推移(4月1日現在)	29
(2) 市町別し尿収集対象人口の推移(4月1日現在)	29
(3) 管内生活排水処理人口の推移／グラフ(4月1日現在)	30
2. し尿関係	
(1) クリーンピア沢搬入量の推移／グラフ	31
(2) し尿排出量及び1人1日排出量の推移／グラフ	32
3. ごみ関係	
(1) ごみ関係搬入総括表(推移)／グラフ	33
(2) 可燃ごみ排出量の推移	34
① 市町搬入可燃ごみ排出量及び1人1日排出量の推移	34
② 直営収集事業系可燃ごみ排出量の推移	34
③ 許可搬入・自己搬入可燃ごみ排出量の推移	34
④ 可燃ごみ排出量の推移	34
(3) 不燃ごみ排出量の推移	35
① 市町搬入不燃ごみ排出量及び1人1日排出量の推移	35
② 自己搬入不燃ごみ排出量の推移	35
③ 不燃ごみ排出量の推移	35
(4) 容器包装廃棄物搬入量の推移	36
(5) 容器包装廃棄物資源化実績の推移	37
(6) 剪定枝搬入量の推移	38
(7) 剪定枝資源化実績の推移	38
(8) 小動物死体搬入量の推移	38
(9) 廃乾電池搬入量の推移	38
(10) 事業系魚腸骨搬入量の推移	39
(11) 小型家電搬入量の推移	39
(12) 廃蛍光管搬入量の推移	39
(13) ペットボトルキャップ搬入量の推移	39
(14) 可燃ごみ処理実績の推移	40
(15) 不燃ごみ処理実績の推移	40
(16) 最終処分実績の推移	40
(17) ごみ質試験結果の推移	41
4. ダイオキシン類測定結果(推移)	42

1. 人口

(1) 管内人口及び世帯数の推移(4月1日現在)

区分		市町						合計	前年比
		宇治市	城陽市	八幡市	久御山町	宇治田原町	井手町		
H30	人口	187,473	76,825	71,611	16,114	9,384	7,575	368,982	-2,055
	世帯数	83,287	34,626	32,710	6,974	3,678	3,440	164,715	859
R1	人口	186,657	76,340	71,183	16,032	9,287	7,443	366,942	-2,040
	世帯数	83,759	34,809	32,914	7,066	3,721	3,436	165,705	990
R2	人口	185,472	75,880	70,789	15,854	9,240	7,393	364,628	-2,314
	世帯数	84,292	34,923	33,219	7,128	3,800	3,472	166,834	1,129
R3	人口	184,432	75,515	70,246	15,720	9,057	7,241	362,211	-2,417
	世帯数	84,818	35,099	33,369	7,194	3,789	3,471	167,740	906
R4	人口	182,841	75,034	69,754	15,555	8,890	7,113	359,187	-3,024
	世帯数	84,791	35,156	33,530	7,217	3,731	3,446	167,871	131

- (注) 1. 宇治市・城陽市・宇治田原町は、1日現在、八幡市・久御山町・井手町は、前月末人口
 2. 各市町人口は、住民基本台帳人口＋外国人登録人口
 3. 平成24年7月9日以降は外国人中長期滞在者等に対しても住民基本台帳が作成されるようになったため日本人及び外国人の住民基本台帳人口の合計

(2) 市町別し尿収集対象人口の推移(4月1日現在)

区分		市町						合計	前年比
		宇治市	城陽市	八幡市	久御山町	宇治田原町	井手町		
H30	世帯制	4,574	1,525	580	385	1,063	448	8,575	-863
	従量制	11	20	23	38	0	9	101	-3
	計	4,585	1,545	603	423	1,063	457	8,676	-866
R1	世帯制	4,045	1,388	520	373	1,022	403	7,751	-824
	従量制	11	20	23	38	0	9	101	0
	計	4,056	1,408	543	411	1,022	412	7,852	-824
R2	世帯制	3,665	1,286	477	328	942	372	7,070	-681
	従量制	20	20	23	38	0	14	115	14
	計	3,685	1,306	500	366	942	386	7,185	-667
R3	世帯制	3,335	1,180	430	326	893	363	6,527	-543
	従量制	13	22	20	40	0	14	109	-6
	計	3,348	1,202	450	366	893	377	6,636	-549
R4	世帯制	3,047	1,058	399	287	828	331	5,950	-577
	従量制	11	15	20	40	0	14	100	-9
	計	3,058	1,073	419	327	828	345	6,050	-586

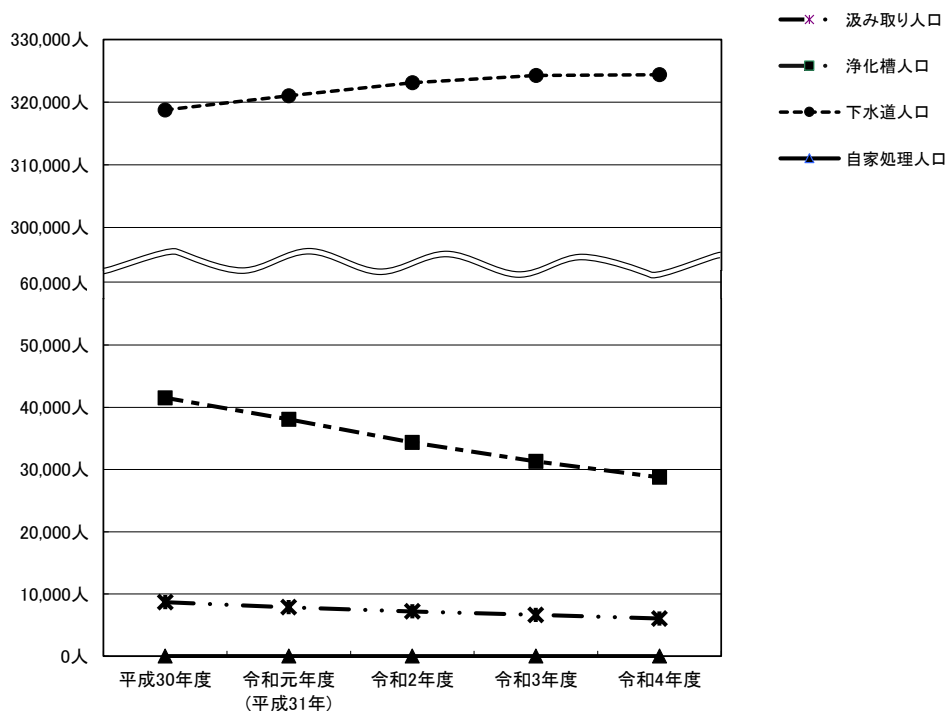
(3)管内生活排水処理人口の推移(4月1日現在)

区分		年度					前年度比		
		平成30年度	令和元年度 (平成31年)	令和2年度	令和3年度	令和4年度	増減数	増減率(%)	
処理区域内人口 (処理対象人口)		人口	368,982	366,942	364,628	362,211	359,187	-3,024	-0.83%
		世帯数	164,715	165,705	166,834	167,740	167,871	131	0.08%
汲み取り人口	世帯制	人口	8,575	7,751	7,070	6,527	5,950	-577	-8.84%
		世帯数	3,782	3,457	3,202	2,987	2,742	-245	-8.20%
	従量制	人口	101	101	115	109	100	-9	-8.26%
		世帯数	18	18	21	18	15	-3	-16.67%
	計	人口	8,676	7,852	7,185	6,636	6,050	-586	-8.83%
		世帯数	3,800	3,475	3,223	3,005	2,757	-248	-8.25%
浄化槽人口	単独槽	人口	20,302	18,780	16,844	15,779	15,701	-78	-0.49%
		世帯数	12,282	12,204	11,770	11,422	11,357	-65	-0.57%
	合併槽	人口	21,233	19,287	17,504	15,535	13,053	-2,482	-15.98%
		世帯数	13,135	12,959	12,813	12,594	11,844	-750	-5.96%
	計	人口	41,535	38,067	34,348	31,314	28,754	-2,560	-8.18%
		世帯数	25,417	25,163	24,583	24,016	23,201	-815	-3.39%
下水道人口		人口	318,764	321,018	323,090	324,256	324,378	122	0.04%
		世帯数	135,495	137,064	139,026	140,717	141,911	1,194	0.85%
自家処理人口		人口	7	5	5	5	5	0	0.00%
		世帯数	3	3	2	2	2	0	0.00%

人口構成比

	平成30年度	令和元年度 (平成31年)	令和2年度	令和3年度	令和4年度
汲み取り人口	2.35%	2.14%	1.97%	1.83%	1.68%
浄化槽人口	11.26%	10.37%	9.42%	8.65%	8.01%
下水道人口	86.39%	87.49%	88.61%	89.52%	90.31%
自家処理人口	0.00%	0.00%	0.00%	0.00%	0.00%

管内生活排水処理人口の推移

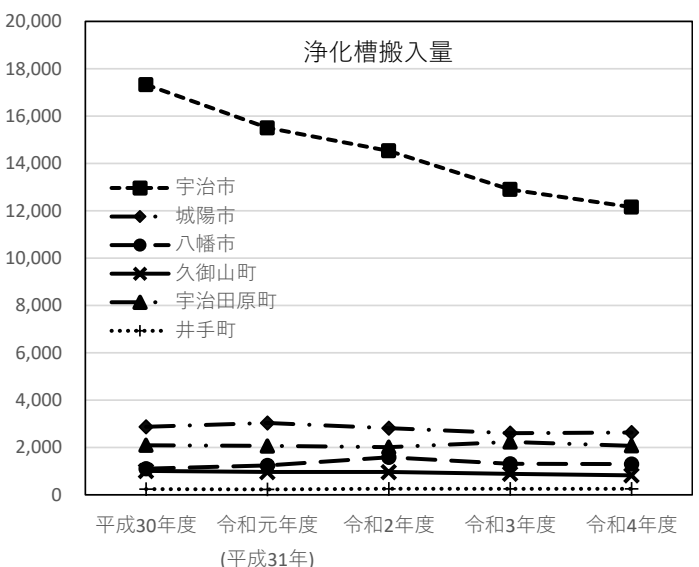
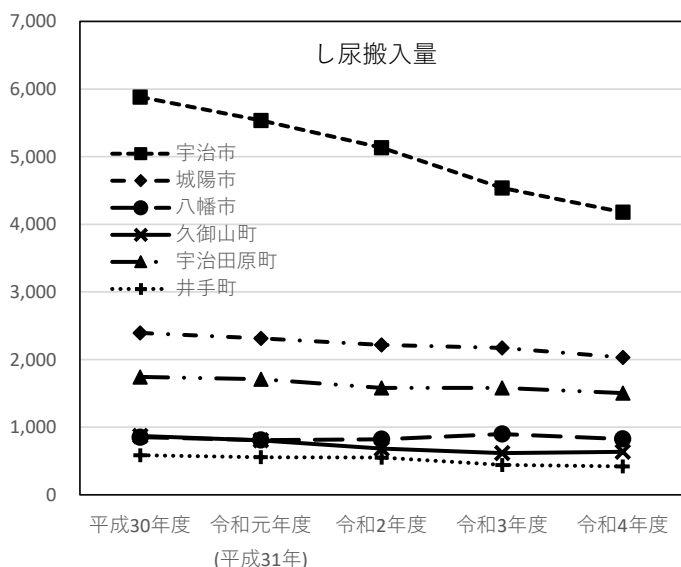


2. し尿関係

(1) クリーンピア沢搬入量の推移

(単位:k0)

区分	年度	平成30年度	令和元年度 (平成31年)	令和2年度	令和3年度	令和4年度	前年度比		
							増減数	増減率(%)	
宇治市	し尿	委託	5,833.26	5,274.18	5,008.69	4,513.99	4,110.93	-403.06	-8.93%
		直営	0.00	0.00	0.00	0.00	0.00	0.00	-
		自己搬入	49.56	262.50	123.08	23.09	67.06	43.97	190.43%
		計	5,882.82	5,536.68	5,131.77	4,537.08	4,177.99	-359.09	-7.91%
	浄化槽汚泥	17,326.97	15,504.67	14,530.91	12,899.00	12,154.64	-744.36	-5.77%	
	合計	23,209.79	21,041.35	19,662.68	17,436.08	16,332.63	-1,103.45	-6.33%	
城陽市	し尿	委託	2,366.36	2,204.59	2,178.36	2,170.46	2,007.01	-163.45	-7.53%
		直営	0.00	0.00	0.00	0.00	0.00	0.00	-
		自己搬入	27.48	107.33	39.11	1.65	24.29	22.64	1372.12%
		計	2,393.84	2,311.92	2,217.47	2,172.11	2,031.30	-140.81	-6.48%
	浄化槽汚泥	2,877.53	3,035.44	2,816.49	2,603.98	2,627.19	23.21	0.89%	
	合計	5,271.37	5,347.36	5,033.96	4,776.09	4,658.49	-117.60	-2.46%	
八幡市	し尿	委託	843.89	770.98	788.76	866.31	761.31	-105.00	-12.12%
		直営	0.00	0.00	0.00	0.00	0.00	0.00	-
		自己搬入	8.71	37.68	33.29	32.03	64.44	32.41	101.19%
		計	852.60	808.66	822.05	898.34	825.75	-72.59	-8.08%
	浄化槽汚泥	1,104.83	1,241.11	1,585.56	1,313.36	1,293.38	-19.98	-1.52%	
	合計	1,957.43	2,049.77	2,407.61	2,211.70	2,119.13	-92.57	-4.19%	
久御山町	し尿	委託	776.32	699.81	682.71	616.23	636.62	20.39	3.31%
		直営	0.00	0.00	0.00	0.00	0.00	0.00	-
		自己搬入	94.14	105.29	0.00	0.50	0.00	-0.50	皆減
		計	870.46	805.10	682.71	616.73	636.62	19.89	3.23%
	浄化槽汚泥	1,009.80	961.88	961.09	887.26	822.55	-64.71	-7.29%	
	合計	1,880.26	1,766.98	1,643.80	1,503.99	1,459.17	-44.82	-2.98%	
宇治田原町	し尿	委託	1,743.47	1,708.35	1,581.47	1,581.78	1,504.07	-77.71	-4.91%
		直営	0.00	0.00	0.00	0.00	0.00	0.00	-
		自己搬入	0.00	0.98	0.00	0.00	0.00	0.00	-
		計	1,743.47	1,709.33	1,581.47	1,581.78	1,504.07	-77.71	-4.91%
	浄化槽汚泥	2,092.48	2,066.18	2,013.47	2,233.70	2,072.98	-160.72	-7.20%	
	合計	3,835.95	3,775.51	3,594.94	3,815.48	3,577.05	-238.43	-6.25%	
井手町	し尿	委託	585.76	556.81	550.71	441.67	420.21	-21.46	-4.86%
		直営	0.00	0.00	0.00	0.00	0.00	0.00	-
		自己搬入	0.00	0.00	0.00	0.00	0.00	0.00	-
		計	585.76	556.81	550.71	441.67	420.21	-21.46	-4.86%
	浄化槽汚泥	241.76	228.01	256.87	247.69	248.31	0.62	0.25%	
	合計	827.52	784.82	807.58	689.36	668.52	-20.84	-3.02%	
管内合計	し尿	委託	12,149.06	11,214.72	10,790.70	10,190.44	9,440.15	-750.29	-7.36%
		直営	0.00	0.00	0.00	0.00	0.00	0.00	-
		自己搬入	179.89	513.78	195.48	57.27	155.79	98.52	172.03%
		計	12,328.95	11,728.50	10,986.18	10,247.71	9,595.94	-651.77	-6.36%
	浄化槽汚泥	24,653.37	23,037.29	22,164.39	20,184.99	19,219.05	-965.94	-4.79%	
	合計	36,982.32	34,765.79	33,150.57	30,432.70	28,814.99	-1,617.71	-5.32%	
処理実績	し尿	12,328.95	11,728.50	10,986.18	10,247.71	9,595.94	-651.77	-6.36%	
	浄化槽汚泥	24,653.37	23,037.29	22,164.39	20,184.99	19,219.05	-965.94	-4.79%	
	合計	36,982.32	34,765.79	33,150.57	30,432.70	28,814.99	-1,617.71	-5.32%	



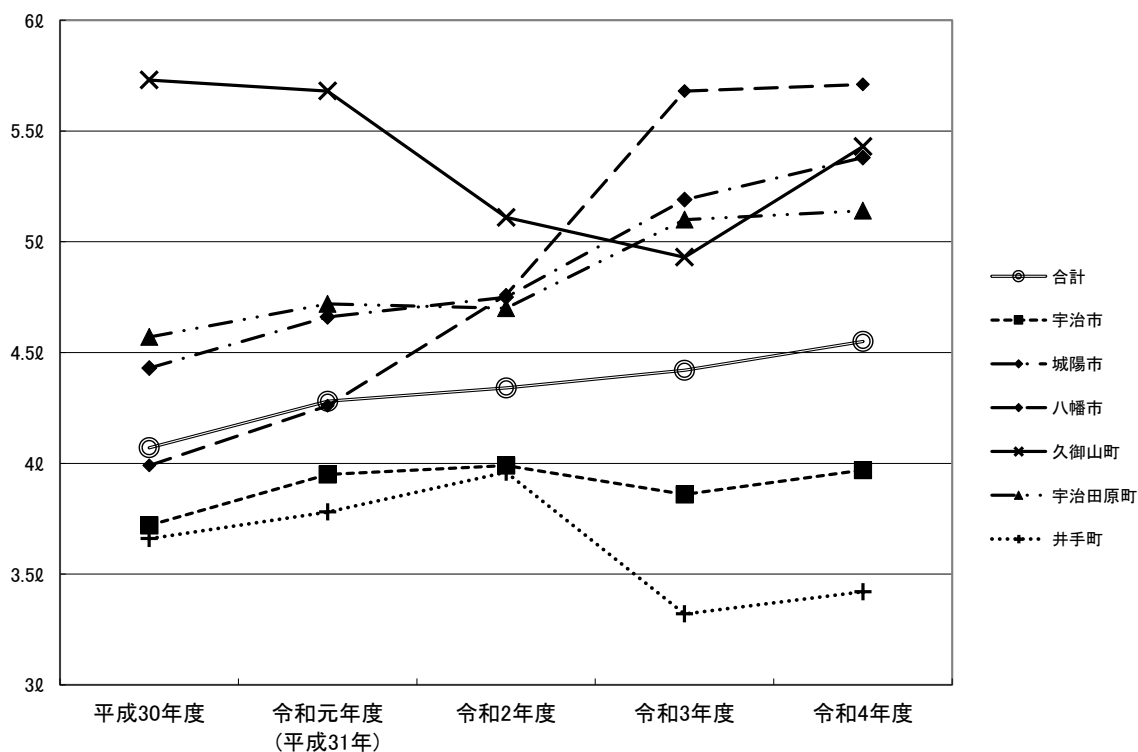
(2)し尿排出量及び1人1日排出量の推移

区分		年度	平成30年度	令和元年度 (平成31年)	令和2年度	令和3年度	令和4年度	前年度比		
								増減数	増減率(%)	
人口	汲み取り人口	宇治市	4,327	3,832	3,520	3,222	2,882	-340	-10.55%	
		城陽市	1,480	1,355	1,278	1,146	1,035	-111	-9.69%	
		八幡市	585	519	473	433	396	-37	-8.55%	
		久御山町	416	387	366	343	321	-22	-6.41%	
		宇治田原町	1,046	989	922	850	802	-48	-5.65%	
		井手町	438	403	381	365	337	-28	-7.67%	
		管内合計	8,292	7,485	6,940	6,359	5,773	-586	-9.22%	
排出量	日数		365	366	365	365	365			
	宇治市	年間排出量	kℓ	5,882.82	5,536.68	5,131.77	4,537.08	4,177.99	-359.09	-7.91%
		1日排出量	kℓ	16.12	15.13	14.06	12.43	11.45	-0.98	-7.88%
		1人1日排出量	ℓ	3.72	3.95	3.99	3.86	3.97	0.11	2.85%
	城陽市	年間排出量	kℓ	2,393.84	2,311.92	2,217.47	2,172.11	2,031.30	-140.81	-6.48%
		1日排出量	kℓ	6.56	6.32	6.08	5.95	5.57	-0.38	-6.39%
		1人1日排出量	ℓ	4.43	4.66	4.75	5.19	5.38	0.19	3.66%
	八幡市	年間排出量	kℓ	852.60	808.66	822.05	898.34	825.75	-72.59	-8.08%
		1日排出量	kℓ	2.34	2.21	2.25	2.46	2.26	-0.20	-8.13%
		1人1日排出量	ℓ	3.99	4.26	4.76	5.68	5.71	0.03	0.53%
	久御山町	年間排出量	kℓ	870.46	805.10	682.71	616.73	636.62	19.89	3.23%
		1日排出量	kℓ	2.38	2.20	1.87	1.69	1.74	0.05	2.96%
		1人1日排出量	ℓ	5.73	5.68	5.11	4.93	5.43	0.50	10.14%
	宇治田原町	年間排出量	kℓ	1,743.47	1,709.33	1,581.47	1,581.78	1,504.07	-77.71	-4.91%
		1日排出量	kℓ	4.78	4.67	4.33	4.33	4.12	-0.21	-4.85%
		1人1日排出量	ℓ	4.57	4.72	4.70	5.10	5.14	0.04	0.78%
	井手町	年間排出量	kℓ	585.76	556.81	550.71	441.67	420.21	-21.46	-4.86%
		1日排出量	kℓ	1.60	1.52	1.51	1.21	1.15	-0.06	-4.96%
		1人1日排出量	ℓ	3.66	3.78	3.96	3.32	3.42	0.10	3.01%
	管内合計	年間排出量	kℓ	12,328.95	11,728.50	10,986.18	10,247.71	9,595.94	-651.77	-6.36%
1日排出量		kℓ	33.78	32.05	30.10	28.08	26.29	-1.79	-6.37%	
1人1日排出量		ℓ	4.07	4.28	4.34	4.42	4.55	0.13	2.94%	

(注) 1. 人口は、10月1日現在汲み取り人口、外国人住基人口を含む(世帯制+従量制)

2. 排出量は、365日、閏年は、366日で算出

市町別1人1日排出量(ℓ)



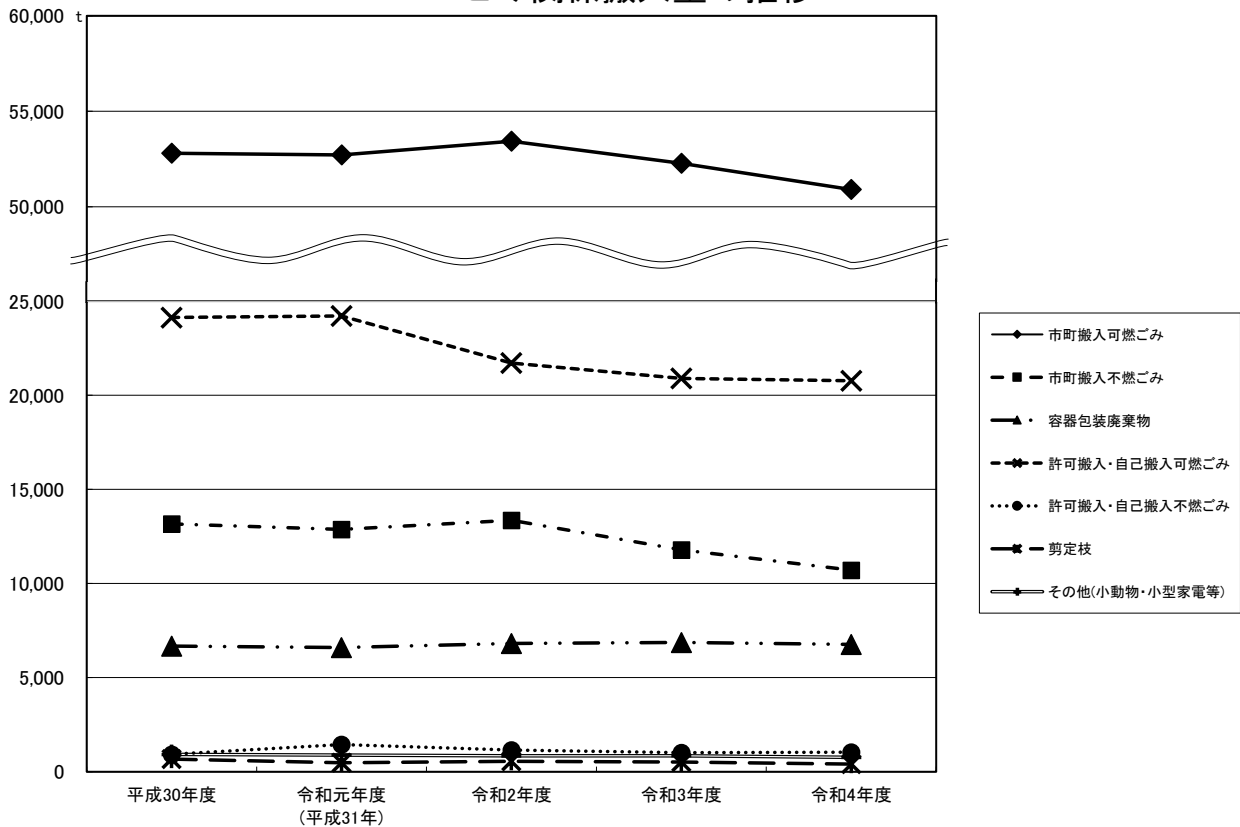
3. ごみ関係

(1)ごみ関係搬入総括表(推移)

(単位:t)

区分	平成30年度	令和元年度 (平成31年)	令和2年度	令和3年度	令和4年度	前年度比		
						増減数	増減率(%)	
可燃ごみ	52,800.06	52,711.41	53,431.19	52,272.01	50,901.43	-1,370.58	-2.62%	
不燃ごみ	13,157.51	12,874.94	13,354.21	11,783.01	10,708.89	-1,074.12	-9.12%	
市町搬入 容器包装 廃棄物	缶	537.99	556.04	582.27	554.85	507.01	-47.84	-8.62%
	びん	1,953.03	1,917.29	1,983.69	1,919.76	1,861.72	-58.04	-3.02%
	ペットボトル	996.40	1,045.23	1,073.90	1,069.29	1,080.91	11.62	1.09%
	紙パック	55.53	54.54	55.42	53.61	50.50	-3.11	-5.80%
	プラスチック製容器包装	3,131.89	3,024.15	3,118.91	3,271.04	3,265.38	-5.66	-0.17%
	計	6,674.84	6,597.25	6,814.19	6,868.55	6,765.52	-103.03	-1.50%
剪定枝	142.72	76.33	110.88	134.10	110.75	-23.35	-17.41%	
合計	72,775.13	72,259.93	73,710.47	71,057.67	68,486.59	-2,571.08	-3.62%	
許可搬入 ・自己搬入	可燃ごみ(H31まで宇治直営含む)	24,124.04	24,207.35	21,706.89	20,891.47	20,766.22	-125.25	-0.60%
	不燃ごみ	928.53	1,445.26	1,156.28	1,016.91	1,043.41	26.50	2.61%
	剪定枝	529.62	406.37	449.81	384.84	296.59	-88.25	-22.93%
	合計	25,582.19	26,058.98	23,312.98	22,293.22	22,106.22	-187.00	-0.84%
その他	小動物	10.45	11.24	10.41	10.38	10.00	-0.38	-3.66%
	廃乾電池	66.89	62.93	68.67	65.19	62.34	-2.85	-4.37%
	事業系魚腸骨	837.30	805.17	746.50	748.50	676.37	-72.13	-9.64%
	家庭系廃パソコン	0.00	0.00	0.00	0.00	0.00	0.00	-
	小型家電			9.72	16.69	9.95	-6.74	-40.38%
	廃蛍光管	4.39	5.40	6.13	5.04	4.64	-0.40	-7.94%
	ペットボトルキャップ	4.08	3.57	3.23	3.58	3.92	0.34	9.50%
	合計	923.11	888.31	844.66	849.38	767.22	-82.16	-9.67%
通常搬入 合計	99,280.43	99,207.22	97,868.11	94,200.27	91,360.03	-2,840.24	-3.02%	
組合搬入	廃蛍光管	0.35	0.04	0.14	0.03	0.04	0.01	33.33%
	ペットボトルキャップ	0.03	0.04	0.01	0.03	0.04	0.01	33.33%
	クリーンピア沢し渣	46.85	39.10	33.34	87.72	27.28	-60.44	-68.90%
	クリーンピア沢土砂類	49.77	162.48	133.34	592.13	85.30	-506.83	-85.59%
	埋立処分地脱水汚泥	4.56	3.95	10.44	6.19	16.62	10.43	168.50%
	合計	101.56	205.61	177.27	686.10	129.28	-556.82	-81.16%
総合計	99,381.99	99,412.83	98,045.38	94,886.37	91,489.31	-3,397.06	-3.58%	

ごみ関係搬入量の推移



(2)可燃ごみ排出量の推移

①市町搬入可燃ごみ排出量及び1人1日排出量の推移

区分		年度	平成30年度	令和元年度 (平成31年)	令和2年度	令和3年度	令和4年度	前年度比		
								増減数	増減率(%)	
人口	行政区域内人口	宇治市	人	187,290	186,095	185,203	183,865	182,488	-1,377	-0.75%
		城陽市	人	76,550	76,183	75,842	75,333	74,729	-604	-0.80%
		八幡市	人	71,447	70,958	70,469	70,013	69,660	-353	-0.50%
		久御山町	人	16,130	15,977	15,784	15,571	15,521	-50	-0.32%
		宇治田原町	人	9,376	9,272	9,165	9,019	8,899	-120	-1.33%
		井手町	人	7,510	7,411	7,317	7,196	7,023	-173	-2.40%
		管内人口	人	368,303	365,896	363,780	360,997	358,320	-2,677	-0.74%
排出量	管内合計	日数		365	366	365	365	365		
		年間排出量	t	23,277.05	23,214.87	24,168.82	23,649.50	22,980.60	-668.90	-2.83%
		1日排出量	t	63.77	63.43	66.22	64.79	62.96	-1.83	-2.82%
		1人1日排出量	g	341	341	358	352	345	-7	-1.99%
		年間排出量	t	11,859.48	11,824.16	11,691.87	11,315.85	11,051.30	-264.55	-2.34%
		1日排出量	t	32.49	32.31	32.03	31.00	30.28	-0.72	-2.32%
		1人1日排出量	g	424	424	422	412	405	-7	-1.70%
		年間排出量	t	11,515.15	11,434.32	11,407.50	11,299.08	11,011.66	-287.42	-2.54%
		1日排出量	t	31.55	31.24	31.25	30.96	30.17	-0.79	-2.55%
		1人1日排出量	g	442	440	444	442	433	-9	-2.04%
		年間排出量	t	2,992.56	3,001.88	2,972.92	2,894.22	2,818.18	-76.04	-2.63%
		1日排出量	t	8.20	8.20	8.14	7.93	7.72	-0.21	-2.65%
		1人1日排出量	g	508	513	516	509	497	-12	-2.36%
		年間排出量	t	1,678.13	1,740.87	1,724.95	1,666.59	1,651.06	-15.53	-0.93%
		1日排出量	t	4.60	4.76	4.73	4.57	4.52	-0.05	-1.09%
		1人1日排出量	g	490	513	516	506	508	2	0.40%
		年間排出量	t	1,477.69	1,495.31	1,465.13	1,446.77	1,388.63	-58.14	-4.02%
1日排出量	t	4.05	4.09	4.01	3.96	3.80	-0.16	-4.04%		
1人1日排出量	g	539	551	549	551	542	-9	-1.63%		
年間排出量	t	52,800.06	52,711.41	53,431.19	52,272.01	50,901.43	-1,370.58	-2.62%		
1日排出量	t	144.66	144.02	146.39	143.21	139.46	-3.75	-2.62%		
1人1日排出量	g	393	394	402	397	389	-8	-2.02%		

(注) 1. 人口は、10月1日現在、住民基本台帳人口、外国人住基人口を含む
2. 排出量は、365日、閏年は、366日で算出

②直営収集事業系可燃ごみ排出量の推移

(単位:t)

区分		年度	平成30年度	令和元年度 (平成31年)	令和2年度	令和3年度	令和4年度	前年度比	
								増減数	増減率(%)
宇治市直営収集事業系可燃ごみ			1,496.14	1,492.15					

③許可搬入・自己搬入可燃ごみ排出量の推移

(単位:t)

区分		年度	平成30年度	令和元年度 (平成31年)	令和2年度	令和3年度	令和4年度	前年度比	
								増減数	増減率(%)
宇治市			10,233.85	9,875.09	9,525.12	9,732.04	9,822.24	90.20	0.93%
城陽市			4,761.09	5,073.39	4,673.46	4,049.57	4,080.05	30.48	0.75%
八幡市			3,865.29	3,715.88	3,806.19	3,427.05	3,204.94	-222.11	-6.48%
久御山町			2,953.35	3,221.79	2,945.71	2,993.02	2,982.50	-10.52	-0.35%
宇治田原町			428.08	372.37	393.35	413.14	442.45	29.31	7.09%
井手町			386.24	456.68	363.06	276.65	234.04	-42.61	-15.40%
管内合計			22,627.90	22,715.20	21,706.89	20,891.47	20,766.22	-125.25	-0.60%

④可燃ごみ排出量の推移

(単位:t)

区分		年度	平成30年度	令和元年度 (平成31年)	令和2年度	令和3年度	令和4年度	前年度比	
								増減数	増減率(%)
宇治市			35,007.04	34,582.11	33,693.94	33,381.54	32,802.84	-578.70	-1.73%
城陽市			16,620.57	16,897.55	16,365.33	15,365.42	15,131.35	-234.07	-1.52%
八幡市			15,380.44	15,150.20	15,213.69	14,726.13	14,216.60	-509.53	-3.46%
久御山町			5,945.91	6,223.67	5,918.63	5,887.24	5,800.68	-86.56	-1.47%
宇治田原町			2,106.21	2,113.24	2,118.30	2,079.73	2,093.51	13.78	0.66%
井手町			1,863.93	1,951.99	1,828.19	1,723.42	1,622.67	-100.75	-5.85%
管内合計			76,924.10	76,918.76	75,138.08	73,163.48	71,667.65	-1,495.83	-2.04%

(3)不燃ごみ排出量の推移

①市町搬入不燃ごみ排出量及び1人1日排出量の推移

区分	年度		平成30年度	令和元年度 (平成31年)	令和2年度	令和3年度	令和4年度	前年度比		
								増減数	増減率(%)	
人口	行政区域内人口	宇治市	人	187,290	186,095	185,203	183,865	182,488	-1,377	-0.75%
		城陽市	人	76,550	76,183	75,842	75,333	74,729	-604	-0.80%
		八幡市	人	71,447	70,958	70,469	70,013	69,660	-353	-0.50%
		久御山町	人	16,130	15,977	15,784	15,571	15,521	-50	-0.32%
		宇治田原町	人	9,376	9,272	9,165	9,019	8,899	-120	-1.33%
		井手町	人	7,510	7,411	7,317	7,196	7,023	-173	-2.40%
	管内人口	人	368,303	365,896	363,780	360,997	358,320	-2,677	-0.74%	
排出量	管内合計	日数		365	366	365	365	365		
		年間排出量	t	6,309.52	6,272.78	6,766.11	5,634.47	5,249.29	-385.18	-6.84%
		1日排出量	t	17.29	17.14	18.54	15.44	14.38	-1.06	-6.87%
		1人1日排出量	g	92	92	100	84	79	-5	-5.95%
		年間排出量	t	2,301.42	2,212.88	2,392.23	2,090.10	1,871.10	-219.00	-10.48%
		1日排出量	t	6.31	6.05	6.55	5.73	5.13	-0.60	-10.47%
		1人1日排出量	g	82	79	86	76	69	-7	-9.21%
		年間排出量	t	2,868.75	2,973.40	2,629.32	2,572.54	2,490.48	-82.06	-3.19%
		1日排出量	t	7.86	8.12	7.20	7.05	6.82	-0.23	-3.26%
		1人1日排出量	g	110	115	102	101	98	-3	-2.97%
		年間排出量	t	828.89	652.33	655.32	566.15	513.08	-53.07	-9.37%
		1日排出量	t	2.27	1.78	1.80	1.55	1.41	-0.14	-9.03%
		1人1日排出量	g	141	112	114	100	91	-9	-9.00%
		年間排出量	t	529.10	509.92	647.60	662.65	367.98	-294.67	-44.47%
		1日排出量	t	1.45	1.39	1.77	1.82	1.01	-0.81	-44.51%
		1人1日排出量	g	155	150	194	201	113	-88	-43.78%
		年間排出量	t	319.83	253.63	263.63	257.10	216.96	-40.14	-15.61%
		1日排出量	t	0.88	0.69	0.72	0.70	0.59	-0.11	-15.71%
		1人1日排出量	g	117	94	99	98	85	-13	-13.27%
		年間排出量	t	13,157.51	12,874.94	13,354.21	11,783.01	10,708.89	-1,074.12	-9.12%
1日排出量	t	36.05	35.18	36.59	32.28	29.34	-2.94	-9.11%		
1人1日排出量	g	98	96	101	89	82	-7	-7.87%		

(注) (注) 1. 人口は、10月1日現在、住民基本台帳人口、外国人住基人口を含む
2. 排出量は、365日、閏年は、366日で算出

②許可搬入・自己搬入不燃ごみ排出量の推移

(単位:t)

区分	年度		平成30年度	令和元年度 (平成31年)	令和2年度	令和3年度	令和4年度	前年度比	
								増減数	増減率(%)
宇治市	不燃ごみ		424.83	774.76	327.11	272.53	336.40	63.87	23.44%
	その他		0.00	0.12	1.11	0.29	1.24	0.95	327.59%
	土砂類		4.80	15.71	14.83	9.57	10.70	1.13	11.81%
	計		429.63	790.59	343.05	282.39	348.34	65.95	23.35%
城陽市	不燃ごみ		225.02	318.27	386.80	379.13	288.91	-90.22	-23.80%
	その他		5.55	6.71	23.25	8.72	11.58	2.86	32.80%
	土砂類		6.39	9.51	14.64	11.58	10.40	-1.18	-10.19%
	計		236.96	334.49	424.69	399.43	310.89	-88.54	-22.17%
八幡市	不燃ごみ		181.83	188.38	249.84	185.82	219.33	33.51	18.03%
	その他		0.15	8.86	7.83	5.88	5.27	-0.61	-10.37%
	土砂類		6.38	8.50	5.25	13.90	9.37	-4.53	-32.59%
	計		188.36	205.74	262.92	205.60	233.97	28.37	13.80%
久御山町	不燃ごみ		27.82	48.68	40.91	19.44	18.53	-0.91	-4.68%
	その他		0.00	2.36	20.09	0.36	0.31	-0.05	-13.89%
	土砂類		0.16	0.13	0.00	0.41	0.00	-0.41	皆減
	計		27.98	51.17	61.00	20.21	18.84	-1.37	-6.78%
宇治田原町	不燃ごみ		0.92	3.85	14.80	39.37	23.62	-15.75	-40.01%
	その他		1.92	1.15	0.04	0.68	1.63	0.95	139.71%
	土砂類		0.00	0.00	0.00	0.29	0.21	-0.08	-27.59%
	計		2.84	5.00	14.84	40.34	25.46	-14.88	-36.89%
井手町	不燃ごみ		21.38	35.81	43.28	59.77	86.77	27.00	45.17%
	その他		4.49	6.27	6.50	9.17	8.61	-0.56	-6.11%
	土砂類		16.89	16.19	0.00	0.00	10.53	10.53	皆増
	計		42.76	58.27	49.78	68.94	105.91	36.97	53.63%
管内合計	不燃ごみ		881.80	1,369.75	1,062.74	956.06	973.56	17.50	1.83%
	その他		12.11	25.47	58.82	25.10	28.64	3.54	14.10%
	土砂類		34.62	50.04	34.72	35.75	41.21	5.46	15.27%
	計		928.53	1,445.26	1,156.28	1,016.91	1,043.41	26.50	2.61%

(注) その他とは、金糸・非飛散性アスベスト等である

③不燃ごみ排出量の推移

(単位:t)

区分	年度		平成30年度	令和元年度 (平成31年)	令和2年度	令和3年度	令和4年度	前年度比	
								増減数	増減率(%)
宇治市			6,739.15	7,063.37	7,109.16	5,916.86	5,597.63	-319.23	-5.40%
城陽市			2,538.38	2,547.37	2,816.92	2,489.53	2,181.99	-307.54	-12.35%
八幡市			3,057.11	3,179.14	2,892.24	2,778.14	2,724.45	-53.69	-1.93%
久御山町			856.87	703.50	716.32	586.36	531.92	-54.44	-9.28%
宇治田原町			531.94	514.92	662.44	702.99	393.44	-309.55	-44.03%
井手町			362.59	311.90	313.41	326.04	322.87	-3.17	-0.97%
管内合計			14,086.04	14,320.20	14,510.49	12,799.92	11,752.30	-1,047.62	-8.18%

(4) 容器包装廃棄物搬入量の推移

区分	単位	平成30年度	令和元年度 (平成31年)	令和2年度	令和3年度	令和4年度	前年度比		
							増減数	増減率(%)	
人口	宇治市	人	187,290	186,095	185,203	183,865	182,488	-1,377	-0.75%
	城陽市	人	76,550	76,183	75,842	75,333	74,729	-604	-0.80%
	八幡市	人	71,447	70,958	70,469	70,013	69,660	-353	-0.50%
	久御山町	人	16,130	15,977	15,784	15,571	15,521	-50	-0.32%
	宇治田原町	人	9,376	9,272	9,165	9,019	8,899	-120	-1.33%
	井手町	人	7,510	7,411	7,317	7,196	7,023	-173	-2.40%
	管内人口	人	368,303	365,896	363,780	360,997	358,320	-2,677	-0.74%
	日数	日	365	366	365	365	365		
宇治市	缶	t	234.13	245.20	252.21	243.48	213.72	-29.76	-12.22%
	びん	t	1,027.00	1,036.98	1,085.49	1,059.45	1,034.09	-25.36	-2.39%
	ペットボトル	t	516.41	558.66	583.27	586.35	582.66	-3.69	-0.63%
	紙パック	t	0.00	0.00	0.00	0.00	0.00	0.00	-
	プラスチック製容器包装	t	1,631.19	1,585.47	1,698.47	1,733.31	1,806.81	73.50	4.24%
	計	t	3,408.73	3,426.31	3,619.44	3,622.59	3,637.28	14.69	0.41%
	1日排出量	t	9.34	9.36	9.92	9.92	9.97	0.05	0.50%
	1人1日排出量	g	50	50	54	54	55	1	1.17%
城陽市	缶	t	126.67	130.08	152.65	141.97	131.82	-10.15	-7.15%
	びん	t	435.06	410.05	427.44	403.60	382.63	-20.97	-5.20%
	ペットボトル	t	226.53	229.12	235.06	217.17	220.00	2.83	1.30%
	紙パック	t	24.37	24.45	24.52	23.59	22.30	-1.29	-5.47%
	プラスチック製容器包装	t	689.21	689.40	674.88	803.30	766.62	-36.68	-4.57%
	計	t	1,501.84	1,483.10	1,514.55	1,589.63	1,523.37	-66.26	-4.17%
	1日排出量	t	4.11	4.05	4.15	4.36	4.17	-0.19	-4.36%
	1人1日排出量	g	54	53	55	58	56	-2	-3.39%
八幡市	缶	t	102.87	104.36	106.40	99.00	96.70	-2.30	-2.32%
	びん	t	312.42	298.38	297.34	291.77	286.42	-5.35	-1.83%
	ペットボトル	t	146.99	150.45	152.79	154.25	170.30	16.05	10.41%
	紙パック	t	25.49	24.76	25.40	24.99	23.54	-1.45	-5.80%
	プラスチック製容器包装	t	510.56	461.27	459.52	465.71	435.63	-30.08	-6.46%
	計	t	1,098.33	1,039.22	1,041.45	1,035.72	1,012.59	-23.13	-2.23%
	1日排出量	t	3.01	2.84	2.85	2.84	2.77	-0.07	-2.46%
	1人1日排出量	g	42	40	40	41	40	-1	-1.73%
久御山町	缶	t	37.64	38.79	37.03	34.29	32.45	-1.84	-5.37%
	びん	t	79.04	76.36	76.73	73.69	70.84	-2.85	-3.87%
	ペットボトル	t	56.30	56.04	55.53	57.80	55.85	-1.95	-3.37%
	紙パック	t	3.74	3.57	3.62	3.39	3.19	-0.20	-5.90%
	プラスチック製容器包装	t	145.99	136.43	132.44	128.10	125.36	-2.74	-2.14%
	計	t	322.71	311.19	305.35	297.27	287.69	-9.58	-3.22%
	1日排出量	t	0.88	0.85	0.84	0.81	0.79	-0.02	-2.47%
	1人1日排出量	g	55	53	53	52	51	-2	-2.91%
宇治田原町	缶	t	23.74	24.15	17.07	17.81	17.90	0.09	0.51%
	びん	t	48.28	46.34	47.27	45.48	46.40	0.92	2.02%
	ペットボトル	t	26.44	26.01	20.85	26.64	25.62	-1.02	-3.83%
	紙パック	t	1.61	1.46	1.51	1.29	1.12	-0.17	-13.18%
	プラスチック製容器包装	t	91.62	86.94	88.87	89.61	78.52	-11.09	-12.38%
	計	t	191.69	184.90	175.57	180.83	169.56	-11.27	-6.23%
	1日排出量	t	0.53	0.51	0.48	0.50	0.46	-0.04	-8.00%
	1人1日排出量	g	56	54	52	55	52	-3	-4.97%
井手町	缶	t	12.94	13.46	16.91	18.30	14.42	-3.88	-21.20%
	びん	t	51.23	49.18	49.42	45.77	41.34	-4.43	-9.68%
	ペットボトル	t	23.73	24.95	26.40	27.08	26.48	-0.60	-2.22%
	紙パック	t	0.32	0.30	0.37	0.35	0.35	0.00	0.00%
	プラスチック製容器包装	t	63.32	64.64	64.73	51.01	52.44	1.43	2.80%
	計	t	151.54	152.53	157.83	142.51	135.03	-7.48	-5.25%
	1日排出量	t	0.42	0.42	0.43	0.39	0.37	-0.02	-5.13%
	1人1日排出量	g	55	56	59	54	53	-2	-2.91%
合計	缶	t	537.99	556.04	582.27	554.85	507.01	-47.84	-8.62%
	びん	t	1,953.03	1,917.29	1,983.69	1,919.76	1,861.72	-58.04	-3.02%
	ペットボトル	t	996.40	1,045.23	1,073.90	1,069.29	1,080.91	11.62	1.09%
	紙パック	t	55.53	54.54	55.42	53.61	50.50	-3.11	-5.80%
	プラスチック製容器包装	t	3,131.89	3,024.15	3,118.91	3,271.04	3,265.38	-5.66	-0.17%
	計	t	6,674.84	6,597.25	6,814.19	6,868.55	6,765.52	-103.03	-1.50%
	1日排出量	t	18.29	18.03	18.67	18.82	18.54	-0.28	-1.49%
	1人1日排出量	g	50	49	51	52	52	0	-0.77%

(注) 1. 人口は、10月1日現在、住民基本台帳人口、外国人住基人口を含む
2. 排出量は、365日、閏年は、366日で算出

(5) 容器包装廃棄物資源化実績の推移

(単位:t)

区分	平成30年度	令和元年度 (平成31年)	令和2年度	令和3年度	令和4年度	前年度比		
						増減数	増減率(%)	
缶	搬入量	537.99	556.04	582.27	554.85	507.01	-47.84	-8.62%
	資源化量	429.49	450.70	497.69	455.01	443.98	-11.03	-2.42%
	鉄	200.25	207.00	221.42	186.65	191.99	5.34	2.86%
	アルミ	229.24	243.70	276.27	268.36	251.99	-16.37	-6.10%
	破碎 容器ダスト	43.58	40.55	43.53	41.63	35.54	-6.09	-14.63%
	破碎 スプレー缶	3.07	2.29	1.77	2.85	2.64	-0.21	-7.37%
	搬入出の差	61.85	62.50	39.28	55.36	24.85	-30.51	-55.11%
	資源化率	79.83%	81.06%	85.47%	82.01%	87.57%	5.56%	6.78%
	びん	搬入量	1,953.03	1,917.29	1,983.69	1,919.76	1,861.72	-58.04
資源化量		997.79	993.14	1,395.77	1,347.10	1,428.35	81.25	6.03%
無色		427.93	425.24	403.00	389.39	378.77	-10.62	-2.73%
茶色		363.85	375.85	352.33	347.44	347.43	-0.01	0.00%
その他の色		206.01	192.05	197.05	187.80	191.55	3.75	2.00%
再生びん		0.00	0.00	443.39	422.47	510.60	88.13	20.86%
破碎 容器ダスト		157.93	140.48	148.79	143.91	131.92	-11.99	-8.33%
埋立 ビンダスト (宇治公社)		781.80	732.10	329.00	353.30	196.90	-156.40	-44.27%
埋立 ビンダスト (三郷山)		0.00	0.00	22.46	20.80	25.24	4.44	21.35%
搬入出の差		15.51	51.57	87.67	54.65	79.31	24.66	45.12%
資源化率		51.09%	51.80%	70.36%	70.17%	76.72%	6.55%	9.33%
ペットボトル	PET搬入量	996.40	1,045.23	1,073.90	1,069.29	1,080.91	11.62	1.09%
	キャップ搬入量	4.08	3.57	3.24	3.61	3.96	0.35	9.70%
	資源化量	867.09	892.85	940.93	948.69	982.46	33.77	3.56%
	PET	851.41	877.43	927.52	934.42	966.54	32.12	3.44%
	キャップ(PET)	11.60	11.85	10.17	10.66	11.96	1.30	12.20%
	キャップ(搬入)	4.08	3.57	3.24	3.61	3.96	0.35	9.70%
	破碎 容器ダスト	80.76	76.18	80.19	80.11	75.38	-4.73	-5.90%
	焼却 袋類	50.30	53.09	54.36	53.81	52.23	-1.58	-2.94%
	搬入出の差	2.33	26.68	1.66	-9.71	-25.20	-15.49	159.53%
資源化率	86.67%	85.13%	87.35%	88.42%	90.56%	2.14%	2.42%	
紙パック	搬入量	55.53	54.54	55.42	53.61	50.50	-3.11	-5.80%
	資源化量	53.58	54.40	52.93	55.55	46.97	-8.58	-15.45%
	紙パック	53.58	54.40	52.93	55.55	46.97		
	破碎 容器ダスト	4.52	4.00	4.15	4.03	3.55	-0.48	-11.91%
	搬入出の差	-2.57	-3.86	-1.66	-5.97	-0.02	5.95	-99.66%
資源化率	96.49%	99.74%	95.51%	103.62%	93.01%	-10.61%	-10.24%	
合計	搬入量	3,547.03	3,576.67	3,698.52	3,601.12	3,504.10	-97.02	-2.69%
	資源化量	2,347.95	2,391.09	2,887.32	2,806.35	2,901.76	95.41	3.40%
	容器包装	2,332.27	2,375.67	2,873.91	2,792.08	2,885.84	93.76	3.36%
	ペットボトル キャップ	15.68	15.42	13.41	14.27	15.92	1.65	11.56%
	破碎 容器ダスト	286.79	261.21	276.66	269.68	246.39	-23.29	-8.64%
	破碎 スプレー缶	3.07	2.29	1.77	2.85	2.64	-0.21	-7.37%
	埋立 ビンダスト (宇治公社)	781.80	732.10	329.00	353.30	196.90	-156.40	-44.27%
	埋立 ビンダスト (三郷山)	0.00	0.00	22.46	20.80	25.24	4.44	21.35%
	焼却 袋類	50.30	53.09	54.36	53.81	52.23	-1.58	-2.94%
	計	1,121.96	1,048.69	684.25	700.44	523.40	-177.04	-25.28%
	搬入出の差	77.12	136.89	126.95	94.33	78.94	-15.39	-16.32%
資源化率	66.19%	66.85%	78.07%	77.93%	82.81%	4.88%	6.26%	
プラスチック製 容器包装	搬入量	3,131.89	3,024.15	3,118.91	3,271.04	3,265.38	-5.66	-0.17%
	資源化量	2,307.37	2,164.78	2,309.15	2,190.93	2,333.28	142.35	6.50%
	容器プラ	2,307.37	2,164.78	2,309.15	2,190.93	2,333.28		
	破碎 プラダスト	18.20	15.41	16.36	15.13	15.81	0.68	4.49%
	破碎 スプレー缶	1.36	1.21	1.22	1.10	1.05	-0.05	-4.55%
	焼却 可燃性不燃物	0.00	0.00	32.51	39.08	0.00	-39.08	皆減
	資源化率	73.67%	71.58%	74.04%	66.98%	71.46%	4.48%	6.69%

(6) 剪定枝搬入量の推移

(単位:t)

区分	平成30年度	令和元年度 (平成31年)	令和2年度	令和3年度	令和4年度	前年度比		
						増減数	増減率(%)	
宇治市	市町搬入	29.21	15.43	24.12	32.29	16.75	-15.54	-48.13%
	許可搬入・自己搬入	320.02	252.94	256.56	219.40	202.87	-16.53	-7.53%
	合計	349.23	268.37	280.68	251.69	219.62	-32.07	-12.74%
城陽市	市町搬入	92.77	51.65	75.78	72.56	61.33	-11.23	-15.48%
	許可搬入・自己搬入	11.08	25.04	36.03	23.93	35.12	11.19	46.76%
	合計	103.85	76.69	111.81	96.49	96.45	-0.04	-0.04%
八幡市	市町搬入	8.96	3.88	1.38	28.29	29.07	0.78	2.76%
	許可搬入・自己搬入	122.38	61.06	94.69	39.04	36.96	-2.08	-5.33%
	合計	131.34	64.94	96.07	67.33	66.03	-1.30	-1.93%
久御山町	市町搬入	3.81	0.30	0.74	0.12	0.25	0.13	108.33%
	許可搬入・自己搬入	55.20	46.32	51.67	90.05	13.27	-76.78	-85.26%
	合計	59.01	46.62	52.41	90.17	13.52	-76.65	-85.01%
宇治田原町	市町搬入	4.97	4.20	8.86	0.00	0.50	0.50	皆増
	許可搬入・自己搬入	19.13	18.02	9.79	11.10	7.60	-3.50	-31.53%
	合計	24.10	22.22	18.65	11.10	8.10	-3.00	-27.03%
井手町	市町搬入	3.00	0.87	0.00	0.84	2.85	2.01	239.29%
	許可搬入・自己搬入	1.81	2.99	1.07	1.32	0.77	-0.55	-41.67%
	合計	4.81	3.86	1.07	2.16	3.62	1.46	67.59%
合計	市町搬入	142.72	76.33	110.88	134.10	110.75	-23.35	-17.41%
	許可搬入・自己搬入	529.62	406.37	449.81	384.84	296.59	-88.25	-22.93%
	合計	672.34	482.70	560.69	518.94	407.34	-111.60	-21.51%

(7) 剪定枝資源化実績の推移

(単位:t)

区分	平成30年度	令和元年度 (平成31年)	令和2年度	令和3年度	令和4年度	前年度比		
						増減数	増減率(%)	
剪定枝	搬入量	672.34	482.70	560.69	518.94	407.34	-111.60	-21.51%
	資源化量	572.39	433.52	508.49	475.03	228.92	-246.11	-51.81%
	チップ化物	572.39	433.52	508.49	475.03	228.92		
	搬入出の差	107.64	67.64	67.45	49.06	21.68	-27.38	-55.81%

- (注) 1. 剪定枝には各年度末繰越あり
2. 剪定枝資源化量の内、平成17年度からチップ化物を住民及び事業者に配布

(8) 小動物死体搬入量の推移

(単位:kg)

市町	年度	平成30年度	令和元年度 (平成31年)	令和2年度	令和3年度	令和4年度	前年度比	
							増減数	増減率(%)
宇治市		4,594.0	4,835.7	4,924.8	3,971.0	3,931.0	-40.0	-1.01%
城陽市		1,695.1	1,558.7	1,176.0	1,590.0	1,456.0	-134.0	-8.43%
八幡市		1,770.0	1,749.4	1,584.0	1,410.0	1,414.0	4.0	0.28%
久御山町		745.5	747.6	611.1	679.0	519.0	-160.0	-23.56%
宇治田原町		1,176.6	1,856.2	1,621.9	2,065.0	2,203.0	138.0	6.68%
井手町		468.2	488.0	490.0	660.0	475.0	-185.0	-28.03%
合計		10,449.4	11,235.6	10,407.8	10,375.0	9,998.0	-377.0	-3.63%

(注) 平成10年度から専用焼却炉稼働

(9) 廃乾電池搬入量の推移

(単位:kg)

市町	年度	平成30年度	令和元年度 (平成31年)	令和2年度	令和3年度	令和4年度	前年度比	
							増減数	増減率(%)
宇治市		44,437	41,573	45,697	42,821	42,255	-566	-1.32%
城陽市		9,910	9,400	9,910	9,990	7,820	-2,170	-21.72%
八幡市		5,965	5,855	5,840	5,270	5,435	165	3.13%
久御山町		3,600	3,340	3,860	3,290	2,910	-380	-11.55%
宇治田原町		1,230	1,010	2,000	2,130	2,510	380	17.84%
井手町		1,750	1,750	1,360	1,690	1,410	-280	-16.57%
合計		66,892	62,928	68,667	65,191	62,340	-2,851	-4.37%

(10) 事業系魚腸骨搬入量の推移

(単位:t)

市町	年度	平成30年度	令和元年度 (平成31年)	令和2年度	令和3年度	令和4年度	前年度比	
							増減数	増減率(%)
宇治市		433.18	342.21	304.09	305.74	278.92	-26.82	-8.77%
城陽市		186.19	203.26	193.41	201.80	182.63	-19.17	-9.50%
八幡市		124.95	142.10	133.81	135.39	116.74	-18.65	-13.78%
久御山町		81.31	106.01	104.70	95.34	88.59	-6.75	-7.08%
宇治田原町		7.02	7.93	8.95	9.46	8.82	-0.64	-6.77%
井手町		4.65	3.66	1.54	0.77	0.67	-0.10	-12.99%
合計		837.30	805.17	746.50	748.50	676.37	-72.13	-9.64%

(注) 1. 平成10年度から事業開始、平成30年度まで京都市魚アヲリサイクルセンターに直接搬入
2. 令和元年度(平成31年)度より京都市魚アヲ中継施設に直接搬入

(11) 小型家電搬入量の推移

(単位:t)

市町	年度	平成30年度	令和元年度 (平成31年)	令和2年度	令和3年度	令和4年度	前年度比	
							増減数	増減率(%)
宇治市				8.49	4.98	0.00	-4.98	皆減
城陽市				1.23	5.40	4.08	-1.32	-24.44%
八幡市				0.00	3.42	2.70	-0.72	-21.05%
久御山町				0.00	2.88	1.98	-0.90	-31.25%
宇治田原町				0.00	0.01	1.19	1.18	11800.00%
井手町				0.00	0.00	0.00	0.00	-
合計		0.00	0.00	9.72	16.69	9.95	-6.74	-40.38%

(注) 令和2年度から城南衛生管理組合における事業開始

(12) 廃蛍光管搬入量の推移

(単位:kg)

市町	年度	平成30年度	令和元年度 (平成31年)	令和2年度	令和3年度	令和4年度	前年度比	
							増減数	増減率(%)
宇治市		1,895.45	1,787.56	1,949.06	1,492.30	1,467.50	-24.80	-1.66%
城陽市		992.70	1,250.10	978.15	1,247.76	863.30	-384.46	-30.81%
八幡市		1,315.66	1,571.71	2,073.53	1,730.88	1,846.80	115.92	6.70%
久御山町		52.90	736.78	1,073.18	556.45	418.60	-137.85	-24.77%
宇治田原町		53.90	30.50	63.00	13.10	48.25	35.15	268.32%
井手町		27.80	20.80	0.00	0.00	0.00	0.00	-
合計		4,338.41	5,397.45	6,136.92	5,040.49	4,644.45	-396.04	-7.86%

(13) ペットボトルキャップ搬入量の推移

(単位:t)

市町	年度	平成30年度	令和元年度 (平成31年)	令和2年度	令和3年度	令和4年度	前年度比	
							増減数	増減率(%)
宇治市		1.98	1.75	1.96	1.81	2.04	0.23	12.71%
城陽市								
八幡市		1.56	1.35	0.85	1.35	1.42	0.07	5.19%
久御山町		0.43	0.36	0.32	0.33	0.35	0.02	6.06%
宇治田原町								
井手町		0.11	0.11	0.10	0.09	0.11	0.02	22.22%
合計		4.08	3.57	3.23	3.58	3.92	0.34	9.50%

(14)可燃ごみ処理実績の推移

(単位:t)

区分	平成30年度	令和元年度 (平成31年)	令和2年度	令和3年度	令和4年度	前年度比		
						増減数	増減率(%)	
市町搬入可燃ごみ	52,800.06	52,711.41	53,431.19	52,272.01	50,901.43	-1,370.58	-2.62%	
許可・自己搬入可燃ごみ	22,627.90	22,715.20	21,706.89	20,891.47	20,766.22	-125.25	-0.60%	
直営収集事業系可燃ごみ	1,496.14	1,492.15						
組合搬入(袋・破碎可燃・処理 困・し渣・可燃性不適物)	8,962.82	10,252.60	10,036.86	10,097.84	9,493.73	-604.11	-5.98%	
合計	85,886.92	87,171.36	85,174.94	83,261.32	81,161.38	-2,099.94	-2.52%	
処理 内訳	クリーン21長谷山	53,516.26	54,825.98	53,381.82	51,451.99	49,869.19	-1,582.80	-3.08%
	クリーンパーク折居	32,370.66	32,345.38	31,793.12	31,809.33	31,292.19	-517.14	-1.63%
	合計	85,886.92	87,171.36	85,174.94	83,261.32	81,161.38	-2,099.94	-2.52%
焼却 残渣 等	クリーン21長谷山	6,966.05	7,012.62	6,709.99	6,096.42	5,915.44	-180.98	-2.97%
	クリーンパーク折居	3,705.83	3,425.73	3,456.00	3,294.00	3,258.00	-36.00	-1.09%
	合計	10,671.88	10,438.35	10,165.99	9,390.42	9,173.44	-216.98	-2.31%

(注) クリーン21長谷山及びクリーンパーク折居の焼却残渣等は、資源化及び大阪湾フェニックスセンターへ搬出

(15)不燃ごみ処理実績の推移

(単位:t)

区分	平成30年度	令和元年度 (平成31年)	令和2年度	令和3年度	令和4年度	前年度比			
						増減数	増減率(%)		
市町搬入不燃ごみ	13,157.51	12,874.94	13,354.21	11,783.01	10,708.89	-1,074.12	-9.12%		
許可・自己搬入不燃ごみ	928.53	1,445.26	1,156.28	1,016.91	1,043.41	26.50	2.61%		
資源ごみダスト等	309.42	280.12	296.01	288.76	265.89	-22.87	-7.92%		
合計	14,395.46	14,600.32	14,806.50	13,088.68	12,018.19	-1,070.49	-8.18%		
処理 内訳	破碎 処理	可燃物等	8,865.67	10,160.41	9,916.65	9,917.23	9,414.22	-503.01	-5.07%
		不燃物等	3,975.47	4,121.85	5,474.82	4,156.35	4,069.56	-86.79	-2.09%
		プラスチック	521.50	704.36	728.75	749.14	678.90	-70.24	-9.38%
		鉄	940.49	456.01	435.85	848.55	769.99	-78.56	-9.26%
		アルミ	53.85	53.12	61.38	55.67	53.87	-1.80	-3.23%
		その他資源	22.06	28.72	31.89	29.25	29.91	0.66	2.26%
		搬入出の差	-858.99	-1,737.95	-2,305.21	-3,282.94	-3,483.92	-200.98	6.12%
		計	13,520.05	13,786.52	14,344.13	12,473.25	11,532.53	-940.72	-7.54%
	埋立	875.41	813.80	462.37	615.43	485.66	-129.77	-21.09%	
合計	14,395.46	14,600.32	14,806.50	13,088.68	12,018.19	-1,070.49	-8.18%		

- (注) 1. 資源ごみダスト等は容器ダスト及びスプレー缶である
2. 可燃物等及びプラスチックには、プラスチック製容器包装の選別残渣が含まれる
3. 可燃物等には処理困難物の焼却分が含まれる
4. 不燃物等には、アルミ残渣、アルミダスト及び鉄ダストが含まれる
5. その他資源は処理困難物のスプリング等である

(16)最終処分実績の推移

(単位:t)

区分	平成30年度	令和元年度 (平成31年)	令和2年度	令和3年度	令和4年度	前年度比	
						増減数	増減率(%)
グリーンヒル三郷山	1,228.59	1,141.95	2,606.44	1,782.84	2,382.28	599.44	33.62%
宇治廃棄物処理公社	4,980.40	5,397.20	4,555.40	4,710.90	3,176.40	-1,534.50	-32.57%
大阪湾フェニックスセンター	10,258.00	10,410.00	10,163.00	9,389.00	9,172.00	-217.00	-2.31%
合計	16,466.99	16,949.15	17,324.84	15,882.74	14,730.68	-1,152.06	-7.25%

(注) 最終処分量には、し尿処理後の残渣等が含まれる

(17)ごみ質試験結果の推移

区分		平成30年度	令和元年度 (平成31年)	令和2年度	令和3年度	令和4年度	前年度比		
							増減数	増減率(%)	
組成 ドライベース (%)	紙	41.80	46.26	37.65	43.62	47.25	3.63	8.32%	
	動・植物厨芥	9.22	6.93	5.72	9.66	11.38	1.72	17.81%	
	草・木	9.02	8.64	9.49	10.88	7.06	-3.82	-35.11%	
	繊維	11.54	12.04	14.31	9.11	6.86	-2.25	-24.70%	
	雑物	5mm以上	4.23	3.91	5.09	2.45	1.91	-0.54	-22.04%
		5mm以下	3.55	2.55	4.03	3.43	1.88	-1.55	-45.19%
	ガラス・石等	0.29	0.21	0.16	0.58	0.93	0.35	60.34%	
	金属類	0.75	0.47	0.36	1.53	1.88	0.35	22.88%	
	プラスチック類	18.32	18.69	21.68	18.58	19.90	1.32	7.10%	
	ゴム・皮革	1.28	0.30	1.51	0.16	0.95	0.79	493.75%	
合計	100.00	100.00	100.00	100.00	100.00	—	—		
成分 (%)	水分	50.01	44.97	43.50	46.39	48.01	1.62	3.49%	
	可燃分	44.30	50.42	50.59	46.73	46.11	-0.62	-1.33%	
	灰分	5.69	4.61	5.91	6.88	5.88	-1.00	-14.53%	
	合計	100.00	100.00	100.00	100.00	100.00	—	—	
推定発熱量 (kJ/kg)		8,290	9,740	9,820	8,910	8,740	-170	-1.91%	
混焼ごみ推定発熱量 (kJ/kg)		9,720	10,520	10,800	10,230	9,790	-440	-4.30%	

4. ダイオキシン類測定結果(推移)

調査工場・地点等			単位	平成30年度	令和元年度 (平成31年)	令和2年度	令和3年度	令和4年度	国の定める基準値等
排ガス	クリーンパーク折居	1号焼却炉	ng-TEQ/m ³ N	0.000015	0.00012	0.000078	0.0014	0.0036	0.1ng-TEQ/m ³ N (維持管理計画に基づき2回測定)
				0.000020	0.00011	0.0010	0.00030	0.0026	
		2号焼却炉		0.00086	0.000010	0.000011	0.000010	0.000089	
				0.00000065	0.0000017	0.0000071	0.000022	0.00013	
	クリーン21長谷山	1号焼却炉	ng-TEQ/m ³ N	0.0000012	0.0000030	0.0000027	0	0.000028	10ng-TEQ/m ³ N
		2号焼却炉		0.00000091	0.0000023	0.000084	0	0.000028	
小動物焼却炉		0.0081		0.082	0.00088	0.0000086	0.0000079		
(ばいじん)	クリーンパーク折居	処理物養生コンベア入り口	ng-TEQ/g	0.14	0.14	/	/	/	3ng-TEQ/g (維持管理計画に基づき2回測定)
		0.071	0.082	/	/	/			
	クリーン21長谷山	混練装置出口	ng-TEQ/g	/	/	0.083	0.12	0.15	(維持管理計画に基づき2回測定)
		0.094	0.057	1.6					
焼却灰	クリーンパーク折居	1号焼却炉	ng-TEQ/g	0.000018	0.0000028	0	0.000021	0	3ng-TEQ/g (維持管理計画に基づき2回測定)
				0	0	0	0	0	
		2号焼却炉		0	0.0000020	0.00000027	0.000016	0	
				0	0.00000039	0	0	0	
	クリーン21長谷山	1号焼却炉	ng-TEQ/g	0	0.013	0.010	0.0096	0.014	(維持管理計画に基づき2回測定)
		2号焼却炉	ng-TEQ/g	0	0.011	0.0082	0.0084	0.0070	
小動物焼却炉		ng-TEQ/g	0.0000078	0.000016	0.00028	0.00000087	0.0000039		
排水	クリーンパーク折居	処理水	pg-TEQ/l	0.000047	0.019	0.000039	0	0	10pg-TEQ/l
	グリーンヒル三郷山	処理水	pg-TEQ/l	0.000030	0.000033	0.000081	0.000039	0.000030	
	奥山排水処理施設	処理水	pg-TEQ/l	0	0.000046	0.0021	0.00019	0.0000090	0.1pg-TEQ/l
	クリーン21長谷山	処理水	pg-TEQ/l	0.00032	0.000066	0.00020	0.00018	0.00018	
	特定事業場敷地出口 クリーン21長谷山処理水及び奥山排水処理施設処理水の合流出口	処理水	pg-TEQ/l	0	0.000042	0.000044	0.000010	0.0000084	

(注) 平成26年8月7日から奥山埋立処分地の排水処理施設が稼動再開

令和4年度版（第2版）
一般廃棄物処理実績書

令和5年（2023年）11月発行

発行 城南衛生管理組合

編集 城南衛生管理組合 施設部施設課

〒614-8511 京都府八幡市八幡沢1番地

電話 075-631-0771（代表）

075-631-0835（直通）

FAX 075-631-0885
