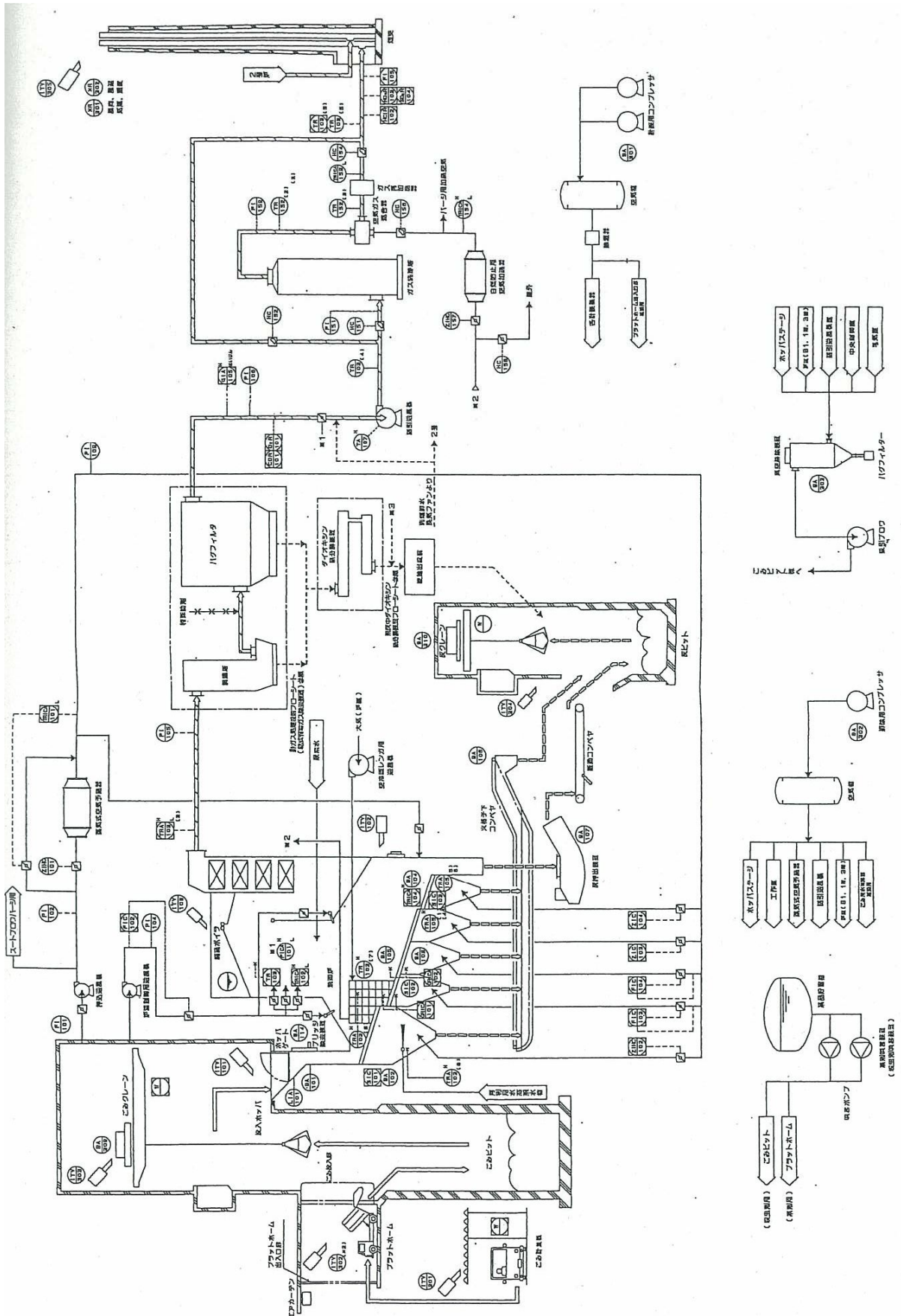


現折居清掃工場設備概要

1. 施設概要

- 1) 施設名称 城南衛生管理組合折居清掃工場
- 2) 所在地 京都府宇治市宇治折居 18 番地
- 3) 敷地面積 30,366.99 m²
- 4) 建築面積 4,688.23 m²
- 5) 施設規模 230t/24h(115t/24h×2 基)
- 6) 建設年度 着工:昭和 58 年 6 月～竣工:昭和 61 年 3 月
 (排ガス高度処理施設) 着工:平成 11 年 7 月～竣工:平成 14 年 3 月
 (灰固化処理施設) 着工:平成 11 年 7 月～竣工:平成 14 年 3 月
- 7) 処理方式連続燃焼式焼却炉
- 受入・供給設備 ピット&クレーン
- 燃焼設備 乾燥段 階段往復動式
 燃焼段 階段往復動式(グレートカタ付)
 後燃焼 段階往復動式
- 燃焼ガス冷却設備 廃熱ボイラ式
- 排ガス処理設備 バグフィルタ+湿式有害ガス処理装置
- 余熱利用設備 揚内給湯、冷暖房、揚外熱供給(温水プール等)
- 通風設備 平衡通風方式
- 排水処理設備 プラント排水:接触酸化・凝集沈殿処理→再利用
 洗煙排水:凝集沈殿・キレート処理・活性炭処理・濃縮→塩回収
 ごみピット排水:炉内蒸発酸化処理
- 灰出し設備 焼却灰:灰押出機・灰ピット・灰クレーン
 集じん灰:ダイオキシン類熱分解装置・酸抽出水硫化ソーダ固定
 ・脱水・灰ピット・灰クレーン

2. 処理フロー



3. 設備仕様の概略

現折居清掃工場の設備仕様の概略は以下に示すとおりである。

1) 受入・供給設備

計量機本体

形式	マルチ・ロードセル式
数量	1基
最小目盛	20kg
最大秤量	25t
寸法	3.0mW×7.5mL

ごみ計量機排水ピット

形式	角型汚水槽
数量	1基
容量	0.2m ³ (有効)
構造	コンクリート構造

ごみ計量機排水ポンプ

形式	水中汚水ポンプ
数量	2基(内1基倉庫予備)
吐出量	6m ³ /h
全揚程	98kPa(10m)
出力	0.75kW
材質	インベラ:FC200 シャフト:SUS304 ケーシング:FC200

搬入退出路

形式	一方通行方式
数量	1式
構造	路面アスファルト舗装
巾員	6m及び7m
勾配	1/10以下

プラットフォーム

形式	ごみピット直接投入方式
構造	路面鉄筋コンクリート造
寸法	22mW×27mL(柱芯にて)

プラットフォーム出入口扉

形式	自動開閉引戸
数量	2基

寸法	4. 2mW×4. 0mH
操作方式	現場押釦操作及び自動(光電管)
材質	SS400
エアカーテン	
形式	上部吹出式
数量	8基
吹出寸法	0. 2mW×1. 3mL
吹出風量	200m ³ /min
吹出風速	14m/sec
ごみ投入扉	
形式	自動開閉観音式
数量	5基
寸法	3. 0mW×6. 0mL(開口部寸法)
能力	開閉時間10秒(5基同時開にて)
材質	SS400
操作方法	自動(ループコイル)及びクレーン室遠隔操作、 現場操作
駆動方式	油圧駆動
ごみ投入扉油圧駆動装置	
形式	油圧ユニット
数量	1基
(油圧ポンプ)	
形式	ギヤポンプ
数量	2基(内1基予備)
吐出圧力	常用:2. 9MPa(30kg/cm ²)
吐出量	720/min
電動機	7. 5kW
操作方式	現場、遠隔手動
(油タンク)	
形式	鋼板製
数量	1基
容量	2500(有効)
ごみピット	
構造	鉄筋コンクリート造
容量	2, 300m ³ (有効)
寸法	10. 5mW×26mL×8. 6mD
薬液噴霧装置	

形式	直圧一流体ノズル噴霧式
数量	1基
噴霧量	0.3ℓ/min
使用薬剤	殺虫剤及び防臭剤
(噴霧ポンプ)	
形式	カスケードポンプ
数量	2基(内1基予備)
吐出量	25ℓ/min
吐出圧	390KPa(4kg/cm ²)
電動機	1.5kW
操作方式	現場押釦式
噴霧箇所	プラットホーム、ごみピット
非常用排煙設備	
形式	ルーファン
数量	2基
風量	10,500m ³ N/h
風圧	98Pa(10mmAq)
電動機	0.75kW
脱臭装置	
形式	角型横層式固定床 活性炭式脱臭吸着塔
数量	1基
風量	15,000m ³ N/h、
寸法	2.0mW×5.0mL×3.5mH
材質	SS400
送風機	15,000m ³ N/h×2.3kPa(230mmAq)
電動機	18.5kW
ごみクレーン	
形式	バケット付天井走行クレーン
数量	2基
吊上荷重	4.0t
定格荷重	2.0t
バケット形式	ポリップ形電動油圧バケット
つかみ量	2.0t(見掛比重0.5t/m ³)
径間	14.1m
揚程	24.8m
横行距離	11.1m

走行距離 26.5m

電動機

	速度	出力	ED	電動機形式
走行用	35m/min	3.7kW	40%	巻線形
横行用	30m/min	1.5kW	40%	かご形
巻上用	40m/min	37kW	60%	巻線形
開閉用	開4sec 閉8sec	11kW	連続	かご形

稼働率 30%

操作方式 全自動及びクレーン操作室より遠隔操作

給電方式 キャブタイヤケーブル給電方式

ごみクレーン補修用電動ホイスト

形式 モノレール式電動ホイスト

数量 1基

定格荷重 2.0t

揚程 24m

走行距離 27m

電動機 巻上:3.7kW

走行:0.4kW

2) 燃焼設備

投入ホッパ

形式 溶接鋼板製

数量 2基

容量 20m³(有効)

材質 SS400(t=9mm)

寸法 4.8mW×4.6mL(開口部寸法)

操作方式 クレーン室遠隔操作及び現場操作

燃焼装置

(火格子)

形式 デ・ロール式揺動階段火格子

数量 2炉分

材質 SCH2相当品

構造 3段構造

第1段:乾燥火格子

第2段:燃焼火格子(プレートカッタ付)

第3段:後燃焼火格子

寸法 乾燥火格子:2.23mW×3.5mL

	燃焼火格子:2.23mW×5.5mL
	後燃焼火格子:2.23mWX2.7mL
火格子燃焼率	183.6kg/m ³ ・h
燃焼空気温度	20～180℃
燃焼時間	約120min
火格子面積	26.09m ²
駆動方式	油圧駆動
操作方式	遠隔操作及び自動燃焼装置による自動
火格子油圧駆動装置	
形式	油圧ユニット
数量	1ユニット
(油圧ポンプ)	
形式	可変吐出プランジヤポンプ
数量	4基(内2基予備)
吐出圧力	11.8MPa(120Kg/cm ²)(常用)
吐出量	123ℓ/min
電動機	37kW
操作方式	現場、遠隔手動
(油タンク)	
形式	鋼板製
数量	2基
容量	400ℓ(有効)
焼却炉本体	
形式	建屋支持形
数量	2炉
燃焼室容量	107m ³
燃焼室熱負荷	419,000kJ/m ³ ・h(100,000kcal/m ³ ・h(最高ごみ質にて))
寸法	2.47mW×13.57mL×7.38mH
構造	鉄骨鋼板溶接構造
鉄骨及びケーシング	
形式	デ・ロール式全周溶接密閉構造
数量	2炉分
材質	SS400(t=4.5mm)
火格子下ホップ及びシュート	
形式	デ・ロール式鉄板溶接構造
数量	2炉分

材質	SS400(t=6mm)
シール方式	水封式
灰落下管	
形式	デ・ロール式鉄板溶接構造水冷式
数量	2炉分
材質	SS400
板厚	上部:12mm〔傾斜部〕 下部:9mm(ストレート部)
冷却方式	水冷式
シール方式	水封式
動燃装置	
(動燃バーナ)	
形式	自動通風式ロータリ・バーナ
数量	2基
容量	400ℓ/h
燃料	灯油
操作方式	現場操作及び遠隔操作
(灯油貯留槽)	
形式	地下式円筒横置形
数量	1基
容量	15kℓ
寸法	2.3mφ×4.4mℓ
材質	SS400(外面アスファルトトルーピング防錆処理)
(灯油ポンプ)	
形式	ギヤポンプ
数量	2基(内予備1基)
吐出量	960ℓ/h
全揚程	40m
材質	ケーシング:FC25 インペラ:S45C シャフト:SCM3
電動機	0.4kW
3) 燃焼ガス冷却設備	
廃熱ボイラ	
(ボイラ本体)	
形式	自然循環式水管ボイラ

数量	2基
使用圧力	最高:1.8MPa(18kg/cm ² G) 常用:1.6MPa(16kg/cm ² G)
蒸気温度	203℃(16kg/面飽和)
ガス温度	ボイラ本体入口:850~900℃ ボイラ本体出口:250~300℃
蒸気発生量	13.1t/h(高質ごみにて)
伝熱面積	885m ²
材質	ボイラドラム:ボイラ用圧延鋼材 管:ボイラ熱交換器用炭素鋼鋼管 管寄せ:高温配管用炭素鋼鋼管
スートブロワ	
形式	全自動蒸気噴射式
数量	2基(長拔差形4台/2缶分、定置形8台/2缶分)
材質	長拔差形:配管用ステンレス鋼鋼管 定置形:高温用配管用炭素鋼鋼管、カロライズ加工
操作方式	自動及び現場操作
電動機	長拔差形:0.4kW 定置形:0.2kW
安全弁消音器	
構造	鋼板製溶接構造
数量	2基
容量	13.1t/h
材質	本体:SS400 吸音材:グラスウール
脱気器	
形式	蒸気過熱スプレー式(給油タンクー体形)
数量	2基
容量	13.1t/h
使用圧力	常用:49kPa(0.5kg/cm ²) 最高:88MPa(0.9kg/cm ²)
使用温度	常用:110℃ 最高:119℃
給水タンク容量	8m ³ (有効)
寸法	2.0mφX3.7mL
材質	本体:SS400 ノズル:SCS13

脱気度	溶存酸素0.1ppm以下
制御方式	自動制御(圧力・液面)
ボイラ給水ポンプ	
形式	横軸片吸込多段タービン形
数量	4基(内予備2台)
吐出量	19m ³ /h(比重量0.001m ³ /kg)
全揚程	2.2MPa(220m)
材質	ケーシング;FC250 インペラ:SCS1 シャフト:S45C
電動機	30kW
薬液注入装置	
形式	プランジャポンプユニット
数量	1ユニット
タンク容量	清缶剤用:200ℓ
(薬液ポンプ)	
形式	プランジャ可変定量ポンプ
数量	清缶剤用:4台(内2台予備)
吐出量	0~2ℓ/h
吐出量調整	現場操作
吐出圧力	2.9MPa(30kg/cm ²)(清缶剤用)
電動機	0.2kW
材質	タンク本体:SUS304 ポンプ接液部:SUS304
操作方式	現場操作
連続ブロー装置	
形式,	手動連続ブロー式
数量	2基
ブロー量	100~1,000ℓ/h
設計圧力	1.8MPa(18kg/cm ²)
常用圧力	1.6MPa(16kg/cm ²)
常用温度	203℃
操作方式	手動式
缶水連続測定装置	
形式	連続測定式
数量	2缶分

缶水温度	入口:203℃ 出口:45℃
缶水採取量	60ℓ/h
水底吹出弁	
方式	手動操作方式
構造	ダブルダブルシャット形
高圧蒸気だめ	
形式	横置円筒形
数量	2基
使用温度	203℃
使用圧力	最高:1.8MPa(18kg/cm ² G) 最高:1.6MPa(16kg/cm ² G)
寸法	300Aφ×3.5mL
容量	0.25m ³ (有効)
材質	STPG38
低圧蒸気だめ	
形式	横置円筒形
数量	1基
使用圧力	最高:590kPa(6kg/cm ² G) 常用:490kPa(5kg/cm ² G)
寸法	200Aφ×2.6mL
容量	0.08m ³ (有効)
材質	STPG38
高圧蒸気復水器	
形式	強制空冷式
数量	1組(2セノレ)
交換熱量	64,440,000KJ/h(15,380,000kcal/h)
伝熱面積	5.128m ²
最大蒸気流量	26.2t/h
蒸気入口温度	203℃
蒸気入口圧力	1.6MPa(16kg/cm ²)
復水出口温度	80℃
最高圧力	1.8MPa(18kg/cm ²)
空気温度	入口寸32℃ 出口:122.3℃
空気量	704,880Kg/h

風量調整方式	自動可変ピッチ(1基自動、1基固定)
操作方式	自動及び遠隔操作、出口温度自動調整
駆動方式	ギヤ式
材質	伝熱管:STB35 フィン:アノレミニウム. ファン:FRP
電動機	30kW
復水タンク	
形式	円筒立形'
数量	2基
容量	4m ³ (有効)
寸法	1.8mφ×2.0mH
設計温度	90℃
材質	SUS304
脱気器給水ポンプ	
形式	横軸片吸込渦巻形
数量	4基(内2基予備)
吐出量	15m ³ /h
全揚程	290kPa(30m)
材質	ケーシング:FC200 インペラ:FC200 シャフト:SUS420J2
電動機	3.7kW
軟水装置	
形式	イオン交換式
数量	1基
能力	60m ³ /サイクル
軟水タンク	
形式	角形
数量	1基
容量	20m ³ (有効)
寸法	3.0mW×3.0mL×2、5mH
材質	FRP
軟水移送ポンプ	
形式	横軸片吸込渦巻形
数量	2基(内予備1台)
吐出量	5m ³ /h

全揚程	340kPa (35m)
材質	ケーシング:FC200 インペラ:FC200 シャフト:SUS420J2
電動機	2.2kW
ブロータンク	
形式	円筒立形
数量	1基
寸法	1.2mφ×1.41mH
設計温度	100℃
材質	SS400
ブロークーラ	
形式	水冷式
数量	1基
ブロー水温度	入口:99℃ 出口:45℃
ブロー水流量	0.8t/h
冷却水量	8.8t/h
フラッシュタンク	
形式	円筒横形
数量	1基
常用圧力	180kPa (1.8kg/cm ²)
容量	3m ³ (有効)
常用温度	117℃
寸一法	1.5mφ×2.6mL
材質	SS400
フラッシュ蒸気復水器	
形式	水冷式
数量	1基
入口蒸気流量	1.3t/h
出口復水温度	80℃
冷却水量	149t/h
冷却水温度	入口:32℃ 出口:37℃
材質	ケーシング:SB42 チューブ:STB35

4) 排ガス高度処理設備

調温塔	
形式	円筒縦形
数量	2基
容量	75.4m ³
処理排ガス量	28,300m ³ N/h
排ガス温度	入口300℃/出口170℃
水噴霧ノズル噴霧量	5000/h×4本(1基あたり)
スクレーパコンベヤ搬送能力	0.11t/h
スクリュウコンベヤ搬送能力	0.11t/h
ロータリーハ“ルブ搬送能力	0.3t/h
ホッパヒータ	15.25kW/1基
調温水噴霧ポンプ	
形式	単段渦巻ポンプ
数量	3基(内1基予備)
水量	4.5m ³ /h
水頭	880kPa(90m)
電動機	11kW×2P
調温水タンク	
形式	角形
数量	1基
容量	1m ³ /h
主要寸法	1.0mL×1.5mw×1.0mH
材質	FRP
調温塔用空気圧縮機	
形式	スクリュウ式(水冷)
数量	3基(内1基予備)
空気量	9.0m ³ /min
圧力	686.5kPa
電動機	55kW×4P
特殊助剤供給装置	
形式	円筒下部円錐式(特殊サイロ)
数量	1式
特殊材サイロ	25m ³ (2炉7日分)
特殊助剤バグフィルタ	機械式自動払落式
定量供給装置	16kg/h×2方向
薬剤圧送ブロワ	

形式	ルーツブロワ
数量	3基(内1基予備)
風量	180m ³ N/h
圧力	19.6kPa(2000mmAq)
電動機	3.7kW×4P
バグフィルタ	
形式	パルス式
数量	2基
処理排ガス量	31,700m ³ N/h
排ガス温度	170℃
ろ過面積	900m ²
温風循環ファン	40m ³ /min×1.47kPa(150mmAq)
	5.5kW×4P
温風循環ヒータ	39kW
スクリーコンベヤ	搬送能力:0.09t/h
ロータリーバルブ	搬送能力:0.18t/h
ページ用送風機	
形式	片吸込ターボ形
数量	2基
風量	600m ³ N/h
圧力	19.6kPa(2000mmAq)
電動機	2.2kW×4P
無触媒脱硝装置	
形式	高温無触媒脱硝
数量	2炉分
使用薬剤	40%尿素水
尿素水噴霧ノズル	
形式	二流体噴霧式
数量	6本(3本×2炉)
使用薬剤	尿素水
尿素水噴霧ポンプ	
形式	ダイヤフラムポンプ
数量	3基(内1基予備)
容量	0.3ℓ/min
水頭	1.5MPa(150m)
電動機	0.2kW×4p

噴霧水加圧ポンプ

形式	堅型多段渦巻ポンプ
数量	2基(内1基予備)
容量	6.5ℓ/min “
水頭	490kPa (50m)
電動機	0.75kW×4P

噴霧水タンク

形式	角形
数量	1基
容量	200ℓ
材質	SUS304

尿素水タンク

形式	円筒縦形
数量	1基
容量	4m ³ (2炉7日分)
材質	SUS304

5) 排ガス処理設備

有害ガス除去装置(ガス洗浄塔)

形式	充填層式(エリミネータ)
数量	2式

冷却液循環ポンプ

形式	渦巻ポンプ
数量	4基(内2基予備)
流体温度	67℃
吐出量	85m ³ /h
全揚程	290kPa (30m)
材質	ケーシング:FC+ゴムライニング インペラ:FC+ゴムライニング シャフト:SUS316L
電動機	18.5kW

吸収液循環ポンプ

形式	渦巻ポンプ
数量	4基(内2基予備)
流体温度	50℃
吐出量	75m ³ /h
全揚程	340kPa (35m)
材質	ケーシング:SCS16

	インペラ:SCS16
	シャフト:SUS316L
電動機	15kW
排液ポンプ	
形式	渦巻ポンプ
数量	4基(内2基予備)
流体温度	67℃
吐出量	16m ³ /h
全揚一程	250kPa (25m)
材質	ケーシング:FC十ゴムライニング インペラ:FC十ゴムライニング シャフト:SUS316L
電動機	5.5kW
温水槽	
形式	円筒立形
数量	1基
貯留物	吸収液
容量	20m ³ (有効)
貯留液温	50℃
材質	SS400十ゴムライニング
寸法	3.09mφ × 3.348mH
減混用冷却器	
形式	強制空冷式
数量	1基(2セル)
交換熱量	6,540,000kJ/h(1,560,000kcal/h)
伝熱面積	2,236m ²
水量	65m ³ /h
空気温度	入口:50℃ 出口:26℃
循環温度	入口:35℃ 出口:25℃
空気量	301,560kg/h
風量調整方式	手動遠隔手動
操作方式	可変ピット
駆動操作	ギヤ式
材質	伝熱管:SUS316L フィン:アルミニウム

ファン:FRP

15kW

電動機

(タンク類)

名称	苛性ソーダ受入タンク	苛性ソーダ調整槽
形式	角型	円筒立型
数量	1基	4基
貯留物	48%苛性ソーダ	10%苛性ソーダ
容量	33m ³ (有効)	4m ³ (有効)
寸法	3.0mφ×3.85mL	1.545mφ×2.347mL
材質	SS400+ゴムライニング	SS400+ゴムライニング

(ポンプ類)

名称	苛性ソーダ原液ポンプ	苛性ソーダ調整ポンプ
形式	渦巻ポンプ(ノンシール形)	渦巻ポンプ(ノンシール形)
数量	2基(内1基予備)	4基(内2基予備)
液体	48%苛性ソーダ	10%苛性ソーダ
液体温度	20~40℃	常温
吐出量	1.8m ³ /h	1.8m ³ /h
全揚程	150kPa(15m)	150kPa(15m)
材質	ケーシング:SCS13 インペラ:SCS13 シャフト:SUS304	ケーシング “:SCS13 インペラ:SCS13 シャフト:SUS304
電動機	2.2kW	1.1kW

蒸気式ガス再加熱器(気温3.5℃、湿度72%)

形式	ベアチューブ式
数量	2基
排ガス量	51,100m ³ /h(105℃→190℃)
交換熱量	1,694.14kW(1,456,700kcal/h)
伝熱面積	375m ²
ガス温度	入口:109℃ 出口:160℃
材質	ケーシング:SUS316L(ガス側) チューブ:SUS316L(蒸気側)

白煙防止用空気加熱器

形式	フィンチューブ形
数量	2基
空気温度	入口:80℃ 出口:180℃

加熱空気量	20,000m ³ /h
使用蒸気圧力	1.6MPa (16kg/cm ²)
使用蒸気温度	203℃
材質	加熱管:STB35 ケーシング:SS400 管寄:STP38

空気ガス混合器

形式	円筒立形
数量	2基
入口ガス量	30,930m ³ /h
入口ガス温度	65℃
入口空気量	20,000m ³ /h
入口空気温度	180℃
出口混合ガス量	50,930m ³ /h
出口混合ガス温度	109℃
寸法	2.5mφ×4.0mH
材質	SS400+樹脂ライニング+耐火石

6) 余熱利用設備

給湯タンク

形式	熱交換器内蔵型タンク
数量	1基
熱交換器能力	606,700kJ/h (144,800kcal/h)
温水温度	入口:20℃ 出口:60℃
加熱方式	間接加熱
使用蒸気	490kPa、約158℃ (5kg/cm ²)
蒸気使用量	295kg/h
貯湯容量	5m ³
湯水流量	3.6m ³ /h
伝熱面積	1.2m ²
寸法	2.0mφ×2.0mL
材質	本体:SUS304 加熱管:SUS304

(ポンプ類)

名称	湯水循環ポンプ	冷温水循環ポンプ	冷凍機用冷却水ポンプ	予備ボイラ給水ポンプ
形式	ラインポンプ	横型片吸込渦巻形	横軸片吸込渦巻形	横軸片吸込渦巻形
数量	2基(1)	2基(1)	2基(1)	2基(1)
吐出量	10m ³ /h	65m ³ /h	110m ³ /h	1, 5m ³ /h
全揚程	390kPa (40m)	290kPa (30m)	240kPa (25m)	740kPa (75m)
材質	ケーシング グ:FC200 インペラ:BC6	ケーシング “:FC200 インペラ:BC6	ケーシング:FC200 インペラ:BC6	ケーシング:FC200 インペラ:BC6
電動機	シャフト:SUS420J2 3. 7kW	シャフト:SUS420J2 11kW	シャフト:SUS420J2 11kW	シャフト:SUS420J2 7. 5kW

暖房用熱交換器

形式	シェルアンドチューブ式
数量	1基
加熱容量	838, 800kJ/h (200, 200kcal/h)
設計圧力	590kPa (6kg/cm ²)
蒸気入口圧力	490kPa (5kg/cm ²)
復水出口温度	158℃
温水温度	入口:75℃ 出口:80℃
構造	シェルアンドチューブ式
材質	本体:SB42 加熱管:STB35
温水流量	41m ³ /h
伝熱面積	2. 5m ²

吸収式冷凍機

形式	蒸気式吸収式冷凍機(一重効用)
数量	1基
容量	100USRT
蒸気条件	入口:150kPa (1. 5kg/75cm ²) 出口:90℃(復水)
冷水温度	入口:12℃ 出口:7℃
冷水量	60t/h
冷却水量	100t/h

冷凍機用冷却塔

形式	空冷式冷却塔
数量	1基
冷却能力	3,750,000KJ/h(896,000kcal/h)
冷却流量	112m ³ /h
冷却水温度	入口:40℃ 出口:32℃
湿球温度	27℃
寸法	2.2mW×4.0mL×3.5mH
材質	FRP及びPVC製
操作方式	遠隔操作、現場手動
電動機	5.5kW
予備ボイラ	
形式	パッケージ形蒸気ボイラ
数量	1基
定格熱量	2,710,000KJ/h(647,000kcal/h)
最高使用圧力	590kPa(6kg/cm ²)
常用圧力	490kPa(5kg/cm ²)
蒸気量	1,120kg/h(給水温度80℃にて)
着火方式	高圧電気スパーク式
操作方式	自動制御方式
使用燃料	灯油

7) 通風設備

押込送風機	
形式	片吸込ターボ形
数量	2基
風量	466m ³ N/min(26,100m ³ N/h)
風圧	2.1kPa(210mmAq)
ファン回転数	1,750min ⁻¹
電動機	30kW
風量調整方式	自動及び遠隔操作
材質	ケーシング:SS400 インペラ:SS400 シャフト:S45C
炉温制御用送風機	
形式	片吸込ターボ形
数量	2基
風量	54m ³ N/min(3,000m ³ N/h)

風圧	3.4kPa (350mmAq)
ファン回転数	3,500min ⁻¹
電動機	5.5kW
風量調整方式	自動及び遠隔操作
材質	ケーシング:SS400 インペラ:SS400 シャフト:S45C
蒸気式空気予熱器	
形式	ベアチューブ形
数量	2基
出口空気温度	180℃
能力	10,500m ³ N/h
交換熱量	2,197,700KJ/h (524,500kcal/h)
材質	本体:SS400 加熱管:STB35
空冷板レンガ用送風機	
形式	片吸込ターボ形
数量	2基
風量	357.8m ³ /min (20,000m ³ N/h)
風圧	4.2kPa (430mmAq)
ファン回転数	1,750min ⁻¹
電動機	45kW
風量調整方式	遠隔操作
材質	ケーシング:SS400 インペラ=SS400 シャフト:S45C
風道設備	
形式	溶接鋼板製ダクト
数量	2炉分
材質	SS400 (t=3.2m)
風速	15m/sec以下
煙道設備	
形式	数量溶接鋼板製ダクト
誘引用送風機	
形式	片吸込ターボ形
数量	2基
風量	37,000m ³ N/h (160℃)

静圧	6.08kPa (620mAq)
電動機	185kW
煙突	
形式	内筒鋼板製2筒集合式
数量	1基
煙突高	59m
ライニング高	59m
平均口径	1.55mφ
ガス吐出速度	12.0~17.0m/sec
排ガス温度	106~153℃(頂部において)
8) 灰出し設備	
火格子下コンベヤ	
形式	水封式ケースコンベヤ
数量	2基
能力	0.3t/h
灰見掛比重	1.2~1.4
送り速度	2m/min
材質	スクレーパ:SS400 チェーン:SS400
電動機	0.75kW
給電方式	キャブタイヤケーブル給電方式
灰押出装置	
形式	半湿式灰押出装置
数量	2基
能力	1.5t/h
見掛比重	1.0~1.2t/m ³ (含水後)
材質	ケーシング:SS400 ライナー:SCM(底部)
振動コンベヤ	
形式	振動式
数量	2基
能力	1.5t/h
材質	トラフ:SS400
電動機	3.7kW
灰ピット	
構造	鉄筋コンクリート造防水構造
容量	150m ³ (有効)

寸法	3.0mW×13.2mL×4.4mD
灰クレーン	
形式	バケット付天井走行クレーン
数量	1基,
吊上荷重	3.1t
定格荷重	1.4t
つかみ量	1m ³
径間	2.5m
揚程	14.1m
走行距離	20.6m

電動機

動作	速度	出力	ED	電動機形式
走行	40m/min	1.5kW	40%	かご形
巻上	30m/min	25kW	60%	巻線形
開閉	開6.5sec 閉11sec	7.5	連続	かご形

稼働率	37%
操作方式	全自動及び遠隔操作
給電方式	キャブタイヤケーブル給電方式

9) 灰固形化処理設備

飛灰搬送装置

(調温塔ダスト搬送コンベヤ)

形式	ケースコンベヤ
数量	2基
能力	0.2t/h(160℃)
電動機	0.4kW

(1号炉飛灰搬送コンベヤ)

形式	ケースコンベヤ
数量	2基(内1基予備)
能力	0.4t/h
電動機	0.75kW

(2号炉飛灰搬送コンベヤ)

形式	ケースコンベヤ
数量	2基(内1基予備)
能力	0.4t/h
電動機	0.75kW

(No. 1飛灰搬送コンベヤ)

形式	ケースコンベヤ
数量	2基(内1基予備)
能力	0.4t/h
電動機	0.75kW
(No.2飛灰搬送コンベヤ)	
形式	ケースコンベヤ
数量	2基(内1基予備)
能力	0.4t/h
電動機	0.75kW
(No.3飛灰搬送コンベヤ)	
形式	ケースコンベヤ
数量	2基(内1基予備)
能力	0.4t/h
電動機	0.75kW
ダイオキシン熱分解装置	
(集じん灰貯留ホッパ)	
形式	円筒縦形下部円錐形
数量	1基
容量	20m ³
主要寸法	3m×高さ5.5m
(集じん灰定量供給装置)	
形式	2方向テーブルフィーダ
数量	1基
能力	0.25t/h
電動機	攪拌機:1.5kW 供給機:0.75kW
(No.1集じん灰搬送コンベヤ)	
形式	ケースコンベヤ
数量	1基
能力	0.25t/h
電動機	2.2kW
(No.2集じん灰搬送コンベヤ)	
形式	ケースコンベヤ
数量	1基
能力	0.25t/h
電動機	2.2kW
(供給用ロータリーバルブ)	

形式	ロータリーバルブ
数量	2台(内1台予備)
能力	0.25t/h
電動機	2.2kW
(加熱器)	
形式	電気加熱横円筒形、攪拌機付
数量	2基(内1基予備)
能力	245kg/h
設計温度	60℃→400℃
電動機	11kW
(冷却器)	
形式	水冷ジャケット横円筒形、攪拌機付
数量	2基(内1基予備)
能力	245kg/h
設計温度	400℃→60℃
交換熱量	29kw(25,000kcal/h)
電動機	11kW
(排出用ロータリーバルブ)	
形式	ロータリーバルブ
数量	2台(内1台予備)
能力	0.25t/h
電動機	0.4kW
(ダストフィルタ)	
形式	パルス式
数量	2基(内1基予備)
ガス量	35m ³ /h
材質	セラミック製
(コンデンサ)	
形式	縦型シェル/チューブ形
数量	2基(内1基予備)
ガス量	35m ³ N/h
設計温度	400℃→42℃
交換熱量	13.1kW(11,300kcal/h)
(ドレンタンク)	
形式	円筒形
数量	2基(内1基予備)
容量	50ℓ

(ドレンポンプ)

形式	インペラ式
数量	4式
容量	100ℓ/h
電動機	0.2kW

(循環ファン)

形式	ルーツブロア
数量	2基(内1基予備)
風量	19m ³ /h
風圧	2.94kPa(300mmAq)
電動機	0.4kW

(窒素ガス発生装置)

形式	膜分離型
数量	2基
窒素発生量	3.0m ³ /h
窒素純度	N ₂ 99%

(真空掃除機)

形式	真空式
数量	1基
電動機	5.5kw

(No.1集じん灰移送コンベヤ)

形式	ケースコンベヤ
数量	1基
能力	0.25t/h
電動機	0.75kW

(No.2集じん灰移送コンベヤ)

形式	ケースコンベヤ
数量	1基
能力	0.25t/h
電動機	2.2kW

(集じん灰空気移送装置)

形式	高圧圧送方式
数量	1式
能力	0.25t/h
吐出空気量	3.0m ³ /h
電動機	15kW
エアドライブ	0.5kW

構成機器

クッションタンク、ブローポット、ロータリーバルブ

灰計量貯槽(既設EP灰計量貯槽)

10) 給排水設備

(高架水槽類)

名称	プラント用水高架水槽	飲料用水高架水槽	再利用水高架水槽
形式	円筒立形	円筒立形	円筒立形
数量	1基	1基	1基
容量	5m ³ (有効)	5m ³ (有効)	5m ³ (有効)
寸法	2.0mφ×2.0mH	2.0mφ×2.0mH	2.0mφ×2.0mH
材質	FRP	FRP	FRP

(水槽類)

名称	上水受水槽	飲料用水受水槽	プラント用水受水槽
形式	RC造	角形	RC造
数量	1基	1基	1基
容量	40m ³ (有効)	20m ³ (有効)	360m ³ (有効)
寸法	4.0mW×4.0mL× 3.1mD	3.0mW×3.0mL× 2.5mH	6.2mW×22.1mL× 4.5mD
材質	RC (内面コーティング)	FRP	RC

名称	機器冷却水槽	灰汚水槽	灰ピット用沈殿槽
形式	RC造	RC造	RC造
数量	1基	1基	1基
容量	160m ³ (有効)	20m ³ (有効)	6m ³ (有効)
寸法	4.2mW×14.7mL× 4.5mD	4.7mW×5.7mL×1.8mD	3.1mW×2.1mL× 1.9mD
材質	RC	RC	RC

名称	洗車水槽	洗車排水槽
形式	RC造	RC造
数量	1基	1基
容量	18m ³ (有効)	20m ³ (有効)
寸法	3.3mW×15.7mL× 0.6mH	3.0mW×3.8mL×2.8mD
材質	RC	RC

(ポンプ類)

名称	上水揚水ポンプ	飲料用水揚水ポンプ	プラント用水揚水ポンプ
形式	多段型渦巻形	横軸片吸込渦巻形	横軸片吸込渦巻形
数量	2基(1)	2基(1)	2基(1)
吐出量	30m ³ /h	10m ³ /h	30m ³ /h
全揚程	540kPa(55m)	340kPa(35m)	390kPa(40m)
材質	ケーシング:FC200 インペラ:FC200 シャフト:S35C	ケーシング:FC200 インペラ:FC200 シャフト:SUS420J2	ケーシング:FC200 インペラ:FC200 シャフト:SUS403
電動機	11kW	3.7kW	15kW

名称	機器冷却水ポンプ	灰ピット汚水排水ポンプ	洗車ポンプ
形式	横軸片吸込渦巻形	水中汚水ポンプ	水中ポンプ
数量	2基(1)	2基(1)	2基(1)
吐出量	220m ³ /h	6m ³ /h	30m ³ /h
全揚程	440kPa(45m)	200kPa(20m)	290kPa(30m)
材質	ケーシング:FC200 インペラ:FC200 シャフト:S45C	ケーシング:FC200 インペラ:ハイクロム鋼 シャフト:SUS403	ケーシング:FC200 インペラ:FC200 シャフト:SUS420J2
電動機	45kW	1.5kW	7.5kW

名称	洗車排水ポンプ
形式	水中汚水ポンプ
数量	2基(1)
吐出量	10m ³ /h
全揚程	10m
材質	ケーシング:FC200 インペラ:FC209 シャフト:SUS420J2-
電動機	2.2kW

機器冷却塔

形式

数量

冷却能力

冷却流量

冷却水温度

空冷式冷却塔

1基

4,900,000KJ/h(1,170,000kcal/h)

234m³/h

入口:37℃

出口:32℃

外気条件	湿球温度:27℃
寸法	3.5mW×3.8mL×3.4mH
材質	FRP及びPVC製
電動機	5.5kW
機器冷却設備	
(第2機器冷却塔)	
形式	強制通風式、超低騒音形
数量	1基
冷却能力	226.79kW(195,000kcal/h)
冷却流量	34m ³ /h
(第2機器冷却水槽)	
形式	角形
数量	1基
容量	12m ³
材質	FRP
(第2機器冷却水ポンプ)	
形式	横軸片吸込渦巻形
数量	3基(内1基予備)
容量	34m ³ /h
水頭	410kPa(42m)
電動機	11kW
(第2機器冷却水薬注ポンプ)	
形式	パルスポンプ
数量	1基
容量	0.2m ³ /min
溶解槽	25ℓ(PE製)
電動機	0.75kW
炉内水噴霧設備	
(炉内水噴霧用タンク)	
形式	円筒縦形
数量	1基
容量	2m ³
材質	FRP
(炉内水噴霧ポンプ)	
形式	横軸片吸込渦巻形
数量	2基(内1基予備)
容量	7m ³ /h

水頭	390kPa (40m)
電動機	3.7kW
(炉内水噴霧ノズル)	
形式	ホロコーンノズル
数量	8本
噴霧	500ℓ/h×4本(1炉につき)
材質	SUS316L

11) 排水処理設備

ごみピット排水処理設備

(水槽類)

名称	ごみピット排水貯留槽
形式	RC造角形
数量	1基
容量	23m ³
寸法	4.8mW×5.1mL×1.2mD
材質	RC

(ポンプ類)

名称	ごみ汚水移送ポンプ	床洗浄移送ポンプ
形式	水中汚水ポンプ	水中汚水ポンプ
数量・吐出力	2基(1) 20m ³ /h	2基(1) 6m ³ /h
全揚程	200kPa (20m)	98kPa (10m)
材質	ケーシング:SCS14 インペラ:SCS14 シャフト:SUS316	ケーシング “:FC200 インペラ:FC20D シャフト:SUS403
電動機	1.5kW	0.75kW

プラント排水処理設備

(無機排水水槽類)

名称	プラント無機排水貯槽	プラントpH調整槽
形式	RC造角形	鋼板製角形(間仕切式)
数量	1基	1基
容量	20m ³	0.55m ³
寸法	1.5mW×3.7mL×3.9mH	0.67mW×1.55mL×0.8mH
材質	RC・防水モルタル仕上	SS400(内面タールエポキシ塗装 一部ゴムライニング)

(無機排水ポンプ類)

名称	プラント無機排水ポンプ	無機排水貯槽攪拌ポンプ
形式	水中汚水汚物ポンプ	水中攪拌ポンプ
数量	2基(1)	2基(1)
吐出量	6m ³ /h	39m ³ /h
全揚程	88kPa(9m)	2502kPa(5m)
材質	ケーシング:FC200 インペラ:SCS14 シャフト:SUS403	ケーシング:FC200 インペラ:SCS14 シャフト:SUS420J 2
電動機	0.75kW	1.5kW

(有機排水水槽類)

名称	プラント有機排水貯槽	有機流量調整槽	接触酸化槽
形式	RC造角形	Vノッチ水位調整式	RC造角形
数量	1基	1基	1基
容量	83m ³	—	67m ³
寸法	3.7mW×6.375mL×3.7mH	0.4mW×0.7mL×0.4mH	2.7mW×7.9mL×3.7mH
材質	RC・防水モルタル仕上	FRP	RC・防水モルタル仕上

名称	沈殿槽	消泡用水槽	スカム受槽
形式	RC造角形(下部角錐形)	RC造角形	スラブ付角形槽
数量	1基	1基	1基
容量	9m ³ (有効)	4.4m ³	5m ³
寸法	直胴部:2.0mW×2.95mL×1、 15mH	2.1mW×1、 375mL×3.25mH	2.1mW×1.375mL×3.638mH
材質	角錐部:2.0mW×2.95mL× 2.5mH RC・防水モルタル仕上	RC・防水モルタル仕上	RC・防水モルタル仕上

名称	プラント排水貯槽	薬品混合槽	擬集沈殿槽
形式	RC造製角形	鋼板製角形(間仕切式)	鋼板製円筒立形(下部円錐形)
数量	1基	1基	1基
容量	11m ³	1.7m ³	9m ³ (有効)
寸法	2.1mW×3.0mL×3.25mH	0.85mW×2.7mL×1、0mH	2.4mφ×2.45mH
材質	RC・防水モルタル仕上	SS400(内面ターレホ®キシ塗装)	SS400(内面ターレホ®キシ塗装)
掻寄基			円形中心駆動式、0.4kW

名称	擬集上澄水貯槽	再利用水槽	逆洗水貯槽
形式	RC造角形	RC造角形	RC造角形
数量	1基	1基	1基
容量	10m ³	100m ³	10m ³ (有効)
寸法	3.0mW×2.0mL×3.3mH	6.2mW×6.25mL×	3.0mW×2.0mL×3.5mH
材質	RC・防水モルタル仕上	3.5mH	RC・防水モルタル仕上
滅菌		RC・防水モルタル仕上	サイクロン溶解式

名称	汚泥濃縮槽
形式	RC造角形(下部角錐形)
数量	1基
容量	直胴部:2.95mW×0.9mL×
寸法	1.1mH
材質	角錐部:2.95mW×0.9mL×
	3.0mH
	RC・防水モルタル仕上

(ポンプ類)

名称	プラント有機排水ポンプ	洗浄排水ポンプ	返送汚泥ポンプ
形式	水中汚水汚物ポンプ	水中汚水汚物ポンプ	ルーツポンプ
数量	2基(1)	2基(1)	2基(1)
吐出量	6m ³ /h	6m ³ /h	1.2m ³ /h
全揚程	88kPa(9m)	88kPa(9m)	120kPa(12m)
材質	ケーシング:FC200 インペラ:SCS14 シャフト:SUS403	ケーシング:FC200 インペラ:FC200 シャフト:SUS403	ケーシング:FC200 インペラ:SCM3 ルーツロータリ:ポリウ レタンゴム
電動機	0.75kW	0.75kW	1.5kW

名称	消泡ポンプ	プラント有機擁水貯槽攪拌ポンプ	プラント排水ポンプ
形式	水中汚水ポンプ	水中攪拌ポンプ	水中汚水汚物ポンプ
数量	2基(1)	2基(1)	2基(1)
吐出量	4.8m ³ /h		6m ³ /h
全揚程	180kPa(18m)		88kPa(9m)
材質	ケーシング:FC200 インペラ:SCS14 シャフト:SUS403	ケーシング:FC200 インペラ:SCS14 シャフト:SUS403	ケーシング:FC200 インペラ:SCS14 シャフト:SUS403
電動機	1.5kW		0.75kW
循環水量		70m ³ /h	
空気量		34m ³ N/h	

名称	再利用水揚水ポンプ	濃縮汚泥移送ポンプ	プラントろ過塔ポンプ
形式	横軸片吸込渦巻形	ルーツポンプ	水中汚水ポンプ
数量	2基(1)	2基(1)	2基(1)
吐出量	20m ³ /h	12m ³ /h	6m ³ /h
全揚程	590kPa(60m)	120kPa(12m)	150kPa(15m)
材質	ケーシング:FC200 インペラ:BC6 シャフト:SUS403	胴体:FC200 シャフト:SCM3 ルーツロータリ:ポリウレタンゴム	ケーシング:FC200 インペラ:FC200 シャフト:SUS403
電動機	7.5kW	1.5kW	1.5kW

名称	プラント逆洗ポンプ	プラント汚泥引抜ポンプ	プラント排水塩酸注入ポンプ
形式	水中汚泥ポンプ	ルーツポンプ	ダイヤフラムポンプ
数量	2基(1)	2基(1)	2基(1)
吐出量	21m ³ /h	1.2m ³ /h	0~60CC/min
全揚程	250kPa(25m)	120kPa(12m)	300kPa(3kg/cm ²)
材質	ケーシング:FC200 インペラ:FC200 シャフト:SUS420J2	胴体:FC200 シャフト:SCM3 ルーツロータリ:ポリウレタンゴム	ポンプヘッド:PVC ダイヤフラム:テフロン ボール:セラミック
電動機	3.7kW	1.5kW	0.2kW

名称	プラント逆洗ポンプ	プラント汚泥引抜ポンプ	プラント排水塩酸 注入ポンプ
形式	水中汚水ポンプ	ルーツポンプ	ダイヤフラムポンプ
数量	2基(1)	2基(1)	2基(1)
吐出量	21m ³ /h	1.2m ³ /h	0~60CC/min
全揚程	250kPa (25m)	1201kPa (2m)	300kPa (3kg/cm ²)
材質	ケーシング:FC200 インペラ:FC200 シャフト:SUS420J2	胴体:FC200 シャフト:SCM3 ルーツロータリ:ポリウレタンゴム	ポンプヘッド:PVC ダイヤフラム:テフロン ボール:セラミック
電動機	3.7kW	1.5kW	0.2kW

名称	プラント排水凝集剤 注入ポンプ	プラント排水苛性ソーダ 注入ポンプ	プラント排水凝集助剤 注入ポンプ
形式	ダイヤフラムポンプ	ダイヤフラムポンプ	ダイヤフラムポンプ
数量	2基(1)	2基(1)	2基(1)
吐出量	0~30CC/min	0~30CC/min	0~155CC/min
全揚程	300kPa (3kg/cm ²)	300kPa (3kg/cm ²)	300kPa (3kg/cm ²)
材質	ポンプヘッド:PVC ダイヤフラム:セラミック ボール:セラミック	ポンプヘッド:PVC ダイヤフラム:テフロン ボール:セラミック	ポンプヘッド:PVC ダイヤフラム:テフロン ボール:SUS304
電動機	0.2kW	0.2kW	0.2kW

名称	プラント排水貯槽 攪拌ポンプ
形式	水中攪拌ポンプ
数量	2基(1)
材質	ケーシング:FC200 インペラ:SCS14 シャフト:SUS420J2
電動機	0.75kW
循環水 量	21m ³ /h 10.5m
空気量	

(プラント排水ろ過塔)

形式

圧力式円筒立形

数量

2基(交互使用)

寸法

0.8mφ X 2.0mH

能力 3m³/h
 材質 SS400(タールエポキシコーティング)
 (プラント排水凝集助剤溶解槽)
 形式 円筒立形
 数量 2基
 容量 0.5m³(有効)
 寸法 1.0mφ×1.21mH
 材質 FRP
 攪拌機 形式:可搬式SUS304
 電動機:0.2kW

(曝気用ブロワ)
 形式 ルーツブロワ
 数量 2基(内1基予備)
 風量 210m³/h(吸込状態にて)
 風圧 49kPa(5,000mmAq)
 材質 ケーシング:FC200
 ロータ:FC200
 シャフト:FCD50
 駆動方式 Vベルト駆動
 電動機 7.5kW

洗煙排水処理設備

(冷却器)
 形式 プレート式熱交換器
 数量 2基(内1基予備)
 交換熱量 460,000kJ/h(110,000kcal/h)
 寸法 0.54m×1.01m×1.53m
 材質 プレート:チタン
 フレーム:SS400

(槽類)

名称	洗煙排水貯槽	計量槽(1)	灰計量貯槽
形式	スラブ付角形槽	開放角形槽(フタ付)	密閉円筒形(底部コニカル形)
数量	1基	1基	1基
容量	50m ³ (有効)	0.2m ³ (有効)	6m ³ (有効)
寸法	3.85m×3.975m×3.95m	0.8m×0.5m×0.6m	1.8mφ×4.0m
材質	RC(耐薬品ライニング)	FRP	SS400

名称	汚泥混合槽	汚泥反応槽(1)	汚泥反応槽(2)
形式	密閉角形		
数量	1基(一体型)		
容量	4m ³ (有効)	2m ³ (有効)	2m ³ (有効)
材質	FRP	FRP	FRP

名称	汚泥貯槽	汚泥計量槽	汚泥凝集槽
形式	スラブ付角形槽	開放角形槽(フタ付)	開放角形槽(フタ付)
数量	1基	1基	1基
容量	50m ³ (有効)	0.2m ³ (有効)	0.5m ³ (有効)
寸法	4.2m×4.2m×3.55m	0.5m×0.8m×0.6m	0.8m×0.5m×1.0m
材質	RC(耐薬品ライニング)	FRP	FRP

名称	ろ液貯槽	ろ液中継槽	計量槽(2)
形式	スラブ付角形槽	スラブ付角形槽	開放角形槽(フタ付)
数量	1基	1基	1基
容量	50m ³	20m ³	0.2m ³ (有効)
寸法	3.925×3.7×3.95m	4.2mW×1.9mL×3.55m	0.8m×0.5m×0.6m
材質	RC(耐薬品ライニング)	RC(耐薬品ライニング)	FRP

名称	第1急速攪拌槽	第2急速攪拌槽	緩速攪拌槽
形式	開放角形槽(フタ付)	開放角形槽(フタ付)	開放角形槽
数量	1基	1基	1基
容量	0.35m ³	0.35m ³	0.35m ³
寸法	0.8m×0.8m×0.7m	0.8m×0.8m×0.7m	0.8m×0.8m×0.7m
材質	FRP	FRP	FRP

名称	沈殿槽	PH調整槽	中継槽
形式	八角形槽	スラブ付角形槽	スラブ付角形槽
数量	1基	1基	1基
容量	8m ³ (有効)	2m ³ (有効)	2m ³ (有効)
寸法	内接円内1.7mφ×4.0mD	1.7mW×0.85mL×1.6mH	1.7mW×0.85mL×1.6mH
材質	RC(耐薬品ライニング)	RC(耐薬品ライニング)	RC(耐薬品ライニング)

名称	逆洗用水槽	処理水槽
形式	スラブ付角形槽	スラブ付角形槽
数量	1基	1基
容量	20m ³ (有効)	150m ³ (有効)
寸法	3.925mWX1.725mL×4.35mH	5.675mWX8.2mL×3.95mH
材質	RC(耐薬品ライニング)	RC(耐薬品ライニング)

(ポンプ類)

名称	洗煙排水ポンプ	汚泥攪拌ポンプ	脱水機送水ポンプ
形式	自吸式渦巻ポンプ	渦巻ポンプ	渦巻ポンプ
数量	2基(1)	2基(1)	2基(1)
吐出量	50ℓ/min	24m ³ /min	60ℓ/min
全揚程	150kPa(15m)	98kPa(10m)	200kPa(20m)
材質	ケーシング:SCS14 インペラ:SCS14 シャフト:SUS316	ケーシング:FC25(ゴムライニング) インペラ:NR シャフト:SUS420J2	ケーシング:FC25(ゴムライニング) インペラ:NR シャフト:SUS420J2
電動機	1.5kW	11kW	2.2kW

名称	沈殿槽汚泥引抜ポンプ	ろ液ポンプ	ろ液中継ポンプ
形式	ルーツポンプ	自吸式渦巻ポンプ	自吸式渦巻ポンプ
数量	2基	2基(1)	2基(1)
吐出量	25ℓ/min	50ℓ/min	50ℓ/min
全揚程	98kPa(10m)	150kPa(15m)	150kPa(15m)
材質	ケーシング:FC200(SUSライニング) ルーツローターシャフト:SCW(ウレタンゴム)	ケーシング:SCS14 インペラ:SCS14	ケーシング:SCS14 インペラ:SCS14
電動機	2.2kW	1.5kW	1.5kW

名称	キレート塔逆洗ポンプ	ろ過塔送水ポンプ	ろ過塔逆洗ポンプ
形式	自吸式渦巻ポンプ	自吸式渦巻ポンプ	自吸式渦巻ポンプ
数量	2基(1)	2基(1)	2基(1)
吐出量	250ℓ/min	50ℓ/min	1m ³ /min
容量			
全揚程	140kPa(14m)	390kPa(40m)	150kPa(15m)
材質	ケーシング:SCS14 インペラ:SCS14 シャフト:SUS316	ケーシング:SCS14 インペラ:SCS14 シャフト:SUS316	ケーシング:SCS14 インペラ:SCS14 —
電動機	2.2kW	3.7kW	5.5kW

名称	原液供給ポンプ	スラリー抽出ポンプ	スラリー供給ポンプ
形式	自吸式渦巻ポンプ	渦巻ポンプ	渦巻ポンプ
数量	2基(1)	2基(1)	2基(1)
吐出量	50ℓ/min	125ℓ/min	200ℓ/min
全揚程	290kPa(30m)	1501kPa(5m)	98kPa(10m)
材質	ケーシング:SCS14 インペラ:SCS14 シャフト:SUS316	ケーシング:FC25(ゴムライニング) インペラ:NR シャフト:SUS420J2	ケーシング:FC25(ゴムライニング) インペラ:NR シャフト:SUS420J2
電動機	2.2kW	2.2kW	2.2kW

(脱水機)

形式	連続遠心式横形
数量	2基(内1基予備)
吐出量	26m ³ /h
材質	スクリーン:SUS304 ボール:SUS316 ベッド:SS400
電動機	22kW

(汚泥搬送機)

形式	スクリー式
数量	2基
吐出量	5t/h
材質	SUS304
電動機	2.2kW

(ろ過塔)

形式	圧力式円筒立形
数量	1基
能力	2m ³ /h
容量	1.2m ³ (ろ材容量)
寸法	1.2mφ×2.2mH
材質	SS400(ゴムライニング)

(一般キレート塔)

形式	圧力式円筒立形
数量	1基
能力	2m ³ /h
容量	1.2m ³ (キレート樹脂容量)
寸法	1.2mφ×2.2mH

材質	SS400(ゴムライニング)
(水銀キレート塔)	
形式	圧力式円筒立形
数量	1基
能力	2m ³ /h
容量	1.2m ³ (キレート樹脂容量)
寸法	1.2mφ×2.2mH
材質	SS400(ゴムライニング)
(活性炭塔)	
形式	圧力式円筒立形
数量	2基(内1基予備)
能力	2m ³ /h
容量	12m ³ (活性炭容量)
寸法	1.2mφ×2.2mH
材質	SS400(ゴムライニング)
(晶析缶)	
形式	回転コイル式
数量	1基
能力	10m ³
寸法	20mφ×7.0m
材質	SUS316L
電動機	5.5kW
(スラリータンク)	
形式	開放丸形槽
数量	1基
容量	16m ³ (有効)
寸法	2.6mφ×3.5m.
材質	SUS316L
(遠心分離器)	
形式	連続円心式
数量	1基
容量	8m ³ h
寸法	550mm(バスケット寸法)
材質	SUS316L
電動機	30kW
(ペーパーコンデンサ)	
形式	横型多管式

数量 1基
 寸法 0.75mφ×4.0m(直胴部)
 電熱面積 100㎡
 材質 ペーパー側:SUS316L
 冷却水側:SS400

(凝集水回収タンク)

形式 密閉丸形槽
 数量 1基
 容量 1m³(有効)
 寸法 1.0mφ×1.5m
 材質 SUS316L

(ポンプ類)

名称	凝縮水移送ポンプ	冷却塔凝縮水移送ポンプ	バキュームポンプ
形式	渦巻ポンプ	渦巻ポンプ	水封式真空ポンプ
数量	2基(1)	2基(1)	2基(内1基予備)
吐出量	60ℓ/min	50ℓ/min	3,000ℓ/min
全揚程	150kPa(15m)	150kPa(15m)	-6.4kPa(-650mmHg)
材質	ケーシング:SCS13 インペラ:SCS13 シャフト:SUS304	ケーシング:SCS13 インペラ:SCS13 シャフト:SUS304	ケーシング:FC200 インペラ:FC25 シャフト:SUS403
電動機	2.2kW	0.4kW	11kW

(冷却塔)

形式 クロスフロー式
 数量 1基
 冷却量 545,000KJ/h(130,000kcal/h)
 寸法 3.55m×3.76m×4.09m
 材質 本体:FRP
 水槽:FRP
 電動機 7.5kW

(消音タンク)

形式 密閉丸形槽
 数量 1基
 容量 0.07m³
 寸法 0.3mφ×1.0m
 材質 SUS304

(ポンプ類)

名称	第1冷却塔ポンプ	第2冷却塔ポンプ	雑排水ポンプ
形式	渦巻ポンプ	渦巻ポンプ	自吸式渦巻ポンプ
数量	2基(1)	2基(1)	2基(1)
吐出量	400ℓ/min	3,800ℓ/min	100ℓ/min
全揚程	150kPa(15m)	200kPa(20m)	150kPa(15m)
材質	ケーシング:FC200 インペラ:FC200 シャフト:S45C	ケーシング:FC200 インペラ:FC200 シャフト:S45C	ケーシング:SCS14 インペラ:SCS14 シャフト:SUS316
電動機	2.2kW	2.2kW	1.5kW

(計量充填機)

形式	自動フレコンバック充填装置
数量	1基
秤量	1,500kg
寸法	2.6m×6.05m×5.1m
材質	ホッパ:SUS316 架台:SS400 台秤:SS400
電動機	搬送コンベヤ:0.75kW 空袋コンベヤ:0.4kW ファン:0.75kW リフター:2.2kW ブロワ:5.4kW スタビライザー:0.4kW

(ストックコンベヤ)

形式	電動式ベルトコンベヤ
数量	1基
寸法	1.184mW(フレーム内寸)
材質	フレーム:SS400
電動機	2.2kW

(搬送装置)

形式	走行レール+電動ホイスト
数量	1組
容量	2t
揚程	120kPa(12m)
材質	SS400
電動機	巻上:3.0kW 横行:0.75kW

横行:0.75kW

(雑排水貯槽)

形式	スラブ付角形槽
数量	1基
容量	49m ³ (有効)
寸法	3.55mW×3.975mL×3.95mH,
材質	RC造(耐薬品ライニング)

(薬品タンク類)

名称	苛性ソーダ貯槽	FeCL ₂ 貯槽	PAC貯槽
形式	密閉丸形槽	密閉丸形槽	密閉丸形槽
数量	1基、	1基	1基
容量	5m ³ (有効)	5m ³	1m ³
寸法	1.6mφ×2.8m	1.6mφ×2.8m	1.0mφ×1.5m
材質	FRP	FRP	FRP

名称	凝集助剤溶解槽	塩酸受入槽	塩酸貯槽
形式	密閉角形槽	密閉丸形槽	密閉丸形槽
数量	1基	1基	1基
容量	3m ³ (有効)	5m ³ (34%)	5m ³ (10%)
寸法	2.1m×1.2m×1.5m	1.6mφ×2.8m	1.6mφ×2.8m
材質	FRP	FRP	FRP

名称	次亜塩素酸ソーダ貯槽	水硫化ソーダ受入槽	水硫化ソーダ貯槽
形式	密閉角形槽	密閉丸形槽	密閉角形槽
数量	1基	1基	1基
容量	0.5m ³ (有効)	5m ³	5m ³ (有効)
寸法	1mφ×1m	1.6mφ×2.8m	1.6mφ×2.8m
材質	FRP	FRP	FRP

(薬品ポンプ類)

名称	苛性ソーダ移送ポンプ	苛性ソーダ注入ポンプ	FeCL ₂ 注入ポンプ
形式	渦巻ポンプ	ダイヤフラムポンプ	渦巻ポンプ
数量	2基(1)	2基(1)	2基(1)
吐出量	250ℓ/min	2,000cc/min	100ℓ/min
全揚程	98kPa(10m)	490kPa(5kg/cm ²)	78kPa(8m)
材質	ケーシング:SCS13 インペラ:SCS13	ポンプヘッド:PVC ダイヤフラム:テフロン	ケーシング:FC+PVDF インペラ:PVDF
電動機	2.2kW	0.2kW	0.75kW

名称	PAC移送ポンプ	PAC注入ポンプ	第1凝集助剤注入ポンプ
形式	渦巻ポンプ	ダイヤフラムポンプ	ダイヤフラムポンプ
数量	2基(1)	2基(1)	2基(1)
吐出量	100ℓ/min	50CC/min	3ℓ/min
全揚程	78kPa(8m)	490kPa(5kg/(cm ²))	300kPa(3kg/cm ²)
材質	ケーシング:FC+PVDF インペラ:PVDF	ポンプヘッド:PVC ダイヤフラム:テフロン	ポンプヘッド:PVC ダイヤフラム:テフロン
電動機	0.75kW	0.1kW	0.2kW

名称	第2凝集助剤注入ポンプ	塩酸移送ポンプ	第1塩酸注入ポンプ
形式	ダイヤフラムポンプ	渦巻ポンプ	ダイヤフラムポンプ
数量	2基(1)	2基(1)	2基(1)
吐出量	250CC/min	230ℓ/min	3000CC/min
全揚程	300kPa(3kg/cm ²)	78kPa(8m)	490kPa(5kg/cm ²)
材質	ポンプヘッド:PVC ダイヤフラム:テフロン コネクター:PVC	ケーシング:FC+PVDF インペラ:PVDF	ポンプヘッド:PVC ダイヤフラム:テフロン コネクター:PVC
電動機	0.1kW	1.5kW	0.2kW

名称	第2塩酸注入ポンプ	次亜塩素ソーダ注入ポンプ	水硫化ソーダ移送ポンプ
形式	ダイヤフラムポンプ	ダイヤフラムポンプ	渦巻ポンプ
数量	2基(1)	2基(1)	2基(1)
吐出量	3,000cc/min	50cc/min	250ℓ/min
全揚程	490kPa(5kg/cm ²)	490kPa(5kg/cm ²)	78kPa(8m)
材質	ポンプヘッド:PVC ダイヤフラム:テフロン コネクター:PVC	ポンプヘッド:PVC ダイヤフラム:テフロン コネクター:PVC	ケーシング:FC+PVDF インペラ:PVDF
電動機	0.2kW	0.1kW	1.5kW

名称	第1水硫化ソーダ注入ポンプ	第1水硫化ソーダ注入ポンプ
形式	ダイヤフラムポンプ	ダイヤフラムポンプ
数量	2基(1)	1基
吐出量	6,000cc/min	6,000cc/min
全揚程	300kPa(3kg/cm ²)	300kPa(3kg/cm ²)
材質	ポンプヘッド:PVC ダイヤフラム:テフロン コネクター:PVC	ポンプヘッド:PVC ダイヤフラム:テフロン コネクター:PVC
電動機	0.2kW	0.2kW

名称	攪拌ブロワ	逆洗ブロワ
形式	ルーツ型	ルーツ型
数量	2基(1)	2基(1)
吐出量	5,800ℓ/min	1,700ℓ/min
吸込圧力	0Pa(0mmAq)	0Pa(0mmAq)
押込圧力	39.2kPa(4,000mmAq)	29.4kPa(3,000mmAq)
材質	ケーシング:FC200 ロータシャフト:FCD50	ケーシング:FC200 ロータシャフト:FCD50
電動機	7.5kW	2.2kW