

一般廃棄物処理実績書

令和5年度版

城南衛生管理組合

目 次

1. 人口	
(1) 管内人口	1
(2) 生活排水処理人口	2
① 令和5年4月1日現在	2
② 令和5年10月1日現在	2
2. し尿関係	
(1) し尿及び浄化槽汚泥搬入実績	3
(2) し尿及び浄化槽汚泥搬入内訳	4
(3) し尿関係処理フロー	5
(4) 処理水分析結果及び処理実績	6
① クリーンピア沢下水道排水分析結果	6
② クリーンピア沢処理実績	6
3. ごみ関係	
(1) ごみ関係搬入総括表	7
(2) 可燃ごみ搬入実績	8
(3) 不燃ごみ搬入実績	9
① 市町搬入実績	9
② 許可搬入・自己搬入実績	10
③ 不燃ごみ搬入実績合計(市町搬入、許可搬入・自己搬入)	11
(4) 容器包装廃棄物搬入実績	12
(5) 小動物死体搬入(焼却)実績	13
(6) 剪定枝搬入実績	14
(7) 廃乾電池搬入実績	14
(8) 事業系魚腸骨搬入実績	14
(9) 小型家電搬入実績	15
(10) 廃蛍光管搬入実績	15
(11) ペットボトルキャップ搬入実績	15
(12) ごみ関係処理フロー	16
(13) 焼却処理施設搬入実績	17
① クリーン21長谷山	17
② クリーンパーク折居	17
③ 搬入量合計	17
④ 市町別等焼却施設搬入実績	17
(14) 焼却残渣及び焼却処理資源化物等の実績	18
① 焼却残渣の発生量及び処分先	18
② クリーン21長谷山発電量等	18
③ クリーンパーク折居発電量等	18
(15) リサイクルセンター長谷山粗大ごみ処理施設搬入実績	19
(16) リサイクルセンター長谷山粗大ごみ処理施設破碎処理後の搬出量内訳	20
(17) グリーンヒル三郷山埋立処分地埋立処分実績	21・22
(18) 宇治廃棄物処理公社埋立処分実績(処分委託)	22
(19) 大阪湾フェニックスセンター埋立処分実績(処分委託)	22
(20) 容器包装廃棄物資源化実績	23
① エコ・ポート長谷山	23
② リサイクルセンター長谷山	23
(21) 剪定枝資源化実績	23
(22) 搬入区分及び処理区分別搬入実績	24
(23) ごみ質試験結果(家庭系可燃ごみ)	25
(24) ダイオキシン類の発生防止に関するごみ処理施設焼却管理状況	26
① クリーン21長谷山	26
② クリーンパーク折居	26
4. ダイオキシン類測定結果	27

1. 人口

(1)管内人口

区分		宇治市	城陽市	八幡市	久御山町	宇治田原町	井手町	合計
R5年 3月	人口	181,783	74,434	69,409	15,483	8,872	7,019	357,000
	世帯数	85,113	35,182	33,739	7,293	3,811	3,427	168,565
	1世帯平均	2.1	2.1	2.1	2.1	2.3	2.0	2.1
4月	人口	181,616	74,369	69,365	15,464	8,855	7,032	356,701
	世帯数	85,286	35,266	33,835	7,322	3,818	3,437	168,964
	1世帯平均	2.1	2.1	2.1	2.1	2.3	2.0	2.1
5月	人口	181,758	74,261	69,300	15,471	8,839	7,027	356,656
	世帯数	85,586	35,282	33,848	7,339	3,813	3,430	169,298
	1世帯平均	2.1	2.1	2.0	2.1	2.3	2.0	2.1
6月	人口	181,627	74,230	69,261	15,460	8,861	7,015	356,454
	世帯数	85,580	35,296	33,857	7,336	3,849	3,433	169,351
	1世帯平均	2.1	2.1	2.0	2.1	2.3	2.0	2.1
7月	人口	181,556	74,181	69,297	15,470	8,850	7,017	356,371
	世帯数	85,626	35,297	33,932	7,350	3,855	3,434	169,494
	1世帯平均	2.1	2.1	2.0	2.1	2.3	2.0	2.1
8月	人口	181,501	74,123	69,306	15,444	8,836	7,003	356,213
	世帯数	85,680	35,286	33,972	7,353	3,845	3,428	169,564
	1世帯平均	2.1	2.1	2.0	2.1	2.3	2.0	2.1
9月	人口	181,424	74,104	69,286	15,430	8,845	7,006	356,095
	世帯数	85,696	35,297	33,988	7,350	3,872	3,438	169,641
	1世帯平均	2.1	2.1	2.0	2.1	2.3	2.0	2.1
10月	人口	181,292	74,049	69,258	15,422	8,828	6,978	355,827
	世帯数	85,673	35,292	33,993	7,346	3,861	3,427	169,592
	1世帯平均	2.1	2.1	2.0	2.1	2.3	2.0	2.1
11月	人口	181,208	74,068	69,192	15,411	8,834	6,993	355,706
	世帯数	85,713	35,353	34,006	7,337	3,875	3,441	169,725
	1世帯平均	2.1	2.1	2.0	2.1	2.3	2.0	2.1
12月	人口	181,068	74,077	69,212	15,405	8,838	6,989	355,589
	世帯数	85,739	35,419	34,080	7,352	3,881	3,450	169,921
	1世帯平均	2.1	2.1	2.0	2.1	2.3	2.0	2.1
R6年 1月	人口	180,943	74,031	69,219	15,379	8,829	6,989	355,390
	世帯数	85,737	35,439	34,097	7,350	3,880	3,456	169,959
	1世帯平均	2.1	2.1	2.0	2.1	2.3	2.0	2.1
2月	人口	180,765	73,935	69,092	15,373	8,811	6,986	354,962
	世帯数	85,704	35,417	34,068	7,365	3,883	3,453	169,890
	1世帯平均	2.1	2.1	2.0	2.1	2.3	2.0	2.1
3月	人口	180,562	73,861	69,042	15,361	8,801	6,981	354,608
	世帯数	85,642	35,416	34,077	7,364	3,880	3,457	169,836
	1世帯平均	2.1	2.1	2.0	2.1	2.3	2.0	2.1
前年3月 比較	人口	-1,221	-573	-367	-122	-71	-38	-2,392
	世帯数	529	234	338	71	69	30	1,271
	1世帯平均	0.0	0.0	-0.1	0.0	0.0	0.0	0.0

(注) 1. 各市町人口は、住民基本台帳人口(外国人人口を含む)による

2. 宇治市・城陽市・宇治田原町は1日現在、八幡市・久御山町・井手町は前月末人口

(2)生活排水処理人口

① 令和5年4月1日現在

区分		宇治市	城陽市	八幡市	久御山町	宇治田原町	井手町	合計	合計に占める割合	備考		
処理区域内人口 (処理対象人口)	人口	181,616	74,369	69,365	15,464	8,855	7,032	356,701		令和5年4月1日現在の 住民基本台帳人口 (外国人人口を含む)		
	世帯数	85,286	35,266	33,835	7,322	3,818	3,437	168,964				
汲み取り人口	世帯制	人口	2,824	989	358	270	765	303	5,509	(1.55%)	令和5年3月末の 世帯制収集世帯×各市町一世帯 当たりの平均人数	
		世帯数	1,326	469	175	128	330	148	2,576			
	従量制	人口	11	15	20	40	0	14	100	(0.03%)		従量制居住者人数
		世帯数	4	6	1	1	0	3	15			
	計	人口	2,835	1,004	378	310	765	317	5,609	1.58%		
		世帯数	1,330	475	176	129	330	151	2,591			
浄化槽人口	単独槽	人口	9,761	1,910	228	439	713	301	13,352	(3.74%)		
		世帯数	9,230	1,111	202	212	298	141	11,194			
	合併槽	人口	10,412	885	82	90	1,050	176	12,695	(3.56%)		
		世帯数	10,412	515	69	43	653	96	11,788			
	計	人口	20,173	2,795	310	529	1,763	477	26,047	7.30%		
		世帯数	19,642	1,626	271	255	951	237	22,982			
下水道人口	人口	158,606	70,570	68,677	14,622	6,327	6,238	325,040	91.12%	各市町下水道課報告人口		
	世帯数	64,313	33,165	33,388	6,937	2,537	3,049	143,389				
自家処理人口	人口	2	0	0	3	0	0	5	(0.00%)	独自調査に基づき算出		
	世帯数	1	0	0	1	0	0	2				

② 令和5年10月1日現在

区分		宇治市	城陽市	八幡市	久御山町	宇治田原町	井手町	合計	合計に占める割合	備考		
処理区域内人口 (処理対象人口)	人口	181,292	74,049	69,258	15,422	8,828	6,978	355,827		令和5年10月1日現在の 住民基本台帳人口 (外国人人口を含む)		
	世帯数	85,673	35,292	33,993	7,346	3,861	3,427	169,592				
汲み取り人口	世帯制	人口	2,671	924	330	262	732	291	5,210	(1.46%)	令和5年9月末の 世帯制収集世帯×各市町一世帯 当たりの平均人数	
		世帯数	1,260	440	162	125	320	143	2,450			
	従量制	人口	11	15	20	40	0	14	100	(0.03%)		従量制居住者人数
		世帯数	4	6	1	1	0	3	15			
	計	人口	2,682	939	350	302	732	305	5,310	1.49%		
		世帯数	1,264	446	163	126	320	146	2,465			
浄化槽人口	単独槽	人口	9,230	1,791	228	419	713	301	12,682	(3.57%)		
		世帯数	9,230	1,055	202	206	298	141	11,132			
	合併槽	人口	10,425	875	109	87	1,029	185	12,710	(3.57%)		
		世帯数	10,542	515	84	42	701	101	11,985			
	計	人口	19,655	2,666	337	506	1,742	486	25,392	7.14%		
		世帯数	19,772	1,570	286	248	999	242	23,117			
下水道人口	人口	158,953	70,444	68,571	14,611	6,354	6,187	325,120	91.37%	各市町下水道課報告人口		
	世帯数	64,636	33,276	33,544	6,971	2,542	3,039	144,008				
自家処理人口	人口	2	0	0	3	0	0	5	(0.00%)	独自調査に基づき算出		
	世帯数	1	0	0	1	0	0	2				

(注) 1. 浄化槽人口＝処理区域内人口－汲み取り人口－下水道人口－自家処理人口。

2. 単独浄化槽と合併浄化槽人口の算出は、それぞれの浄化槽基数から単独合併割合(事業所分を除く)を求め、按分。

2. し尿関係

(1) し尿及び浄化槽汚泥搬入実績

(単位:kℓ)

区分	し尿							浄化槽汚泥							総搬入量
	宇治市	城陽市	八幡市	久御山町	宇治田原町	井手町	計 ①	宇治市	城陽市	八幡市	久御山町	宇治田原町	井手町	計 ②	①+②
4月	340.47	160.38	74.95	37.37	100.18	33.04	746.39	1,226.16	201.53	104.11	52.24	78.36	23.97	1,686.37	2,432.76
5月	345.55	171.19	76.00	50.50	155.68	39.74	838.66	853.12	210.04	127.18	60.14	136.96	11.25	1,398.69	2,237.35
6月	351.65	182.11	81.32	72.02	119.81	36.08	842.99	990.30	214.31	122.92	71.94	138.63	16.74	1,554.84	2,397.83
7月	342.04	149.42	66.78	38.18	113.34	31.39	741.15	903.36	266.24	89.50	63.52	192.08	21.02	1,535.72	2,276.87
8月	310.26	148.13	57.92	34.13	133.55	30.48	714.47	877.25	272.69	87.82	50.97	201.00	23.94	1,513.67	2,228.14
9月	301.10	145.77	57.42	69.27	87.51	31.83	692.90	886.12	183.22	106.60	92.01	124.57	13.04	1,405.56	2,098.46
10月	323.24	161.00	63.39	36.80	120.79	32.76	737.98	968.74	212.20	80.23	62.40	127.43	20.58	1,471.58	2,209.56
11月	304.10	156.45	63.42	47.31	127.69	32.08	731.05	797.51	190.27	147.64	60.19	234.18	17.19	1,446.98	2,178.03
12月	328.72	153.56	69.92	66.58	88.98	28.12	735.88	943.05	179.24	110.89	65.34	102.83	19.55	1,420.90	2,156.78
1月	308.16	143.98	65.51	38.35	144.03	34.09	734.12	879.81	281.83	93.17	118.50	93.17	27.77	1,494.25	2,228.37
2月	280.54	148.30	63.27	58.52	110.62	25.59	686.84	877.83	187.45	90.45	79.38	133.17	8.53	1,376.81	2,063.65
3月	341.20	164.49	69.25	52.13	94.29	34.64	756.00	842.75	164.68	90.03	54.29	264.52	53.69	1,469.96	2,225.96
合計	3,877.03	1,884.78	809.15	601.16	1,396.47	389.84	8,958.43	11,046.00	2,563.70	1,250.54	830.92	1,826.90	257.27	17,775.33	26,733.76

(注) 以下の災害収集・自己搬入を含む

災害収集: 0.00 kℓ

自己搬入: 115.06 kℓ

(2)し尿及び浄化槽汚泥搬入内訳

(単位：kℓ)

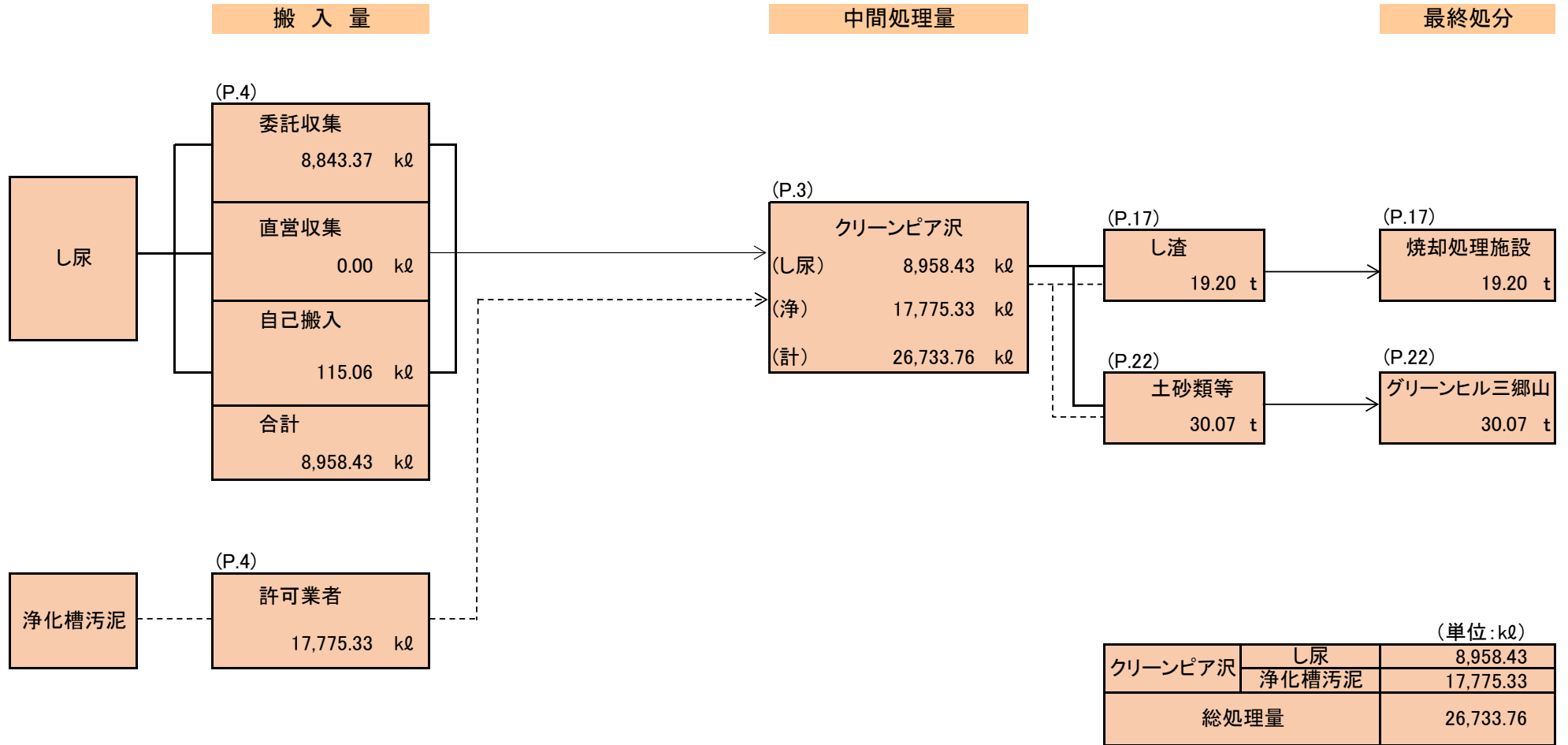
区分	業者搬入量						その他搬入量					総搬入量 ①+②	総搬入量内訳	
	し尿				浄化槽汚泥	合計 ①	直営(し尿)			自己搬入 (し尿)	合計 ②		し尿	浄化槽汚泥
	定期収集	臨時収集	災害収集	計			臨時等収集	災害収集	計					
4月	630.07	101.22	0.00	731.29	1,686.37	2,417.66	0.00	0.00	0.00	15.10	15.10	2,432.76	746.39	1,686.37
5月	732.04	103.54	0.00	835.58	1,398.69	2,234.27	0.00	0.00	0.00	3.08	3.08	2,237.35	838.66	1,398.69
6月	731.10	108.19	0.00	839.29	1,554.84	2,394.13	0.00	0.00	0.00	3.70	3.70	2,397.83	842.99	1,554.84
7月	606.13	92.86	0.00	698.99	1,535.72	2,234.71	0.00	0.00	0.00	42.16	42.16	2,276.87	741.15	1,535.72
8月	628.28	82.21	0.00	710.49	1,513.67	2,224.16	0.00	0.00	0.00	3.98	3.98	2,228.14	714.47	1,513.67
9月	604.97	83.60	0.00	688.57	1,405.56	2,094.13	0.00	0.00	0.00	4.33	4.33	2,098.46	692.90	1,405.56
10月	629.93	94.81	0.00	724.74	1,471.58	2,196.32	0.00	0.00	0.00	13.24	13.24	2,209.56	737.98	1,471.58
11月	630.23	98.08	0.00	728.31	1,446.98	2,175.29	0.00	0.00	0.00	2.74	2.74	2,178.03	731.05	1,446.98
12月	622.29	110.97	0.00	733.26	1,420.90	2,154.16	0.00	0.00	0.00	2.62	2.62	2,156.78	735.88	1,420.90
1月	639.52	89.64	0.00	729.16	1,494.25	2,223.41	0.00	0.00	0.00	4.96	4.96	2,228.37	734.12	1,494.25
2月	567.58	112.49	0.00	680.07	1,376.81	2,056.88	0.00	0.00	0.00	6.77	6.77	2,063.65	686.84	1,376.81
3月	632.50	111.12	0.00	743.62	1,469.96	2,213.58	0.00	0.00	0.00	12.38	12.38	2,225.96	756.00	1,469.96
合計	7,654.64	1,188.73	0.00	8,843.37	17,775.33	26,618.70	0.00	0.00	0.00	115.06	115.06	26,733.76	8,958.43	17,775.33

参考：市町別内訳

(単位：kℓ)

区分	業者搬入量						その他搬入量					総搬入量 ①+②	総搬入量内訳	
	し尿				浄化槽汚泥	合計 ①	直営(し尿)			自己搬入 (し尿)	合計 ②		し尿	浄化槽汚泥
	定期収集	臨時収集	災害収集	計			臨時等収集	災害収集	計					
宇治市	3,479.07	342.49	0.00	3,821.56	11,046.00	14,867.56	0.00	0.00	0.00	55.47	55.47	14,923.03	3,877.03	11,046.00
城陽市	1,485.09	387.24	0.00	1,872.33	2,563.70	4,436.03	0.00	0.00	0.00	12.45	12.45	4,448.48	1,884.78	2,563.70
八幡市	572.64	190.75	0.00	763.39	1,250.54	2,013.93	0.00	0.00	0.00	45.76	45.76	2,059.69	809.15	1,250.54
久御山町	547.01	52.77	0.00	599.78	830.92	1,430.70	0.00	0.00	0.00	1.38	1.38	1,432.08	601.16	830.92
宇治田原町	1,211.74	184.73	0.00	1,396.47	1,826.90	3,223.37	0.00	0.00	0.00	0.00	0.00	3,223.37	1,396.47	1,826.90
井手町	359.09	30.75	0.00	389.84	257.27	647.11	0.00	0.00	0.00	0.00	0.00	647.11	389.84	257.27
合計	7,654.64	1,188.73	0.00	8,843.37	17,775.33	26,618.70	0.00	0.00	0.00	115.06	115.06	26,733.76	8,958.43	17,775.33

(3)し尿関係処理フロー



(4) 処理水分析結果及び処理実績

① クリーンピア沢下水道排水分析結果

区分	pH	生物化学的酸素要求量 (BOD)	浮遊物質 (SS)	ノルマルヘキサン抽出 物質(鉱油類含有量)	ノルマルヘキサン抽出物 質(動植物油脂類含有量)	窒素含有量 (T-N)	リン含有量 (T-P)	アンモニア性窒素、亜硝 酸性窒素及び硝酸性窒 素含有量	水銀及びアルキル水銀 その他の水銀化合物	
単位	—	mg/L	mg/L	mg/L	mg/L	mg/L	mg/L	mg/L	mg/L	
八幡市排除基準値	5を超え 9未満	600未満	600未満	5以下	30以下	240未満	32未満	380未満	0.005以下	
採水日	6月1日	7.0	130	360	<1	9	64	8.8	26	<0.0005

② クリーンピア沢処理実績

区分	単位	4月	5月	6月	7月	8月	9月	10月	11月	12月	1月	2月	3月	合計	平均
運転日数	日	30	31	30	31	31	30	31	30	31	31	29	31	366	
処理量	kℓ	2,432.76	2,237.35	2,397.83	2,276.87	2,228.14	2,098.46	2,209.56	2,178.03	2,156.78	2,228.37	2,063.65	2,225.96	26,733.76	2,227.81
日平均	kℓ	81.09	72.17	79.93	73.45	71.88	69.95	71.28	72.60	69.57	71.88	71.16	71.81		
下水道排水水量	kℓ	31,250.3	26,692.9	31,791.2	27,174.3	29,912.0	29,418.6	23,247.6	21,507.4	25,590.2	27,753.2	23,447.1	28,954.0	326,738.8	27,228.2
日平均	kℓ	1,041.7	861.1	1,059.7	876.6	964.9	980.6	749.9	716.9	825.5	895.3	808.5	934.0		
し渣	t	2.40	1.31	2.04	1.16	0.76	0.93	0.91	0.73	2.13	1.82	2.08	2.93	19.20	
土砂類等	t	0	0	6.32	3.68	0	0	4.12	4.80	0	0	5.72	5.43	30.07	

3. ごみ関係

(1)ごみ関係搬入総括表

(単位:t)

区分		搬入量	市町別搬入量						
			宇治市	城陽市	八幡市	久御山町	宇治田原町	井手町	
市町搬入	可燃ごみ	48,152.59	21,754.85	10,424.26	10,413.80	2,699.37	1,539.07	1,321.24	
	不燃ごみ	破碎ごみ	9,757.95	5,008.45	1,704.67	2,039.56	444.66	343.99	216.62
		埋立ごみ	108.92	81.27	1.05	26.34	0.00	0.26	0.00
		土砂類	437.56	6.55	57.28	111.84	260.00	1.79	0.10
		小計	10,304.43	5,096.27	1,763.00	2,177.74	704.66	346.04	216.72
	廃棄物 容器包装	缶	411.32	170.16	99.10	82.56	26.07	18.42	15.01
		びん	1,749.47	965.29	360.05	272.73	68.07	44.66	38.67
		ペットボトル	1,069.68	576.41	221.55	162.99	53.66	29.04	26.03
		紙パック	48.35	0.00	21.54	22.46	3.07	1.04	0.24
		プラスチック製容器包装	3,217.31	1,720.07	726.40	520.57	110.49	82.55	57.23
		小計	6,496.13	3,431.93	1,428.64	1,061.31	261.36	175.71	137.18
	剪定枝	131.12	22.72	86.61	19.96	1.57	0.00	0.26	
	合計	65,084.27	30,305.77	13,702.51	13,672.81	3,666.96	2,060.82	1,675.40	
自己搬入	可燃ごみ	20,204.17	9,741.82	3,927.13	3,047.30	2,818.12	455.88	213.92	
	不燃ごみ	破碎ごみ	1,074.30	352.77	340.49	221.37	19.26	37.52	102.89
		埋立ごみ	20.31	0.56	9.35	7.78	0.03	0.30	2.29
		土砂類	51.67	14.81	20.98	5.00	0.00	0.08	10.80
		その他(産廃等)	8.26	0.00	2.31	0.00	0.00	0.00	5.95
	小計	1,154.54	368.14	373.13	234.15	19.29	37.90	121.93	
剪定枝	230.11	98.33	16.02	39.29	62.06	12.15	2.26		
合計	21,588.82	10,208.29	4,316.28	3,320.74	2,899.47	505.93	338.11		
その他	小動物	10.47	3.79	2.10	1.25	0.49	2.20	0.64	
	廃乾電池	66.98	41.68	9.21	9.68	2.97	1.94	1.50	
	事業系魚腸骨	708.20	295.80	189.57	117.77	96.39	7.98	0.69	
	小型家電	11.51	0.00	4.13	3.28	2.90	1.20	0.00	
	廃蛍光管	5.02	1.50	1.02	2.00	0.46	0.04	0.00	
	ペットボトルキャップ	3.85	1.96	0.00	1.45	0.33	0.00	0.11	
合計	806.03	344.73	206.03	135.43	103.54	13.36	2.94		
搬入 合計		87,479.12	40,858.79	18,224.82	17,128.98	6,669.97	2,580.11	2,016.45	
組合搬入	廃蛍光管	0.04							
	ペットボトルキャップ	0.01							
	クリーンピア沢し渣	19.20							
	クリーンピア沢土砂類	30.07							
	埋立処分地脱水汚泥	22.63							
合計	71.95								
総計		87,551.07							

(参考)自己搬入における家庭系ごみの内訳

(単位:t)

区分		搬入量	宇治市	城陽市	八幡市	久御山町	宇治田原町	井手町	
自己搬入 家庭系	可燃ごみ	176.07	12.65	87.75	73.97	0.00	1.41	0.29	
	不燃ごみ	破碎ごみ	1055.83	343.81	334.55	220.23	17.53	37.30	102.41
		埋立ごみ	20.31	0.56	9.35	7.78	0.03	0.30	2.29
		土砂類	51.67	14.81	20.98	5.00	0.00	0.08	10.80
		合計	1303.88	371.83	452.63	306.98	17.56	39.09	115.79

(2)可燃ごみ搬入実績

(単位:t)

区分	市町搬入(可燃ごみ)						小計	許可搬入・自己搬入(可燃ごみ)						小計
	宇治市	城陽市	八幡市	久御山町	宇治田原町	井手町		宇治市	城陽市	八幡市	久御山町	宇治田原町	井手町	
4月	1,750.99	828.02	841.63	213.30	123.04	108.87	3,865.85	749.39	310.96	231.99	213.83	33.10	15.06	1,554.33
5月	2,042.74	976.44	991.89	252.39	145.79	127.76	4,537.01	880.02	356.98	266.17	249.63	37.47	17.52	1,807.79
6月	1,931.14	932.08	927.48	233.84	138.56	121.79	4,284.89	854.33	344.57	254.68	270.83	42.69	21.66	1,788.76
7月	1,813.16	893.72	867.23	221.38	128.65	111.55	4,035.69	872.02	338.55	288.30	241.61	40.35	16.38	1,797.21
8月	1,827.42	916.01	874.22	236.50	139.13	115.25	4,108.53	856.43	339.47	269.50	281.55	38.37	23.36	1,808.68
9月	1,664.36	795.13	792.46	207.35	124.42	104.76	3,688.48	815.90	315.17	259.97	236.04	34.39	17.66	1,679.13
10月	1,908.92	928.26	929.84	242.86	137.89	119.35	4,267.12	865.47	347.00	278.20	242.65	39.45	27.97	1,800.74
11月	1,765.79	865.24	850.80	219.61	121.67	103.19	3,926.30	790.11	318.86	249.25	236.01	34.31	15.88	1,644.42
12月	1,985.97	898.89	883.09	246.79	131.35	112.78	4,258.87	832.04	339.01	254.75	235.97	42.54	16.84	1,721.15
1月	1,783.36	873.81	892.05	224.28	128.24	106.68	4,008.42	771.73	314.18	240.03	216.85	40.35	14.61	1,597.75
2月	1,629.44	758.29	774.49	197.62	107.54	92.02	3,559.40	718.10	290.73	229.14	190.36	35.53	14.11	1,477.97
3月	1,651.56	758.37	788.62	203.45	112.79	97.24	3,612.03	736.28	311.65	225.32	202.79	37.33	12.87	1,526.24
合計	21,754.85	10,424.26	10,413.80	2,699.37	1,539.07	1,321.24	48,152.59	9,741.82	3,927.13	3,047.30	2,818.12	455.88	213.92	20,204.17

(単位:t)

区分	可燃ごみ合計(市町搬入、許可搬入・自己搬入)						合計
	宇治市	城陽市	八幡市	久御山町	宇治田原町	井手町	
4月	2,500.38	1,138.98	1,073.62	427.13	156.14	123.93	5,420.18
5月	2,922.76	1,333.42	1,258.06	502.02	183.26	145.28	6,344.80
6月	2,785.47	1,276.65	1,182.16	504.67	181.25	143.45	6,073.65
7月	2,685.18	1,232.27	1,155.53	462.99	169.00	127.93	5,832.90
8月	2,683.85	1,255.48	1,143.72	518.05	177.50	138.61	5,917.21
9月	2,480.26	1,110.30	1,052.43	443.39	158.81	122.42	5,367.61
10月	2,774.39	1,275.26	1,208.04	485.51	177.34	147.32	6,067.86
11月	2,555.90	1,184.10	1,100.05	455.62	155.98	119.07	5,570.72
12月	2,818.01	1,237.90	1,137.84	482.76	173.89	129.62	5,980.02
1月	2,555.09	1,187.99	1,132.08	441.13	168.59	121.29	5,606.17
2月	2,347.54	1,049.02	1,003.63	387.98	143.07	106.13	5,037.37
3月	2,387.84	1,070.02	1,013.94	406.24	150.12	110.11	5,138.27
合計	31,496.67	14,351.39	13,461.10	5,517.49	1,994.95	1,535.16	68,356.76

(参考)可燃ごみ区分別焼却処理内訳

(単位:t)

区分	市町搬入	許可搬入・自己搬入	合計
クリーン21長谷山	19,776.80	20,204.17	39,980.97
クリーンパーク折居	28,375.79		28,375.79
合計	48,152.59	20,204.17	68,356.76

(注) 許可搬入・自己搬入は、自己搬入であっても直営扱い等手数料徴収のないものは含まない

(3) 不燃ごみ搬入実績

① 市町搬入実績

(単位:t)

区分	市町搬入(不燃ごみ【破碎ごみ】)※スプレー缶・未破碎・罹災含む						小計	市町搬入(不燃ごみ【埋立ごみ】)※罹災含む						小計	市町搬入(不燃ごみ【土砂類】)※罹災含む						小計
	宇治市	城陽市	八幡市	久御山町	宇治田原町	井手町		宇治市	城陽市	八幡市	久御山町	宇治田原町	井手町		宇治市	城陽市	八幡市	久御山町	宇治田原町	井手町	
4月	413.83	161.05	162.12	36.97	29.30	16.11	819.38	0.00	0.00	2.21	0.00	0.00	0.00	2.21	0.00	5.25	13.58	0.00	0.00	0.10	18.93
5月	530.79	163.83	213.08	41.28	36.00	21.88	1,006.86	81.27	0.12	0.92	0.00	0.00	0.00	82.31	0.00	10.38	17.11	9.43	0.00	0.00	36.92
6月	421.75	159.97	180.46	34.31	27.22	16.95	840.66	0.00	0.00	18.09	0.00	0.00	0.00	18.09	0.00	11.99	18.43	12.36	0.00	0.00	42.78
7月	390.29	125.60	156.61	32.50	27.95	15.07	748.02	0.00	0.00	0.00	0.00	0.00	0.00	0.00	0.00	7.25	5.38	1.24	0.00	0.00	13.87
8月	420.47	118.02	172.26	35.07	26.29	18.14	790.25	0.00	0.00	0.00	0.00	0.26	0.00	0.26	0.00	5.59	3.27	0.21	0.88	0.00	9.95
9月	362.87	146.56	145.46	34.51	24.30	15.93	729.63	0.00	0.70	0.00	0.00	0.00	0.00	0.70	0.00	4.70	4.43	5.24	0.00	0.00	14.37
10月	442.28	144.65	172.68	52.72	33.52	20.48	866.33	0.00	0.06	0.00	0.00	0.00	0.00	0.06	0.00	0.74	5.61	216.54	0.00	0.00	222.89
11月	421.00	134.18	178.82	39.13	26.87	23.03	823.03	0.00	0.00	2.90	0.00	0.00	0.00	2.90	0.00	4.93	14.35	1.60	0.00	0.00	20.88
12月	472.98	189.14	186.96	38.45	30.62	26.00	944.15	0.00	0.10	0.00	0.00	0.00	0.00	0.10	6.55	5.45	8.20	1.95	0.31	0.00	22.46
1月	385.25	123.50	171.91	32.59	29.98	15.82	759.05	0.00	0.00	1.16	0.00	0.00	0.00	1.16	0.00	0.00	5.82	0.00	0.00	0.00	5.82
2月	351.96	125.98	143.91	33.79	25.69	14.89	696.22	0.00	0.07	0.00	0.00	0.00	0.00	0.07	0.00	0.74	11.56	0.00	0.00	0.00	12.30
3月	394.98	112.19	155.29	33.34	26.25	12.32	734.37	0.00	0.00	1.06	0.00	0.00	0.00	1.06	0.00	0.26	4.10	11.43	0.60	0.00	16.39
合計	5,008.45	1,704.67	2,039.56	444.66	343.99	216.62	9,757.95	81.27	1.05	26.34	0.00	0.26	0.00	108.92	6.55	57.28	111.84	260.00	1.79	0.10	437.56

(単位:t)

区分	市町搬入不燃ごみ合計						小計
	宇治市	城陽市	八幡市	久御山町	宇治田原町	井手町	
4月	413.83	166.30	177.91	36.97	29.30	16.21	840.52
5月	612.06	174.33	231.11	50.71	36.00	21.88	1,126.09
6月	421.75	171.96	216.98	46.67	27.22	16.95	901.53
7月	390.29	132.85	161.99	33.74	27.95	15.07	761.89
8月	420.47	123.61	175.53	35.28	27.43	18.14	800.46
9月	362.87	151.96	149.89	39.75	24.30	15.93	744.70
10月	442.28	145.45	178.29	269.26	33.52	20.48	1,089.28
11月	421.00	139.11	196.07	40.73	26.87	23.03	846.81
12月	479.53	194.69	195.16	40.40	30.93	26.00	966.71
1月	385.25	123.50	178.89	32.59	29.98	15.82	766.03
2月	351.96	126.79	155.47	33.79	25.69	14.89	708.59
3月	394.98	112.45	160.45	44.77	26.85	12.32	751.82
合計	5,096.27	1,763.00	2,177.74	704.66	346.04	216.72	10,304.43

(参考)市町搬入における罹災廃棄物

(単位:t)

	宇治市	城陽市	八幡市	久御山町	宇治田原町	井手町	計
破碎ごみ	8.85	11.55	14.47	16.96	0.00	0.00	51.83
埋立ごみ	81.27	0.70	22.24	0.00	0.00	0.00	104.21
土砂類	0.00	7.08	6.34	216.40	0.00	0.00	229.82
計	90.12	19.33	43.05	233.36	0.00	0.00	385.86

② 許可搬入・自己搬入実績

(単位:t)

区分	許可搬入・自己搬入(不燃ごみ【破碎ごみ】)※未破碎・罹災含む						小計	許可搬入・自己搬入(不燃ごみ【埋立ごみ】)※罹災含む						小計	許可搬入・自己搬入(不燃ごみ【土砂類】)※罹災含む						小計
	宇治市	城陽市	八幡市	久御山町	宇治田原町	井手町		宇治市	城陽市	八幡市	久御山町	宇治田原町	井手町		宇治市	城陽市	八幡市	久御山町	宇治田原町	井手町	
	4月	29.26	15.25	15.04	6.15	1.50		12.54	79.74	0.16	0.00	0.84	0.00		0.00	0.00	1.00	0.61	0.56	1.54	
5月	23.48	22.34	25.30	3.79	4.37	7.37	86.65	0.00	0.17	0.26	0.00	0.00	0.00	0.43	0.49	0.44	0.29	0.00	0.00	6.15	7.37
6月	30.73	25.60	10.31	3.91	3.04	4.34	77.93	0.00	0.74	0.00	0.00	0.00	0.00	0.74	0.85	0.66	0.69	0.00	0.02	0.00	2.22
7月	21.81	19.31	11.57	1.54	3.65	7.28	65.16	0.00	2.51	0.54	0.00	0.00	0.00	3.05	1.08	0.08	0.00	0.00	0.00	0.00	1.16
8月	23.59	35.11	23.01	0.54	3.41	4.43	90.09	0.00	0.69	0.10	0.00	0.15	0.00	0.94	1.01	0.05	0.00	0.00	0.00	0.00	1.06
9月	24.98	20.10	12.40	0.48	1.45	9.06	68.47	0.00	0.00	0.00	0.00	0.00	0.00	0.00	0.09	7.40	0.44	0.00	0.00	4.40	12.33
10月	34.06	34.43	14.62	0.00	6.16	3.33	92.60	0.00	0.28	0.30	0.03	0.15	0.00	0.76	6.55	9.59	0.34	0.00	0.00	0.00	16.48
11月	41.85	35.54	14.62	0.06	3.24	7.86	103.17	0.00	3.87	0.00	0.00	0.00	0.00	3.87	1.24	1.26	0.00	0.00	0.00	0.00	2.50
12月	39.26	46.90	23.71	0.40	6.14	9.87	126.28	0.40	0.47	0.68	0.00	0.00	0.00	1.55	0.81	0.41	0.70	0.00	0.00	0.00	1.92
1月	21.16	22.22	28.76	0.13	0.63	12.33	85.23	0.00	0.18	2.55	0.00	0.00	0.00	2.73	1.28	0.00	0.85	0.00	0.00	0.00	2.13
2月	28.79	37.27	22.67	0.90	2.32	13.01	104.96	0.00	0.00	2.39	0.00	0.00	0.00	2.39	0.70	0.46	0.15	0.00	0.00	0.00	1.31
3月	33.80	26.42	19.36	1.36	1.61	11.47	94.02	0.00	0.44	0.12	0.00	0.00	2.29	2.85	0.10	0.07	0.00	0.00	0.00	0.00	0.17
合計	352.77	340.49	221.37	19.26	37.52	102.89	1,074.30	0.56	9.35	7.78	0.03	0.30	2.29	20.31	14.81	20.98	5.00	0.00	0.08	10.80	51.67

(単位:t)

区分	許可搬入・自己搬入(不燃ごみ【その他(産廃等)】)						小計	許可搬入・自己搬入不燃ごみ合計						小計
	宇治市	城陽市	八幡市	久御山町	宇治田原町	井手町		宇治市	城陽市	八幡市	久御山町	宇治田原町	井手町	
	4月	0.00	0.52	0.00	0.00	0.00		0.20	0.72	30.03	16.33	17.42	6.15	
5月	0.00	0.00	0.00	0.00	0.00	0.09	0.09	23.97	22.95	25.85	3.79	4.37	13.61	94.54
6月	0.00	0.09	0.00	0.00	0.00	0.83	0.92	31.58	27.09	11.00	3.91	3.06	5.17	81.81
7月	0.00	0.66	0.00	0.00	0.00	0.18	0.84	22.89	22.56	12.11	1.54	3.65	7.46	70.21
8月	0.00	0.00	0.00	0.00	0.00	1.50	1.50	24.60	35.85	23.11	0.54	3.56	5.93	93.59
9月	0.00	0.00	0.00	0.00	0.00	0.28	0.28	25.07	27.50	12.84	0.48	1.45	13.74	81.08
10月	0.00	0.00	0.00	0.00	0.00	0.37	0.37	40.61	44.30	15.26	0.03	6.31	3.70	110.21
11月	0.00	0.63	0.00	0.00	0.00	1.79	2.42	43.09	41.30	14.62	0.06	3.24	9.65	111.96
12月	0.00	0.00	0.00	0.00	0.00	0.10	0.10	40.47	47.78	25.09	0.40	6.14	9.97	129.85
1月	0.00	0.00	0.00	0.00	0.00	0.41	0.41	22.44	22.40	32.16	0.13	0.63	12.74	90.50
2月	0.00	0.41	0.00	0.00	0.00	0.00	0.41	29.49	38.14	25.21	0.90	2.32	13.01	109.07
3月	0.00	0.00	0.00	0.00	0.00	0.20	0.20	33.90	26.93	19.48	1.36	1.61	13.96	97.24
合計	0.00	2.31	0.00	0.00	0.00	5.95	8.26	368.14	373.13	234.15	19.29	37.90	121.93	1,154.54

③ 不燃ごみ搬入実績合計(市町搬入、許可搬入・自己搬入)

(単位:t)

区分	不燃ごみ総合計(市町搬入、許可搬入・自己搬入)						総計
	宇治市	城陽市	八幡市	久御山町	宇治田原町	井手町	
4月	443.86	182.63	195.33	43.12	30.86	29.20	925.00
5月	636.03	197.28	256.96	54.50	40.37	35.49	1,220.63
6月	453.33	199.05	227.98	50.58	30.28	22.12	983.34
7月	413.18	155.41	174.10	35.28	31.60	22.53	832.10
8月	445.07	159.46	198.64	35.82	30.99	24.07	894.05
9月	387.94	179.46	162.73	40.23	25.75	29.67	825.78
10月	482.89	189.75	193.55	269.29	39.83	24.18	1,199.49
11月	464.09	180.41	210.69	40.79	30.11	32.68	958.77
12月	520.00	242.47	220.25	40.80	37.07	35.97	1,096.56
1月	407.69	145.90	211.05	32.72	30.61	28.56	856.53
2月	381.45	164.93	180.68	34.69	28.01	27.90	817.66
3月	428.88	139.38	179.93	46.13	28.46	26.28	849.06
合計	5,464.41	2,136.13	2,411.89	723.95	383.94	338.65	11,458.97

(参考)不燃ごみ区分別処理内訳

(単位:t)

区分	市町搬入				許可搬入・自己搬入				合計
	破碎ごみ	スプレー缶	埋立ごみ	土砂類	破碎ごみ	埋立ごみ	土砂類	その他(産廃等)	
破碎	9,695.90	62.05			1,074.30				10,832.25
埋立			108.92	437.56		20.31	51.67	8.26	626.72
合計	9,695.90	62.05	108.92	437.56	1,074.30	20.31	51.67	8.26	11,458.97

(注) グリーンヒル三郷山のその他(産廃等)とは、金糸である

(参考)許可搬入・自己搬入における罹災廃棄物

(単位:t)

	宇治市	城陽市	八幡市	久御山町	宇治田原町	井手町	計
破碎ごみ	0.00	0.00	0.00	0.00	0.00	0.00	0.00
埋立ごみ	0.00	0.00	0.00	0.00	0.00	0.00	0.00
土砂類	0.00	0.00	0.00	0.00	0.00	0.00	0.00
その他	0.00	0.00	0.00	0.00	0.00	0.00	0.00
計	0.00	0.00	0.00	0.00	0.00	0.00	0.00

(4) 容器包装廃棄物搬入実績

(単位:t)

区分	4月	5月	6月	7月	8月	9月	10月	11月	12月	1月	2月	3月	合計		
宇治市	缶	17.23	14.86	16.87	13.22	14.98	17.11	12.76	11.47	15.22	15.67	10.83	9.94	170.16	
	びん	74.24	88.75	83.19	78.42	87.32	78.00	77.96	74.97	74.88	101.07	73.90	72.59	965.29	
	ペットボトル	40.42	49.57	50.85	53.98	65.46	55.53	48.65	46.33	39.55	46.00	39.81	40.26	576.41	
	紙パック	0.00	0.00	0.00	0.00	0.00	0.00	0.00	0.00	0.00	0.00	0.00	0.00	0.00	
	小計	131.89	153.18	150.91	145.62	167.76	150.64	139.37	132.77	129.65	162.74	124.54	122.79	1,711.86	
	プラスチック製容器包装	137.39	157.19	148.14	136.22	148.89	133.30	138.98	140.51	150.18	150.46	136.32	142.49	1,720.07	
	合計	269.28	310.37	299.05	281.84	316.65	283.94	278.35	273.28	279.83	313.20	260.86	265.28	3,431.93	
城陽市	缶	8.50	8.44	12.02	8.32	8.06	10.20	6.19	6.17	9.87	6.71	6.33	8.29	99.10	
	びん	27.68	36.39	29.02	28.61	35.32	29.12	27.06	31.41	30.70	32.42	26.90	25.42	360.05	
	ペットボトル	18.06	16.26	17.20	24.97	22.85	23.66	19.97	16.10	16.02	16.65	13.82	15.99	221.55	
	紙パック	1.93	1.65	1.76	2.20	1.80	2.07	1.96	1.69	1.80	1.53	1.42	1.73	21.54	
	小計	56.17	62.74	60.00	64.10	68.03	65.05	55.18	55.37	58.39	57.31	48.47	51.43	702.24	
	プラスチック製容器包装	56.43	71.98	56.40	62.15	63.28	53.99	66.74	54.40	56.97	72.09	54.86	57.11	726.40	
	合計	112.60	134.72	116.40	126.25	131.31	119.04	121.92	109.77	115.36	129.40	103.33	108.54	1,428.64	
八幡市	缶	6.69	7.51	7.47	6.93	8.29	6.35	6.44	6.13	6.65	7.10	6.06	6.94	82.56	
	びん	22.62	25.68	23.06	22.91	25.89	21.46	21.17	21.52	22.23	26.08	19.87	20.24	272.73	
	ペットボトル	12.61	14.24	16.06	17.58	17.62	16.63	13.92	11.64	10.70	10.96	10.00	11.03	162.99	
	紙パック	1.69	2.09	2.13	1.79	2.17	1.97	2.14	1.72	1.70	1.49	1.90	1.67	22.46	
	小計	43.61	49.52	48.72	49.21	53.97	46.41	43.67	41.01	41.28	45.63	37.83	39.88	540.74	
	プラスチック製容器包装	直送	1.15	1.53	1.11	1.29	1.11	0.79	0.99	0.95	0.70	0.91	1.04	1.20	12.77
		中継	44.44	46.89	42.73	38.22	41.44	36.99	39.69	43.67	43.16	45.42	43.05	42.10	507.80
小計		45.59	48.42	43.84	39.51	42.55	37.78	40.68	44.62	43.86	46.33	44.09	43.30	520.57	
合計	89.20	97.94	92.56	88.72	96.52	84.19	84.35	85.63	85.14	91.96	81.92	83.18	1,061.31		
久御山町	缶	2.71	2.63	2.70	2.04	2.11	2.51	1.88	1.72	2.41	1.73	1.97	1.66	26.07	
	びん	6.11	5.88	6.55	5.18	5.48	6.37	4.84	4.64	7.00	5.43	5.90	4.69	68.07	
	ペットボトル	4.54	4.17	5.41	4.82	5.31	6.44	4.43	3.69	4.33	3.34	4.05	3.13	53.66	
	紙パック	0.27	0.24	0.31	0.27	0.27	0.35	0.25	0.21	0.29	0.17	0.24	0.20	3.07	
	小計	13.63	12.92	14.97	12.31	13.17	15.67	11.40	10.26	14.03	10.67	12.16	9.68	150.87	
	プラスチック製容器包装	9.31	10.57	9.17	8.82	9.90	8.47	8.80	8.80	8.80	9.67	8.98	9.20	110.49	
	合計	22.94	23.49	24.14	21.13	23.07	24.14	20.20	19.06	22.83	20.34	21.14	18.88	261.36	
宇治田原町	缶	1.94	1.45	1.60	1.36	1.60	1.94	1.43	1.19	1.74	1.42	1.20	1.55	18.42	
	びん	3.97	3.94	3.96	3.64	3.47	4.40	3.50	3.07	4.48	3.82	3.48	2.93	44.66	
	ペットボトル	2.16	2.38	2.85	2.75	2.95	3.42	2.32	1.79	2.44	2.13	2.06	1.79	29.04	
	紙パック	0.10	0.06	0.11	0.10	0.07	0.10	0.09	0.09	0.11	0.08	0.07	0.06	1.04	
	小計	8.17	7.83	8.52	7.85	8.09	9.86	7.34	6.14	8.77	7.45	6.81	6.33	93.16	
	プラスチック製容器包装	6.46	6.29	8.28	5.73	7.23	6.79	5.88	6.67	7.23	7.41	7.57	7.01	82.55	
	合計	14.63	14.12	16.80	13.58	15.32	16.65	13.22	12.81	16.00	14.86	14.38	13.34	175.71	
井手町	缶	1.22	1.20	1.02	1.13	1.52	1.47	0.97	1.44	0.74	1.27	1.65	1.38	15.01	
	びん	2.81	2.60	6.09	2.92	3.14	2.66	2.91	2.60	3.03	3.97	2.87	3.07	38.67	
	ペットボトル	1.88	2.06	2.18	2.57	2.86	2.64	2.35	2.04	1.72	1.77	1.96	2.00	26.03	
	紙パック	0.03	0.01	0.02	0.02	0.02	0.02	0.03	0.03	0.03	0.01	0.01	0.01	0.24	
	小計	5.94	5.87	9.31	6.64	7.54	6.79	6.26	6.11	5.52	7.02	6.49	6.46	79.95	
	プラスチック製容器包装	4.80	5.71	4.38	4.54	5.70	4.02	4.01	5.70	4.12	5.22	4.60	4.43	57.23	
	合計	10.74	11.58	13.69	11.18	13.24	10.81	10.27	11.81	9.64	12.24	11.09	10.89	137.18	
合計	缶	38.29	36.09	41.68	33.00	36.56	39.58	29.67	28.12	36.63	33.90	28.04	29.76	411.32	
	びん	137.43	163.24	151.87	141.68	160.62	142.01	137.44	138.21	142.32	172.79	132.92	128.94	1,749.47	
	ペットボトル	79.67	88.68	94.55	106.67	117.05	108.32	91.64	81.59	74.76	80.85	71.70	74.20	1,069.68	
	紙パック	4.02	4.05	4.33	4.38	4.33	4.51	4.47	3.74	3.93	3.28	3.64	3.67	48.35	
	小計	259.41	292.06	292.43	285.73	318.56	294.42	263.22	251.66	257.64	290.82	236.30	236.57	3,278.82	
	プラスチック製容器包装	259.98	300.16	270.21	256.97	277.55	244.35	265.09	260.70	271.16	291.18	256.42	263.54	3,217.31	
	合計	519.39	592.22	562.64	542.70	596.11	538.77	528.31	512.36	528.80	582.00	492.72	500.11	6,496.13	

(5)小動物死体搬入(焼却)実績

区分		4月	5月	6月	7月	8月	9月	10月	11月	12月	1月	2月	3月	合計
宇治市	犬 頭	13	11	9	8	13	12	14	12	13	13	9	7	134
	猫 頭	23	41	44	40	29	26	37	32	21	32	24	31	380
	その他 頭	35	45	41	50	40	31	36	27	34	16	27	34	416
	合計 頭	71	97	94	98	82	69	87	71	68	61	60	72	930
	重量 kg	260.0	390.0	373.0	354.0	356.0	310.0	363.0	335.0	354.0	242.0	240.0	213.0	3,790.0
城陽市	犬 頭	0	2	0	2	2	2	2	3	5	3	5	3	29
	猫 頭	4	13	26	9	17	10	11	15	8	14	11	13	151
	その他 頭	14	18	23	24	24	12	14	25	13	20	9	34	230
	合計 頭	18	33	49	35	43	24	27	43	26	37	25	50	410
	重量 kg	158.0	77.0	131.0	67.0	193.0	151.0	210.0	454.0	221.0	196.0	172.0	68.0	2,098.0
八幡市	犬 頭	4	12	4	3	1	6	3	6	5	8	6	4	62
	猫 頭	15	22	20	22	8	17	19	18	15	7	18	9	190
	その他 頭	11	17	21	33	13	26	17	25	23	17	7	13	223
	合計 頭	30	51	45	58	22	49	39	49	43	32	31	26	475
	重量 kg	108.0	133.0	104.0	144.0	52.0	132.0	101.0	88.0	122.0	84.0	133.0	55.0	1,256.0
久御山町	犬 頭	1	0	2	0	1	0	1	0	2	2	0	1	10
	猫 頭	10	11	13	18	6	5	14	9	7	6	5	5	109
	その他 頭	10	9	16	21	10	9	8	5	6	8	3	7	112
	合計 頭	21	20	31	39	17	14	23	14	15	16	8	13	231
	重量 kg	40.0	45.0	54.0	59.0	42.0	14.0	51.0	30.0	41.0	66.0	22.0	24.0	488.0
宇治田原町	犬 頭	0	0	1	0	0	1	0	1	0	1	0	0	4
	猫 頭	1	1	4	0	2	1	0	1	5	0	1	1	17
	その他 頭	14	17	21	22	19	12	16	17	15	7	15	10	185
	合計 頭	15	18	26	22	21	14	16	19	20	8	16	11	206
	重量 kg	165.0	96.0	276.0	222.0	118.0	71.0	228.0	577.0	121.0	56.0	193.0	76.0	2,199.0
井手町	犬 頭	4	1	0	0	0	0	0	2	0	0	1	1	9
	猫 頭	1	1	3	3	2	4	4	6	1	1	3	0	29
	その他 頭	7	21	4	15	12	5	11	9	8	4	8	12	116
	合計 頭	12	23	7	18	14	9	15	17	9	5	12	13	154
	重量 kg	52.0	128.0	15.0	34.0	44.0	38.0	38.0	54.0	43.0	13.0	137.0	41.0	637.0
合計	犬 頭	22	26	16	13	17	21	20	24	25	27	21	16	248
	猫 頭	54	89	110	92	64	63	85	81	57	60	62	59	876
	その他 頭	91	127	126	165	118	95	102	108	99	72	69	110	1,282
	合計 頭	167	242	252	270	199	179	207	213	181	159	152	185	2,406
	重量 kg	783.0	869.0	953.0	880.0	805.0	716.0	991.0	1,538.0	902.0	657.0	897.0	477.0	10,468.0

(注) その他とは、主に鳥類・ウサギ・ハムスターなどの小動物である

不燃分(骨)	kg	105.0	0.0	0.0	115.0	0.0	0.0	110.0	112.0	0.0	0.0	110.0	0.0	552.0
三郷山埋立量	t	0.00	0.00	0.00	0.00	0.00	0.00	0.00	0.00	0.00	0.00	0.00	0.55	0.55

(6) 剪定枝搬入実績

(単位:t)

区分	4月	5月	6月	7月	8月	9月	10月	11月	12月	1月	2月	3月	合計	
宇治市	市町搬入	0.63	1.58	1.17	0.41	0.26	0.75	2.23	2.04	5.38	1.79	2.60	3.88	22.72
	許可・自己搬入	5.17	4.64	6.64	3.81	7.04	6.98	26.08	13.92	8.33	5.03	5.98	4.71	98.33
	合計	5.80	6.22	7.81	4.22	7.30	7.73	28.31	15.96	13.71	6.82	8.58	8.59	121.05
城陽市	市町搬入	0.00	0.53	9.36	7.17	5.87	2.80	2.93	4.95	4.84	14.88	23.99	9.29	86.61
	許可・自己搬入	0.79	0.68	0.43	1.84	0.94	2.14	2.37	1.70	1.03	2.18	0.70	1.22	16.02
	合計	0.79	1.21	9.79	9.01	6.81	4.94	5.30	6.65	5.87	17.06	24.69	10.51	102.63
八幡市	市町搬入	0.00	0.00	0.00	0.31	0.05	0.17	0.22	5.48	3.60	1.08	4.89	4.16	19.96
	許可・自己搬入	0.73	0.21	1.25	2.27	0.48	7.60	0.77	1.52	2.44	15.04	3.12	3.86	39.29
	合計	0.73	0.21	1.25	2.58	0.53	7.77	0.99	7.00	6.04	16.12	8.01	8.02	59.25
久御山町	市町搬入	0.00	0.00	0.00	0.25	0.00	0.00	0.85	0.00	0.47	0.00	0.00	0.00	1.57
	許可・自己搬入	0.65	0.00	0.00	0.00	0.12	5.81	0.41	39.01	3.16	8.51	4.39	0.00	62.06
	合計	0.65	0.00	0.00	0.25	0.12	5.81	1.26	39.01	3.63	8.51	4.39	0.00	63.63
宇治田原町	市町搬入	0.00	0.00	0.00	0.00	0.00	0.00	0.00	0.00	0.00	0.00	0.00	0.00	0.00
	許可・自己搬入	0.00	0.34	0.11	1.97	2.67	2.43	1.97	0.13	0.39	0.00	2.14	0.00	12.15
	合計	0.00	0.34	0.11	1.97	2.67	2.43	1.97	0.13	0.39	0.00	2.14	0.00	12.15
井手町	市町搬入	0.00	0.00	0.12	0.00	0.08	0.00	0.00	0.06	0.00	0.00	0.00	0.00	0.26
	自己搬入	0.00	0.00	0.00	0.00	0.00	0.49	0.00	0.00	1.61	0.16	0.00	0.00	2.26
	合計	0.00	0.00	0.12	0.00	0.08	0.49	0.00	0.06	1.61	0.16	0.00	0.00	2.52
合計	市町搬入	0.63	2.11	10.65	8.14	6.26	3.72	6.23	12.53	14.29	17.75	31.48	17.33	131.12
	許可・自己搬入	7.34	5.87	8.43	9.89	11.25	25.45	31.60	56.28	16.96	30.92	16.33	9.79	230.11
	合計	7.97	7.98	19.08	18.03	17.51	29.17	37.83	68.81	31.25	48.67	47.81	27.12	361.23

(7) 廃乾電池搬入実績

(単位:kg)

区分	4月	5月	6月	7月	8月	9月	10月	11月	12月	1月	2月	3月	合計
宇治市	2,982	3,118	2,968	2,919	3,358	3,348	4,047	3,661	5,708	3,413	3,185	2,975	41,682
城陽市	810	770	730	290	920	750	280	870	1,970	840	340	640	9,210
八幡市	940	870	580	470	840	600	1,120	800	1,320	835	670	630	9,675
久御山町	180	220	160	260	190	230	300	260	480	280	200	210	2,970
宇治田原町	150	160	130	60	170	230	180	160	220	200	60	220	1,940
井手町	120	120	100	120	130	120	130	170	150	130	90	120	1,500
合計	5,182	5,258	4,668	4,119	5,608	5,278	6,057	5,921	9,848	5,698	4,545	4,795	66,977

(8) 事業系魚腸骨搬入実績

(単位:kg)

区分	4月	5月	6月	7月	8月	9月	10月	11月	12月	1月	2月	3月	合計
宇治市	30,860	32,310	28,860	25,710	24,060	27,380	29,600	21,580	21,230	16,030	17,950	20,230	295,800
城陽市	19,450	20,780	18,830	16,330	15,380	17,230	18,750	14,000	13,870	10,260	11,720	12,970	189,570
八幡市	12,400	13,150	11,925	9,945	9,315	10,415	11,875	8,835	8,420	6,235	7,140	8,115	117,770
久御山町	9,810	10,570	9,270	8,290	7,760	8,870	9,590	7,110	7,130	5,410	6,090	6,490	96,390
宇治田原町	790	840	780	670	670	700	750	590	710	350	600	530	7,980
井手町	50	60	65	55	65	65	65	55	60	35	60	55	690
合計	73,360	77,710	69,730	61,000	57,250	64,660	70,630	52,170	51,420	38,320	43,560	48,390	708,200

(注) 京都市魚アラ中継施設へ直接搬入(年間搬入量調整のため、一部10kg未満端数整理)

(9)小型家電搬入実績

(単位:t)

区分	4月	5月	6月	7月	8月	9月	10月	11月	12月	1月	2月	3月	合計
宇治市	0.00	0.00	0.00	0.00	0.00	0.00	0.00	0.00	0.00	0.00	0.00	0.00	0.00
城陽市	0.26	0.59	0.30	0.43	0.26	0.18	0.43	0.27	0.27	0.40	0.26	0.48	4.13
八幡市	0.00	0.42	0.00	0.33	0.42	0.35	0.32	0.33	0.38	0.21	0.22	0.30	3.28
久御山町	0.04	0.23	0.19	0.28	0.21	0.51	0.26	0.20	0.30	0.31	0.22	0.15	2.90
宇治田原町	0.00	0.00	0.47	0.00	0.00	0.00	0.00	0.35	0.00	0.00	0.00	0.38	1.20
井手町	0.00	0.00	0.00	0.00	0.00	0.00	0.00	0.00	0.00	0.00	0.00	0.00	0.00
合計	0.30	1.24	0.96	1.04	0.89	1.04	1.01	1.15	0.95	0.92	0.70	1.31	11.51

(10)廃蛍光管搬入実績

(単位:kg)

区分	4月	5月	6月	7月	8月	9月	10月	11月	12月	1月	2月	3月	合計
宇治市	133.85	132.55	90.05	81.00	143.45	89.75	110.80	148.65	204.60	127.30	124.75	115.55	1,502.30
城陽市	45.50	45.60	106.45	41.30	81.75	52.55	51.90	37.50	113.70	38.70	46.85	353.60	1,015.40
八幡市	171.30	150.75	213.00	90.20	106.25	172.40	133.05	171.35	293.85	146.70	158.00	192.00	1,998.85
久御山町	44.75	49.30	17.30	66.40	19.65	50.50	25.00	21.95	45.30	70.25	27.15	26.00	463.55
宇治田原町	0.00	0.00	0.00	0.00	0.00	0.00	0.00	0.00	40.30	0.00	0.00	0.00	40.30
井手町	0.00	0.00	0.00	0.00	0.00	0.00	0.00	0.00	0.00	0.00	0.00	0.00	0.00
市町搬入合計	395.40	378.20	426.80	278.90	351.10	365.20	320.75	379.45	697.75	382.95	356.75	687.15	5,020.40
組合搬入	12.85	0.00	0.00	0.00	0.00	8.45	0.00	0.00	0.00	0.00	22.50	0.00	43.80
合計	408.25	378.20	426.80	278.90	351.10	373.65	320.75	379.45	697.75	382.95	379.25	687.15	5,064.20

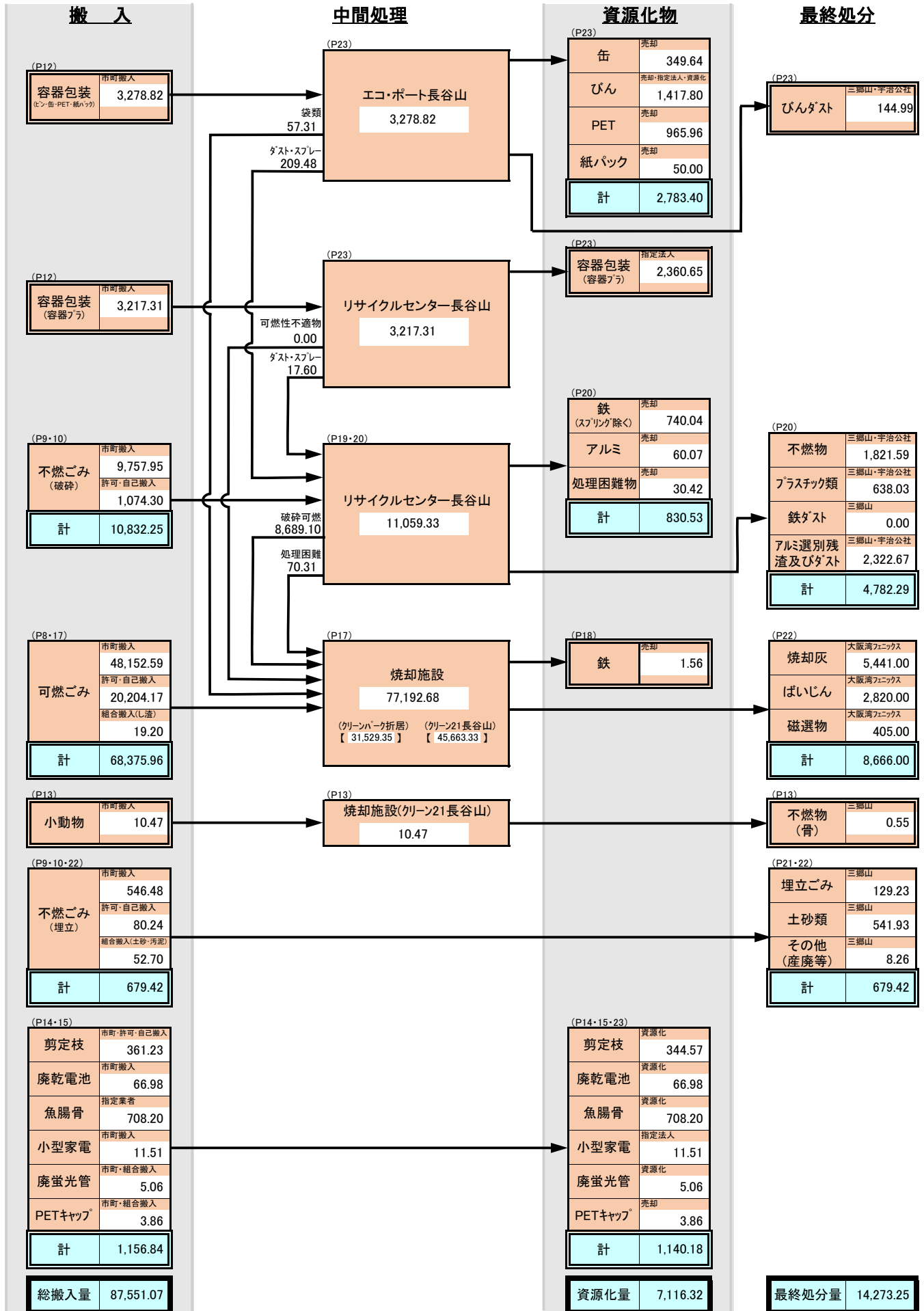
(11)ペットボトルキャップ搬入実績

(単位:kg)

区分	4月	5月	6月	7月	8月	9月	10月	11月	12月	1月	2月	3月	合計
宇治市	100	190	130	110	280	150	220	190	140	150	110	190	1,960
城陽市	0	0	0	0	0	0	0	0	0	0	0	0	0
八幡市	60	180	110	120	200	140	140	90	130	120	80	80	1,450
久御山町	20	30	20	30	20	40	50	20	60	20	10	10	330
宇治田原町	0	0	0	0	0	0	0	0	0	0	0	0	0
井手町	10	0	20	0	10	20	20	0	20	0	10	0	110
市町搬入合計	190	400	280	260	510	350	430	300	350	290	210	280	3,850
組合搬入	0	0	0	0	10	0	0	0	0	0	0	0	10
合計	190	400	280	260	520	350	430	300	350	290	210	280	3,860

(12)ごみ関係処理フロー

(単位:t)



(13)焼却処理施設搬入実績

①クリーン21長谷山

区分	市町搬入(可燃ごみ)										許可搬入・自己搬入(可燃ごみ)						組合搬入						合計		
	宇治市	城陽市	八幡市			久御山町			宇治田原町	井手町	小計	宇治市	城陽市	八幡市	久御山町	宇治田原町	井手町	小計	エコ袋類	破砕可燃	処理困難 (絨毯・腐 木材)	可燃性 不適物		クレーンア ワシ シ 澆	小計
			直送	中継	計	直送	中継	計																	
4月	0.00	828.02	13.83	332.07	345.90	0.00	0.00	0.00	123.04	108.87	1,405.83	749.39	310.96	231.99	213.83	33.10	15.06	1,554.33	3.86	473.72	6.30	0.00	2.40	486.28	3,446.44
5月	0.60	976.44	20.00	659.72	679.72	0.00	0.00	0.00	145.79	127.76	1,930.31	880.02	356.98	266.17	249.63	37.47	17.52	1,807.79	4.06	542.16	7.16	0.00	1.31	554.69	4,292.79
6月	0.29	932.08	14.10	553.83	567.93	0.00	0.00	0.00	138.56	121.79	1,760.65	854.33	344.57	254.68	270.83	42.69	21.66	1,788.76	4.90	518.48	6.53	0.00	2.04	531.95	4,081.36
7月	0.08	893.72	9.85	565.76	575.61	0.00	0.00	0.00	128.65	111.55	1,709.61	872.02	338.55	288.30	241.61	40.35	16.38	1,797.21	4.32	469.38	5.04	0.00	1.16	479.90	3,986.72
8月	0.08	916.01	13.47	842.27	855.74	0.00	0.00	0.00	139.13	115.25	2,026.21	856.43	339.47	269.50	281.55	38.37	23.36	1,808.68	5.17	456.47	3.79	0.00	0.76	466.19	4,301.08
9月	0.21	795.13	14.27	514.13	528.40	0.22	0.00	0.22	124.42	104.76	1,553.14	815.90	315.17	259.97	236.04	34.39	17.66	1,679.13	4.97	399.92	4.85	0.00	0.93	410.67	3,642.94
10月	0.01	928.26	19.33	744.90	764.23	8.07	0.00	8.07	137.89	119.35	1,957.81	865.47	347.00	278.20	242.65	39.45	27.97	1,800.74	4.27	439.71	5.58	0.00	0.91	450.47	4,209.02
11月	0.00	865.24	14.83	816.82	831.65	0.00	0.00	0.00	121.67	103.19	1,921.75	790.11	318.86	249.25	236.01	34.31	15.88	1,644.42	4.63	490.17	8.63	0.00	0.73	504.16	4,070.33
12月	0.00	898.89	15.54	379.03	394.57	0.00	0.00	0.00	131.35	112.78	1,537.59	832.04	339.01	254.75	235.97	42.54	16.84	1,721.15	5.40	491.12	6.74	0.00	2.13	505.39	3,764.13
1月	0.00	873.81	6.32	457.94	464.26	0.00	0.00	0.00	128.24	106.68	1,572.99	771.73	314.18	240.03	216.85	40.35	14.61	1,597.75	5.93	460.91	8.07	0.00	1.82	476.73	3,647.47
2月	0.15	758.29	6.91	166.26	173.17	0.00	0.00	0.00	107.54	92.02	1,131.17	718.10	290.73	229.14	190.36	35.53	14.11	1,477.97	4.31	377.69	3.90	0.00	2.08	387.98	2,997.12
3月	0.00	758.37	11.51	289.83	301.34	0.00	0.00	0.00	112.79	97.24	1,269.74	736.28	311.65	225.32	202.79	37.33	12.87	1,526.24	5.49	415.81	3.72	0.00	2.93	427.95	3,223.93
合計	1.42	10,424.26	159.96	6,322.56	6,482.52	8.29	0.00	8.29	1,539.07	1,321.24	19,776.80	9,741.82	3,927.13	3,047.30	2,818.12	455.88	213.92	20,204.17	57.31	5,535.54	70.31	0.00	19.20	5,682.36	45,663.33

②クリーンパーク折居

区分	市町搬入(可燃ごみ)										組合搬入						合計	
	宇治市	城陽市	八幡市			久御山町			宇治田原町	井手町	小計	エコ袋類	破砕可燃	処理困難 (絨毯・腐 木材)	可燃性 不適物	クレーンア ワシ シ 澆		小計
			直送	中継	計	直送	中継	計										
4月	1,750.99	0.00	0.00	495.73	495.73	213.30	0.00	213.30	0.00	0.00	2,460.02		249.75				249.75	2,709.77
5月	2,042.14	0.00	0.00	312.17	312.17	252.39	0.00	252.39	0.00	0.00	2,606.70		299.85				299.85	2,906.55
6月	1,930.85	0.00	0.00	359.55	359.55	233.84	0.00	233.84	0.00	0.00	2,524.24		286.91				286.91	2,811.15
7月	1,813.08	0.00	0.00	291.62	291.62	221.38	0.00	221.38	0.00	0.00	2,326.08		292.63				292.63	2,618.71
8月	1,827.34	0.00	0.00	18.48	18.48	236.50	0.00	236.50	0.00	0.00	2,082.32		280.48				280.48	2,362.80
9月	1,664.15	0.00	0.00	264.06	264.06	207.13	0.00	207.13	0.00	0.00	2,135.34		223.50				223.50	2,358.84
10月	1,908.91	0.00	0.00	165.61	165.61	234.79	0.00	234.79	0.00	0.00	2,309.31		254.27				254.27	2,563.58
11月	1,765.79	0.00	0.00	19.15	19.15	219.61	0.00	219.61	0.00	0.00	2,004.55		242.56				242.56	2,247.11
12月	1,985.97	0.00	0.00	488.52	488.52	246.79	0.00	246.79	0.00	0.00	2,721.28		275.32				275.32	2,996.60
1月	1,783.36	0.00	0.00	427.79	427.79	212.05	12.23	224.28	0.00	0.00	2,435.43		269.16				269.16	2,704.59
2月	1,629.29	0.00	0.00	601.32	601.32	197.62	0.00	197.62	0.00	0.00	2,428.23		231.98				231.98	2,660.21
3月	1,651.56	0.00	0.00	487.28	487.28	203.45	0.00	203.45	0.00	0.00	2,342.29		247.15				247.15	2,589.44
合計	21,753.43	0.00	0.00	3,931.28	3,931.28	2,678.85	12.23	2,691.08	0.00	0.00	28,375.79	0.00	3,153.56	0.00	0.00	0.00	3,153.56	31,529.35

③搬入量合計(①+②)

区分	市町搬入	許可搬入・自己搬入	組合搬入	合計
4月	3,865.85	1,554.33	736.03	6,156.21
5月	4,537.01	1,807.79	854.54	7,199.34
6月	4,284.89	1,788.76	818.86	6,892.51
7月	4,035.69	1,797.21	772.53	6,605.43
8月	4,108.53	1,808.68	746.67	6,663.88
9月	3,688.48	1,679.13	634.17	6,001.78
10月	4,267.12	1,800.74	704.74	6,772.60
11月	3,926.30	1,644.42	746.72	6,317.44
12月	4,258.87	1,721.15	780.71	6,760.73
1月	4,008.42	1,597.75	745.89	6,352.06
2月	3,559.40	1,477.97	619.96	5,657.33
3月	3,612.03	1,526.24	675.10	5,813.37
合計	48,152.59	20,204.17	8,835.92	77,192.68

④市町別等焼却施設搬入実績(①+②)

区分	市町搬入(可燃ごみ)										許可搬入・自己搬入(可燃ごみ)						組合搬入						合計		
	宇治市	城陽市	八幡市			久御山町			宇治田原町	井手町	小計	宇治市	城陽市	八幡市	久御山町	宇治田原町	井手町	小計	エコ袋類	破砕可燃	処理困難 (絨毯・腐 木材)	可燃性 不適物		クレーンア ワシ シ 澆	小計
			直送	中継	計	直送	中継	計																	
総合計	21,754.85	10,424.26	159.96	10,253.84	10,413.80	2,687.14	12.23	2,699.37	1,539.07	1,321.24	48,152.59	9,741.82	3,927.13	3,047.30	2,818.12	455.88	213.92	20,204.17	57.31	8,689.10	70.31	0.00	19.20	8,835.92	77,192.68

(14) 焼却残渣及び焼却処理資源化物等の実績

① 焼却残渣の発生量及び処分先

(単位:t)

区分	クリーン21長谷山					クリーンパーク折居					合計
	焼却灰	飛灰 処理物	磁選物 (埋立)	磁選物 (有価物)	計	焼却灰	飛灰 処理物	磁選物 (埋立)	磁選物 (有価物)	計	
4月	226.00	135.00	27.00	0.00	388.00	180.00	81.00	9.00	0.00	270.00	658.00
5月	369.00	198.00	27.00	0.00	594.00	270.00	99.00	9.00	0.00	378.00	972.00
6月	217.00	135.00	27.00	0.00	379.00	172.00	72.00	9.00	0.00	253.00	632.00
7月	315.00	162.00	27.00	0.00	504.00	207.00	91.00	9.00	0.00	307.00	811.00
8月	315.00	180.00	27.00	0.00	522.00	135.00	72.00	0.00	0.00	207.00	729.00
9月	288.00	127.00	18.00	0.00	433.00	181.00	81.00	9.00	0.00	271.00	704.00
10月	270.00	171.00	27.00	0.00	468.00	153.00	54.00	9.00	0.00	216.00	684.00
11月	270.00	153.00	18.00	0.00	441.00	171.00	72.00	9.00	0.00	252.00	693.00
12月	225.00	153.00	18.00	0.00	396.00	216.00	99.00	9.00	0.00	324.00	720.00
1月	261.00	153.00	36.00	0.00	450.00	162.00	81.00	9.00	0.00	252.00	702.00
2月	198.00	144.00	18.00	1.56	361.56	144.00	72.00	18.00	0.00	234.00	595.56
3月	261.00	136.00	27.00	0.00	424.00	235.00	99.00	9.00	0.00	343.00	767.00
合計	3,215.00	1,847.00	297.00	1.56	5,360.56	2,226.00	973.00	108.00	0.00	3,307.00	8,667.56

② クリーン21長谷山 発電量等

(単位:kWh)

区分	発電 電力量	売電 電力量	発電分 使用量	受電 電力量	電力 使用量
4月	1,176,760	441,150	735,610	354	735,964
5月	1,734,690	924,037	810,653	238	810,891
6月	1,581,810	1,059,777	522,033	251,396	773,429
7月	1,601,280	773,563	827,717	15,673	843,390
8月	1,516,620	810,914	705,706	174,852	880,558
9月	1,356,860	805,569	551,291	223,469	774,760
10月	1,575,520	771,429	804,091	890	804,981
11月	1,487,660	710,226	777,434	1,072	778,506
12月	1,131,550	396,134	735,416	45,844	781,260
1月	1,458,430	692,065	766,365	48,797	815,162
2月	1,232,740	652,386	580,354	174,374	754,728
3月	1,106,590	342,379	764,211	853	765,064
合計	16,960,510	8,379,629	8,580,881	937,812	9,518,693

③ クリーンパーク折居 発電量等 (単位:kWh)

区分	発電 電力量	売電 電力量	発電分 使用量	受電 電力量	電力 使用量
4月	1,253,330	846,660	406,670	10	406,680
5月	1,369,780	937,402	432,378	0	432,378
6月	946,030	551,821	394,209	1	394,210
7月	1,254,810	753,364	501,446	5	501,451
8月	841,090	397,155	443,935	23	443,958
9月	1,245,610	755,668	489,942	0	489,942
10月	714,660	334,377	380,283	3	380,286
11月	821,620	434,486	387,134	8	387,142
12月	1,431,580	981,610	449,970	0	449,970
1月	979,010	680,322	298,688	78,242	376,930
2月	1,079,950	686,955	392,995	2	392,997
3月	1,381,160	934,847	446,313	0	446,313
合計	13,318,630	8,294,667	5,023,963	78,294	5,102,257

(参考) 焼却残渣の処分先

(単位:t)

区分	クリーン21長谷山				クリーンパーク折居				合計
	焼却灰	飛灰 処理物	磁選物	計	焼却灰	飛灰 処理物	磁選物	計	
埋立 (大阪湾)	3,215.00	1,847.00	297.00	5,359.00	2,226.00	973.00	108.00	3,307.00	8,666.00
再資源化 (売却)			1.56	1.56			0.00	0.00	1.56

(15)リサイクルセンター長谷山粗大ごみ処理施設搬入実績

(単位:t)

区分	市町搬入																							市町搬入 合計
	不燃物(破砕)							不燃物(未破砕)							スプレー缶									
	宇治市	城陽市	八幡市			久御山町	宇治田原町	井手町	小計	宇治市	城陽市	八幡市	久御山町	宇治田原町	井手町	小計	宇治市	城陽市	八幡市	久御山町	宇治田原町	井手町	小計	
直送			中継	計																				
4月	412.95	159.87	35.14	125.58	160.72	36.77	29.02	15.91	815.24	0.00	0.00	0.00	0.00	0.00	0.00	0.00	0.88	1.18	1.40	0.20	0.28	0.20	4.14	819.38
5月	529.64	162.65	46.77	164.78	211.55	41.02	35.69	21.65	1,002.20	0.00	0.00	0.00	0.00	0.00	0.00	0.00	1.15	1.18	1.53	0.26	0.31	0.23	4.66	1,006.86
6月	420.80	158.72	44.84	133.97	178.81	34.08	26.98	16.76	836.15	0.00	0.00	0.00	0.00	0.00	0.00	0.00	0.95	1.25	1.65	0.23	0.24	0.19	4.51	840.66
7月	389.38	124.51	33.18	121.78	154.96	32.15	27.67	14.92	743.59	0.00	0.00	0.00	0.00	0.00	0.00	0.00	0.91	1.09	1.65	0.35	0.28	0.15	4.43	748.02
8月	419.44	117.01	35.48	135.19	170.67	34.81	25.99	17.95	785.87	0.00	0.00	0.00	0.00	0.00	0.00	0.00	1.03	1.01	1.59	0.26	0.30	0.19	4.38	790.25
9月	361.98	145.33	30.26	113.47	143.73	34.20	24.04	15.78	725.06	0.00	0.00	0.00	0.00	0.00	0.00	0.00	0.89	1.23	1.73	0.31	0.26	0.15	4.57	729.63
10月	441.16	143.49	35.57	135.51	171.08	52.37	33.21	20.25	861.56	0.00	0.00	0.00	0.00	0.00	0.00	0.00	1.12	1.16	1.60	0.35	0.31	0.23	4.77	866.33
11月	419.46	132.91	38.52	138.71	177.23	38.82	26.53	22.82	817.77	0.00	0.00	0.00	0.00	0.00	0.00	0.00	1.54	1.27	1.59	0.31	0.34	0.21	5.26	823.03
12月	470.29	187.25	42.31	142.84	185.15	37.96	30.21	25.70	936.56	0.00	0.00	0.00	0.00	0.00	0.00	0.00	2.69	1.89	1.81	0.49	0.41	0.30	7.59	944.15
1月	382.99	122.05	53.12	116.91	170.03	32.25	29.54	15.56	752.42	0.00	0.00	0.00	0.00	0.00	0.00	0.00	2.26	1.45	1.88	0.34	0.44	0.26	6.63	759.05
2月	350.08	124.59	32.35	109.85	142.20	33.53	25.37	14.68	690.45	0.00	0.00	0.00	0.00	0.00	0.00	0.00	1.88	1.39	1.71	0.26	0.32	0.21	5.77	696.22
3月	393.31	111.12	40.07	113.38	153.45	33.07	25.87	12.21	729.03	0.00	0.00	0.00	0.00	0.00	0.00	0.00	1.67	1.07	1.84	0.27	0.38	0.11	5.34	734.37
合計	4,991.48	1,689.50	467.61	1,551.97	2,019.58	441.03	340.12	214.19	9,695.90	0.00	0.00	0.00	0.00	0.00	0.00	0.00	16.97	15.17	19.98	3.63	3.87	2.43	62.05	9,757.95

(単位:t)

区分	許可搬入・自己搬入														組合搬入						合計	
	不燃物(破砕)							不燃物(未破砕)							許可搬入・ 自己搬入 合計	エコ・ポート長谷山			プラ施設			組合搬入 合計
	宇治市	城陽市	八幡市	久御山町	宇治田原町	井手町	計	宇治市	城陽市	八幡市	久御山町	宇治田原町	井手町	計		容器ダスト	スプレー缶	袋類	プラダスト	スプレー缶		
4月	29.26	15.25	15.04	6.15	1.50	12.54	79.74	0.00	0.00	0.00	0.00	0.00	0.00	0.00	79.74	16.71	0.22	0.00	1.11	0.07	18.11	917.23
5月	23.48	22.34	25.30	3.79	4.37	7.37	86.65	0.00	0.00	0.00	0.00	0.00	0.00	0.00	86.65	20.58	0.10	0.00	1.28	0.09	22.05	1,115.56
6月	30.73	25.60	10.31	3.91	3.04	4.34	77.93	0.00	0.00	0.00	0.00	0.00	0.00	0.00	77.93	19.23	0.16	0.00	1.14	0.09	20.62	939.21
7月	21.81	19.31	11.57	1.54	3.65	7.28	65.16	0.00	0.00	0.00	0.00	0.00	0.00	0.00	65.16	15.34	0.09	0.00	1.22	0.09	16.74	829.92
8月	23.59	35.11	23.01	0.54	3.41	4.43	90.09	0.00	0.00	0.00	0.00	0.00	0.00	0.00	90.09	16.84	0.23	0.00	1.53	0.10	18.70	899.04
9月	24.98	20.10	12.40	0.48	1.45	9.06	68.47	0.00	0.00	0.00	0.00	0.00	0.00	0.00	68.47	17.64	0.11	0.00	1.58	0.10	19.43	817.53
10月	34.06	34.43	14.62	0.00	6.16	3.33	92.60	0.00	0.00	0.00	0.00	0.00	0.00	0.00	92.60	19.99	0.27	0.00	1.52	0.08	21.86	980.79
11月	41.85	35.54	14.62	0.06	3.24	7.86	103.17	0.00	0.00	0.00	0.00	0.00	0.00	0.00	103.17	15.18	0.09	0.00	1.59	0.08	16.94	943.14
12月	39.26	46.90	23.71	0.40	6.14	9.87	126.28	0.00	0.00	0.00	0.00	0.00	0.00	0.00	126.28	16.04	0.22	0.00	1.43	0.08	17.77	1,088.20
1月	21.16	22.22	28.76	0.13	0.63	12.33	85.23	0.00	0.00	0.00	0.00	0.00	0.00	0.00	85.23	14.47	0.18	0.00	1.42	0.08	16.15	860.43
2月	28.79	37.27	22.67	0.90	2.32	13.01	104.96	0.00	0.00	0.00	0.00	0.00	0.00	0.00	104.96	17.05	0.04	0.00	1.43	0.07	18.59	819.77
3月	33.80	26.42	19.36	1.36	1.61	11.47	94.02	0.00	0.00	0.00	0.00	0.00	0.00	0.00	94.02	18.65	0.05	0.00	1.35	0.07	20.12	848.51
合計	352.77	340.49	221.37	19.26	37.52	102.89	1,074.30	0.00	0.00	0.00	0.00	0.00	0.00	0.00	1,074.30	207.72	1.76	0.00	16.60	1.00	227.08	11,059.33

(16)リサイクルセンター長谷山粗大ごみ処理施設破碎処理後の搬出量内訳

(単位:t)

区分	搬入量	破碎 処理後 搬出量	未破碎	破碎処理後搬出量の内訳																								搬入出の差	
				可燃物			不燃物			プラスチック類			鉄			アルミ					処理困難物						小計		
				焼却 (長谷山)	焼却 (折居)	計	埋立 (三郷山)	埋立 (宇治公社)	計	埋立 (三郷山)	埋立 (宇治公社)	計	再資源化	埋立 (三郷山) 【ダスト】	計	再資源化	埋立 (三郷山) 【選別残渣】	埋立 (宇治公社) 【選別残渣】	埋立 (三郷山) 【ダスト】	計	再資源化 (スプリング)	焼却 (長谷山)	計	焼却 (長谷山)	再資源化	再資源化			再資源化
4月	917.23	1,194.03	0.00	473.72	249.75	723.47	26.00	126.90	152.90	10.16	41.56	51.72	59.21	0.00	59.21	4.49	35.14	158.32	0.00	197.95	2.48	3.82	6.30	2.48	0.00	0.00	0.00	8.78	-276.80
5月	1,115.56	1,359.79	0.00	542.16	299.85	842.01	35.60	125.76	161.36	14.24	46.11	60.35	68.50	0.00	68.50	5.01	42.92	169.34	0.00	217.27	3.14	4.63	7.77	2.53	0.00	0.00	0.00	10.30	-244.23
6月	939.21	1,273.50	0.00	518.48	286.91	805.39	42.10	101.90	144.00	18.62	33.79	52.41	60.77	0.00	60.77	5.99	47.43	148.23	0.00	201.65	2.75	4.40	7.15	2.13	0.00	0.00	0.00	9.28	-334.29
7月	829.92	1,161.06	0.00	469.38	292.63	762.01	23.81	95.40	119.21	9.69	37.10	46.79	54.11	0.00	54.11	4.60	34.05	132.85	0.00	171.50	2.40	5.04	7.44	0.00	0.00	0.00	0.00	7.44	-331.14
8月	899.04	1,189.17	0.00	456.47	280.48	736.95	32.82	110.49	143.31	13.65	36.79	50.44	59.94	0.00	59.94	4.72	44.70	142.67	0.00	192.09	2.65	3.79	6.44	0.00	0.00	0.00	0.00	6.44	-290.13
9月	817.53	1,069.31	0.00	399.92	223.50	623.42	31.34	115.14	146.48	11.43	37.93	49.36	54.72	0.00	54.72	5.99	35.17	147.22	0.00	188.38	2.10	4.85	6.95	0.00	0.00	0.00	0.00	6.95	-251.78
10月	980.79	1,128.00	0.00	439.71	254.27	693.98	30.80	105.52	136.32	10.45	39.61	50.06	57.93	0.00	57.93	4.14	41.25	136.10	0.00	181.49	2.64	3.62	6.26	1.96	0.00	0.00	0.00	8.22	-147.21
11月	943.14	1,261.88	0.00	490.17	242.56	732.73	37.67	128.90	166.57	16.67	46.49	63.16	65.99	0.00	65.99	4.50	51.20	166.62	0.00	222.32	2.48	4.52	7.00	4.11	0.00	0.00	0.00	11.11	-318.74
12月	1,088.20	1,337.96	0.00	491.12	275.32	766.44	106.86	74.38	181.24	37.75	25.93	63.68	75.02	0.00	75.02	6.54	131.41	104.21	0.00	242.16	2.68	4.51	7.19	2.23	0.00	0.00	0.00	9.42	-249.76
1月	860.43	1,254.54	0.00	460.91	269.16	730.07	35.07	138.41	173.48	11.35	44.38	55.73	69.12	0.00	69.12	4.90	52.85	158.00	0.00	215.75	2.32	3.66	5.98	4.41	0.00	0.00	0.00	10.39	-394.11
2月	819.77	1,025.82	0.00	377.69	231.98	609.67	32.48	108.77	141.25	10.30	32.33	42.63	54.48	0.00	54.48	3.87	44.41	123.22	0.00	171.50	2.39	3.90	6.29	0.00	0.00	0.00	0.00	6.29	-206.05
3月	848.51	1,117.17	0.00	415.81	247.15	662.96	33.23	122.24	155.47	11.99	39.71	51.70	60.25	0.00	60.25	5.32	40.45	134.91	0.00	180.68	2.39	3.72	6.11	0.00	0.00	0.00	0.00	6.11	-268.66
合計	11,059.33	14,372.23	0.00	5,535.54	3,153.56	8,689.10	467.78	1,353.81	1,821.59	176.30	461.73	638.03	740.04	0.00	740.04	60.07	600.98	1,721.69	0.00	2,382.74	30.42	50.46	80.88	19.85	0.00	0.00	0.00	100.73	-3,312.90

(注) 可燃物及びプラスチック類にはプラスチック製容器包装の選別残渣を含む

(参考)破碎処理後の処分先

(単位:t)

区分	未破碎	可燃物			不燃物			プラスチック類			鉄			アルミ					処理困難物						合計			
		焼却 (長谷山)	焼却 (折居)	計	埋立 (三郷山)	埋立 (宇治公社)	計	埋立 (三郷山)	埋立 (宇治公社)	計	再資源化	埋立 (三郷山) 【ダスト】	計	再資源化	埋立 (三郷山) 【選別残渣】	埋立 (宇治公社) 【選別残渣】	埋立 (三郷山) 【ダスト】	計	再資源化 (スプリング)	焼却 (長谷山)	計	焼却 (長谷山)	再資源化	再資源化		再資源化		
		小計																										
埋立	グリーンヒル三郷山	0.00			0.00	467.78		467.78	176.30		176.30		0.00	0.00		600.98		0.00	600.98								0.00	1,245.06
	宇治産業物産株式会社				0.00		1,353.81	1,353.81		461.73	461.73		0.00			1,721.69			1,721.69								0.00	3,537.23
小計	0.00	0.00	0.00	0.00	467.78	1,353.81	1,821.59	176.30	461.73	638.03	0.00	0.00	0.00	0.00	600.98	1,721.69	0.00	2,322.67	0.00	0.00	0.00	0.00	0.00	0.00	0.00	0.00	4,782.29	
焼却	グリーン21長谷山		5,535.54		5,535.54			0.00			0.00							0.00			50.46	50.46	19.85				70.31	5,605.85
	グリーンパーク折居		3,153.56		3,153.56			0.00			0.00							0.00			0.00	0.00				0.00	3,153.56	
小計	0.00	5,535.54	3,153.56	8,689.10	0.00	0.00	0.00	0.00	0.00	0.00	0.00	0.00	0.00	0.00	0.00	0.00	0.00	0.00	0.00	0.00	50.46	50.46	19.85	0.00	0.00	0.00	70.31	8,759.41
再資源化				0.00			0.00					0.00	740.04		740.04	60.07				60.07	30.42		30.42		0.00	0.00	30.42	830.53
合計	0.00	5,535.54	3,153.56	8,689.10	467.78	1,353.81	1,821.59	176.30	461.73	638.03	740.04	0.00	740.04	60.07	600.98	1,721.69	0.00	2,382.74	30.42	50.46	80.88	19.85	0.00	0.00	0.00	100.73	14,372.23	

(17)グリーンヒル三郷山埋立処分地埋立処分実績

(単位:t)

区分	市町搬入																												市町搬入 合計		
	埋立ごみ														土砂類																
	罹災廃棄物							罹災廃棄物除く							埋立 合計	罹災廃棄物							罹災廃棄物除く							土砂 合計	
	宇治市	城陽市	八幡市	久御山町	宇治田原町	井手町	計	宇治市	城陽市	八幡市	久御山町	宇治田原町	井手町	計		宇治市	城陽市	八幡市	久御山町	宇治田原町	井手町	計	宇治市	城陽市	八幡市	久御山町	宇治田原町	井手町			計
4月	0.00	0.00	0.09	0.00	0.00	0.00	0.09	0.00	0.00	2.12	0.00	0.00	0.00	2.12	2.21	0.00	0.52	0.00	0.00	0.00	0.00	0.52	0.00	4.73	13.58	0.00	0.00	0.10	18.41	18.93	21.14
5月	81.27	0.00	0.00	0.00	0.00	0.00	81.27	0.00	0.12	0.92	0.00	0.00	0.00	1.04	82.31	0.00	0.00	0.00	0.00	0.00	0.00	0.00	0.00	10.38	17.11	9.43	0.00	0.00	36.92	36.92	119.23
6月	0.00	0.00	18.09	0.00	0.00	0.00	18.09	0.00	0.00	0.00	0.00	0.00	0.00	0.00	18.09	0.00	0.00	0.00	0.00	0.00	0.00	0.00	0.00	11.99	18.43	12.36	0.00	0.00	42.78	42.78	60.87
7月	0.00	0.00	0.00	0.00	0.00	0.00	0.00	0.00	0.00	0.00	0.00	0.00	0.00	0.00	0.00	0.00	0.00	0.00	0.00	0.00	0.00	0.00	0.00	7.25	5.38	1.24	0.00	0.00	13.87	13.87	13.87
8月	0.00	0.00	0.00	0.00	0.00	0.00	0.00	0.00	0.00	0.00	0.00	0.26	0.26	0.26	0.26	0.00	0.00	0.00	0.00	0.00	0.00	0.00	0.00	5.59	3.27	0.21	0.88	0.00	9.95	9.95	10.21
9月	0.00	0.70	0.00	0.00	0.00	0.00	0.70	0.00	0.00	0.00	0.00	0.00	0.00	0.70	0.70	0.00	1.99	0.00	1.58	0.00	0.00	3.57	0.00	2.71	4.43	3.66	0.00	0.00	10.80	14.37	15.07
10月	0.00	0.00	0.00	0.00	0.00	0.00	0.00	0.00	0.06	0.00	0.00	0.00	0.06	0.06	0.06	0.00	0.00	0.00	214.82	0.00	0.00	214.82	0.00	0.74	5.61	1.72	0.00	0.00	8.07	222.89	222.95
11月	0.00	0.00	2.90	0.00	0.00	0.00	2.90	0.00	0.00	0.00	0.00	0.00	0.00	2.90	2.90	0.00	4.57	5.18	0.00	0.00	0.00	9.75	0.00	0.36	9.17	1.60	0.00	0.00	11.13	20.88	23.78
12月	0.00	0.00	0.00	0.00	0.00	0.00	0.00	0.00	0.10	0.00	0.00	0.00	0.10	0.10	0.10	0.00	1.16	0.00	0.00	0.00	1.16	6.55	5.45	7.04	1.95	0.31	0.00	21.30	22.46	22.56	
1月	0.00	0.00	1.16	0.00	0.00	0.00	1.16	0.00	0.00	0.00	0.00	0.00	0.00	1.16	1.16	0.00	0.00	0.00	0.00	0.00	0.00	0.00	0.00	5.82	0.00	0.00	0.00	5.82	5.82	6.98	
2月	0.00	0.00	0.00	0.00	0.00	0.00	0.00	0.00	0.07	0.00	0.00	0.00	0.07	0.07	0.07	0.00	0.00	0.00	0.00	0.00	0.00	0.00	0.00	0.74	11.56	0.00	0.00	0.00	12.30	12.30	12.37
3月	0.00	0.00	0.00	0.00	0.00	0.00	0.00	0.00	1.06	0.00	0.00	0.00	1.06	1.06	1.06	0.00	0.00	0.00	0.00	0.00	0.00	0.00	0.00	0.26	4.10	11.43	0.60	0.00	16.39	16.39	17.45
合計	81.27	0.70	22.24	0.00	0.00	0.00	104.21	0.00	0.35	4.10	0.00	0.26	0.00	4.71	108.92	0.00	7.08	6.34	216.40	0.00	0.00	229.82	6.55	50.20	105.50	43.60	1.79	0.10	207.74	437.56	546.48

(単位:t)

区分	許可搬入・自己搬入																														
	埋立ごみ														土砂類																
	罹災廃棄物							罹災廃棄物除く							埋立 合計	罹災廃棄物							罹災廃棄物除く						土砂 合計		
	宇治市	城陽市	八幡市	久御山町	宇治田原町	井手町	計	宇治市	城陽市	八幡市	久御山町	宇治田原町	井手町	計		宇治市	城陽市	八幡市	久御山町	宇治田原町	井手町	計	宇治市	城陽市	八幡市	久御山町	宇治田原町	井手町		計	
4月	0.00	0.00	0.00	0.00	0.00	0.00	0.00	0.16	0.00	0.84	0.00	0.00	0.00	1.00	1.00	0.00	0.00	0.00	0.00	0.00	0.00	0.00	0.00	0.61	0.56	1.54	0.00	0.06	0.25	3.02	3.02
5月	0.00	0.00	0.00	0.00	0.00	0.00	0.00	0.00	0.17	0.26	0.00	0.00	0.00	0.43	0.43	0.00	0.00	0.00	0.00	0.00	0.00	0.00	0.49	0.44	0.29	0.00	0.00	6.15	7.37	7.37	
6月	0.00	0.00	0.00	0.00	0.00	0.00	0.00	0.00	0.74	0.00	0.00	0.00	0.74	0.74	0.00	0.00	0.00	0.00	0.00	0.00	0.00	0.00	0.85	0.66	0.69	0.00	0.02	0.00	2.22	2.22	
7月	0.00	0.00	0.00	0.00	0.00	0.00	0.00	0.00	2.51	0.54	0.00	0.00	3.05	3.05	0.00	0.00	0.00	0.00	0.00	0.00	0.00	0.00	1.08	0.08	0.00	0.00	0.00	0.00	1.16	1.16	
8月	0.00	0.00	0.00	0.00	0.00	0.00	0.00	0.00	0.69	0.10	0.00	0.15	0.94	0.94	0.00	0.00	0.00	0.00	0.00	0.00	0.00	0.00	1.01	0.05	0.00	0.00	0.00	0.00	1.06	1.06	
9月	0.00	0.00	0.00	0.00	0.00	0.00	0.00	0.00	0.00	0.00	0.00	0.00	0.00	0.00	0.00	0.00	0.00	0.00	0.00	0.00	0.00	0.00	0.09	7.40	0.44	0.00	0.00	4.40	12.33	12.33	
10月	0.00	0.00	0.00	0.00	0.00	0.00	0.00	0.00	0.28	0.30	0.03	0.15	0.76	0.76	0.00	0.00	0.00	0.00	0.00	0.00	0.00	0.00	6.55	9.59	0.34	0.00	0.00	0.00	16.48	16.48	
11月	0.00	0.00	0.00	0.00	0.00	0.00	0.00	0.00	3.87	0.00	0.00	0.00	3.87	3.87	0.00	0.00	0.00	0.00	0.00	0.00	0.00	0.00	1.24	1.26	0.00	0.00	0.00	0.00	2.50	2.50	
12月	0.00	0.00	0.00	0.00	0.00	0.00	0.00	0.40	0.47	0.68	0.00	0.00	1.55	1.55	0.00	0.00	0.00	0.00	0.00	0.00	0.00	0.00	0.81	0.41	0.70	0.00	0.00	0.00	1.92	1.92	
1月	0.00	0.00	0.00	0.00	0.00	0.00	0.00	0.00	0.18	2.55	0.00	0.00	2.73	2.73	0.00	0.00	0.00	0.00	0.00	0.00	0.00	0.00	1.28	0.00	0.85	0.00	0.00	0.00	2.13	2.13	
2月	0.00	0.00	0.00	0.00	0.00	0.00	0.00	0.00	0.00	2.39	0.00	0.00	2.39	2.39	0.00	0.00	0.00	0.00	0.00	0.00	0.00	0.00	0.70	0.46	0.15	0.00	0.00	0.00	1.31	1.31	
3月	0.00	0.00	0.00	0.00	0.00	0.00	0.00	0.00	0.44	0.12	0.00	0.00	2.85	2.85	0.00	0.00	0.00	0.00	0.00	0.00	0.00	0.00	0.10	0.07	0.00	0.00	0.00	0.00	0.17	0.17	
合計	0.00	0.00	0.00	0.00	0.00	0.00	0.00	0.56	9.35	7.78	0.03	0.30	20.31	20.31	0.00	0.00	0.00	0.00	0.00	0.00	0.00	0.00	14.81	20.98	5.00	0.00	0.08	10.80	51.67	51.67	

(17)グリーンヒル三郷山埋立処分地埋立処分実績

(単位:t)

区分	許可搬入・自己搬入								市町、自己搬入・許可搬入合計	組合搬入											市町、許可搬入・自己搬入、組合搬入合計	
	その他(産廃等)							許可搬入・自己搬入合計		リサイクルセンター長谷山						エコボート長谷山	クリーン21長谷山	クリーンピア沢	埋立処分地	組合搬入合計		
	宇治市	城陽市	八幡市	久御山町	宇治田原町	井手町	計			未破碎	不燃物	プラスチック類	鉄ダスト	アルミ選別残渣	アルミダスト							計
4月	0.00	0.52	0.00	0.00	0.00	0.20	0.72	4.74	25.88	0.00	26.00	10.16	0.00	35.14	0.00	71.30	0.00	0.00	0.00	0.00	71.30	97.18
5月	0.00	0.00	0.00	0.00	0.00	0.09	0.09	7.89	127.12	0.00	35.60	14.24	0.00	42.92	0.00	92.76	0.00	0.00	0.00	0.40	93.16	220.28
6月	0.00	0.09	0.00	0.00	0.00	0.83	0.92	3.88	64.75	0.00	42.10	18.62	0.00	47.43	0.00	108.15	3.63	0.00	6.32	1.41	119.51	184.26
7月	0.00	0.66	0.00	0.00	0.00	0.18	0.84	5.05	18.92	0.00	23.81	9.69	0.00	34.05	0.00	67.55	0.00	0.00	3.68	7.15	78.38	97.30
8月	0.00	0.00	0.00	0.00	0.00	1.50	1.50	3.50	13.71	0.00	32.82	13.65	0.00	44.70	0.00	91.17	3.74	0.00	0.00	3.99	98.90	112.61
9月	0.00	0.00	0.00	0.00	0.00	0.28	0.28	12.61	27.68	0.00	31.34	11.43	0.00	35.17	0.00	77.94	0.00	0.00	0.00	2.96	80.90	108.58
10月	0.00	0.00	0.00	0.00	0.00	0.37	0.37	17.61	240.56	0.00	30.80	10.45	0.00	41.25	0.00	82.50	3.30	0.00	4.12	1.88	91.80	332.36
11月	0.00	0.63	0.00	0.00	0.00	1.79	2.42	8.79	32.57	0.00	37.67	16.67	0.00	51.20	0.00	105.54	0.00	0.00	4.80	0.95	111.29	143.86
12月	0.00	0.00	0.00	0.00	0.00	0.10	0.10	3.57	26.13	0.00	106.86	37.75	0.00	131.41	0.00	276.02	4.24	0.00	0.00	1.59	281.85	307.98
1月	0.00	0.00	0.00	0.00	0.00	0.41	0.41	5.27	12.25	0.00	35.07	11.35	0.00	52.85	0.00	99.27	0.00	0.00	0.00	0.95	100.22	112.47
2月	0.00	0.41	0.00	0.00	0.00	0.00	0.41	4.11	16.48	0.00	32.48	10.30	0.00	44.41	0.00	87.19	4.43	0.00	5.72	0.00	97.34	113.82
3月	0.00	0.00	0.00	0.00	0.00	0.20	0.20	3.22	20.67	0.00	33.23	11.99	0.00	40.45	0.00	85.67	3.93	0.55	5.43	1.35	96.93	117.60
合計	0.00	2.31	0.00	0.00	0.00	5.95	8.26	80.24	626.72	0.00	467.78	176.30	0.00	600.98	0.00	1,245.06	23.27	0.55	30.07	22.63	1,321.58	1,948.30

(18)宇治廃棄物処理公社埋立処分実績(処分委託) (単位:t)

区分	リサイクルセンター長谷山			計	エコボート長谷山	合計
	不燃物	プラスチック類	アルミ選別残渣		ビンダスト	
4月	126.90	41.56	158.32	326.78	5.31	332.09
5月	125.76	46.11	169.34	341.21	2.45	343.66
6月	101.90	33.79	148.23	283.92	10.80	294.72
7月	95.40	37.10	132.85	265.35	0.00	265.35
8月	110.49	36.79	142.67	289.95	8.04	297.99
9月	115.14	37.93	147.22	300.29	23.14	323.43
10月	105.52	39.61	136.10	281.23	14.08	295.31
11月	128.90	46.49	166.62	342.01	14.53	356.54
12月	74.38	25.93	104.21	204.52	8.65	213.17
1月	138.41	44.38	158.00	340.79	11.56	352.35
2月	108.77	32.33	123.22	264.32	11.83	276.15
3月	122.24	39.71	134.91	296.86	11.33	308.19
合計	1,353.81	461.73	1,721.69	3,537.23	121.72	3,658.95

(19)大阪湾フェニックスセンター埋立処分実績(処分委託) (単位:t)

区分	ごみ焼却灰		計	飛灰処理物		計	磁選物(有価物を除く)			合計
	クリーン21長谷山	クリーンパーク折居		クリーン21長谷山	クリーンパーク折居		クリーン21長谷山	クリーンパーク折居	計	
4月	226	180	406	135	81	216	27	9	36	658
5月	369	270	639	198	99	297	27	9	36	972
6月	217	172	389	135	72	207	27	9	36	632
7月	315	207	522	162	91	253	27	9	36	811
8月	315	135	450	180	72	252	27	0	27	729
9月	288	181	469	127	81	208	18	9	27	704
10月	270	153	423	171	54	225	27	9	36	684
11月	270	171	441	153	72	225	18	9	27	693
12月	225	216	441	153	99	252	18	9	27	720
1月	261	162	423	153	81	234	36	9	45	702
2月	198	144	342	144	72	216	18	18	36	594
3月	261	235	496	136	99	235	27	9	36	767
合計	3,215	2,226	5,441	1,847	973	2,820	297	108	405	8,666

(20) 容器包装廃棄物資源化実績

①エコ・ポート長谷山

(単位:t)

区分	4月	5月	6月	7月	8月	9月	10月	11月	12月	1月	2月	3月	合計		
缶	搬入量	38.29	36.09	41.68	33.00	36.56	39.58	29.67	28.12	36.63	33.90	28.04	29.76	411.32	
	資源化量	29.80	29.33	28.89	31.11	29.49	29.27	29.74	29.69	19.59	42.02	20.62	30.09	349.64	
	鉄	10.77	11.03	11.33	21.82	10.93	10.86	11.12	10.92	9.84	22.65	11.06	10.29	152.62	
	アルミ	19.03	18.30	17.56	9.29	18.56	18.41	18.62	18.77	9.75	19.37	9.56	19.80	197.02	
	破碎 容器ダスト	2.47	2.54	2.74	1.77	1.93	2.37	2.25	1.70	2.28	1.69	2.02	2.35	26.11	
	破碎 スプレー缶	0.22	0.10	0.16	0.09	0.23	0.11	0.27	0.09	0.22	0.18	0.04	0.05	1.76	
	搬入出の差	5.80	4.12	9.89	0.03	4.91	7.83	-2.59	-3.36	14.54	-9.99	5.36	-2.73	33.81	
	びん	搬入量	137.43	163.24	151.87	141.68	160.62	142.01	137.44	138.21	142.32	172.79	132.92	128.94	1,749.47
資源化量	95.39	134.45	123.48	105.20	110.33	77.01	130.87	117.04	160.47	125.61	106.53	131.42	1,417.80		
無色	29.91	37.61	38.57	28.05	28.18	28.22	39.59	28.51	47.29	37.67	30.36	37.41	411.37		
茶色	28.27	28.64	29.18	28.86	28.26	18.32	37.76	29.52	46.81	27.24	20.43	26.45	349.74		
その他の色	11.10	18.36	19.45	10.13	9.64	9.55	18.15	9.37	20.27	18.60	19.23	23.77	187.62		
再生びん	26.11	49.84	36.28	38.16	44.25	20.92	35.37	49.64	46.10	42.10	36.51	43.79	469.07		
破碎 容器ダスト	8.85	11.50	9.99	7.61	8.49	8.51	10.44	8.34	8.86	8.60	9.59	10.16	110.94		
埋立	ビンダスト (宇治公社)	5.31	2.45	10.80	0.00	8.04	23.14	14.08	14.53	8.65	11.56	11.83	11.33	121.72	
埋立	ビンダスト (三郷山)	0.00	0.00	3.63	0.00	3.74	0.00	3.30	0.00	4.24	0.00	4.43	3.93	23.27	
搬入出の差	27.88	14.84	3.97	28.87	30.02	33.35	-21.25	-1.70	-39.90	27.02	0.54	-27.90	75.74		
ペットボトル	PET搬入量	79.67	88.68	94.55	106.67	117.05	108.32	91.64	81.59	74.76	80.85	71.70	74.20	1,069.68	
	キャップ搬入量	0.19	0.40	0.28	0.26	0.52	0.35	0.43	0.30	0.35	0.29	0.21	0.28	3.86	
	資源化量	62.60	94.05	76.20	100.13	107.18	103.52	86.01	82.19	34.94	96.02	63.00	63.98	969.82	
	PET	61.40	92.78	74.92	98.69	105.83	101.74	84.31	80.90	34.11	94.54	62.15	62.67	954.04	
	キャップ(PET)	1.01	0.87	1.00	1.18	0.83	1.43	1.27	0.99	0.48	1.19	0.64	1.03	11.92	
	キャップ(搬入)	0.19	0.40	0.28	0.26	0.52	0.35	0.43	0.30	0.35	0.29	0.21	0.28	3.86	
	破碎 容器ダスト	5.13	6.25	6.22	5.73	6.19	6.49	6.96	4.92	4.65	4.02	5.18	5.85	67.59	
	焼却 袋類	3.86	4.06	4.90	4.32	5.17	4.97	4.27	4.63	5.40	5.93	4.31	5.49	57.31	
搬入出の差	8.27	-15.28	7.51	-3.25	-0.97	-6.31	-5.17	-9.85	30.12	-24.83	-0.58	-0.84	-21.18		
紙パック	搬入量	4.02	4.05	4.33	4.38	4.33	4.51	4.47	3.74	3.93	3.28	3.64	3.67	48.35	
	資源化量	5.35	4.10	4.30	4.35	4.00	3.84	4.95	5.20	3.82	3.34	3.30	3.45	50.00	
	紙パック	5.35	4.10	4.30	4.35	4.00	3.84	4.95	5.20	3.82	3.34	3.30	3.45	50.00	
	破碎 容器ダスト	0.26	0.29	0.28	0.23	0.23	0.27	0.34	0.22	0.25	0.16	0.26	0.29	3.08	
	搬入出の差	-1.59	-0.34	-0.25	-0.20	0.10	0.40	-0.82	-1.68	-0.14	-0.22	0.08	-0.07	-4.73	
合計	搬入量	259.60	292.46	292.71	285.99	319.08	294.77	263.65	251.96	257.99	291.11	236.51	236.85	3,282.68	
	資源化量	193.14	261.93	232.87	240.79	251.00	213.64	251.57	234.12	218.82	266.99	193.45	228.94	2,787.26	
	容器包装	191.94	260.66	231.59	239.35	249.65	211.86	249.87	232.83	217.99	265.51	192.60	227.63	2,771.48	
	ペットボトル キャップ	1.20	1.27	1.28	1.44	1.35	1.78	1.70	1.29	0.83	1.48	0.85	1.31	15.78	
	破碎 容器ダスト	16.71	20.58	19.23	15.34	16.84	17.64	19.99	15.18	16.04	14.47	17.05	18.65	207.72	
	破碎 スプレー缶	0.22	0.10	0.16	0.09	0.23	0.11	0.27	0.09	0.22	0.18	0.04	0.05	1.76	
	焼却 袋類	3.86	4.06	4.90	4.32	5.17	4.97	4.27	4.63	5.40	5.93	4.31	5.49	57.31	
	埋立	ビンダスト	5.31	2.45	14.43	0.00	11.78	23.14	17.38	14.53	12.89	11.56	16.26	15.26	144.99
	残渣計	26.10	27.19	38.72	19.75	34.02	45.86	41.91	34.43	34.55	32.14	37.66	39.45	411.78	
	搬入出の差	40.36	3.34	21.12	25.45	34.06	35.27	-29.83	-16.59	4.62	-8.02	5.40	-31.54	83.64	

②リサイクルセンター長谷山

(単位:t)

区分	4月	5月	6月	7月	8月	9月	10月	11月	12月	1月	2月	3月	合計	
プラスチック製 容器包装	搬入量	259.98	300.16	270.21	256.97	277.55	244.35	265.09	260.70	271.16	291.18	256.42	263.54	3,217.31
	資源化量	203.59	203.30	206.19	194.50	203.54	194.21	192.01	202.53	170.89	191.07	193.91	204.91	2,360.65
	容器プラ	203.59	203.30	206.19	194.50	203.54	194.21	192.01	202.53	170.89	191.07	193.91	204.91	2,360.65
	破碎 容器ダスト	1.11	1.28	1.14	1.22	1.53	1.58	1.52	1.59	1.43	1.42	1.43	1.35	16.60
	破碎 スプレー缶	0.07	0.09	0.09	0.09	0.10	0.10	0.08	0.08	0.08	0.08	0.07	0.07	1.00
	焼却 可燃性不燃物	0.00	0.00	0.00	0.00	0.00	0.00	0.00	0.00	0.00	0.00	0.00	0.00	0.00
	搬入出の差	56.39	96.86	64.02	62.47	74.01	50.14	73.34	63.56	86.90	74.11	62.51	51.53	856.66

(注) リサイクルセンター長谷山の表外の数値として選別残渣(粗大ごみ処理施設の破碎処理後可燃物及びプラスチック類を含む)がある

(21) 剪定枝資源化実績

(単位:t)

区分	4月	5月	6月	7月	8月	9月	10月	11月	12月	1月	2月	3月	合計	
剪定枝	搬入量	7.97	7.98	19.08	18.03	17.51	29.17	37.83	68.81	31.25	48.67	47.81	27.12	361.23
	累計(残量)	187.93	195.91	214.99	233.02	0.00	29.17	67.00	135.81	167.06	215.73	102.15	129.27	1,205.02
	資源化量	0.00	0.00	0.00	0.00	183.18	0.00	0.00	0.00	0.00	0.00	161.39	0.00	344.57
	剪定枝	0.00	0.00	0.00	0.00	183.18	0.00	0.00	0.00	0.00	0.00	161.39	0.00	344.57
	搬入出の差	0.00	0.00	0.00	0.00	67.35	0.00	0.00	0.00	0.00	0.00	0.00	0.00	67.35

(注) 前年度繰越 179.96t、次年度繰越 129.27t (繰越差 -50.69t)

(23)ごみ質試験結果(家庭系可燃ごみ)

区分		4月	5月	6月	7月	8月	9月	10月	11月	12月	1月	2月	3月	工場別平均		年間平均	
		折居	クリーン21	折居	クリーン21	折居	クリーン21	折居	クリーン21	折居	クリーン21	折居	クリーン21	折居	クリーン21		
組成 ドライ ベース (%)	紙	48.67	41.19	48.09	50.42	49.38	39.19	53.45	30.61	48.76	55.43	46.81	52.18	49.20	44.84	47.01	
	動・植物厨芥	5.60	19.50	10.41	7.52	7.48	7.69	2.55	16.67	3.04	8.37	11.38	15.41	6.74	12.52	9.64	
	草・木	7.06	10.39	9.02	11.41	12.32	12.84	7.64	4.42	10.97	4.88	5.49	7.53	8.75	8.58	8.66	
	繊維	5.57	8.61	6.74	14.02	8.25	14.16	11.27	16.67	13.08	6.27	3.89	7.89	8.13	11.27	9.70	
	雑物	5mm以上	1.36	1.30	1.20	0.80	1.38	2.07	1.82	6.46	2.11	1.79	3.45	1.43	1.89	2.31	2.10
		5mm以下	2.73	1.80	1.23	1.74	1.40	3.35	0.73	4.08	1.85	4.18	4.17	1.75	2.02	2.82	2.42
		ガラス・石等	0.14	0.23	0.22	0.20	3.19	1.70	0.00	5.10	0.92	0.65	3.57	0.06	1.34	1.32	1.33
		金属類	6.04	0.45	1.07	1.17	1.04	3.44	0.36	0.34	0.90	0.30	0.20	0.17	1.60	0.98	1.29
		プラスチック類	22.81	16.40	21.99	12.72	15.56	15.05	22.18	15.31	18.37	18.13	20.84	13.47	20.29	15.18	17.74
		ゴム・皮革	0.02	0.13	0.03	0.00	0.00	0.51	0.00	0.34	0.00	0.00	0.20	0.11	0.04	0.18	0.11
成分 (%)	水分	47.04	62.66	42.53	50.84	50.86	49.15	37.21	48.06	46.59	44.12	40.52	56.41	44.12	51.88	48.00	
	可燃分	45.03	34.60	48.68	43.74	43.41	42.26	58.70	45.44	47.21	48.83	50.72	39.01	48.96	42.31	45.64	
	灰分	7.93	2.74	8.79	5.42	5.73	8.59	4.09	6.50	6.20	7.05	8.76	4.58	6.92	5.81	6.36	
推定低位発熱量 (kJ/kg)		8,530	5,890	9,430	8,150	8,080	7,880	11,720	8,590	9,010	9,420	9,920	6,990	9,450	7,820	8,630	
混焼ごみ推定低位発熱量 (kJ/kg)		9,020	8,660	9,870	9,600	8,660	9,390	11,910	9,700	9,440	10,180	10,250	9,250	9,860	9,460	9,660	

(注) 1. 偶数月は、クリーンパーク折居に搬入されたごみ、奇数月は、クリーン21長谷山に搬入されたごみを採取
 2. 雑物(5mm以下)は、孔眼寸法5mmのふるいを通過したもの

(24)ダイオキシン類の発生防止に関するごみ処理施設焼却管理状況

① クリーン21長谷山

項目	基準値		月 単位	4月	5月	6月	7月	8月	9月	10月	11月	12月	1月	2月	3月	合計	平均
搬入量	—		t	3,446.44	4,292.79	4,081.36	3,986.72	4,301.08	3,642.94	4,209.02	4,070.33	3,764.13	3,647.47	2,997.12	3,223.93	45,663.33	3,805.28
焼却量	1号炉	—	t	93.17	1,047.91	1,829.12	3,489.58	2,263.44	1,116.36	1,532.02	2,546.61	0.00	915.66	1,842.72	978.26	17,654.85	1,471.24
	2号炉	—		3,172.78	3,415.43	1,963.36	757.44	2,516.80	2,199.24	2,421.12	1,374.04	3,405.07	3,008.17	1,461.58	2,296.16	27,991.19	2,332.60
	計	—		3,265.95	4,463.34	3,792.48	4,247.02	4,780.24	3,315.60	3,953.14	3,920.65	3,405.07	3,923.83	3,304.30	3,274.42	45,646.04	3,803.84
焼却時間	1号炉	—	時間	21	220	391	735	479	236	320	547	0	187	389	222	3,747	
	2号炉	—		720	744	425	165	536	470	517	294	730	655	316	537	6,109	
炉出口温度	1号炉	850℃以上	℃	953	955	949	949	949	952	952	950	—	950	953	957		952
	2号炉			964	959	952	954	952	953	954	952	957	958	949	952		955
減温塔出口温度	1号炉	200℃以下	℃	160	160	160	160	160	161	160	160	—	160	160	160		160
	2号炉			160	160	160	160	160	160	160	160	160	160	160	160		160
CO濃度	1号炉	30ppm以下	ppm	4	4	4	5	5	5	5	5	—	5	4	4		5
	2号炉			3	4	4	4	4	5	5	5	5	4	4		4	
備考	(1) CO濃度低減対策 クレーンでのミキシングの徹底・燃焼用空気温度管理・2次空気吹込量の調整 (2) CO濃度は、1時間当たりの平均値 (3) ダイオキシン類低減化対策 バグフィルター方式による排ガス処理でダイオキシン類を捕集し、排出を抑制																

② クリーンパーク折居

項目	基準値		月 単位	4月	5月	6月	7月	8月	9月	10月	11月	12月	1月	2月	3月	合計	平均
搬入量	—		t	2,709.77	2,906.55	2,811.15	2,618.71	2,362.80	2,358.84	2,563.58	2,247.11	2,996.60	2,704.59	2,660.21	2,589.44	31,529.35	2,627.45
焼却量	1号炉	—	t	1,508.49	1,577.79	727.33	1,725.78	1,436.81	1,589.58	221.71	1,669.35	1,707.40	1,157.12	1,573.55	1,638.05	16,532.96	1,377.75
	2号炉	—		1,417.62	1,577.70	1,642.96	1,254.65	742.08	1,283.35	1,672.08	467.93	1,552.42	1,065.93	1,053.08	1,627.12	15,356.92	1,279.74
	計	—		2,926.11	3,155.49	2,370.29	2,980.43	2,178.89	2,872.93	1,893.79	2,137.28	3,259.82	2,223.05	2,626.63	3,265.17	31,889.88	2,657.49
焼却時間	1号炉	—	時間	638	744	301	744	611	720	81	720	744	502	696	744	7,245	
	2号炉	—		611	744	720	532	324	580	744	204	675	468	455	744	6,801	
炉出口温度	1号炉	800℃以上	℃	969	952	950	958	962	966	964	973	977	979	979	976		967
	2号炉			964	941	951	952	957	960	969	970	975	978	972	970		963
節炭器出口温度	1号炉	200℃以下	℃	169	165	169	171	171	169	165	166	169	170	170	168		169
	2号炉			169	165	168	169	169	168	171	172	165	170	169	168		169
CO濃度	1号炉	30ppm以下	ppm	7	7	10	9	8	6	8	6	4	4	6	5		7
	2号炉			6	7	7	9	9	6	7	7	6	7	6	7		7
備考	(1) CO濃度低減対策 クレーンでのミキシングの徹底・燃焼用空気温度管理・2次空気吹込量の調整 (2) CO濃度は、4時間当たりの平均値 (3) ダイオキシン類低減化対策 バグフィルター方式による排ガス処理でダイオキシン類を捕集し、排出を抑制																

4. ダイオキシン類測定結果

調査工場・地点等			ダイオキシン類濃度	国の定める基準値等
排ガス	クリーンパーク折居	1号焼却炉	0.00010ng-TEQ/m ³ N	0.1ng-TEQ/m ³ N
			0.00000087ng-TEQ/m ³ N(※)	
		2号焼却炉	0.00012ng-TEQ/m ³ N	
			0.000088ng-TEQ/m ³ N(※)	
	クリーン21長谷山	1号焼却炉	0.000027ng-TEQ/m ³ N	
		2号焼却炉	0.000041ng-TEQ/m ³ N	
小動物焼却炉		0.21ng-TEQ/m ³ N	10ng-TEQ/m ³ N	
(ばいじん)	クリーンパーク折居	混練装置出口	0.11ng-TEQ/g	3ng-TEQ/g
			0.060ng-TEQ/g(※)	
	クリーン21長谷山	集塵灰ピット	0.15ng-TEQ/g	
焼却灰	クリーンパーク折居	1号焼却炉	0.00027ng-TEQ/g	3ng-TEQ/g
			0ng-TEQ/g(※)	
		2号焼却炉	0ng-TEQ/g	
			0.000090ng-TEQ/g(※)	
	クリーン21長谷山	1号焼却炉	0.0015ng-TEQ/g	
		2号焼却炉	0.0030ng-TEQ/g	
小動物焼却炉		0.00023ng-TEQ/g		
排水	クリーンパーク折居	処理水	0pg-TEQ/ℓ	10pg-TEQ/ℓ
	グリーンヒル三郷山	処理水	0.000090pg-TEQ/ℓ	
	奥山排水処理施設	処理水	0.000011pg-TEQ/ℓ	
	クリーン21長谷山	処理水	0.000011pg-TEQ/ℓ	0.1pg-TEQ/ℓ
	特定事業場敷地出口 クリーン21長谷山処理水 及び奥山排水処理施設 処理水の合流出口	処理水	0.000022pg-TEQ/ℓ	

(注) (※)クリーンパーク折居維持管理計画に基づき2回測定

資料編

目次

1. 人口	
(1) 管内人口及び世帯数の推移(4月1日現在)	28
(2) 市町別し尿収集対象人口の推移(4月1日現在)	28
(3) 管内生活排水処理人口の推移／グラフ(4月1日現在)	29
2. し尿関係	
(1) クリーンピア沢搬入量の推移／グラフ	30
(2) し尿排出量及び1人1日排出量の推移／グラフ	31
3. ごみ関係	
(1) ごみ関係搬入総括表(推移)／グラフ	32
(2) 可燃ごみ排出量の推移	33
① 市町搬入可燃ごみ排出量及び1人1日排出量の推移	33
② 直営収集事業系可燃ごみ排出量の推移	33
③ 許可搬入・自己搬入可燃ごみ排出量の推移	33
④ 可燃ごみ排出量の推移	33
(3) 不燃ごみ排出量の推移	34
① 市町搬入不燃ごみ排出量及び1人1日排出量の推移	34
② 許可搬入・自己搬入不燃ごみ排出量の推移	34
③ 不燃ごみ排出量の推移	34
(4) 容器包装廃棄物搬入量の推移	35
(5) 容器包装廃棄物資源化実績の推移	36
(6) 剪定枝搬入量の推移	37
(7) 剪定枝資源化実績の推移	37
(8) 小動物死体搬入量の推移	37
(9) 廃乾電池搬入量の推移	37
(10) 事業系魚腸骨搬入量の推移	38
(11) 小型家電搬入量の推移	38
(12) 廃蛍光管搬入量の推移	38
(13) ペットボトルキャップ搬入量の推移	38
(14) 可燃ごみ処理実績の推移	39
(15) 不燃ごみ処理実績の推移	39
(16) 最終処分実績の推移	39
(17) ごみ質試験結果の推移	40
4. ダイオキシン類測定結果(推移)	41

1. 人口

(1) 管内人口及び世帯数の推移(4月1日現在)

区分		宇治市	城陽市	八幡市	久御山町	宇治田原町	井手町	合計	前年比
R1 (H31)	人口	186,657	76,340	71,183	16,032	9,287	7,443	366,942	-2,040
	世帯数	83,759	34,809	32,914	7,066	3,721	3,436	165,705	990
R2	人口	185,472	75,880	70,789	15,854	9,240	7,393	364,628	-2,314
	世帯数	84,292	34,923	33,219	7,128	3,800	3,472	166,834	1,129
R3	人口	184,432	75,515	70,246	15,720	9,057	7,241	362,211	-2,417
	世帯数	84,818	35,099	33,369	7,194	3,789	3,471	167,740	906
R4	人口	182,841	75,034	69,754	15,555	8,890	7,113	359,187	-3,024
	世帯数	84,791	35,156	33,530	7,217	3,731	3,446	167,871	131
R5	人口	181,616	74,369	69,365	15,464	8,855	7,032	356,701	-2,486
	世帯数	85,286	35,266	33,835	7,322	3,818	3,437	168,964	1,093

(注) 1. 各市町人口は、住民基本台帳人口(外国人人口を含む)による

2. 宇治市・城陽市・宇治田原町は、1日現在、八幡市・久御山町・井手町は、前月末人口

(2) 市町別し尿収集対象人口の推移(4月1日現在)

区分		宇治市	城陽市	八幡市	久御山町	宇治田原町	井手町	合計	前年比
R1 (H31)	世帯制	4,045	1,388	520	373	1,022	403	7,751	-824
	従量制	11	20	23	38	0	9	101	0
	計	4,056	1,408	543	411	1,022	412	7,852	-824
R2	世帯制	3,665	1,286	477	328	942	372	7,070	-681
	従量制	20	20	23	38	0	14	115	14
	計	3,685	1,306	500	366	942	386	7,185	-667
R3	世帯制	3,335	1,180	430	326	893	363	6,527	-543
	従量制	13	22	20	40	0	14	109	-6
	計	3,348	1,202	450	366	893	377	6,636	-549
R4	世帯制	3,047	1,058	399	287	828	331	5,950	-577
	従量制	11	15	20	40	0	14	100	-9
	計	3,058	1,073	419	327	828	345	6,050	-586
R5	世帯制	2,824	989	358	270	765	303	5,509	-441
	従量制	11	15	20	40	0	14	100	0
	計	2,835	1,004	378	310	765	317	5,609	-441

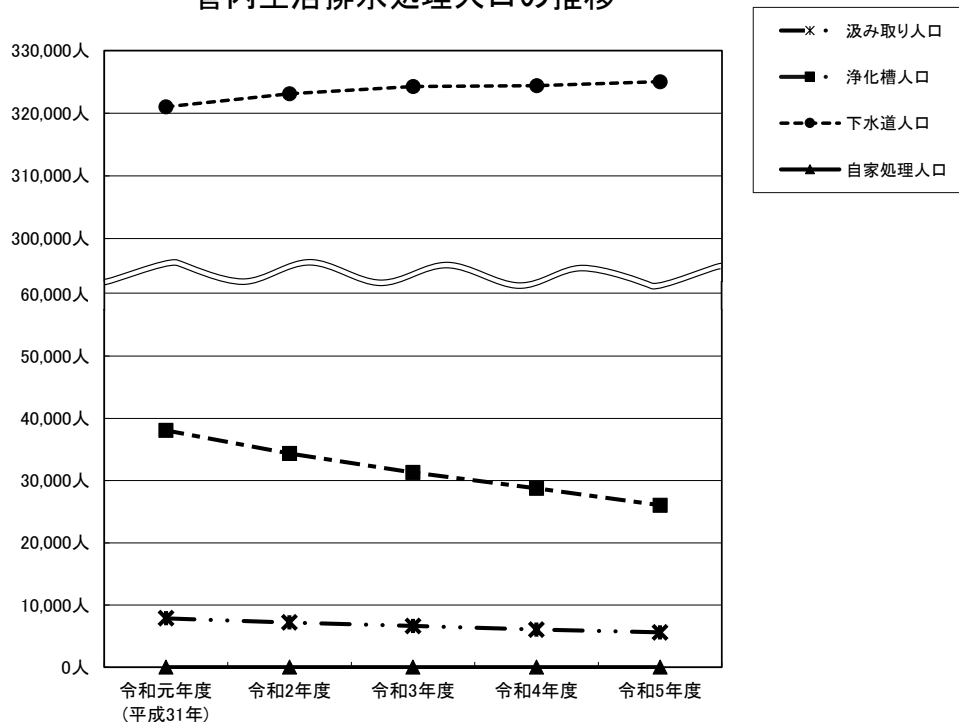
(3)管内生活排水処理人口の推移(4月1日現在)

区分		令和元年度 (平成31年)	令和2年度	令和3年度	令和4年度	令和5年度	前年度比		
							増減数	増減率(%)	
処理区域内人口 (処理対象人口)	人口	366,942	364,628	362,211	359,187	356,701	-2,486	-0.69%	
	世帯数	165,705	166,834	167,740	167,871	168,964	1,093	0.65%	
汲み取り人口	世帯制	人口	7,751	7,070	6,527	5,950	5,509	-441	-7.41%
		世帯数	3,457	3,202	2,987	2,742	2,576	-166	-6.05%
	従量制	人口	101	115	109	100	100	0	0.00%
		世帯数	18	21	18	15	15	0	0.00%
	計	人口	7,852	7,185	6,636	6,050	5,609	-441	-7.29%
		世帯数	3,475	3,223	3,005	2,757	2,591	-166	-6.02%
浄化槽人口	単独槽	人口	18,780	16,844	15,779	15,701	13,352	-2,349	-14.96%
		世帯数	12,204	11,770	11,422	11,357	11,194	-163	-1.44%
	合併槽	人口	19,287	17,504	15,535	13,053	12,695	-358	-2.74%
		世帯数	12,959	12,813	12,594	11,844	11,788	-56	-0.47%
	計	人口	38,067	34,348	31,314	28,754	26,047	-2,707	-9.41%
		世帯数	25,163	24,583	24,016	23,201	22,982	-219	-0.94%
下水道人口	人口	321,018	323,090	324,256	324,378	325,040	662	0.20%	
	世帯数	137,064	139,026	140,717	141,911	143,389	1,478	1.04%	
自家処理人口	人口	5	5	5	5	5	0	0.00%	
	世帯数	3	2	2	2	2	0	0.00%	

人口構成比

区分	令和元年度 (平成31年)	令和2年度	令和3年度	令和4年度	令和5年度
汲み取り人口	2.14%	1.97%	1.83%	1.68%	1.58%
浄化槽人口	10.37%	9.42%	8.65%	8.01%	7.30%
下水道人口	87.49%	88.61%	89.52%	90.31%	91.12%
自家処理人口	0.00%	0.00%	0.00%	0.00%	0.00%

管内生活排水処理人口の推移

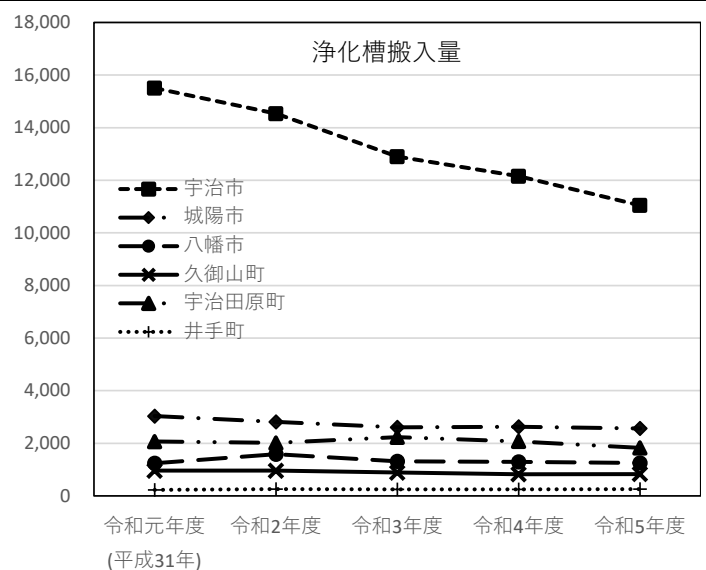
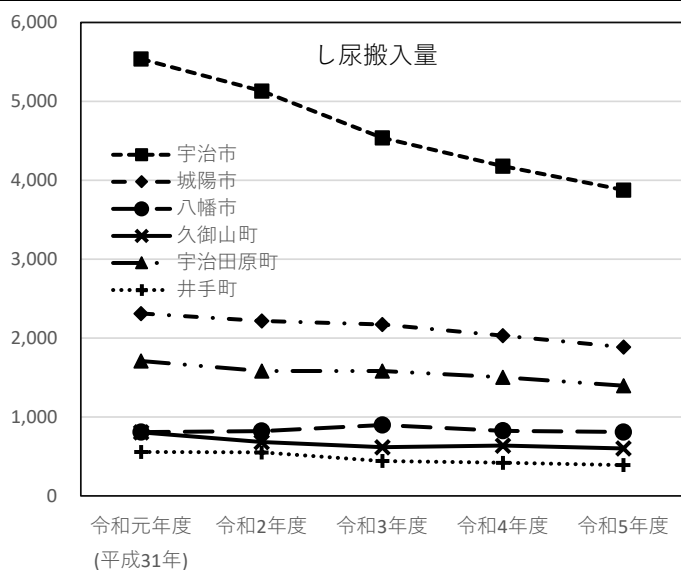


2. し尿関係

(1) クリーンピア沢搬入量の推移

(単位:k0)

区分	令和元年度 (平成31年)	令和2年度	令和3年度	令和4年度	令和5年度	前年度比	
						増減数	増減率(%)
宇治市	し尿						
	委託	5,274.18	5,008.69	4,513.99	4,110.93	3,821.56	-289.37 -7.04%
	直営	0.00	0.00	0.00	0.00	0.00	0.00 -
	自己搬入	262.50	123.08	23.09	67.06	55.47	-11.59 -17.28%
	計	5,536.68	5,131.77	4,537.08	4,177.99	3,877.03	-300.96 -7.20%
浄化槽汚泥	15,504.67	14,530.91	12,899.00	12,154.64	11,046.00	-1,108.64 -9.12%	
合計	21,041.35	19,662.68	17,436.08	16,332.63	14,923.03	-1,409.60 -8.63%	
城陽市	し尿						
	委託	2,204.59	2,178.36	2,170.46	2,007.01	1,872.33	-134.68 -6.71%
	直営	0.00	0.00	0.00	0.00	0.00	0.00 -
	自己搬入	107.33	39.11	1.65	24.29	12.45	-11.84 -48.74%
	計	2,311.92	2,217.47	2,172.11	2,031.30	1,884.78	-146.52 -7.21%
浄化槽汚泥	3,035.44	2,816.49	2,603.98	2,627.19	2,563.70	-63.49 -2.42%	
合計	5,347.36	5,033.96	4,776.09	4,658.49	4,448.48	-210.01 -4.51%	
八幡市	し尿						
	委託	770.98	788.76	866.31	761.31	763.39	2.08 0.27%
	直営	0.00	0.00	0.00	0.00	0.00	0.00 -
	自己搬入	37.68	33.29	32.03	64.44	45.76	-18.68 -28.99%
	計	808.66	822.05	898.34	825.75	809.15	-16.60 -2.01%
浄化槽汚泥	1,241.11	1,585.56	1,313.36	1,293.38	1,250.54	-42.84 -3.31%	
合計	2,049.77	2,407.61	2,211.70	2,119.13	2,059.69	-59.44 -2.80%	
久御山町	し尿						
	委託	699.81	682.71	616.23	636.62	599.78	-36.84 -5.79%
	直営	0.00	0.00	0.00	0.00	0.00	0.00 -
	自己搬入	105.29	0.00	0.50	0.00	1.38	1.38 皆増
	計	805.10	682.71	616.73	636.62	601.16	-35.46 -5.57%
浄化槽汚泥	961.88	961.09	887.26	822.55	830.92	8.37 1.02%	
合計	1,766.98	1,643.80	1,503.99	1,459.17	1,432.08	-27.09 -1.86%	
宇治田原町	し尿						
	委託	1,708.35	1,581.47	1,581.78	1,504.07	1,396.47	-107.60 -7.15%
	直営	0.00	0.00	0.00	0.00	0.00	0.00 -
	自己搬入	0.98	0.00	0.00	0.00	0.00	0.00 -
	計	1,709.33	1,581.47	1,581.78	1,504.07	1,396.47	-107.60 -7.15%
浄化槽汚泥	2,066.18	2,013.47	2,233.70	2,072.98	1,826.90	-246.08 -11.87%	
合計	3,775.51	3,594.94	3,815.48	3,577.05	3,223.37	-353.68 -9.89%	
井手町	し尿						
	委託	556.81	550.71	441.67	420.21	389.84	-30.37 -7.23%
	直営	0.00	0.00	0.00	0.00	0.00	0.00 -
	自己搬入	0.00	0.00	0.00	0.00	0.00	0.00 -
	計	556.81	550.71	441.67	420.21	389.84	-30.37 -7.23%
浄化槽汚泥	228.01	256.87	247.69	248.31	257.27	8.96 3.61%	
合計	784.82	807.58	689.36	668.52	647.11	-21.41 -3.20%	
管内合計	し尿						
	委託	11,214.72	10,790.70	10,190.44	9,440.15	8,843.37	-596.78 -6.32%
	直営	0.00	0.00	0.00	0.00	0.00	0.00 -
	自己搬入	513.78	195.48	57.27	155.79	115.06	-40.73 -26.14%
	計	11,728.50	10,986.18	10,247.71	9,595.94	8,958.43	-637.51 -6.64%
浄化槽汚泥	23,037.29	22,164.39	20,184.99	19,219.05	17,775.33	-1,443.72 -7.51%	
合計	34,765.79	33,150.57	30,432.70	28,814.99	26,733.76	-2,081.23 -7.22%	
処理実績	し尿	11,728.50	10,986.18	10,247.71	9,595.94	8,958.43	-637.51 -6.64%
	浄化槽汚泥	23,037.29	22,164.39	20,184.99	19,219.05	17,775.33	-1,443.72 -7.51%
	合計	34,765.79	33,150.57	30,432.70	28,814.99	26,733.76	-2,081.23 -7.22%

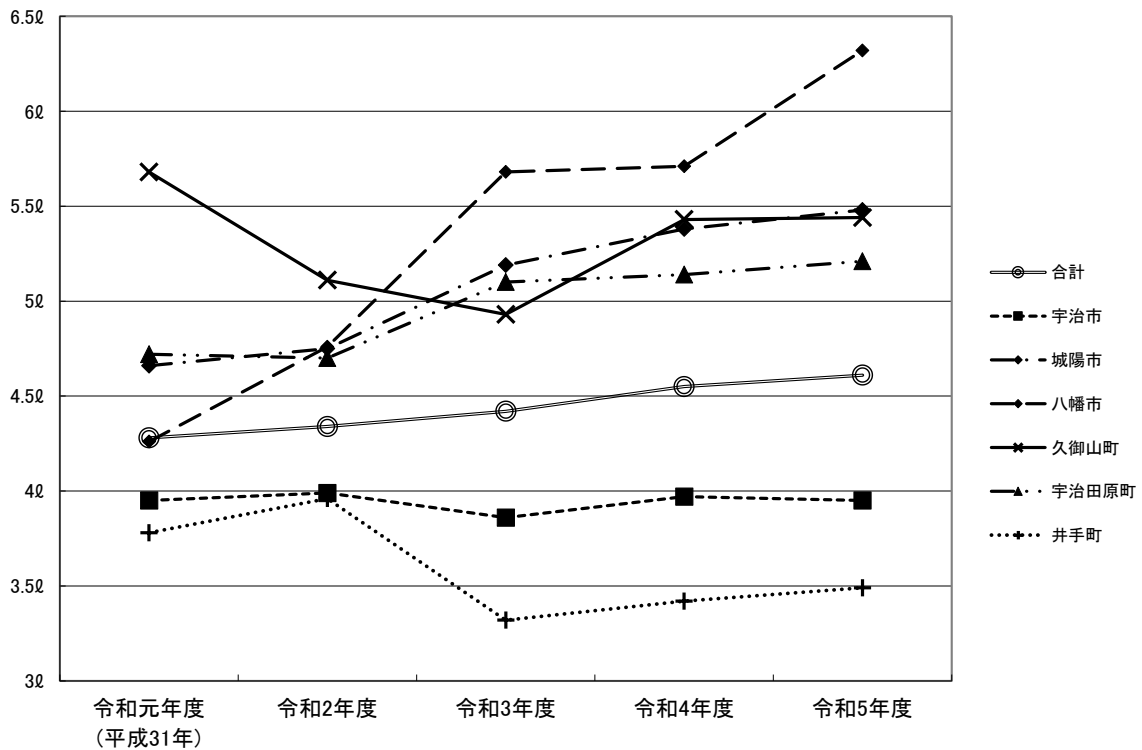


(2)し尿排出量及び1人1日排出量の推移

区分			令和元年度 (平成31年)	令和2年度	令和3年度	令和4年度	令和5年度	前年度比		
								増減数	増減率(%)	
人口	汲み取り人口	宇治市	人	3,832	3,520	3,222	2,882	2,682	-200	-6.94%
		城陽市	人	1,355	1,278	1,146	1,035	939	-96	-9.28%
		八幡市	人	519	473	433	396	350	-46	-11.62%
		久御山町	人	387	366	343	321	302	-19	-5.92%
		宇治田原町	人	989	922	850	802	732	-70	-8.73%
		井手町	人	403	381	365	337	305	-32	-9.50%
		管内合計	人	7,485	6,940	6,359	5,773	5,310	-463	-8.02%
排出量	日数			366	365	365	365	366		
	宇治市	年間排出量	kℓ	5,536.68	5,131.77	4,537.08	4,177.99	3,877.03	-300.96	-7.20%
		1日排出量	kℓ	15.13	14.06	12.43	11.45	10.59	-0.86	-7.51%
		1人1日排出量	ℓ	3.95	3.99	3.86	3.97	3.95	-0.02	-0.50%
	城陽市	年間排出量	kℓ	2,311.92	2,217.47	2,172.11	2,031.30	1,884.78	-146.52	-7.21%
		1日排出量	kℓ	6.32	6.08	5.95	5.57	5.15	-0.42	-7.54%
		1人1日排出量	ℓ	4.66	4.75	5.19	5.38	5.48	0.10	1.86%
	八幡市	年間排出量	kℓ	808.66	822.05	898.34	825.75	809.15	-16.60	-2.01%
		1日排出量	kℓ	2.21	2.25	2.46	2.26	2.21	-0.05	-2.21%
		1人1日排出量	ℓ	4.26	4.76	5.68	5.71	6.32	0.61	10.68%
	久御山町	年間排出量	kℓ	805.10	682.71	616.73	636.62	601.16	-35.46	-5.57%
		1日排出量	kℓ	2.20	1.87	1.69	1.74	1.64	-0.10	-5.75%
		1人1日排出量	ℓ	5.68	5.11	4.93	5.43	5.44	0.01	0.18%
	宇治田原町	年間排出量	kℓ	1,709.33	1,581.47	1,581.78	1,504.07	1,396.47	-107.60	-7.15%
		1日排出量	kℓ	4.67	4.33	4.33	4.12	3.82	-0.30	-7.28%
		1人1日排出量	ℓ	4.72	4.70	5.10	5.14	5.21	0.07	1.36%
	井手町	年間排出量	kℓ	556.81	550.71	441.67	420.21	389.84	-30.37	-7.23%
		1日排出量	kℓ	1.52	1.51	1.21	1.15	1.07	-0.08	-6.96%
		1人1日排出量	ℓ	3.78	3.96	3.32	3.42	3.49	0.07	2.05%
	管内合計	年間排出量	kℓ	11,728.50	10,986.18	10,247.71	9,595.94	8,958.43	-637.51	-6.64%
1日排出量		kℓ	32.05	30.10	28.08	26.29	24.48	-1.81	-6.88%	
1人1日排出量		ℓ	4.28	4.34	4.42	4.55	4.61	0.06	1.32%	

(注) 1. 各市町人口は、10月1日現在汲み取り人口、外国人人口を含む(世帯制+従量制)
 2. 排出量は、365日、閏年は、366日で算出

市町別1人1日排出量(ℓ)



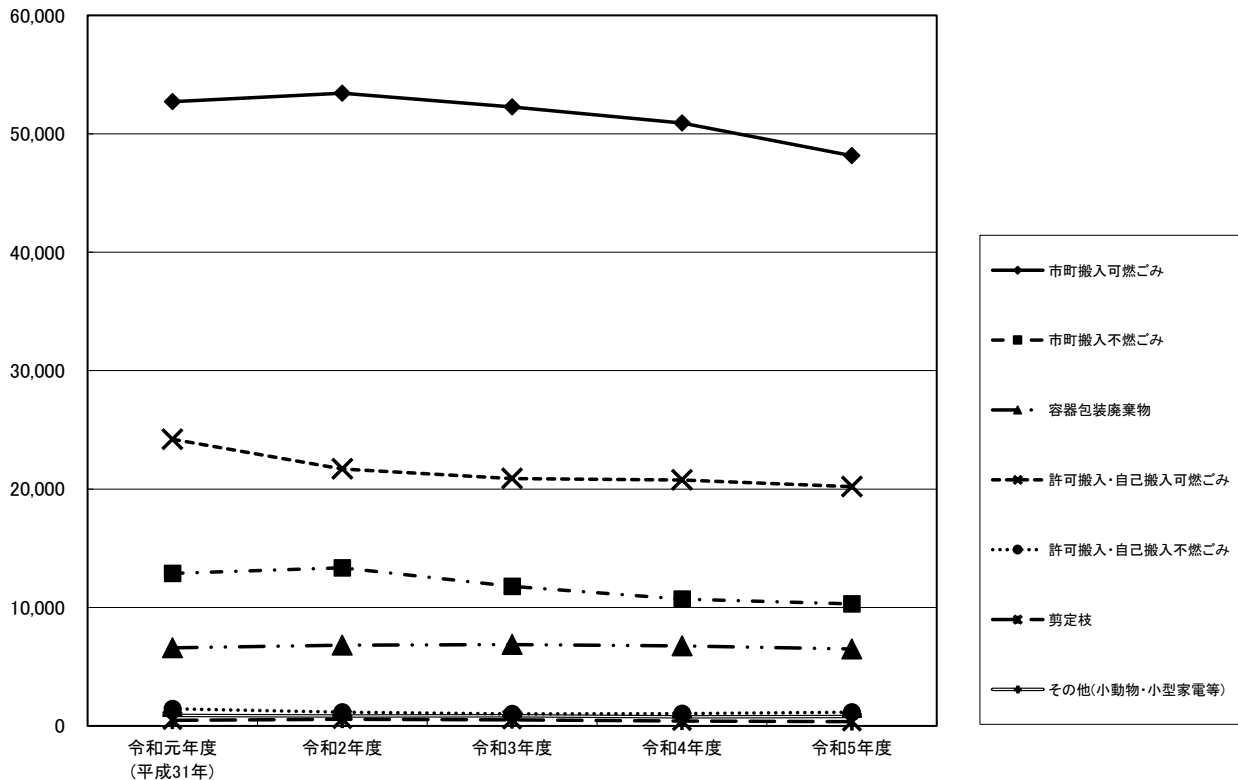
3. ごみ関係

(1)ごみ関係搬入総括表(推移)

(単位:t)

区分		令和元年度 (平成31年)	令和2年度	令和3年度	令和4年度	令和5年度	前年度比		
							増減数	増減率(%)	
市町搬入	可燃ごみ	52,711.41	53,431.19	52,272.01	50,901.43	48,152.59	-2,748.84	-5.40%	
	不燃ごみ	12,874.94	13,354.21	11,783.01	10,708.89	10,304.43	-404.46	-3.78%	
	容器包装廃棄物	缶	556.04	582.27	554.85	507.01	411.32	-95.69	-18.87%
		びん	1,917.29	1,983.69	1,919.76	1,861.72	1,749.47	-112.25	-6.03%
		ペットボトル	1,045.23	1,073.90	1,069.29	1,080.91	1,069.68	-11.23	-1.04%
		紙パック	54.54	55.42	53.61	50.50	48.35	-2.15	-4.26%
		プラスチック製容器包装	3,024.15	3,118.91	3,271.04	3,265.38	3,217.31	-48.07	-1.47%
	計	6,597.25	6,814.19	6,868.55	6,765.52	6,496.13	-269.39	-3.98%	
剪定枝	76.33	110.88	134.10	110.75	131.12	20.37	18.39%		
合計	72,259.93	73,710.47	71,057.67	68,486.59	65,084.27	-3,402.32	-4.97%		
・許可搬入 ・自己搬入	可燃ごみ(H31まで宇治直営含む)	24,207.35	21,706.89	20,891.47	20,766.22	20,204.17	-562.05	-2.71%	
	不燃ごみ	1,445.26	1,156.28	1,016.91	1,043.41	1,154.54	111.13	10.65%	
	剪定枝	406.37	449.81	384.84	296.59	230.11	-66.48	-22.41%	
合計	26,058.98	23,312.98	22,293.22	22,106.22	21,588.82	-517.40	-2.34%		
その他	小動物	11.24	10.41	10.38	10.00	10.47	0.47	4.70%	
	廃乾電池	62.93	68.67	65.19	62.34	66.98	4.64	7.44%	
	事業系魚腸骨	805.17	746.50	748.50	676.37	708.20	31.83	4.71%	
	小型家電		9.72	16.69	9.95	11.51	1.56	15.68%	
	廃蛍光管	5.40	6.13	5.04	4.64	5.02	0.38	8.19%	
	ペットボトルキャップ	3.57	3.23	3.58	3.92	3.85	-0.07	-1.79%	
	合計	888.31	844.66	849.38	767.22	806.03	38.81	5.06%	
通常搬入 合計	99,207.22	97,868.11	94,200.27	91,360.03	87,479.12	-3,880.91	-4.25%		
組合搬入	廃蛍光管	0.04	0.14	0.03	0.04	0.04	0.00	0.00%	
	ペットボトルキャップ	0.04	0.01	0.03	0.04	0.01	-0.03	-75.00%	
	クリーンピア沢し渣	39.10	33.34	87.72	27.28	19.20	-8.08	-29.62%	
	クリーンピア沢土砂類	162.48	133.34	592.13	85.30	30.07	-55.23	-64.75%	
	埋立処分地脱水汚泥	3.95	10.44	6.19	16.62	22.63	6.01	36.16%	
	合計	205.61	177.27	686.10	129.28	71.95	-57.33	-44.35%	
総合計	99,412.83	98,045.38	94,886.37	91,489.31	87,551.07	-3,938.24	-4.30%		

ごみ関係搬入量の推移



(2)可燃ごみ排出量の推移

①市町搬入可燃ごみ排出量及び1人1日排出量の推移

区分			令和元年度 (平成31年)	令和2年度	令和3年度	令和4年度	令和5年度	前年度比		
								増減数	増減率(%)	
人口	行政区 域内 人口	宇治市	人	186,095	185,203	183,865	182,488	181,292	-1,196	-0.66%
		城陽市	人	76,183	75,842	75,333	74,729	74,049	-680	-0.91%
		八幡市	人	70,958	70,469	70,013	69,660	69,258	-402	-0.58%
		久御山町	人	15,977	15,784	15,571	15,521	15,422	-99	-0.64%
		宇治田原町	人	9,272	9,165	9,019	8,899	8,828	-71	-0.80%
		井手町	人	7,411	7,317	7,196	7,023	6,978	-45	-0.64%
		管内人口	人	365,896	363,780	360,997	358,320	355,827	-2,493	-0.70%
排出量	管内 合計	日数		366	365	365	365	366		
		年間排出量	t	23,214.87	24,168.82	23,649.50	22,980.60	21,754.85	-1,225.75	-5.33%
		1日排出量	t	63.43	66.22	64.79	62.96	59.44	-3.52	-5.59%
		1人1日排出量	g	341	358	352	345	328	-17	-4.93%
		年間排出量	t	11,824.16	11,691.87	11,315.85	11,051.30	10,424.26	-627.04	-5.67%
		1日排出量	t	32.31	32.03	31.00	30.28	28.48	-1.80	-5.94%
		1人1日排出量	g	424	422	412	405	385	-20	-4.94%
		年間排出量	t	11,434.32	11,407.50	11,299.08	11,011.66	10,413.80	-597.86	-5.43%
		1日排出量	t	31.24	31.25	30.96	30.17	28.45	-1.72	-5.70%
		1人1日排出量	g	440	444	442	433	411	-22	-5.08%
		年間排出量	t	3,001.88	2,972.92	2,894.22	2,818.18	2,699.37	-118.81	-4.22%
		1日排出量	t	8.20	8.14	7.93	7.72	7.38	-0.34	-4.40%
		1人1日排出量	g	513	516	509	497	478	-19	-3.82%
		年間排出量	t	1,740.87	1,724.95	1,666.59	1,651.06	1,539.07	-111.99	-6.78%
		1日排出量	t	4.76	4.73	4.57	4.52	4.21	-0.31	-6.86%
		1人1日排出量	g	513	516	506	508	476	-32	-6.30%
		年間排出量	t	1,495.31	1,465.13	1,446.77	1,388.63	1,321.24	-67.39	-4.85%
		1日排出量	t	4.09	4.01	3.96	3.80	3.61	-0.19	-5.00%
		1人1日排出量	g	551	549	551	542	517	-25	-4.61%
年間排出量	t	52,711.41	53,431.19	52,272.01	50,901.43	48,152.59	-2,748.84	-5.40%		
1日排出量	t	144.02	146.39	143.21	139.46	131.56	-7.90	-5.66%		
1人1日排出量	g	394	402	397	389	370	-19	-4.88%		

(注) 1. 各市町人口は、10月1日現在、住民基本台帳人口(外国人人口を含む)による
2. 排出量は、365日、閏年は、366日で算出

②直営収集事業系可燃ごみ排出量の推移

(単位:t)

区分	令和元年度 (平成31年)	令和2年度	令和3年度	令和4年度	令和5年度	前年度比	
						増減数	増減率(%)
宇治市直営収集事業系可燃ごみ	1,492.15						

③許可搬入・自己搬入可燃ごみ排出量の推移

(単位:t)

区分	令和元年度 (平成31年)	令和2年度	令和3年度	令和4年度	令和5年度	前年度比	
						増減数	増減率(%)
宇治市	9,875.09	9,525.12	9,732.04	9,822.24	9,741.82	-80.42	-0.82%
城陽市	5,073.39	4,673.46	4,049.57	4,080.05	3,927.13	-152.92	-3.75%
八幡市	3,715.88	3,806.19	3,427.05	3,204.94	3,047.30	-157.64	-4.92%
久御山町	3,221.79	2,945.71	2,993.02	2,982.50	2,818.12	-164.38	-5.51%
宇治田原町	372.37	393.35	413.14	442.45	455.88	13.43	3.04%
井手町	456.68	363.06	276.65	234.04	213.92	-20.12	-8.60%
管内合計	22,715.20	21,706.89	20,891.47	20,766.22	20,204.17	-562.05	-2.71%

④可燃ごみ排出量の推移

(単位:t)

区分	令和元年度 (平成31年)	令和2年度	令和3年度	令和4年度	令和5年度	前年度比	
						増減数	増減率(%)
宇治市	34,582.11	33,693.94	33,381.54	32,802.84	31,496.67	-1,306.17	-3.98%
城陽市	16,897.55	16,365.33	15,365.42	15,131.35	14,351.39	-779.96	-5.15%
八幡市	15,150.20	15,213.69	14,726.13	14,216.60	13,461.10	-755.50	-5.31%
久御山町	6,223.67	5,918.63	5,887.24	5,800.68	5,517.49	-283.19	-4.88%
宇治田原町	2,113.24	2,118.30	2,079.73	2,093.51	1,994.95	-98.56	-4.71%
井手町	1,951.99	1,828.19	1,723.42	1,622.67	1,535.16	-87.51	-5.39%
管内合計	76,918.76	75,138.08	73,163.48	71,667.65	68,356.76	-3,310.89	-4.62%

(3)不燃ごみ排出量の推移

①市町搬入不燃ごみ排出量及び1人1日排出量の推移

区分			令和元年度 (平成31年)	令和2年度	令和3年度	令和4年度	令和5年度	前年度比		
								増減数	増減率(%)	
人口	行政区域内人口	宇治市	人	186,095	185,203	183,865	182,488	181,292	-1,196	-0.66%
		城陽市	人	76,183	75,842	75,333	74,729	74,049	-680	-0.91%
		八幡市	人	70,958	70,469	70,013	69,660	69,258	-402	-0.58%
		久御山町	人	15,977	15,784	15,571	15,521	15,422	-99	-0.64%
		宇治田原町	人	9,272	9,165	9,019	8,899	8,828	-71	-0.80%
		井手町	人	7,411	7,317	7,196	7,023	6,978	-45	-0.64%
管内人口			人	365,896	363,780	360,997	358,320	355,827	-2,493	-0.70%
排出量	管内合計	日数		366	365	365	365	366		
		年間排出量	t	6,272.78	6,766.11	5,634.47	5,249.29	5,096.27	-153.02	-2.92%
		1日排出量	t	17.14	18.54	15.44	14.38	13.92	-0.46	-3.20%
		1人1日排出量	g	92	100	84	79	77	-2	-2.53%
		年間排出量	t	2,212.88	2,392.23	2,090.10	1,871.10	1,763.00	-108.10	-5.78%
		1日排出量	t	6.05	6.55	5.73	5.13	4.82	-0.31	-6.04%
		1人1日排出量	g	79	86	76	69	65	-4	-5.80%
		年間排出量	t	2,973.40	2,629.32	2,572.54	2,490.48	2,177.74	-312.74	-12.56%
		1日排出量	t	8.12	7.20	7.05	6.82	5.95	-0.87	-12.76%
		1人1日排出量	g	115	102	101	98	86	-12	-12.24%
		年間排出量	t	652.33	655.32	566.15	513.08	704.66	191.58	37.34%
		1日排出量	t	1.78	1.80	1.55	1.41	1.93	0.52	36.88%
		1人1日排出量	g	112	114	100	91	125	34	37.36%
		年間排出量	t	509.92	647.60	662.65	367.98	346.04	-21.94	-5.96%
		1日排出量	t	1.39	1.77	1.82	1.01	0.95	-0.06	-5.94%
		1人1日排出量	g	150	194	201	113	107	-6	-5.31%
		年間排出量	t	253.63	263.63	257.10	216.96	216.72	-0.24	-0.11%
		1日排出量	t	0.69	0.72	0.70	0.59	0.59	0.00	0.00%
1人1日排出量	g	94	99	98	85	85	0	0.00%		
年間排出量	t	12,874.94	13,354.21	11,783.01	10,708.89	10,304.43	-404.46	-3.78%		
1日排出量	t	35.18	36.59	32.28	29.34	28.15	-1.19	-4.06%		
1人1日排出量	g	96	101	89	82	79	-3	-3.66%		

(注) 1. 各市町人口は、10月1日現在、住民基本台帳人口(外国人人口を含む)による
2. 排出量は、365日、閏年は、366日で算出

②許可搬入・自己搬入不燃ごみ排出量の推移

(単位:t)

区分			令和元年度 (平成31年)	令和2年度	令和3年度	令和4年度	令和5年度	前年度比	
								増減数	増減率(%)
宇治市	不燃ごみ		774.76	327.11	272.53	336.40	352.77	16.37	4.87%
	その他		0.12	1.11	0.29	1.24	0.56	-0.68	-54.84%
	土砂類		15.71	14.83	9.57	10.70	14.81	4.11	38.41%
	計		790.59	343.05	282.39	348.34	368.14	19.80	5.68%
城陽市	不燃ごみ		318.27	386.80	379.13	288.91	340.49	51.58	17.85%
	その他		6.71	23.25	8.72	11.58	11.66	0.08	0.69%
	土砂類		9.51	14.64	11.58	10.40	20.98	10.58	101.73%
	計		334.49	424.69	399.43	310.89	373.13	62.24	20.02%
八幡市	不燃ごみ		188.38	249.84	185.82	219.33	221.37	2.04	0.93%
	その他		8.86	7.83	5.88	5.27	7.78	2.51	47.63%
	土砂類		8.50	5.25	13.90	9.37	5.00	-4.37	-46.64%
	計		205.74	262.92	205.60	233.97	234.15	0.18	0.08%
久御山町	不燃ごみ		48.68	40.91	19.44	18.53	19.26	0.73	3.94%
	その他		2.36	20.09	0.36	0.31	0.03	-0.28	-90.32%
	土砂類		0.13	0.00	0.41	0.00	0.00	0.00	-
	計		51.17	61.00	20.21	18.84	19.29	0.45	2.39%
宇治田原町	不燃ごみ		3.85	14.80	39.37	23.62	37.52	13.90	58.85%
	その他		1.15	0.04	0.68	1.63	0.30	-1.33	-81.60%
	土砂類		0.00	0.00	0.29	0.21	0.08	-0.13	-61.90%
	計		5.00	14.84	40.34	25.46	37.90	12.44	48.86%
井手町	不燃ごみ		35.81	43.28	59.77	86.77	102.89	16.12	18.58%
	その他		6.27	6.50	9.17	8.61	8.24	-0.37	-4.30%
	土砂類		16.19	0.00	0.00	10.53	10.80	0.27	2.56%
	計		58.27	49.78	68.94	105.91	121.93	16.02	15.13%
管内合計	不燃ごみ		1,369.75	1,062.74	956.06	973.56	1,074.30	100.74	10.35%
	その他		25.47	58.82	25.10	28.64	28.57	-0.07	-0.24%
	土砂類		50.04	34.72	35.75	41.21	51.67	10.46	25.38%
	計		1,445.26	1,156.28	1,016.91	1,043.41	1,154.54	111.13	10.65%

(注) その他とは、金糸・非飛散性アスベスト等である

③不燃ごみ排出量の推移

(単位:t)

区分			令和元年度 (平成31年)	令和2年度	令和3年度	令和4年度	令和5年度	前年度比	
								増減数	増減率(%)
宇治市			7,063.37	7,109.16	5,916.86	5,597.63	5,464.41	-133.22	-2.38%
城陽市			2,547.37	2,816.92	2,489.53	2,181.99	2,136.13	-45.86	-2.10%
八幡市			3,179.14	2,892.24	2,778.14	2,724.45	2,411.89	-312.56	-11.47%
久御山町			703.50	716.32	586.36	531.92	723.95	192.03	36.10%
宇治田原町			514.92	662.44	702.99	393.44	383.94	-9.50	-2.41%
井手町			311.90	313.41	326.04	322.87	338.65	15.78	4.89%
管内合計			14,320.20	14,510.49	12,799.92	11,752.30	11,458.97	-293.33	-2.50%

(4) 容器包装廃棄物搬入量の推移

区分	単位	令和元年度 (平成31年)	令和2年度	令和3年度	令和4年度	令和5年度	前年度比		
							増減数	増減率(%)	
人口	宇治市	人	186,095	185,203	183,865	182,488	181,292	-1,196	-0.66%
	城陽市	人	76,183	75,842	75,333	74,729	74,049	-680	-0.91%
	八幡市	人	70,958	70,469	70,013	69,660	69,258	-402	-0.58%
	久御山町	人	15,977	15,784	15,571	15,521	15,422	-99	-0.64%
	宇治田原町	人	9,272	9,165	9,019	8,899	8,828	-71	-0.80%
	井手町	人	7,411	7,317	7,196	7,023	6,978	-45	-0.64%
	管内人口	人	365,896	363,780	360,997	358,320	355,827	-2,493	-0.70%
日数	日	366	365	365	365	366			
宇治市	缶	t	245.20	252.21	243.48	213.72	170.16	-43.56	-20.38%
	びん	t	1,036.98	1,085.49	1,059.45	1,034.09	965.29	-68.80	-6.65%
	ペットボトル	t	558.66	583.27	586.35	582.66	576.41	-6.25	-1.07%
	紙パック	t	0.00	0.00	0.00	0.00	0.00	0.00	-
	プラスチック製容器包装	t	1,585.47	1,698.47	1,733.31	1,806.81	1,720.07	-86.74	-4.80%
	計	t	3,426.31	3,619.44	3,622.59	3,637.28	3,431.93	-205.35	-5.65%
	1日排出量	t	9.36	9.92	9.92	9.97	9.38	-0.59	-5.92%
	1人1日排出量	g	50	54	54	55	52	-3	-5.45%
城陽市	缶	t	130.08	152.65	141.97	131.82	99.10	-32.72	-24.82%
	びん	t	410.05	427.44	403.60	382.63	360.05	-22.58	-5.90%
	ペットボトル	t	229.12	235.06	217.17	220.00	221.55	1.55	0.70%
	紙パック	t	24.45	24.52	23.59	22.30	21.54	-0.76	-3.41%
	プラスチック製容器包装	t	689.40	674.88	803.30	766.62	726.40	-40.22	-5.25%
	計	t	1,483.10	1,514.55	1,589.63	1,523.37	1,428.64	-94.73	-6.22%
	1日排出量	t	4.05	4.15	4.36	4.17	3.90	-0.27	-6.47%
	1人1日排出量	g	53	55	58	56	53	-3	-5.36%
八幡市	缶	t	104.36	106.40	99.00	96.70	82.56	-14.14	-14.62%
	びん	t	298.38	297.34	291.77	286.42	272.73	-13.69	-4.78%
	ペットボトル	t	150.45	152.79	154.25	170.30	162.99	-7.31	-4.29%
	紙パック	t	24.76	25.40	24.99	23.54	22.46	-1.08	-4.59%
	プラスチック製容器包装	t	461.27	459.52	465.71	435.63	520.57	84.94	19.50%
	計	t	1,039.22	1,041.45	1,035.72	1,012.59	1,061.31	48.72	4.81%
	1日排出量	t	2.84	2.85	2.84	2.77	2.90	0.13	4.69%
	1人1日排出量	g	40	40	41	40	42	2	5.00%
久御山町	缶	t	38.79	37.03	34.29	32.45	26.07	-6.38	-19.66%
	びん	t	76.36	76.73	73.69	70.84	68.07	-2.77	-3.91%
	ペットボトル	t	56.04	55.53	57.80	55.85	53.66	-2.19	-3.92%
	紙パック	t	3.57	3.62	3.39	3.19	3.07	-0.12	-3.76%
	プラスチック製容器包装	t	136.43	132.44	128.10	125.36	110.49	-14.87	-11.86%
	計	t	311.19	305.35	297.27	287.69	261.36	-26.33	-9.15%
	1日排出量	t	0.85	0.84	0.81	0.79	0.71	-0.08	-10.13%
	1人1日排出量	g	53	53	52	51	46	-5	-9.80%
宇治田原町	缶	t	24.15	17.07	17.81	17.90	18.42	0.52	2.91%
	びん	t	46.34	47.27	45.48	46.40	44.66	-1.74	-3.75%
	ペットボトル	t	26.01	20.85	26.64	25.62	29.04	3.42	13.35%
	紙パック	t	1.46	1.51	1.29	1.12	1.04	-0.08	-7.14%
	プラスチック製容器包装	t	86.94	88.87	89.61	78.52	82.55	4.03	5.13%
	計	t	184.90	175.57	180.83	169.56	175.71	6.15	3.63%
	1日排出量	t	0.51	0.48	0.50	0.46	0.48	0.02	4.35%
	1人1日排出量	g	54	52	55	52	54	2	3.85%
井手町	缶	t	13.46	16.91	18.30	14.42	15.01	0.59	4.09%
	びん	t	49.18	49.42	45.77	41.34	38.67	-2.67	-6.46%
	ペットボトル	t	24.95	26.40	27.08	26.48	26.03	-0.45	-1.70%
	紙パック	t	0.30	0.37	0.35	0.35	0.24	-0.11	-31.43%
	プラスチック製容器包装	t	64.64	64.73	51.01	52.44	57.23	4.79	9.13%
	計	t	152.53	157.83	142.51	135.03	137.18	2.15	1.59%
	1日排出量	t	0.42	0.43	0.39	0.37	0.37	0.00	0.00%
	1人1日排出量	g	56	59	54	53	54	1	1.89%
合計	缶	t	556.04	582.27	554.85	507.01	411.32	-95.69	-18.87%
	びん	t	1,917.29	1,983.69	1,919.76	1,861.72	1,749.47	-112.25	-6.03%
	ペットボトル	t	1,045.23	1,073.90	1,069.29	1,080.91	1,069.68	-11.23	-1.04%
	紙パック	t	54.54	55.42	53.61	50.50	48.35	-2.15	-4.26%
	プラスチック製容器包装	t	3,024.15	3,118.91	3,271.04	3,265.38	3,217.31	-48.07	-1.47%
	計	t	6,597.25	6,814.19	6,868.55	6,765.52	6,496.13	-269.39	-3.98%
	1日排出量	t	18.03	18.67	18.82	18.54	17.75	-0.79	-4.26%
	1人1日排出量	g	49	51	52	52	50	-2	-3.85%

(注) 1. 各市町人口は、10月1日現在、住民基本台帳人口(外国人人口を含む)による
2. 排出量は、365日、閏年は、366日で算出

(5) 容器包装廃棄物資源化実績の推移

(単位:t)

区分	令和元年度 (平成31年)	令和2年度	令和3年度	令和4年度	令和5年度	前年度比		
						増減数	増減率(%)	
缶	搬入量	556.04	582.27	554.85	507.01	411.32	-95.69	-18.87%
	資源化量	450.70	497.69	455.01	443.98	349.64	-94.34	-21.25%
	鉄	207.00	221.42	186.65	191.99	152.62	-39.37	-20.51%
	アルミ	243.70	276.27	268.36	251.99	197.02	-54.97	-21.81%
	破碎 容器ダスト	40.55	43.53	41.63	35.54	26.11	-9.43	-26.53%
	破碎 スプレー缶	2.29	1.77	2.85	2.64	1.76	-0.88	-33.33%
	搬入出の差	62.50	39.28	55.36	24.85	33.81	8.96	36.06%
	資源化率	81.06%	85.47%	82.01%	87.57%	85.00%	-2.57%	-2.93%
	びん	搬入量	1,917.29	1,983.69	1,919.76	1,861.72	1,749.47	-112.25
資源化量		993.14	1,395.77	1,347.10	1,428.35	1,417.80	-10.55	-0.74%
無色		425.24	403.00	389.39	378.77	411.37	32.60	8.61%
茶色		375.85	352.33	347.44	347.43	349.74	2.31	0.66%
その他の色		192.05	197.05	187.80	191.55	187.62	-3.93	-2.05%
再生びん		0.00	443.39	422.47	510.60	469.07	-41.53	-8.13%
破碎 容器ダスト		140.48	148.79	143.91	131.92	110.94	-20.98	-15.90%
埋立 ビンダスト (宇治公社)		732.10	329.00	353.30	196.90	121.72	-75.18	-38.18%
埋立 ビンダスト (三郷山)		0.00	22.46	20.80	25.24	23.27	-1.97	-7.81%
搬入出の差		51.57	87.67	54.65	79.31	75.74	-3.57	-4.50%
資源化率		51.80%	70.36%	70.17%	76.72%	81.04%	4.32%	5.63%
ペットボトル	PET搬入量	1,045.23	1,073.90	1,069.29	1,080.91	1,069.68	-11.23	-1.04%
	キャップ搬入量	3.57	3.24	3.61	3.96	3.86	-0.10	-2.53%
	資源化量	892.85	940.93	948.69	982.46	969.82	-12.64	-1.29%
	PET	877.43	927.52	934.42	966.54	954.04	-12.50	-1.29%
	キャップ(PET)	11.85	10.17	10.66	11.96	11.92	-0.04	-0.33%
	キャップ(搬入)	3.57	3.24	3.61	3.96	3.86	-0.10	-2.53%
	破碎 容器ダスト	76.18	80.19	80.11	75.38	67.59	-7.79	-10.33%
	焼却 袋類	53.09	54.36	53.81	52.23	57.31	5.08	9.73%
	搬入出の差	26.68	1.66	-9.71	-25.20	-21.18	4.02	15.95%
資源化率	85.13%	87.35%	88.42%	90.56%	90.34%	-0.22%	-0.24%	
紙パック	搬入量	54.54	55.42	53.61	50.50	48.35	-2.15	-4.26%
	資源化量	54.40	52.93	55.55	46.97	50.00	3.03	6.45%
	紙パック	54.40	52.93	55.55	46.97	50.00		
	破碎 容器ダスト	4.00	4.15	4.03	3.55	3.08	-0.47	-13.24%
	搬入出の差	-3.86	-1.66	-5.97	-0.02	-4.73	-4.71	-23,550.00%
資源化率	99.74%	95.51%	103.62%	93.01%	103.41%	10.40%	11.18%	
合計	搬入量	3,576.67	3,698.52	3,601.12	3,504.10	3,282.68	-221.42	-6.32%
	資源化量	2,391.09	2,887.32	2,806.35	2,901.76	2,787.26	-114.50	-3.95%
	容器包装	2,375.67	2,873.91	2,792.08	2,885.84	2,771.48	-114.36	-3.96%
	ペットボトル キャップ	15.42	13.41	14.27	15.92	15.78	-0.14	-0.88%
	破碎 容器ダスト	261.21	276.66	269.68	246.39	207.72	-38.67	-15.69%
	破碎 スプレー缶	2.29	1.77	2.85	2.64	1.76	-0.88	-33.33%
	埋立 ビンダスト (宇治公社)	732.10	329.00	353.30	196.90	121.72	-75.18	-38.18%
	埋立 ビンダスト (三郷山)	0.00	22.46	20.80	25.24	23.27	-1.97	-7.81%
	焼却 袋類	53.09	54.36	53.81	52.23	57.31	5.08	9.73%
	計	1,048.69	684.25	700.44	523.40	411.78	-111.62	-21.33%
	搬入出の差	136.89	126.95	94.33	78.94	83.64	4.70	5.95%
資源化率	66.85%	78.07%	77.93%	82.81%	84.91%	2.10%	2.54%	
プラスチック製 容器包装	搬入量	3,024.15	3,118.91	3,271.04	3,265.38	3,217.31	-48.07	-1.47%
	資源化量	2,164.78	2,309.15	2,190.93	2,333.28	2,360.65	27.37	1.17%
	容器プラ	2,164.78	2,309.15	2,190.93	2,333.28	2,360.65		
	破碎 プラダスト	15.41	16.36	15.13	15.81	16.60	0.79	5.00%
	破碎 スプレー缶	1.21	1.22	1.10	1.05	1.00	-0.05	-4.76%
	焼却 可燃性不燃物	0.00	32.51	39.08	0.00	0.00	0.00	-
資源化率	71.58%	74.04%	66.98%	71.46%	73.37%	1.91%	2.67%	

(6) 剪定枝搬入量の推移

(単位:t)

区分	令和元年度 (平成31年)	令和2年度	令和3年度	令和4年度	令和5年度	前年度比		
						増減数	増減率(%)	
宇治市	市町搬入	15.43	24.12	32.29	16.75	22.72	5.97	35.64%
	許可搬入・自己搬入	252.94	256.56	219.40	202.87	98.33	-104.54	-51.53%
	合計	268.37	280.68	251.69	219.62	121.05	-98.57	-44.88%
城陽市	市町搬入	51.65	75.78	72.56	61.33	86.61	25.28	41.22%
	許可搬入・自己搬入	25.04	36.03	23.93	35.12	16.02	-19.10	-54.38%
	合計	76.69	111.81	96.49	96.45	102.63	6.18	6.41%
八幡市	市町搬入	3.88	1.38	28.29	29.07	19.96	-9.11	-31.34%
	許可搬入・自己搬入	61.06	94.69	39.04	36.96	39.29	2.33	6.30%
	合計	64.94	96.07	67.33	66.03	59.25	-6.78	-10.27%
久御山町	市町搬入	0.30	0.74	0.12	0.25	1.57	1.32	528.00%
	許可搬入・自己搬入	46.32	51.67	90.05	13.27	62.06	48.79	367.67%
	合計	46.62	52.41	90.17	13.52	63.63	50.11	370.64%
宇治田原町	市町搬入	4.20	8.86	0.00	0.50	0.00	-0.50	皆減
	許可搬入・自己搬入	18.02	9.79	11.10	7.60	12.15	4.55	59.87%
	合計	22.22	18.65	11.10	8.10	12.15	4.05	50.00%
井手町	市町搬入	0.87	0.00	0.84	2.85	0.26	-2.59	-90.88%
	許可搬入・自己搬入	2.99	1.07	1.32	0.77	2.26	1.49	193.51%
	合計	3.86	1.07	2.16	3.62	2.52	-1.10	-30.39%
合計	市町搬入	76.33	110.88	134.10	110.75	131.12	20.37	18.39%
	許可搬入・自己搬入	406.37	449.81	384.84	296.59	230.11	-66.48	-22.41%
	合計	482.70	560.69	518.94	407.34	361.23	-46.11	-11.32%

(7) 剪定枝資源化実績の推移

(単位:t)

区分	令和元年度 (平成31年)	令和2年度	令和3年度	令和4年度	令和5年度	前年度比		
						増減数	増減率(%)	
剪定枝	搬入量	482.70	560.69	518.94	407.34	361.23	-46.11	-11.32%
	資源化量	433.52	508.49	475.03	228.92	344.57	115.65	50.52%
	チップ化物	433.52	508.49	475.03	228.92	344.57		
	搬入出の差	67.64	67.45	49.06	21.68	67.35	45.67	210.65%

- (注) 1. 剪定枝には各年度末繰越あり
2. 剪定枝資源化量の内、平成17年度からチップ化物を住民及び事業者に配布

(8) 小動物死体搬入量の推移

(単位:kg)

区分	令和元年度 (平成31年)	令和2年度	令和3年度	令和4年度	令和5年度	前年度比	
						増減数	増減率(%)
宇治市	4,835.7	4,924.8	3,971.0	3,931.0	3,790.0	-141.0	-3.59%
城陽市	1,558.7	1,176.0	1,590.0	1,456.0	2,098.0	642.0	44.09%
八幡市	1,749.4	1,584.0	1,410.0	1,414.0	1,256.0	-158.0	-11.17%
久御山町	747.6	611.1	679.0	519.0	488.0	-31.0	-5.97%
宇治田原町	1,856.2	1,621.9	2,065.0	2,203.0	2,199.0	-4.0	-0.18%
井手町	488.0	490.0	660.0	475.0	637.0	162.0	34.11%
合計	11,235.6	10,407.8	10,375.0	9,998.0	10,468.0	470.0	4.70%

(注) 平成10年度から専用焼却炉稼動

(9) 廃乾電池搬入量の推移

(単位:kg)

区分	令和元年度 (平成31年)	令和2年度	令和3年度	令和4年度	令和5年度	前年度比	
						増減数	増減率(%)
宇治市	41,573	45,697	42,821	42,255	41,682	-573	-1.36%
城陽市	9,400	9,910	9,990	7,820	9,210	1,390	17.77%
八幡市	5,855	5,840	5,270	5,435	9,675	4,240	78.01%
久御山町	3,340	3,860	3,290	2,910	2,970	60	2.06%
宇治田原町	1,010	2,000	2,130	2,510	1,940	-570	-22.71%
井手町	1,750	1,360	1,690	1,410	1,500	90	6.38%
合計	62,928	68,667	65,191	62,340	66,977	4,637	7.44%

(10) 事業系魚腸骨搬入量の推移

(単位:t)

区分	令和元年度 (平成31年)	令和2年度	令和3年度	令和4年度	令和5年度	前年度比	
						増減数	増減率(%)
宇治市	342.21	304.09	305.74	278.92	295.80	16.88	6.05%
城陽市	203.26	193.41	201.80	182.63	189.57	6.94	3.80%
八幡市	142.10	133.81	135.39	116.74	117.77	1.03	0.88%
久御山町	106.01	104.70	95.34	88.59	96.39	7.80	8.80%
宇治田原町	7.93	8.95	9.46	8.82	7.98	-0.84	-9.52%
井手町	3.66	1.54	0.77	0.67	0.69	0.02	2.99%
合計	805.17	746.50	748.50	676.37	708.20	31.83	4.71%

- (注) 1. 平成10年度から事業開始、平成30年度まで京都市魚アラリサイクルセンターに直接搬入
2. 令和元年度(平成31年)度より京都市魚アラ中継施設に直接搬入

(11) 小型家電搬入量の推移

(単位:t)

区分	令和元年度 (平成31年)	令和2年度	令和3年度	令和4年度	令和5年度	前年度比	
						増減数	増減率(%)
宇治市		8.49	4.98	0.00	0.00	0.00	-
城陽市		1.23	5.40	4.08	4.13	0.05	1.23%
八幡市		0.00	3.42	2.70	3.28	0.58	21.48%
久御山町		0.00	2.88	1.98	2.90	0.92	46.46%
宇治田原町		0.00	0.01	1.19	1.20	0.01	0.84%
井手町		0.00	0.00	0.00	0.00	0.00	-
合計	0.00	9.72	16.69	9.95	11.51	1.56	15.68%

- (注) 令和2年度から城南衛生管理組合における事業開始

(12) 廃蛍光管搬入量の推移

(単位:kg)

区分	令和元年度 (平成31年)	令和2年度	令和3年度	令和4年度	令和5年度	前年度比	
						増減数	増減率(%)
宇治市	1,787.56	1,949.06	1,492.30	1,467.50	1,502.30	34.80	2.37%
城陽市	1,250.10	978.15	1,247.76	863.30	1,015.40	152.10	17.62%
八幡市	1,571.71	2,073.53	1,730.88	1,846.80	1,998.85	152.05	8.23%
久御山町	736.78	1,073.18	556.45	418.60	463.55	44.95	10.74%
宇治田原町	30.50	63.00	13.10	48.25	40.30	-7.95	-16.48%
井手町	20.80	0.00	0.00	0.00	0.00	0.00	-
合計	5,397.45	6,136.92	5,040.49	4,644.45	5,020.40	375.95	8.09%

(13) ペットボトルキャップ搬入量の推移

(単位:t)

区分	令和元年度 (平成31年)	令和2年度	令和3年度	令和4年度	令和5年度	前年度比	
						増減数	増減率(%)
宇治市	1.75	1.96	1.81	2.04	1.96	-0.08	-3.92%
城陽市							
八幡市	1.35	0.85	1.35	1.42	1.45	0.03	2.11%
久御山町	0.36	0.32	0.33	0.35	0.33	-0.02	-5.71%
宇治田原町							
井手町	0.11	0.10	0.09	0.11	0.11	0.00	0.00%
合計	3.57	3.23	3.58	3.92	3.85	-0.07	-1.79%

(14) 可燃ごみ処理実績の推移

(単位:t)

区分	令和元年度 (平成31年)	令和2年度	令和3年度	令和4年度	令和5年度	前年度比		
						増減数	増減率(%)	
市町搬入可燃ごみ	52,711.41	53,431.19	52,272.01	50,901.43	48,152.59	-2,748.84	-5.40%	
許可・自己搬入可燃ごみ	22,715.20	21,706.89	20,891.47	20,766.22	20,204.17	-562.05	-2.71%	
直営収集事業系可燃ごみ	1,492.15							
組合搬入(袋・破碎可燃・処理 困・し渣・可燃性不適物)	10,252.60	10,036.86	10,097.84	9,493.73	8,835.92	-657.81	-6.93%	
合計	87,171.36	85,174.94	83,261.32	81,161.38	77,192.68	-3,968.70	-4.89%	
処理 内訳	クリーン21長谷山	54,825.98	53,381.82	51,451.99	49,869.19	45,663.33	-4,205.86	-8.43%
	クリーンパーク折居	32,345.38	31,793.12	31,809.33	31,292.19	31,529.35	237.16	0.76%
	合計	87,171.36	85,174.94	83,261.32	81,161.38	77,192.68	-3,968.70	-4.89%
焼却 残渣 等	クリーン21長谷山	7,012.62	6,709.99	6,096.42	5,915.44	5,360.56	-554.88	-9.38%
	クリーンパーク折居	3,425.73	3,456.00	3,294.00	3,258.00	3,307.00	49.00	1.50%
	合計	10,438.35	10,165.99	9,390.42	9,173.44	8,667.56	-505.88	-5.51%

(注) クリーン21長谷山及びクリーンパーク折居の焼却残渣等は、資源化及び大阪湾フェニックスセンターへ搬出

(15) 不燃ごみ処理実績の推移

(単位:t)

区分	令和元年度 (平成31年)	令和2年度	令和3年度	令和4年度	令和5年度	前年度比			
						増減数	増減率(%)		
市町搬入不燃ごみ	12,874.94	13,354.21	11,783.01	10,708.89	10,304.43	-404.46	-3.78%		
許可・自己搬入不燃ごみ	1,445.26	1,156.28	1,016.91	1,043.41	1,154.54	111.13	10.65%		
資源ごみダスト等	280.12	296.01	288.76	265.89	227.08	-38.81	-14.60%		
合計	14,600.32	14,806.50	13,088.68	12,018.19	11,686.05	-332.14	-2.76%		
処理 内訳	破碎 処理	可燃物等	10,160.41	9,916.65	9,917.23	9,414.22	8,759.41	-654.81	-6.96%
		不燃物等	4,121.85	5,474.82	4,156.35	4,069.56	4,144.26	74.70	1.84%
		プラスチック	704.36	728.75	749.14	678.90	638.03	-40.87	-6.02%
		鉄	456.01	435.85	848.55	769.99	740.04	-29.95	-3.89%
		アルミ	53.12	61.38	55.67	53.87	60.07	6.20	11.51%
		その他資源	28.72	31.89	29.25	29.91	30.42	0.51	1.71%
		搬入出の差	-1,737.95	-2,305.21	-3,282.94	-3,483.92	-3,312.90	171.02	4.91%
	計	13,786.52	14,344.13	12,473.25	11,532.53	11,059.33	-473.20	-4.10%	
	埋立	813.80	462.37	615.43	485.66	626.72	141.06	29.05%	
	合計	14,600.32	14,806.50	13,088.68	12,018.19	11,686.05	-332.14	-2.76%	

- (注) 1. 資源ごみダスト等は容器ダスト及びスプレー缶である
2. 可燃物等及びプラスチックには、プラスチック製容器包装の選別残渣が含まれる
3. 可燃物等には処理困難物の焼却分が含まれる
4. 不燃物等には、アルミ残渣、アルミダスト及び鉄ダストが含まれる
5. その他資源は処理困難物のスプリング等である

(16) 最終処分実績の推移

(単位:t)

区分	令和元年度 (平成31年)	令和2年度	令和3年度	令和4年度	令和5年度	前年度比	
						増減数	増減率(%)
グリーンヒル三郷山	1,141.95	2,606.44	1,782.84	2,382.28	1,948.30	-433.98	-18.22%
宇治廃棄物処理公社	5,397.20	4,555.40	4,710.90	3,176.40	3,658.95	482.55	15.19%
大阪湾フェニックスセンター	10,410.00	10,163.00	9,389.00	9,172.00	8,666.00	-506.00	-5.52%
合計	16,949.15	17,324.84	15,882.74	14,730.68	14,273.25	-457.43	-3.11%

(注) 最終処分量には、し尿処理後の残渣等が含まれる

(17)ごみ質試験結果の推移

区分		令和元年度 (平成31年)	令和2年度	令和3年度	令和4年度	令和5年度	前年度比		
							増減数	増減率(%)	
組成 ドライベース (%)	紙	46.26	37.65	43.62	47.25	47.01	-0.24	-0.51%	
	動・植物厨芥	6.93	5.72	9.66	11.38	9.64	-1.74	-15.29%	
	草・木	8.64	9.49	10.88	7.06	8.66	1.60	22.66%	
	繊維	12.04	14.31	9.11	6.86	9.70	2.84	41.40%	
	雑物	5mm以上	3.91	5.09	2.45	1.91	2.10	0.19	9.95%
		5mm以下	2.55	4.03	3.43	1.88	2.42	0.54	28.72%
	ガラス・石等	0.21	0.16	0.58	0.93	1.33	0.40	43.01%	
	金属類	0.47	0.36	1.53	1.88	1.29	-0.59	-31.38%	
	プラスチック類	18.69	21.68	18.58	19.90	17.74	-2.16	-10.85%	
	ゴム・皮革	0.30	1.51	0.16	0.95	0.11	-0.84	-88.42%	
合計	100.00	100.00	100.00	100.00	100.00	—	—		
成分 (%)	水分	44.97	43.50	46.39	48.01	48.00	-0.01	-0.02%	
	可燃分	50.42	50.59	46.73	46.11	45.64	-0.47	-1.02%	
	灰分	4.61	5.91	6.88	5.88	6.36	0.48	8.16%	
	合計	100.00	100.00	100.00	100.00	100.00	—	—	
推定低位発熱量 (kJ/kg)		9,740	9,820	8,910	8,740	8,630	-110	-1.26%	
混焼ごみ推定低位発熱量 (kJ/kg)		10,520	10,800	10,230	9,790	9,660	-130	-1.33%	

(注) 雑物(5mm以下)は、孔眼寸法5mmのふるいを通じたもの

4. ダイオキシン類測定結果(推移)

調査工場・地点等			単位	令和元年度 (平成31年)	令和2年度	令和3年度	令和4年度	令和5年度	国の定める基準値等
排ガス	クリーンパーク折居	1号焼却炉	ng-TEQ/m ³ N	0.00012	0.000078	0.0014	0.0036	0.00010	0.1ng-TEQ/m ³ N (維持管理計画に基づき2回測定)
				0.00011	0.0010	0.00030	0.0026	0.0000087	
		2号焼却炉		0.000010	0.000011	0.000010	0.000089	0.00012	(維持管理計画に基づき2回測定)
				0.0000017	0.0000071	0.000022	0.00013	0.000088	
	クリーン21長谷山	1号焼却炉	ng-TEQ/m ³ N	0.0000030	0.0000027	0	0.000028	0.000027	10ng-TEQ/m ³ N
		2号焼却炉		0.0000023	0.000084	0	0.000028	0.000041	
小動物焼却炉		ng-TEQ/m ³ N		0.082	0.00088	0.0000086	0.0000079	0.21	
(ばいじん)	クリーンパーク折居	処理物養生コンベア入り口	ng-TEQ/g	0.14					3ng-TEQ/g (維持管理計画に基づき2回測定)
		0.082							
	クリーン21長谷山	混練装置出口	ng-TEQ/g		0.083	0.12	0.15	0.11	(維持管理計画に基づき2回測定)
		0.094	0.057	1.6	0.060				
集塵灰ピット	ng-TEQ/g	0.41	0.31	0.23	0.26	0.15			
焼却灰	クリーンパーク折居	1号焼却炉	ng-TEQ/g	0.0000028	0	0.000021	0	0.00027	3ng-TEQ/g (維持管理計画に基づき2回測定)
				0	0	0	0	0	
		2号焼却炉		0.0000020	0.00000027	0.000016	0	0	(維持管理計画に基づき2回測定)
				0.00000039	0	0	0	0.000090	
	クリーン21長谷山	1号焼却炉	ng-TEQ/g	0.013	0.010	0.0096	0.014	0.0015	
		2号焼却炉	ng-TEQ/g	0.011	0.0082	0.0084	0.0070	0.0030	
小動物焼却炉		ng-TEQ/g	0.000016	0.00028	0.0000087	0.0000039	0.00023		
排水	クリーンパーク折居	処理水	pg-TEQ/l	0.019	0.000039	0	0	0	10pg-TEQ/l
	グリーンヒル三郷山	処理水	pg-TEQ/l	0.000033	0.000081	0.000039	0.000030	0.000090	
	奥山排水処理施設	処理水	pg-TEQ/l	0.000046	0.0021	0.00019	0.000090	0.000011	0.1pg-TEQ/l
	クリーン21長谷山	処理水	pg-TEQ/l	0.000066	0.00020	0.00018	0.00018	0.000011	
	特定事業場敷地出口 クリーン21長谷山処理水及び奥山排水処理施設処理水の合流出口	処理水	pg-TEQ/l	0.000042	0.000044	0.000010	0.0000084	0.000022	

令和5年度版
一般廃棄物処理実績書

令和6年（2024年）7月発行
発行 城南衛生管理組合
編集 城南衛生管理組合 施設部施設課

〒614-8511 京都府八幡市八幡沢1番地
電話 075-631-0771（代表）
075-631-0835（直通）
FAX 075-631-0885
